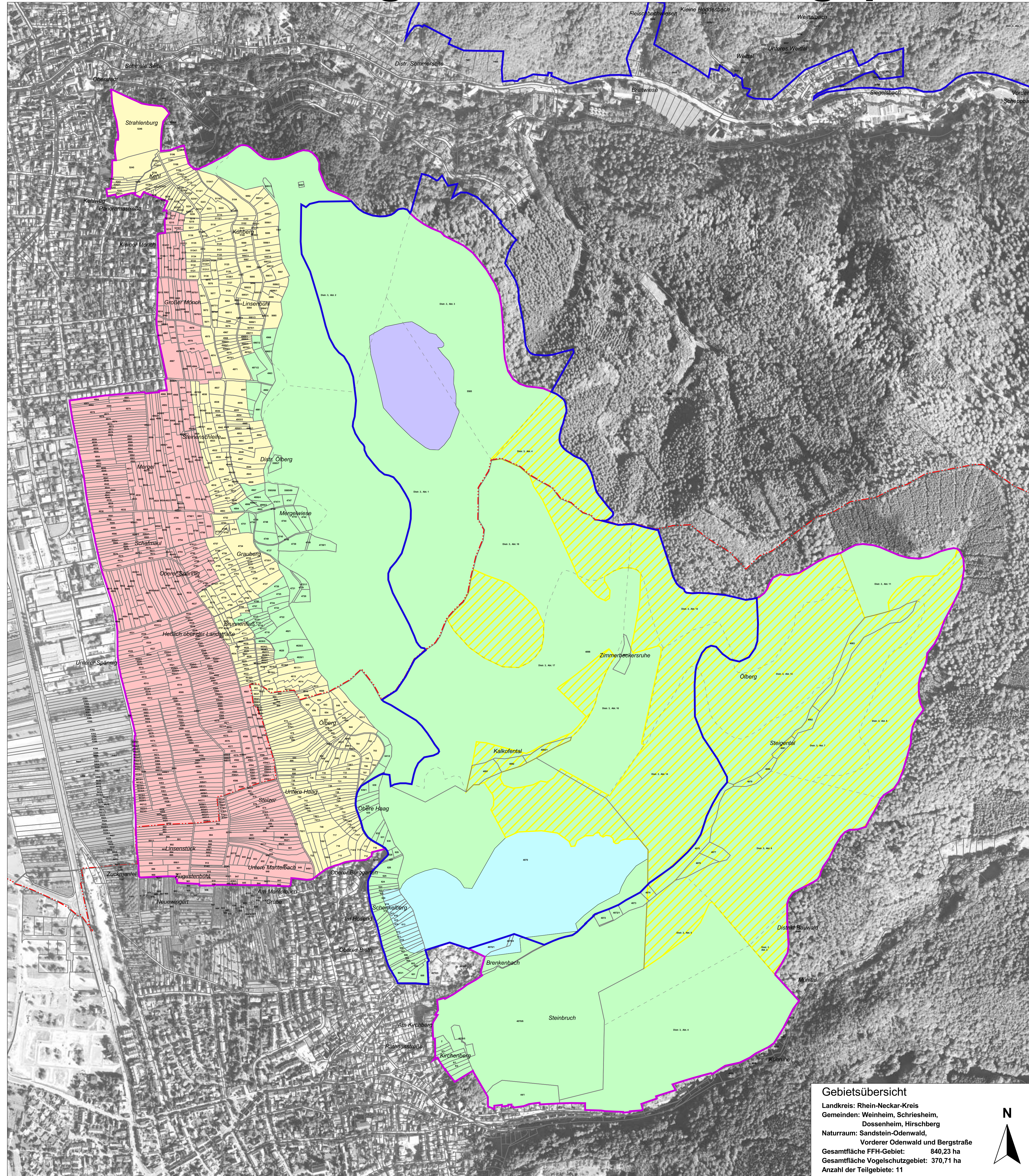
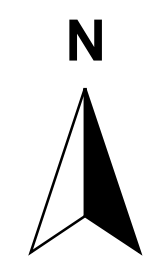


Natura 2000-Pflege- und Entwicklungsplan



Gebietsübersicht
 Landkreis: Rhein-Neckar-Kreis
 Gemeinden: Weinheim, Schriesheim, Dossenheim, Hirschberg
 Naturraum: Sandstein-Odenwald, Vorderer Odenwald und Bergstraße
 Gesamtfläche FFH-Gebiet: 840,23 ha
 Gesamtfläche Vogelschutzgebiet: 370,71 ha
 Anzahl der Teilgebiete: 11



LEGENDE

Maßnahmenempfehlungen Offenland

Maßnahmendetails siehe Kap. 5 des Textteils.

Maßnahmenfläche: Steinbruch Dossenheim (Nr. 48)
 Wanderfalke [A103], Uhu [A215], Zippammer [A378]

Erhaltungsmaßnahmen
 Einrichtung von Bestandsmonitoring 32.

Entwicklungsmaßnahmen
 Ausbringung künstlicher Nisthilfen oder Schaffung von Brutnischen 32.
 Regelung von Freizeitzutungen 34.

Maßnahmenfläche: Steinbruch Schriesheim (Nr. 49)
 Wanderfalke [A103], Uhu [A215], Zippammer [A378]

Erhaltungsmaßnahmen
 Beseitigung von Neuaustrieb 20.2

Entwicklungsmaßnahmen
 Gehölzaufkommen/-anflug beseitigen (Folgepflege 20.2) 20.3

Maßnahmenfläche: Wald (Nr. 50)
 Baumfalke [A099], Uhu [A215], Wendehals [A233], Grauspecht [A234], Mittelspecht [A238]

Erhaltungsmaßnahmen
 Altholzanteile belassen 14.4
 Stehende Totholzanteile belassen 14.5.1
 Beibehaltung der naturnahen Waldwirtschaft 14.6
 Erhalt ausgewählter Habitatbäume 14.7

Entwicklungsmaßnahmen
 Nutzungsverzögerung 14.2
 Markierung ausgewählter Habitatbäume 32.

Maßnahmenfläche: Oberhang der Bergstraße (Nr. 51)
 Wespenbussard [A074], Baumfalke [A099], Wendehals [A233], Grauspecht [A234], Mittelspecht [A238], Neuntöter [A338], Zaunammer [A377], Zippammer [A378]

Erhaltungsmaßnahmen
 Pflege von Streuobstbeständen/Obstbaumreihen 10.1
 Obstbaumeinzelpflanzung 10.2
 Pflege von Gehölzbeständen (Auf-den-Stock-setzen) 16.1
 Vollständige Beseitigung bestehender älterer Gehölzbestände/Gebüsche 20.1
 Anlage/Pflege von Steinriegeln/Lesesteinhaufen 30.
 Extensive Bewirtschaftung von Gärten und Grabeland 99.

Entwicklungsmaßnahmen
 Rebfläche: Weinbau mit reduziertem Pestizideinsatz 9.
 Neuanlage von Streuobstbeständen/Obstbaumreihen 11.

Maßnahmenfläche: Unterhang der Bergstraße (Nr. 52)
 Wespenbussard [A074], Baumfalke [A099], Wendehals [A233], Grauspecht [A234], Neuntöter [A338], Zaunammer [A377], Zippammer [A378]

Entwicklungsmaßnahmen
 Weinbau mit reduziertem Pestizideinsatz 9.
 Obstbaumpflege 10.1
 Obstbaumeinzelpflanzung 10.2
 Stehende Totholzanteile belassen 14.5.1
 Pflege von Gehölzbeständen (Auf-den-Stock-setzen) 16.1
 Anlage/Pflege von Steinriegeln/Lesesteinhaufen 30.
 Extensive Bewirtschaftung von Gärten und Grabeland 99.

Maßnahmenempfehlungen Wald

Maßnahmendetails siehe Kap. 5 des Textteils.

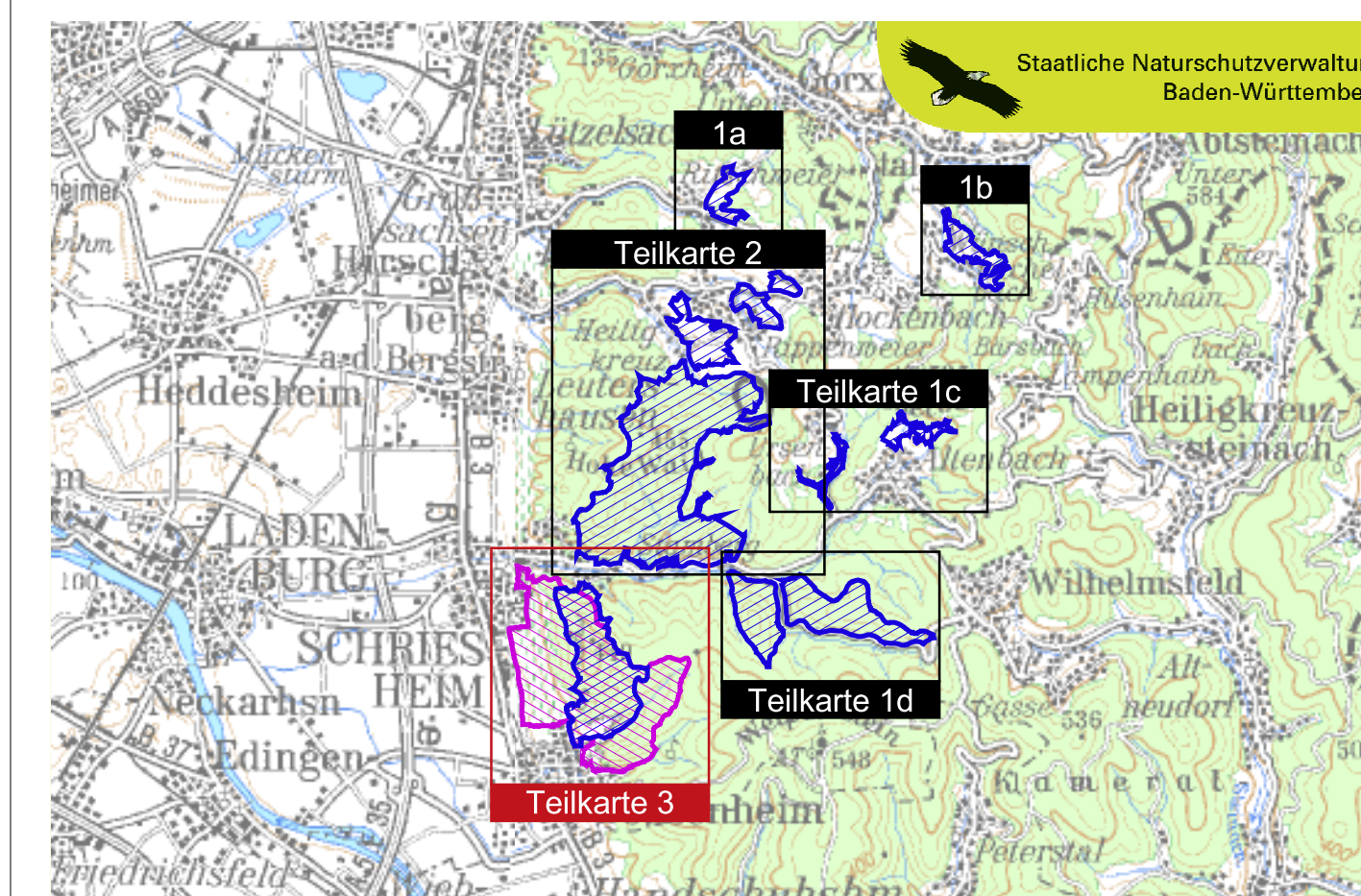
Schwarzspecht [A236]

Erhaltungsmaßnahmen

Förderung lebensraumtypischer Baumarten bei der Waldpflege 14.3.5
 Altholzanteile belassen 14.4
 Stehende Totholzanteile belassen 14.5.1
 Liegende Totholzanteile belassen 14.5.2
 Beibehaltung Naturnahen Waldwirtschaft 14.6
 Erhalt ausgewählter Habitatbäume 14.7

- Außengrenze des FFH-Gebiets
- Außengrenze des Vogelschutzgebietes
- Gemeindegrenze
- Flurstücksgrenze
- Abteilungsgrenze

0 100 200 300 400 500 600 Meter



Pflege- und Entwicklungsplan für das FFH-Gebiet 6518-341 "Odenwald bei Schriesheim" und das Vogelschutzgebiet 6518-401 "Bergstraße Dossenheim-Schriesheim"



Maßnahmenkarte

Arten der VSchRL - Teilkarte 3
 Maßstab 1 : 5.000

Bearbeiter: ARGE FFH-PEPL Odenwald bei Schriesheim
 Tier- und Landschaftsökologie Dr. J. Deuschle
 IUP (Inst. f. Umweltplanung) Prof. Dr. K. Reidl
Gezeichnet: Dipl.-Ing. (FH) K. Kranjec
 30.04.2009
Stand der Kartierung: 30.11.2006
Kartengrundlage: TK 25, TuK 200, ALK, Digitale Orthophotos
 © Landesvermessungsamt Baden-Württemberg
 (www.lv-bw.de), Aktenzeichen: 2851/9/3.



Baden-Württemberg
 RFG/FFH/SP/AR/IM/KAR/ER/UP