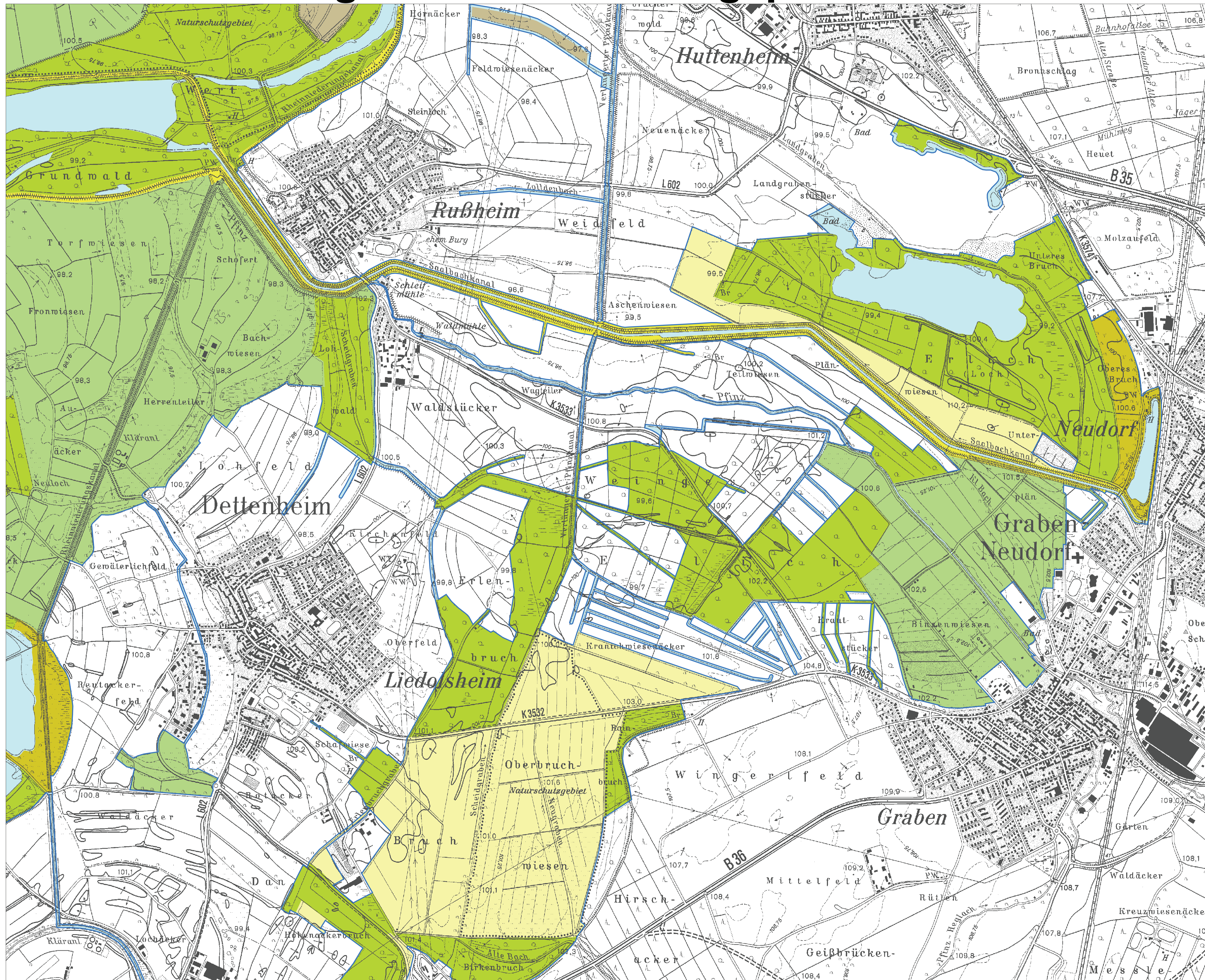


Natura 2000-Pflege- und Entwicklungsplan

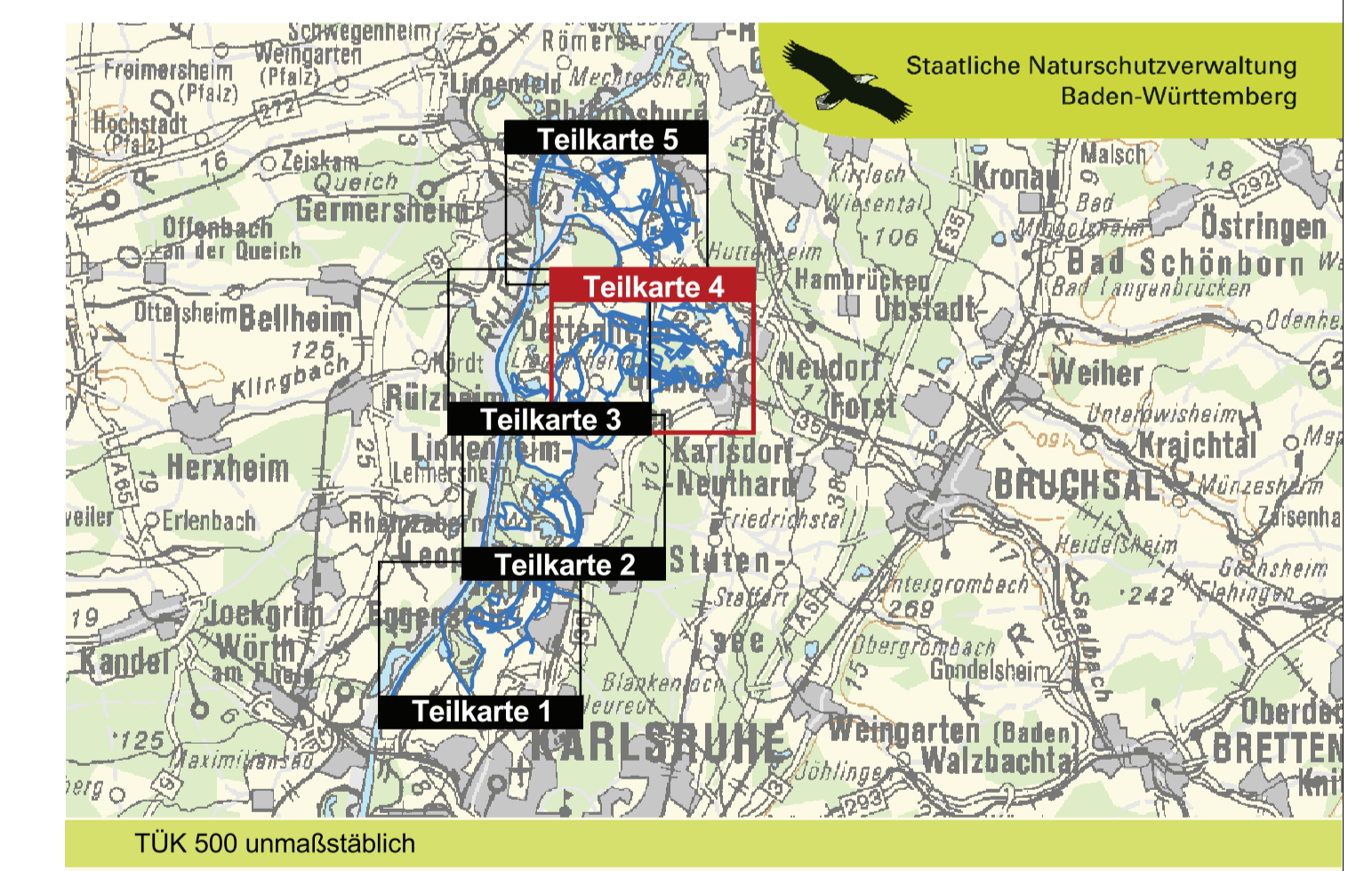


LEGENDE

- FFH-Gebiet 6816-341 (Rheiniederung von Karlsruhe bis Philippsburg)
- Biotoptypenkomplexe**
- IV - Grünanlagen und Friedhöfe, Freizeitgelände und Gartengebiete
- V - Abbaugelände
- VI - Infrastrukturgebiet und Lagerflächen
- VII - Ackergebiet, strukturreich
- XI - Acker-Grünland-Gebiet
- XII - Wirtschaftsgrünlandgebiet
- XIII - Extensivgrünlandgebiet
- XV - Gebiet mit ungenutztem Offenland
- XVII - Laubwaldgebiet
- XIX - Wasserflächen

GEBIETSÜBERSICHT

Stadtkreis: Karlsruhe
Landkreis: Karlsruhe
Gemeinde: Dettenheim, Eggenstein-Leopoldsdorfen, Graben-Neudorf, Karlsruhe, Linkenheim-Hochstetten, Philippsburg, 222 Nördliche Oberrhein-Niederung, 223 Hardtebenen, 4.656 ha
Gesamtfläche FFH: 4.656 ha
Anzahl der Teilgebiete: 12



Pflege- und Entwicklungsplan für das FFH-Gebiet 6816-341 "Rheiniederung von Karlsruhe bis Philippsburg"

Karte der Biotoptypenkomplexe

Teilkarte 4

Bearbeiter: Dr. V. Späth - ILN Bühl
Gezeichnet: J. Lehmann, U. Mader - ILN Bühl
Gefertigt: 14.12.2009
Stand der Kartierung: 09.02.2009
Kartengrundlage: TK25 © Landesvermessungsamt B.-W., Az.: 2851.9-1/19
Maßstab: 1 : 10.000

