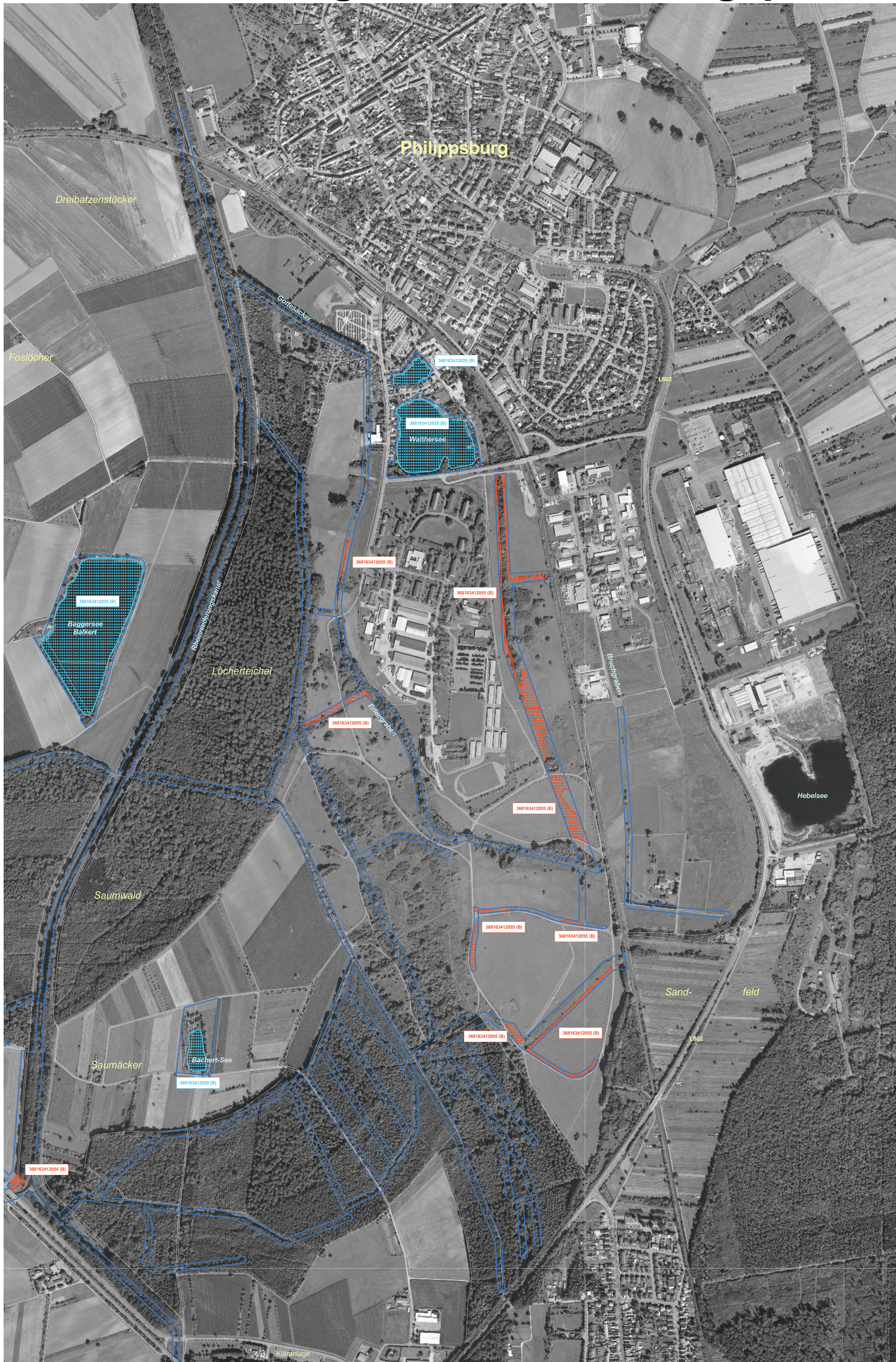


Natura 2000-Pflege- und Entwicklungsplan



LEGENDE

FFH Gebietsgrenze
ALK-Flurstücke

Lebensraumtypen

368163412074 (B) (A) Nummer der Erfassungseinheit; steht am Ende der Nummer ein (#), gibt es innerhalb der Erfassungseinheit einen weiteren kleinflächigen Lebensraumtyp. Der Buchstabe in Klammern gibt die Bewertung des Erhaltungszustandes an.
A = hervorragend
B = gut
C = durchschnittlich oder beschränkt

Gewässer

3140 - Kalkreiche, nährstoffarme Stillgewässer mit Armleuchteralgen
3150 - Natürliche nährstoffreiche Seen
In dem Lebensraumtyp 3150 kann kleinflächig der Lebensraumtyp 6430 vorkommen
3260 - Fließgewässer mit flutender Wasservegetation
In dem Lebensraumtyp 3260 kann kleinflächig der Lebensraumtyp 6430 vorkommen
3270 - Schlammige Flussufer mit Pioniervegetation

Wiesen

6210 - Kalk-Magerrasen
6410 - Pfeifengraswiesen
6510 - Magere Flachland-Mähwiesen; in dem Lebensraumtyp 6510 können kleinflächig die Lebensraumtypen 6210 und 6410 vorkommen

Sümpfe

7210 * - Kalkreiche Sümpfe mit Schneidried
7230 - Kalkreiche Niedermoore

Wald

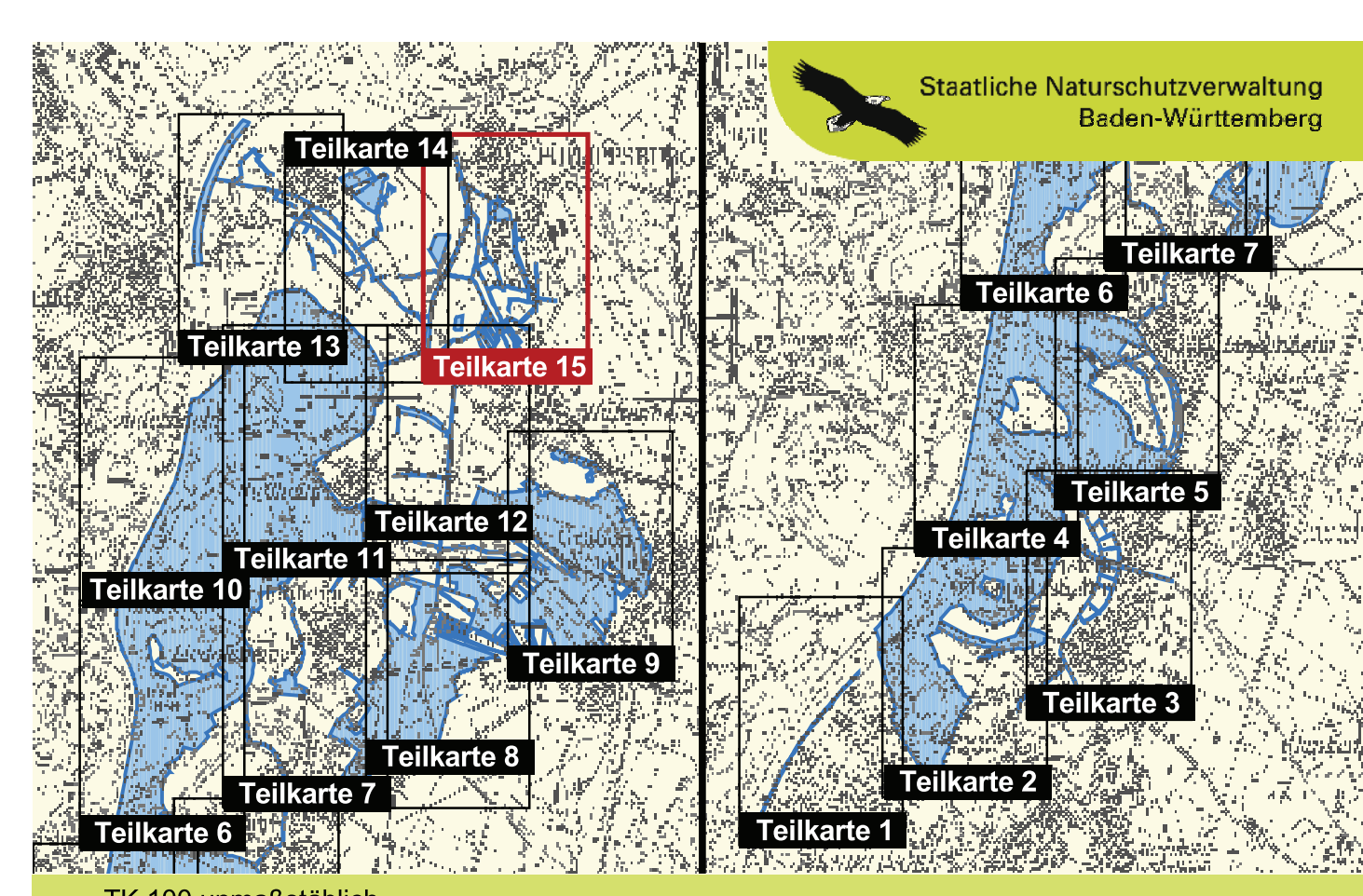
9130 - Waldmeister-Buchenwald
9160 - Stemmieren-Eichen-Hainbuchenwald
91E0 * - Auenwälder mit Erle, Esche, Weide
91F0 - Hartholzauenwälder

* Prioritäre Lebensräume

GEBIETSÜBERSICHT

Stadtkreis: Karlsruhe
Landkreis: Karlsruhe
Gemeinde: Dettenheim, Eggenstein-Leopoldshafen, Graben-Neudorf, Karlsruhe, Linkenheim-Hochstetten, Philippsburg
Naturraum: 222 Nördliche Oberrhein-Niederung, 223 Hardtebenen
Gesamtfläche FFH: 4.656 ha
Anzahl der Teilgebiete: 12

0 250 500 750 Meter



Pflege- und Entwicklungsplan für das FFH-Gebiet 6816-341 "Rheinmündung von Karlsruhe bis Philippsburg"

NATURA 2000

Karte der Lebensraumtypen
Teilkarte 15

Bearbeiter: Dr. V. Späth - ILN Bühl
Gezeichnet: J. Lehmann, U. Mader - ILN Bühl
Gefertigt: 14. 12. 2009
Stand der Kartierung: 14. 12. 2009
Kartengrundlage: ALK, Orthofoto © Landesvermessungsamt B.-W., Az.: 2851.9-1/19
Maßstab: 1 : 5.000

Baden-Württemberg
REGIERUNGSPRÄSIDIUM KARLSRUHE