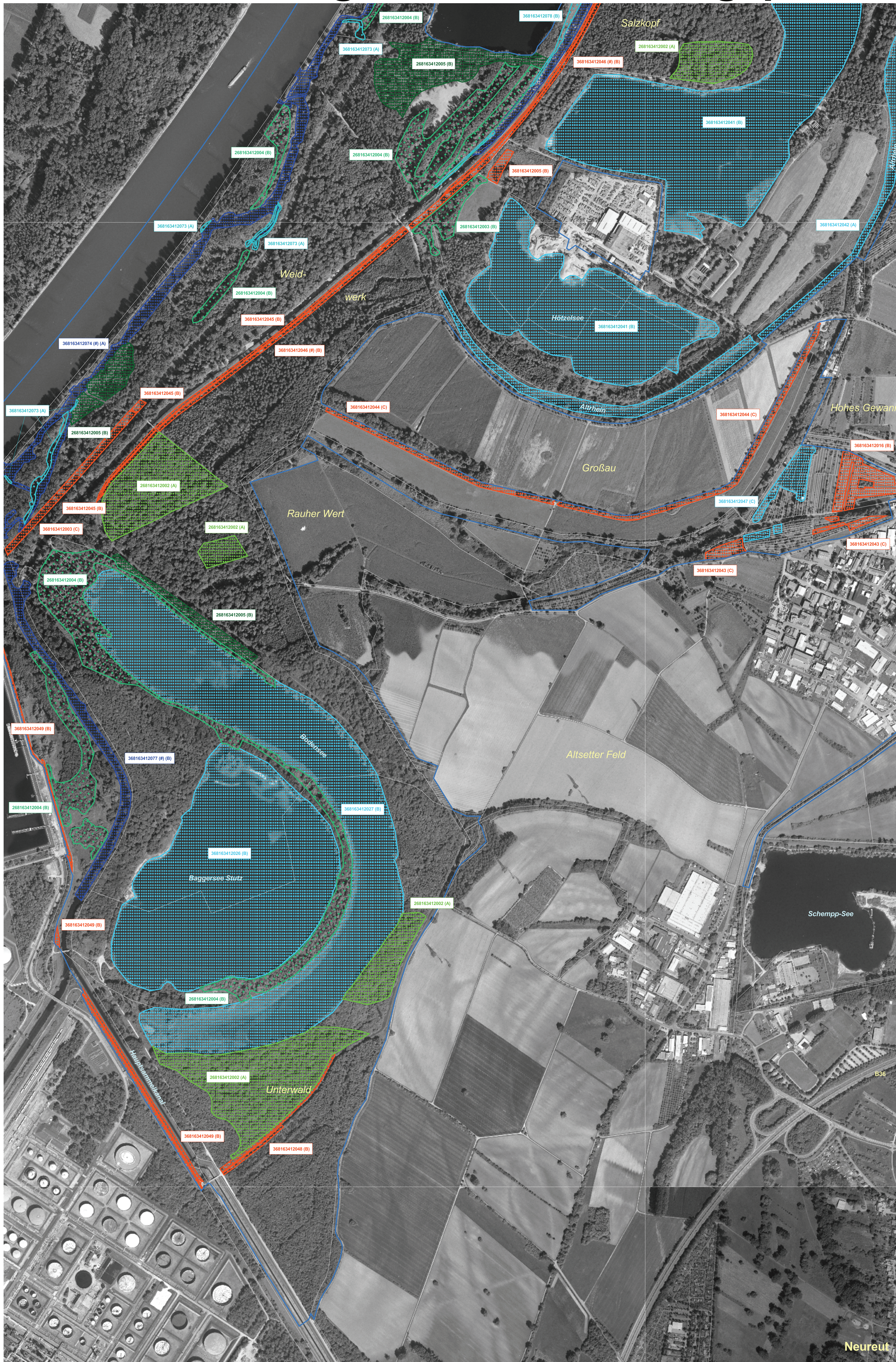


# Natura 2000-Pflege- und Entwicklungsplan



## LEGENDE

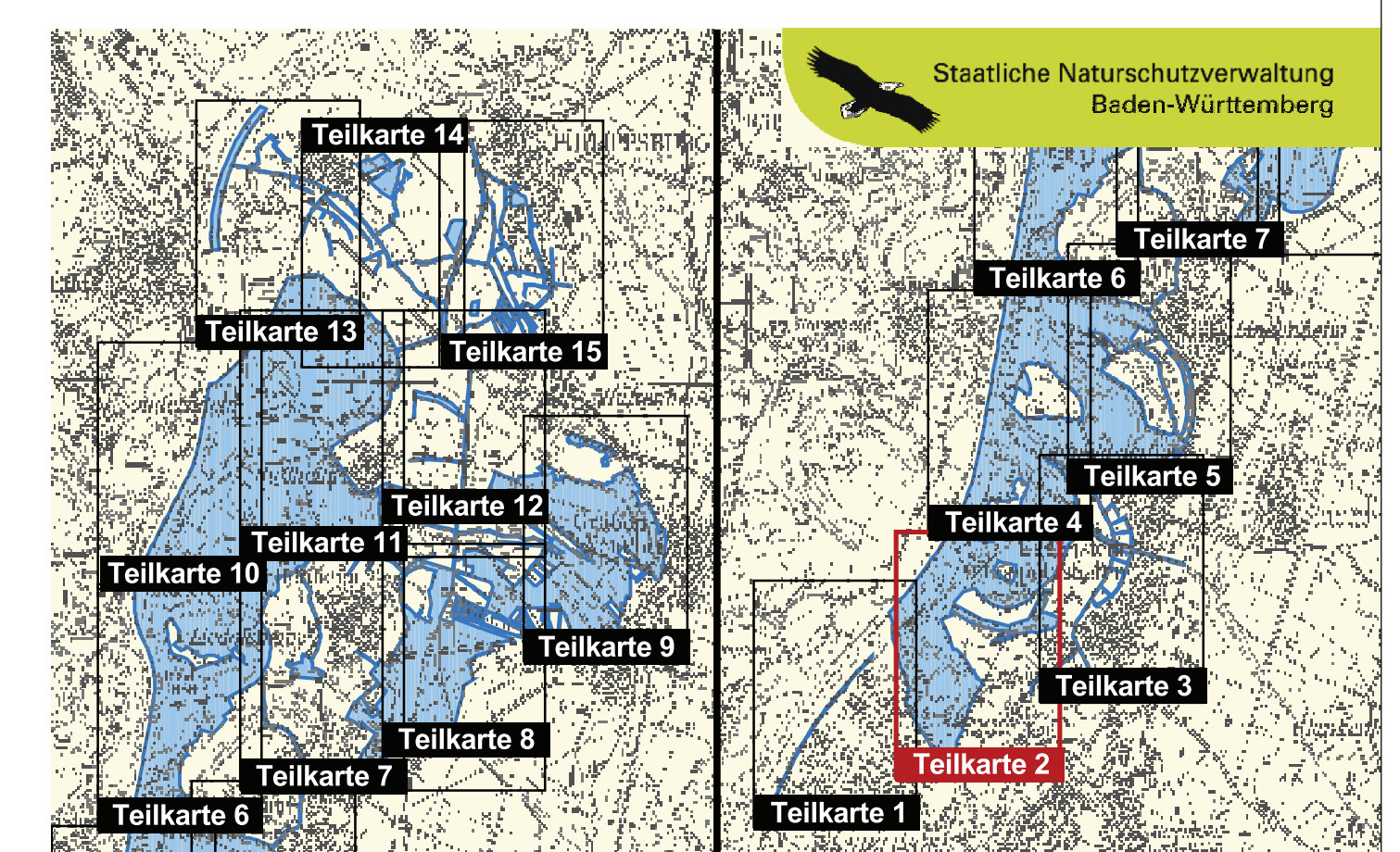
- FFH-Gebietsgrenze
  - ALK-Flurstücke
- Lebensraumtypen**
- 368163412074 (B) (A) Nummer der Erfassungseinheit; steht am Ende der Nummer ein (#), gibt es innerhalb der Erfassungseinheit einen weiteren kleinflächigen Lebensraumtyp. Der Buchstabe in Klammern gibt die Bewertung des Erhaltungszustandes an.  
A = hervorragend  
B = gut  
C = durchschnittlich oder beschränkt
- Gewässer**
- 3140 - Kalkreiche, nährstoffarme Stillgewässer mit Armleuchteralgen
  - 3150 - Natürliche nährstoffreiche Seen  
In dem Lebensraumtyp 3150 kann kleinflächig der Lebensraumtyp 6430 vorkommen
  - 3260 - Fließgewässer mit flutender Wasservegetation  
In dem Lebensraumtyp 3260 kann kleinflächig der Lebensraumtyp 6430 vorkommen
  - 3270 - Schlammige Flussufer mit Pioniervegetation
- Wiesen**
- 6210 - Kalk-Magerrasen
  - 6410 - Pfeifengraswiesen
  - 6510 - Magere Flachland-Mähwiesen; in dem Lebensraumtyp 6510 können kleinflächig die Lebensraumtypen 6210 und 6410 vorkommen
- Sümpfe**
- 7210 \* - Kalkreiche Sümpfe mit Schneidried
  - 7230 - Kalkreiche Niedermoore
- Wald**
- 9130 - Waldmeister-Buchenwald
  - 9160 - Stemmieren-Eichen-Hainbuchenwald
  - 91E0 \* - Auenwälder mit Erle, Esche, Weide
  - 91F0 - Hartholzauenwälder
- \* Prioritäre Lebensräume

## GEBIETSÜBERSICHT

Stadtkreis: Karlsruhe  
Landkreis: Karlsruhe  
Gemeinde: Dettenheim, Eggenstein-Leopoldshafen, Graben-Neudorf, Karlsruhe, Linkenheim-Hochstetten, Philippsburg  
Naturraum: 222 Nördliche Oberrhein-Niederung, 223 Hardtebenen  
Gesamtfläche FFH: 4.656 ha  
Anzahl der Teilgebiete: 12



0 250 500 750 Meter



TK 100 unmaßstäblich

Pflege- und Entwicklungsplan für das FFH-Gebiet 6816-341 "Rheiniederung von Karlsruhe bis Philippsburg"



## Karte der Lebensraumtypen

Teilkarte 2

Bearbeiter: Dr. V. Späth - ILN Bühl  
Gezeichnet: J. Lehmann, U. Mader - ILN Bühl  
Gezeichnet: 14. 12. 2009  
Stand der Kartierung: 14. 12. 2009  
Kartengrundlage: ALK, Orthofoto © Landesvermessungsamt B.-W., Az.: 2851.9-1/19  
Maßstab: 1 : 5.000



Baden-Württemberg  
REGIERUNGSPRÄSIDIUM KARLSRUHE

Neureut