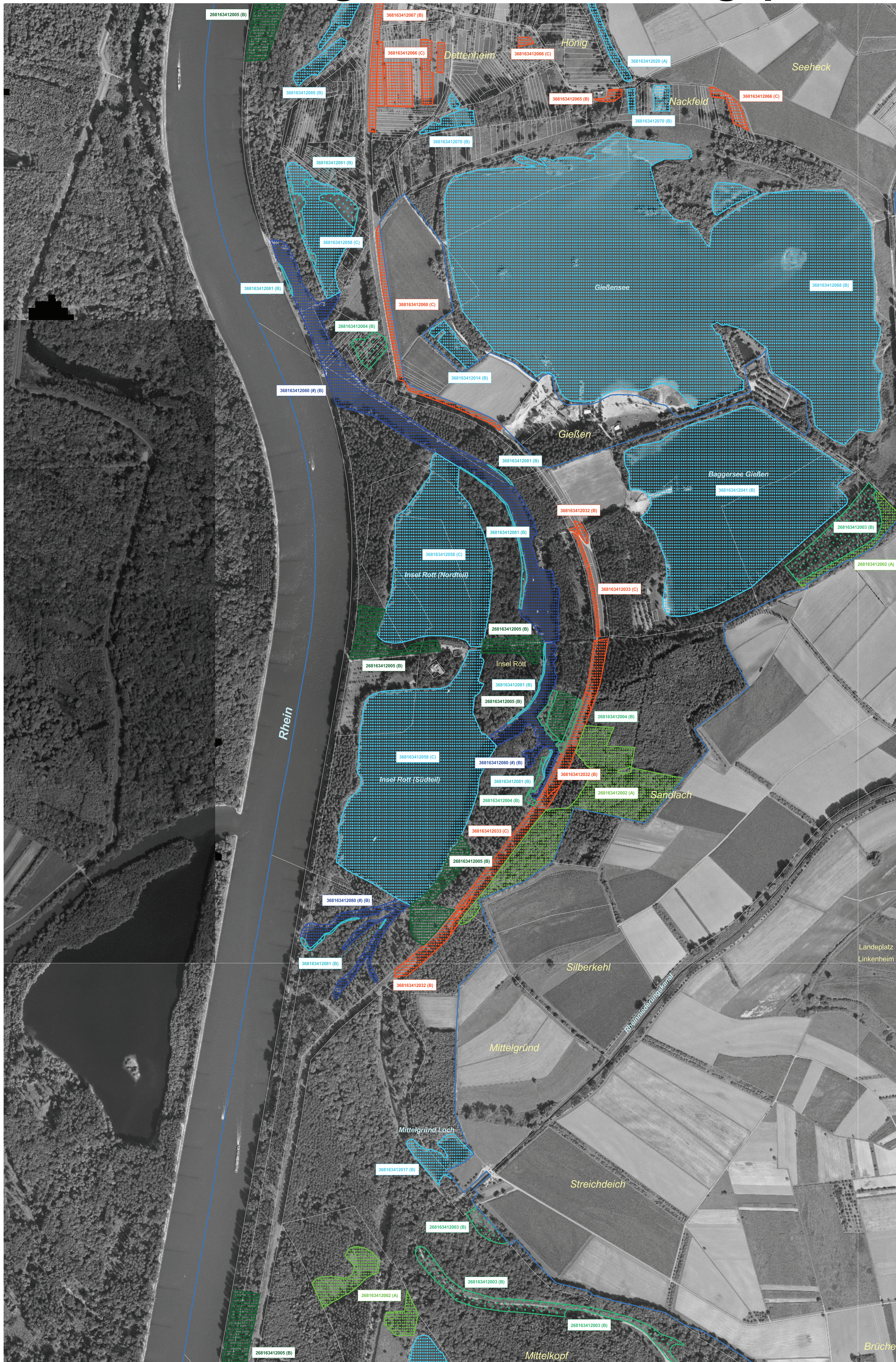


Natura 2000-Pflege- und Entwicklungsplan



LEGENDE

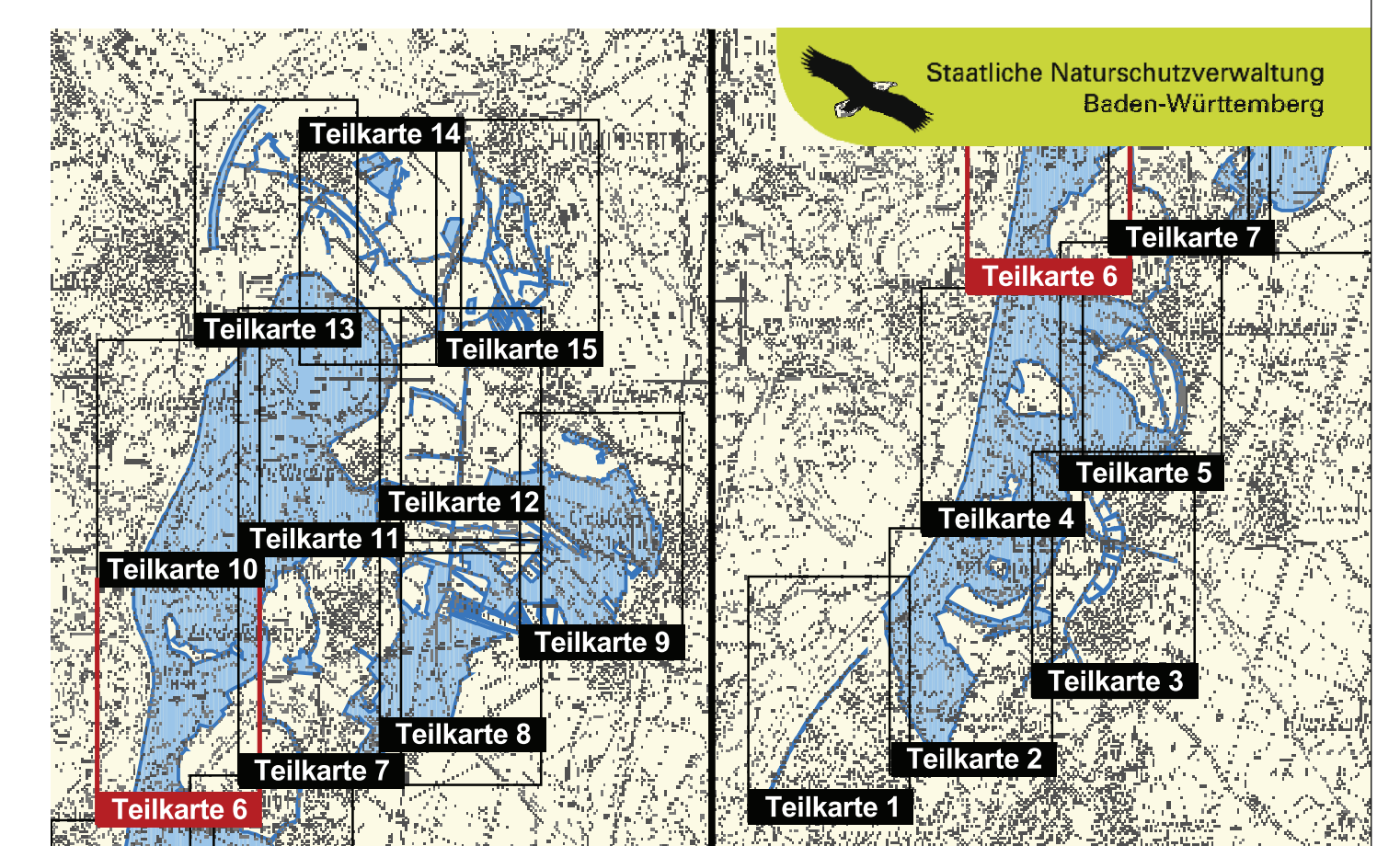
- FFH Gebietsgrenze
 - ALK-Flurstücke
- Lebensraumtypen**
- 368163412074 (B) (A) Nummer der Erfassungseinheit; steht am Ende der Nummer ein (#), gibt es innerhalb der Erfassungseinheit einen weiteren kleinflächigen Lebensraumtyp. Der Buchstabe in Klammern gibt die Bewertung des Erhaltungszustandes an.
 A = hervorragend
 B = gut
 C = durchschnittlich oder beschränkt
- Gewässer**
- 3140 - Kalkreiche, nährstoffarme Stillgewässer mit Armleuchteralgen
 - 3150 - Natürliche nährstoffreiche Seen
In dem Lebensraumtyp 3150 kann kleinflächig der Lebensraumtyp 6430 vorkommen
 - 3260 - Fließgewässer mit flutender Wasservegetation
In dem Lebensraumtyp 3260 kann kleinflächig der Lebensraumtyp 6430 vorkommen
 - 3270 - Schlammige Flussufer mit Pioniervegetation
- Wiesen**
- 6210 - Kalk-Magerrasen
 - 6410 - Pfeifengraswiesen
 - 6510 - Magere Flachland-Mähwiesen; in dem Lebensraumtyp 6510 können kleinflächig die Lebensraumtypen 6210 und 6410 vorkommen
- Sümpfe**
- 7210 * - Kalkreiche Sümpfe mit Schneidried
 - 7230 - Kalkreiche Niedermoore
- Wald**
- 9130 - Waldmeister-Buchenwald
 - 9160 - Stemmieren-Eichen-Hainbuchenwald
 - 91E0 * - Auenwälder mit Erle, Esche, Weide
 - 91F0 - Hartholzauenwälder
- * Prioritäre Lebensräume

GEBIETSÜBERSICHT

Stadtkreis: Karlsruhe
 Landkreis: Karlsruhe
 Gemeinde: Dettenheim, Eggenstein-Leopoldshafen, Graben-Neudorf, Karlsruhe, Linkenheim-Hochstetten, Philippsburg, 222 Nördliche Oberrhein-Niederung, 223 Hardtebenen
 Naturraum: 222 Nördliche Oberrhein-Niederung, 223 Hardtebenen
 Gesamtfläche FFH: 4.656 ha
 Anzahl der Teilgebiete: 12



0 250 500 750 Meter



TK 100 unmaßstäblich

Pflege- und Entwicklungsplan
 für das FFH-Gebiet 6816-341 "Rheiniederung von
 Karlsruhe bis Philippsburg"



Karte der Lebensraumtypen

Teilkarte 6

Bearbeiter: Dr. V. Späth - ILN Bühl
Gezeichnet: J. Lehmann, U. Mader - ILN Bühl
Gefertigt: 14. 12. 2009
Stand der Kartierung: 14. 12. 2009
Kartengrundlage: ALK, Orthofoto © Landesvermessungsamt B.-W., Az.: 2851.9-1/19
Maßstab: 1 : 5.000



Baden-Württemberg
 REGIERUNGSPRÄSIDIUM KARLSRUHE