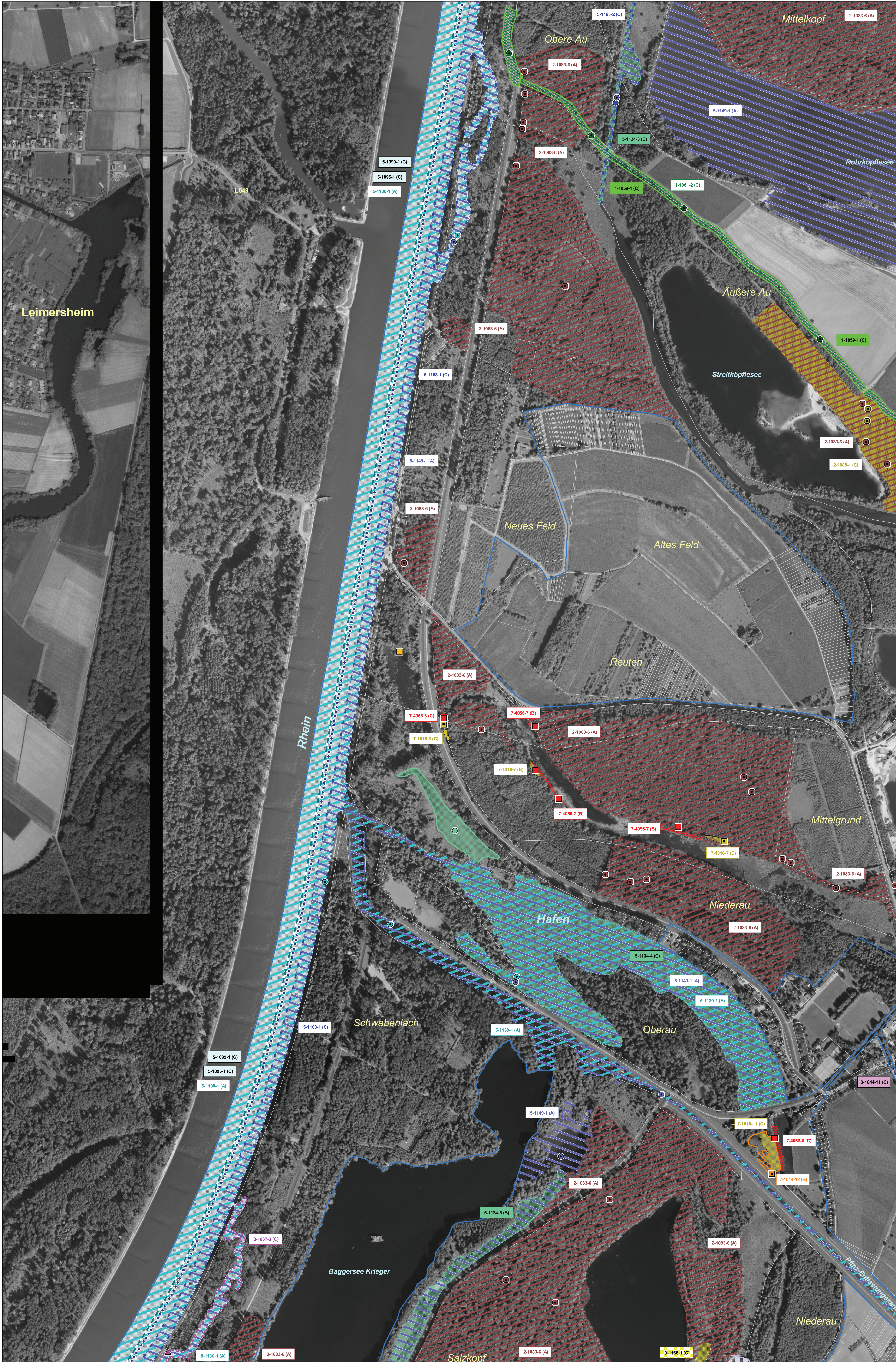


Natura 2000-Pflege- und Entwicklungsplan



LEGENDE

FFH-Gebietsgrenze ALK-Flurstücke

Lebensstätten und Artennachweise

3-1037-1 (A) Nummer der Erfassungseinheit. Der Buchstabe in Klammern gibt die Bewertung des Erhaltungszustandes an.
 A = hervorragend
 B = gut
 C = durchschnittlich oder beschränkt

Schmetterlinge

1060 - Großer Feuerfalter (*Lycena dispar*)
 Lebensstätte Artennachweis
 1059 - Heiler Wiesenknopf-Ameisen-Bläuling (*Glaucopsyche [Maculinea] teleius*)
 Lebensstätte Artennachweis
 1061 - Dunkler Wiesenknopf-Ameisen-Bläuling (*Glaucopsyche [Maculinea] nausithous*)
 Lebensstätte Artennachweis

Schnecken und Muscheln

4056 - Zierliche Tellerschnecke (*Anisus vorticulus*)
 Lebensstätte Artennachweis
 1016 - Bauchige Windschnecke (*Vertigo moulinsiana*)
 Lebensstätte Artennachweis
 1014 - Schmale Windschnecke (*Vertigo angustior*)
 Lebensstätte Artennachweis
 1032 - Kleine Flußmuschel (*Unio crassus*)
 Artennachweis (kein Lebendfund)

Libellen

1037 - Grüne Keiljungfer (*Ophiogomphus cecilia*)
 Lebensstätte Artennachweis
 1042 - Große Moosjungfer (*Leucorrhinia pectoralis*)
 Lebensstätte Artennachweis
 1044 - Helm-Azurjungfer (*Coenagrion mercuriale*)
 Lebensstätte Artennachweis

Amphibien

1166 - Kammmolch (*Triturus cristatus*)
 Lebensstätte Artennachweis

Fische

1095 - Meererneuge (*Petromyzon marinus*); 1099 - Flusserneuge (*Lampetra fluviatilis*)
 Lebensstätte Artennachweis Meererneuge Artennachweis Flusserneuge
 1149 - Steinbeißer (*Cobitis taenia*)
 Lebensstätte Artennachweis
 1163 - Groppe (*Cottus gobio*)
 Lebensstätte Artennachweis
 1130 - Rapfen (*Aspius aspius*)
 Lebensstätte Artennachweis
 1134 - Bitterling (*Rhodeus sericeus amarus*)
 Lebensstätte Artennachweis
 1145 - Schlammpeitzger (*Misgurnus fossilis*)
 Lebensstätte Artennachweis
 1106 - Lachs (*Salmo salar*)
 Wanderstrecke
 1102 - Maifisch (*Alosa alosa*)
 Wanderstrecke

Käfer

1083 - Hirschkäfer (*Lucanus cervus*)
 Lebensstätte Artennachweis
 1088 - Heldbock (*Cerambyx cerdo*)
 Lebensstätte Artennachweis

Moose

1381 - Grünes Besenmoos (*Dicranum viride*)
 Lebensstätte Artennachweis

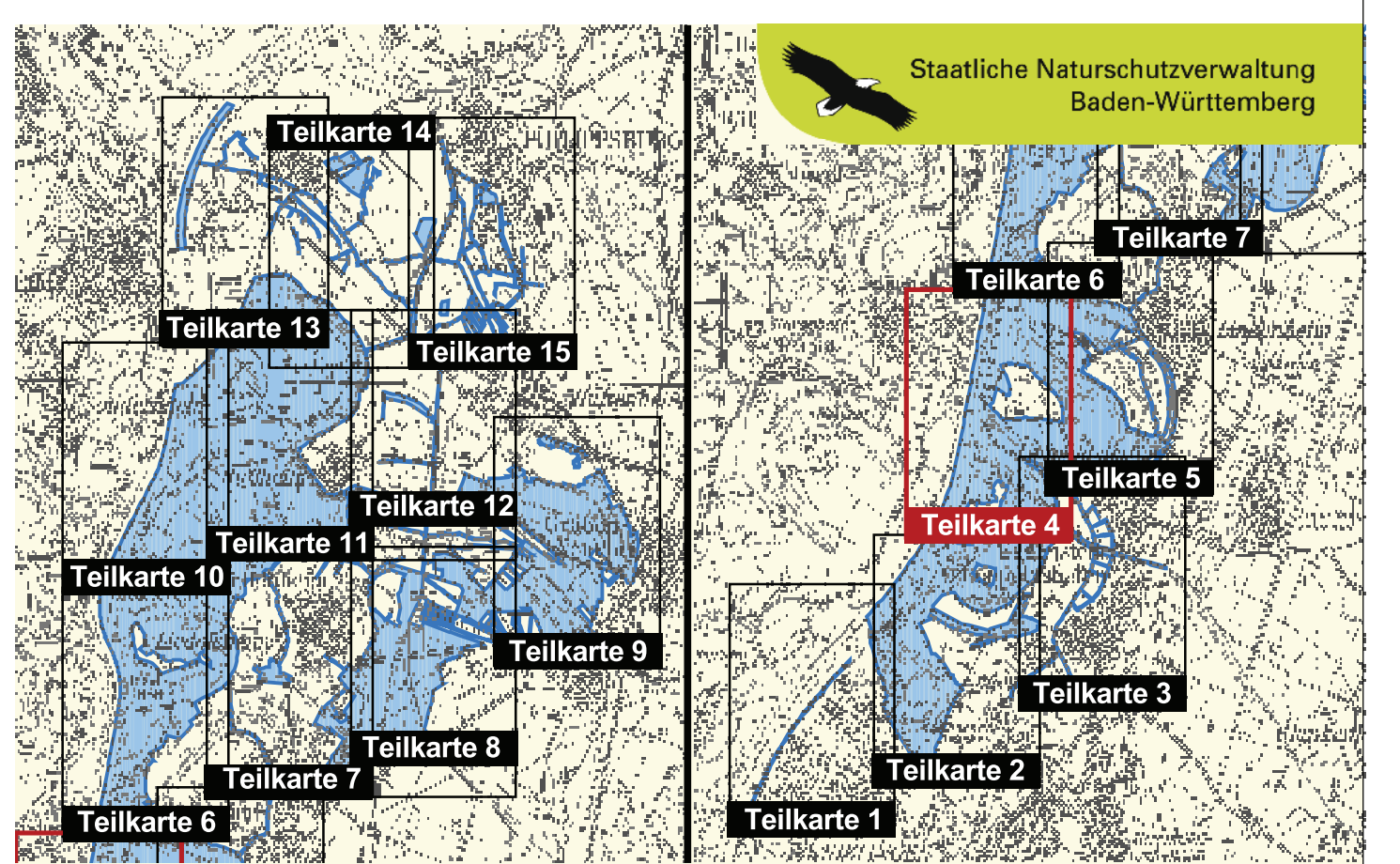
Fledermäuse

1323 - Bechsteinfledermaus (*Myotis bechsteinii*)
 Lebensstätte Artennachweis Artennachweis aus dem PEPL Hardtwald

GEBIETSÜBERSICHT

Stadtkreis: Karlsruhe
 Landkreis: Karlsruhe
 Gemeinde: Dettenheim, Eggenstein-Leopoldshafen, Graben-Neudorf, Karlsruhe, Linkenheim-Hochstetten, Philippsburg
 Naturraum: 222 Nördliche Oberrhein-Niederung, 223 Hardtbeben, 4.656 ha
 Gesamtfläche FFH: 4.656 ha
 Anzahl der Teilgebiete: 12

0 250 500 750 Meter



Pflege- und Entwicklungsplan für das FFH-Gebiet 6816-341 "Rheiniederung von Karlsruhe bis Philippsburg"

Staatliche Naturschutzverwaltung Baden-Württemberg

NATURA 2000

Karte der Lebensstätten

Teilkarte 4

Bearbeiter: Dr. V. Späth - ILN Bühl
 Gezeichnet: J. Lehmann, U. Mader - ILN Bühl
 Gefertigt: 14. 12. 2009
 Stand der Kartierung: 14. 12. 2009
 Kartengrundlage: ALK, Orthofoto © Landesvermessungsamt B.-W., Az.: 2851.9-1/19
 Maßstab: 1 : 5.000

Baden-Württemberg
 REGIERUNGSPRÄSIDIUM KARLSRUHE