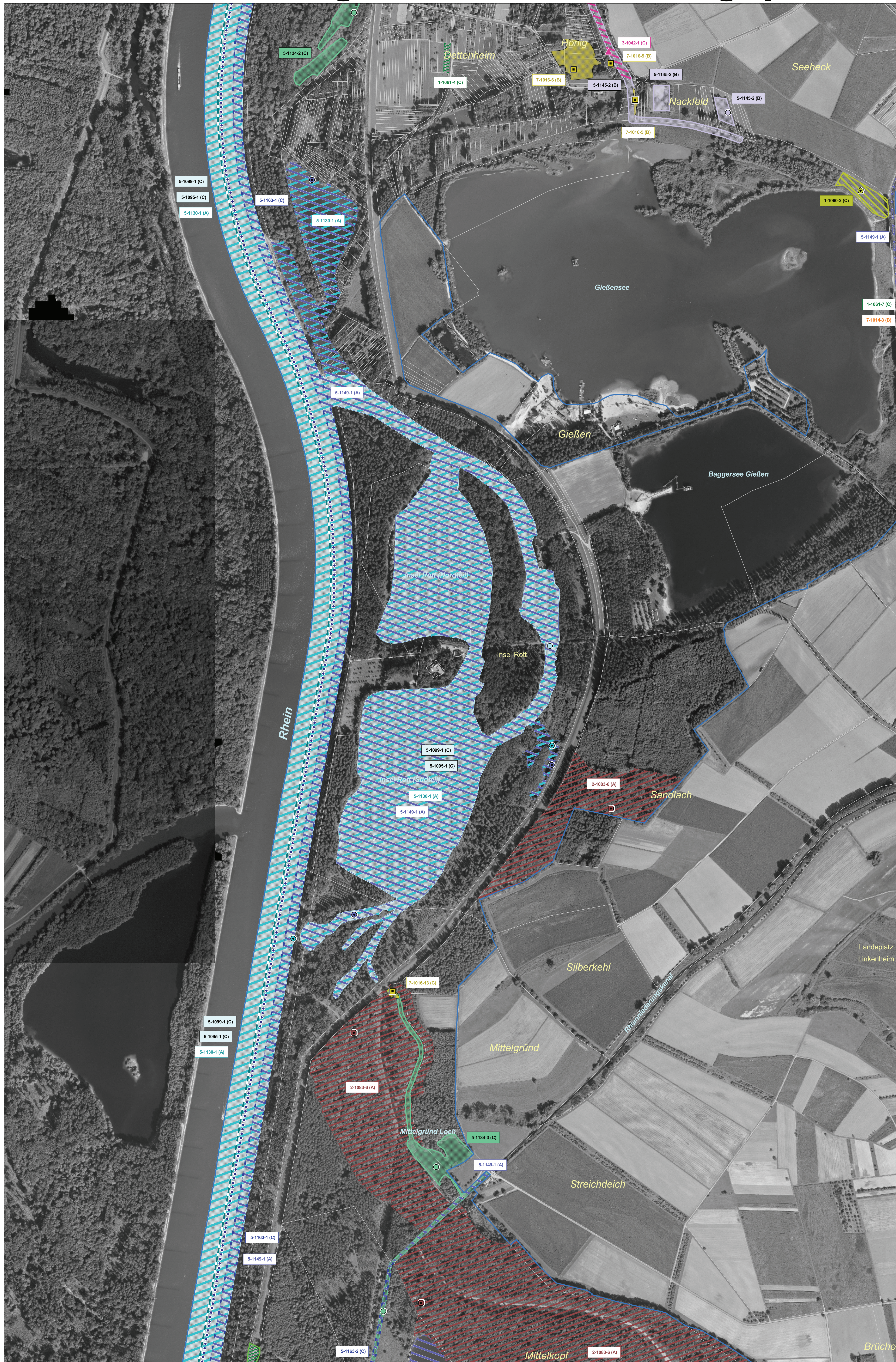


# Natura 2000-Pflege- und Entwicklungsplan



### LEGENDE

FFH-Gebietsgrenze ALK-Flurstücke

#### Lebensstätten und Artennachweise

3-1037-1 (A) Nummer der Erfassungseinheit. Der Buchstabe in Klammern gibt die Bewertung des Erhaltungszustandes an.  
 A = hervorragend  
 B = gut  
 C = durchschnittlich oder beschränkt

#### Schmetterlinge

1060 - Großer Feuerfalter (*Lycaena dispar*)  
 Lebensstätte Artennachweis  
 1059 - Heiler Wiesenknopf-Ameisen-Bläuling (*Glaucopsyche [Maculinea] teleius*)  
 Lebensstätte Artennachweis  
 1061 - Dunkler Wiesenknopf-Ameisen-Bläuling (*Glaucopsyche [Maculinea] nausithous*)  
 Lebensstätte Artennachweis

#### Schnecken und Muscheln

4056 - Zierliche Tellerschnecke (*Anisus vorticulus*)  
 Lebensstätte Artennachweis  
 1016 - Bauchige Windelschnecke (*Vertigo moulinsiana*)  
 Lebensstätte Artennachweis  
 1014 - Schmale Windelschnecke (*Vertigo angustior*)  
 Lebensstätte Artennachweis  
 1032 - Kleine Flußmuschel (*Unio crassus*)  
 Artennachweis (kein Lebendfund)

#### Libellen

1037 - Grüne Keiljungfer (*Ophiogomphus cecilia*)  
 Lebensstätte Artennachweis  
 1042 - Große Moosjungfer (*Leucorrhinia pectoralis*)  
 Lebensstätte Artennachweis  
 1044 - Helm-Azurjungfer (*Coenagrion mercuriale*)  
 Lebensstätte Artennachweis

#### Amphibien

1166 - Kammmolch (*Triturus cristatus*)  
 Lebensstätte Artennachweis

#### Fische

1095 - Meererneunaue (*Petromyzon marinus*): 1099 - Flusserneunaue (*Lampetra fluviatilis*)  
 Lebensstätte Artennachweis Meererneunaue Artennachweis Flusserneunaue  
 1149 - Steinbeißer (*Cobitis taenia*)  
 Lebensstätte Artennachweis  
 1163 - Groppe (*Cottus gobio*)  
 Lebensstätte Artennachweis  
 1130 - Rapfen (*Aspius aspius*)  
 Lebensstätte Artennachweis  
 1134 - Bitterling (*Rhodeus sericeus amarus*)  
 Lebensstätte Artennachweis  
 1145 - Schlammpeitzger (*Misgurnus fossilis*)  
 Lebensstätte Artennachweis  
 1106 - Lachs (*Salmo salar*)  
 Wanderstrecke  
 1102 - Malfisch (*Alosa alosa*)  
 Wanderstrecke

#### Käfer

1083 - Hirschkäfer (*Lucanus cervus*)  
 Lebensstätte Artennachweis  
 1088 - Heldbock (*Cerambyx cerdo*)  
 Lebensstätte Artennachweis

#### Moose

1381 - Grünes Besenmoos (*Dicranum viride*)  
 Lebensstätte Artennachweis

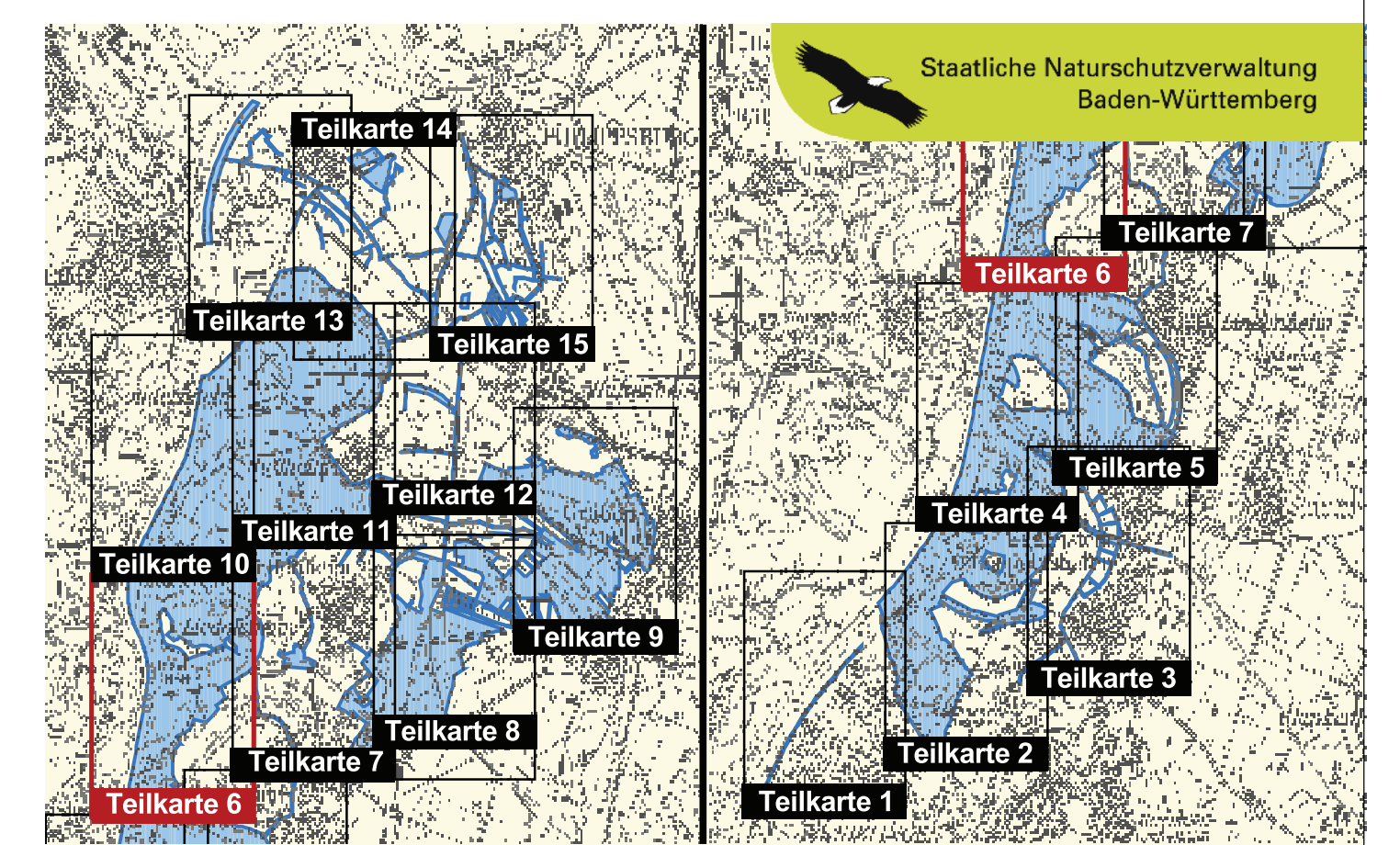
#### Fledermäuse

1323 - Bechsteinfledermaus (*Myotis bechsteinii*)  
 Lebensstätte Artennachweis Artennachweis aus dem PEPL Hardtwald

#### GEBIETSÜBERSICHT

Stadtkreis: Karlsruhe  
 Landkreis: Karlsruhe  
 Gemeinde: Dettenheim, Eggenstein-Leopoldsdorfen, Graben-Neudorf, Karlsruhe, Linkenheim-Hochstetten, Philippsburg  
 Naturraum: 222 Nördliche Oberrhein-Niederung, 223 Hardtebenen  
 Gesamtfläche FFH: 4.656 ha  
 Anzahl der Teilgebiete: 12

0 250 500 750 Meter



Pflege- und Entwicklungsplan für das FFH-Gebiet 6816-341 "Rheiniederung von Karlsruhe bis Philippsburg"



### Karte der Lebensstätten

Teilkarte 6

**Bearbeiter:** Dr. V. Späth - ILN Bühl  
**Gezeichnet:** J. Lehmann, U. Mader - ILN Bühl  
**Gefertigt:** 14. 12. 2009  
**Stand der Kartierung:** 14. 12. 2009  
**Kartengrundlage:** ALK, Orthofoto © Landesvermessungsamt B.-W., Az.: 2851.9-1/19  
**Maßstab:** 1 : 5.000

