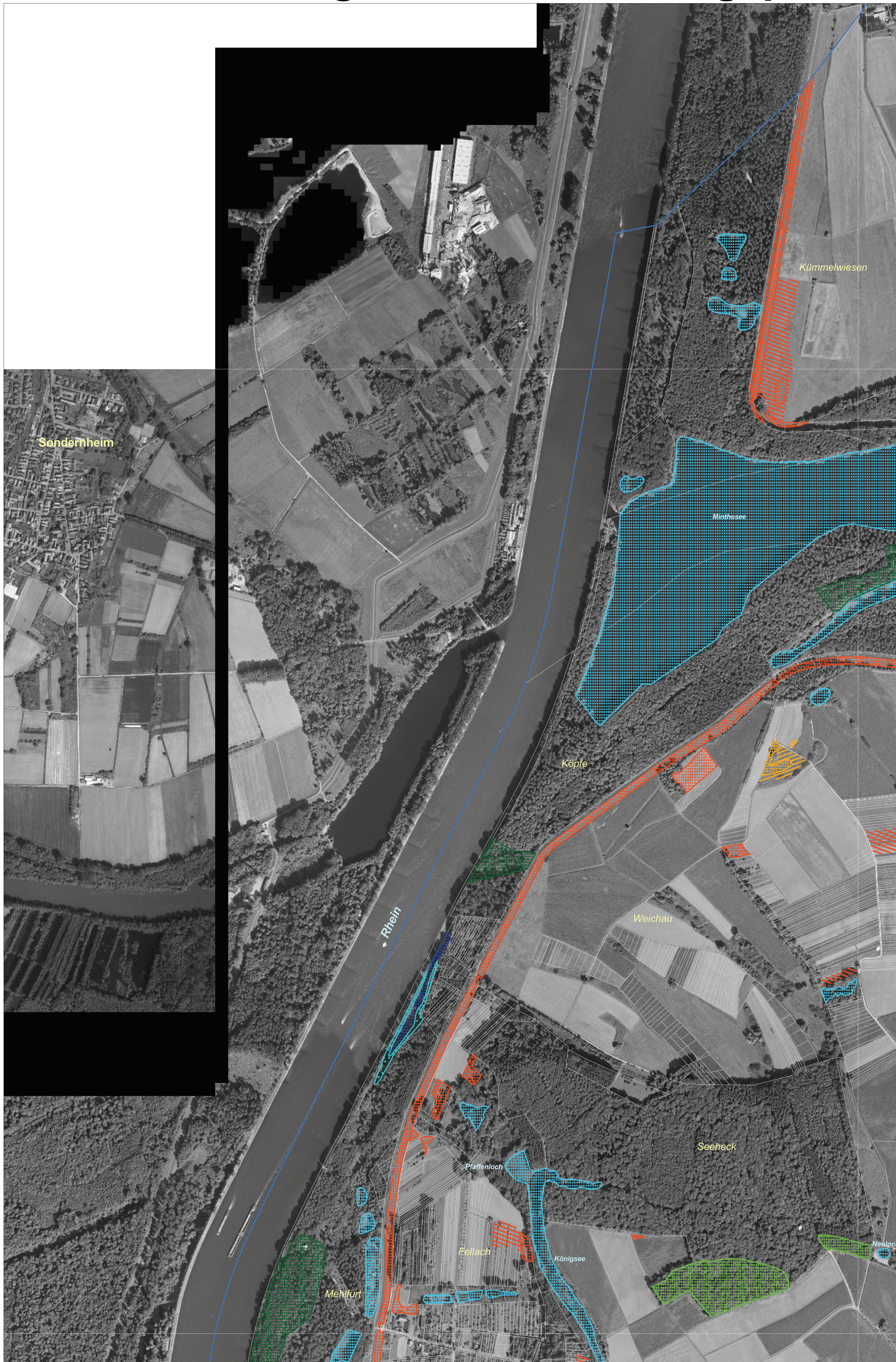


# Natura 2000-Pflege- und Entwicklungsplan



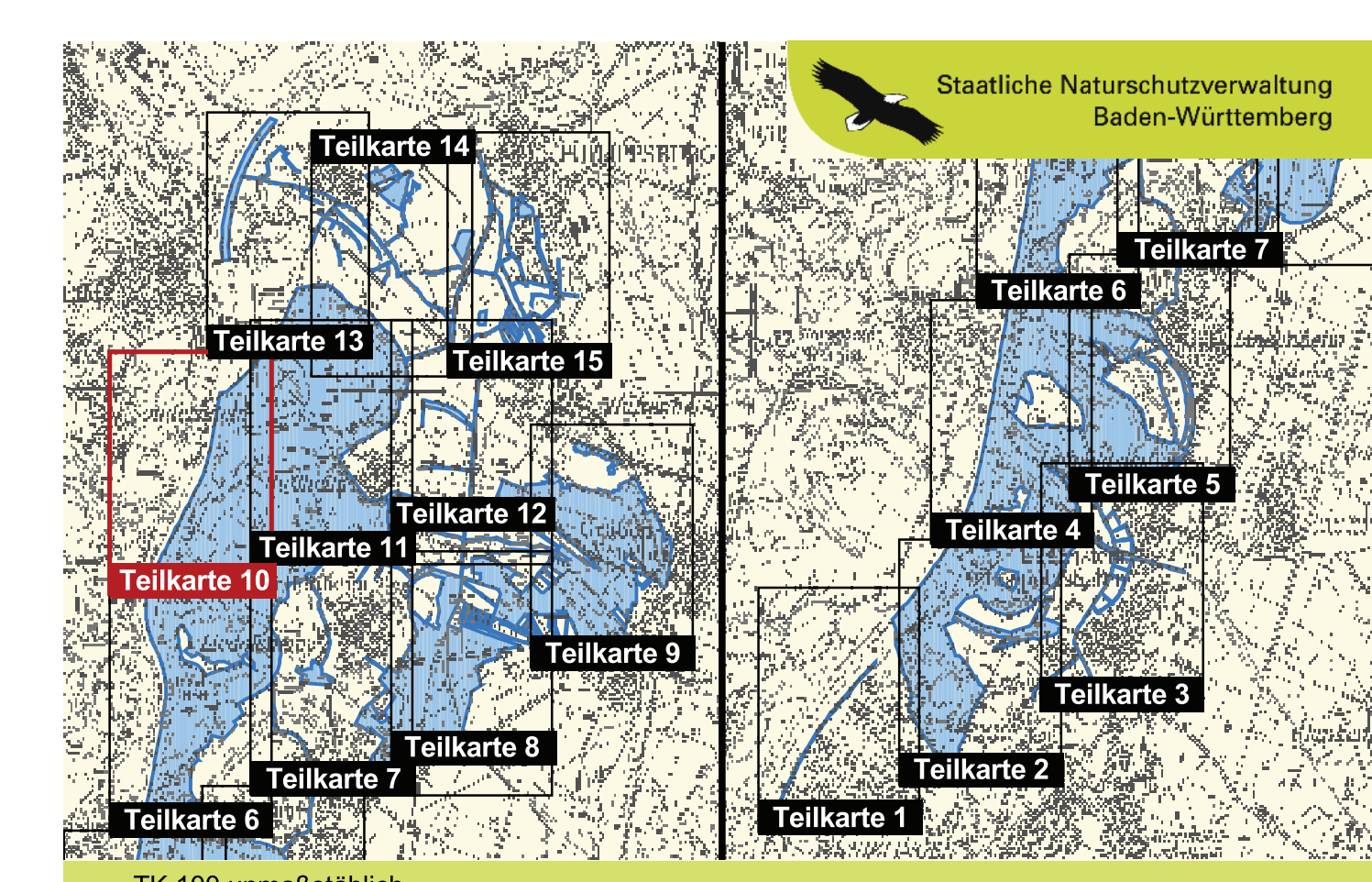
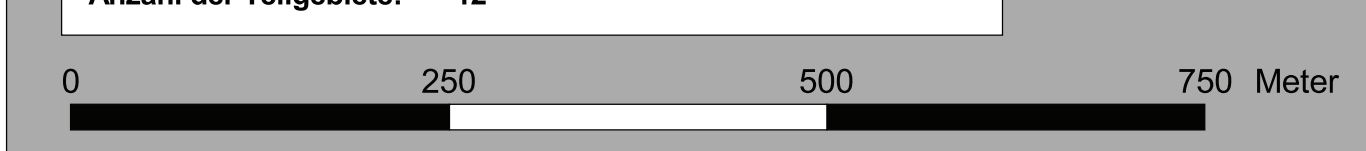
## LEGENDE

- FFH-Gebietsgrenze
  - ALK-Flurstücke
- Lebensraumtypen Offenland**
- Erhaltungsziele**
- Gewässer**
- 3140 - Kalkreiche, nährstoffarme Stillgewässer mit Armleuchteralgen
  - 3150 - Natürliche nährstoffreiche Seen  
In dem Lebensraumtyp 3150 kann kleinflächig der Lebensraumtyp 6430 vorkommen
  - 3260 - Fließgewässer mit flutender Wasservegetation  
In dem Lebensraumtyp 3260 kann kleinflächig der Lebensraumtyp 6430 vorkommen
  - 3270 - Schlammige Flussufer mit Pioniervegetation
- Wiesen**
- 6210 - Kalk-Magerrasen
  - 6410 - Pfeifengraswiesen
  - 6510 - Magere Flachland-Mähwiesen; in dem Lebensraumtyp 6510 können kleinflächig die Lebensraumtypen 6210 und 6410 vorkommen
- Sümpfe**
- 7210\* - Kalkreiche Sümpfe mit Schneidried
  - 7230 - Kalkreiche Niedermoore
- Entwicklungsziele**
- Gewässer**
- 3150 - Natürliche nährstoffreiche Seen  
In dem Lebensraumtyp 3150 kann kleinflächig der Lebensraumtyp 6430 vorkommen
- Wiesen**
- 6210 - Kalk-Magerrasen
  - 6410 - Pfeifengraswiesen
  - 6430 - Feuchte Hochstaudenfluren
  - 6510 - Magere Flachland-Mähwiesen
- Sümpfe**
- 7210\* - Kalkreiche Sümpfe mit Schneidried
  - 7230 - Kalkreiche Niedermoore
- Lebensraumtypen Wald**
- Erhaltungsziele**
- Wald**
- 9130 - Waldmeister-Buchenwald
  - 9160 - Stemmieren-Eichen-Hainbuchenwald
  - 91E0\* - Auenwälder mit Erle, Esche, Weide
  - 91F0 - Hartholzauenwälder
- Entwicklungsziele**
- Wald**
- 9160 - Stemmieren-Eichen-Hainbuchenwald
  - 91E0\* - Auenwälder mit Erle, Esche, Weide
  - 91F0 - Hartholzauenwälder

\* Prioritäre Lebensräume  
Entwicklungsziele zur Verbesserung des derzeitigen Erhaltungszustandes werden nicht dargestellt. Der jeweilige Erhaltungszustand eines LRT ist in der Bestandskarte dargestellt.

## GEBIETSÜBERSICHT

Stadtkreis: Karlsruhe  
Landkreis: Karlsruhe  
Gemeinde: Dettenheim, Eggenstein-Leopoldshafen, Graben-Neudorf, Karlsruhe, Linkenheim-Hochstetten, Philippsburg  
Naturraum: 222 Nördliche Oberrhein-Niederung, 223 Hardtbeben  
Gesamtfläche FFH: 4.656 ha  
Anzahl der Teilgebiete: 12



Pflege- und Entwicklungsplan für das FFH-Gebiet 6816-341 "Rheinniederung von Karlsruhe bis Philippsburg"

## Karte der Erhaltungs- und Entwicklungsziele der Lebensraumtypen

Teilkarte 10

**Bearbeiter:** Dr. V. Späth - ILN Bühl  
**Gezeichnet:** J. Lehmann, U. Mader - ILN Bühl  
**Gefertigt:** 16. 12. 2009  
**Stand der Kartierung:** 16. 12. 2009  
**Kartengrundlage:** ALK, Orthofoto © Landesvermessungsamt B.-W., Az.: 2851.9-1/19  
**Maßstab:** 1 : 5.000

