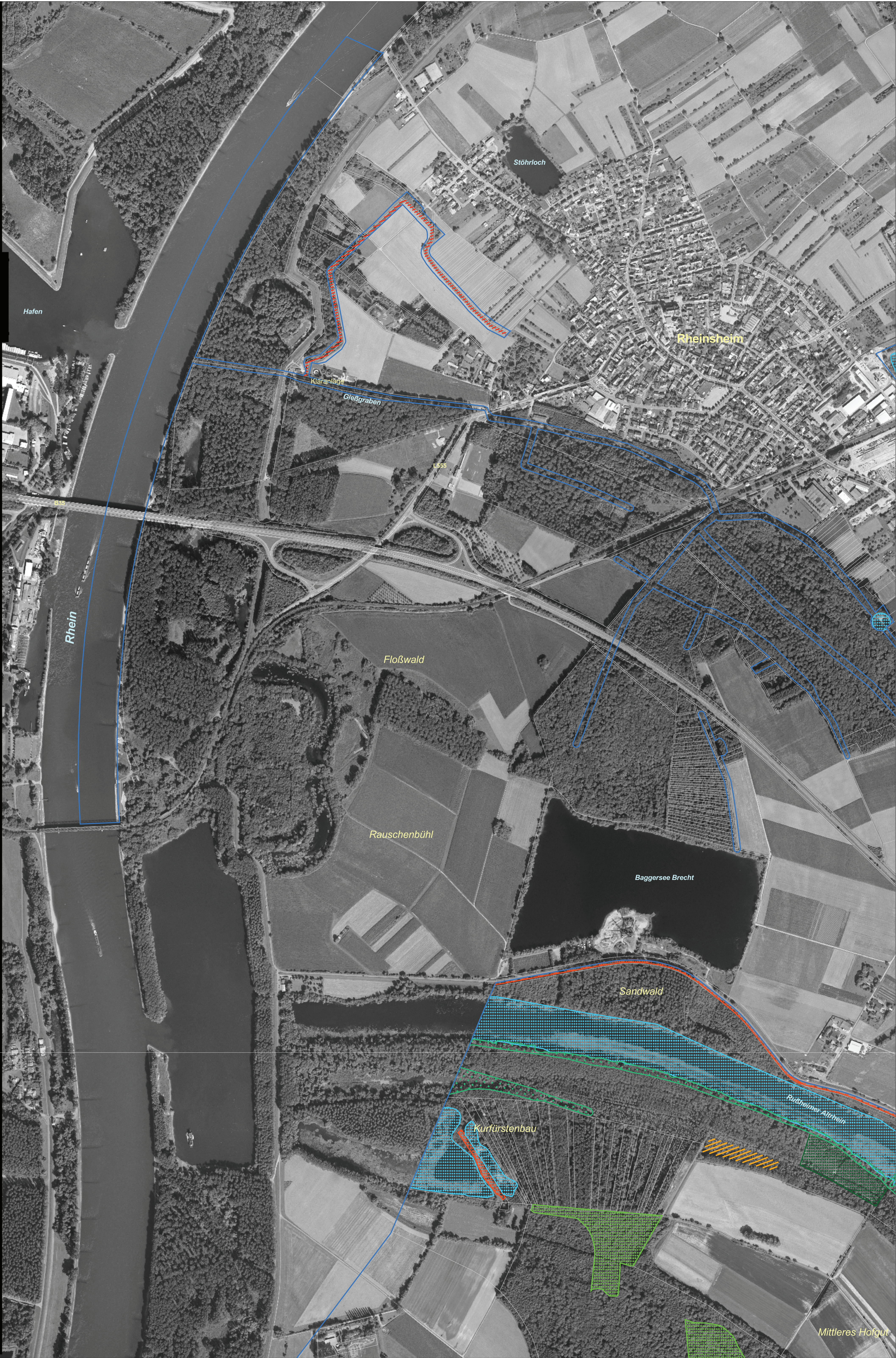


Natura 2000-Pflege- und Entwicklungsplan



LEGENDE

FFH-Gebietsgrenze

ALK-Flurstücke

Lebensraumtypen Offenland

Erhaltungsziele

Gewässer

- 3140 - Kalkreiche, nährstoffarme Stillgewässer mit Armleuchteralgen
- 3150 - Natürliche nährstoffreiche Seen
In dem Lebensraumtyp 3150 kann kleinflächig der Lebensraumtyp 6430 vorkommen
- 3260 - Fließgewässer mit flutender Wasservegetation
In dem Lebensraumtyp 3260 kann kleinflächig der Lebensraumtyp 6430 vorkommen
- 3270 - Schlammige Flussufer mit Pioniervegetation

Wiesen

- 6210 - Kalk-Magerrasen
- 6410 - Pfeifengraswiesen
- 6510 - Magere Flachland-Mähwiesen; in dem Lebensraumtyp 6510 können kleinflächig die Lebensraumtypen 6210 und 6410 vorkommen

Sümpfe

- 7210 * - Kalkreiche Sümpfe mit Schneidried
- 7230 - Kalkreiche Niedermoore

Entwicklungsziele

Gewässer

- 3150 - Natürliche nährstoffreiche Seen
In dem Lebensraumtyp 3150 kann kleinflächig der Lebensraumtyp 6430 vorkommen

Wiesen

- 6210 - Kalk-Magerrasen
- 6410 - Pfeifengraswiesen
- 6430 - Feuchte Hochstaudenfluren
- 6510 - Magere Flachland-Mähwiesen

Sümpfe

- 7210 * - Kalkreiche Sümpfe mit Schneidried
- 7230 - Kalkreiche Niedermoore

Lebensraumtypen Wald

Erhaltungsziele

Wald

- 9130 - Waldmeister-Buchenwald
- 9160 - Sternmieren-Eichen-Hainbuchenwald
- 91E0 * - Auenwälder mit Erle, Esche, Weide
- 91F0 - Hartholzauenwälder

Entwicklungsziele

Wald

- 9160 - Sternmieren-Eichen-Hainbuchenwald
- 91E0 * - Auenwälder mit Erle, Esche, Weide
- 91F0 - Hartholzauenwälder

* Prioritäre Lebensräume

Entwicklungsziele zur Verbesserung des derzeitigen Erhaltungszustandes werden nicht dargestellt.
Der jeweilige Erhaltungszustand eines LRT ist in der Bestandskarte dargestellt.

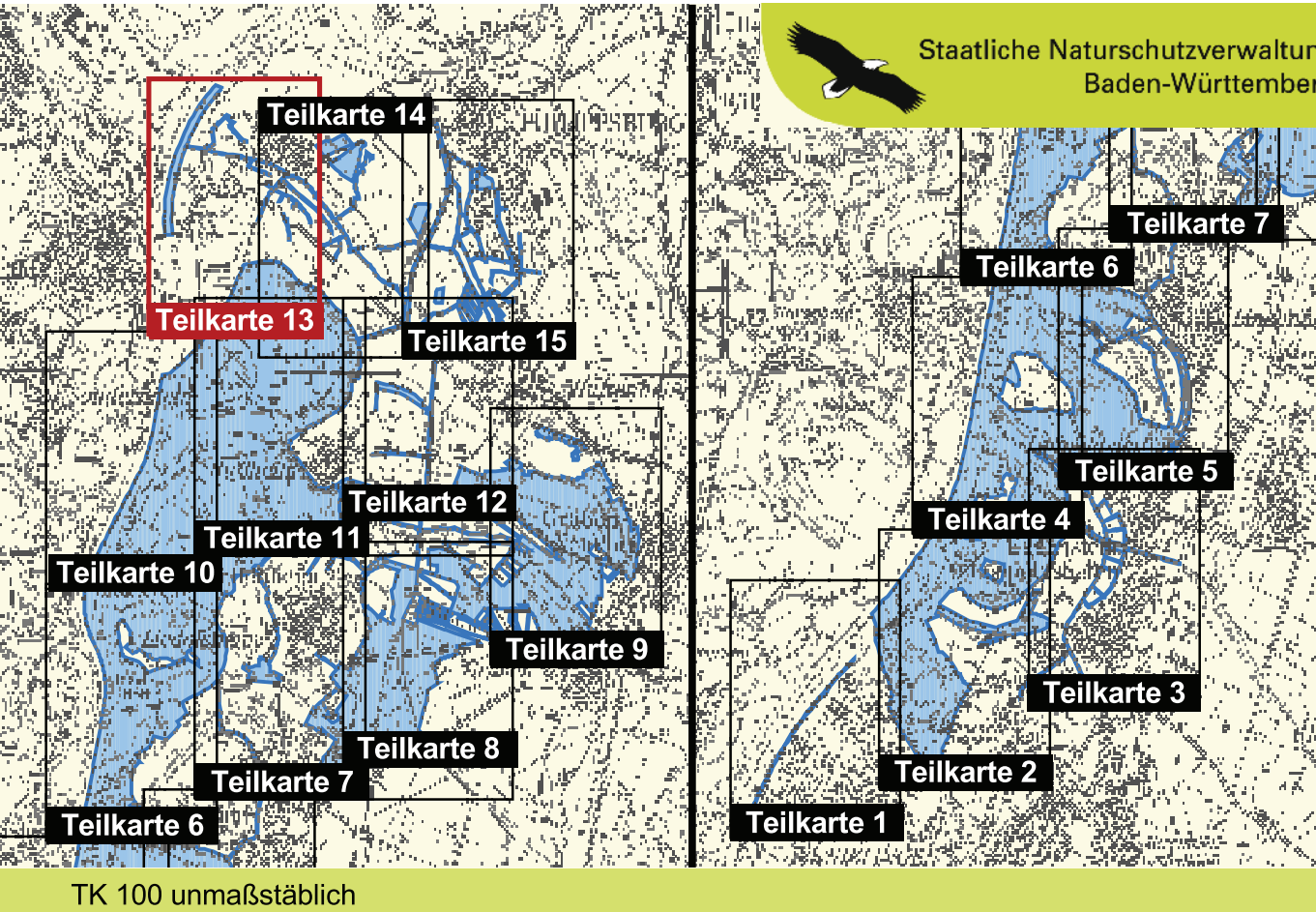
GEBIETSÜBERSICHT

Stadtkreis: Karlsruhe
Landkreis: Karlsruhe
Gemeinde: Dettenheim
Eggenstein-Leopoldshafen
Graben-Neudorf
Karlsruhe
Linkenheim-Hochstetten
Philippsburg
222 Nördliche Oberrhein-Niederung,
223 Hardtebenen
Gesamtfläche FFH: 4.656 ha
Anzahl der Teilgebiete: 12

Naturraum: 222 Nördliche Oberrhein-Niederung,
223 Hardtebenen

0 250 500 750 Meter

N



Pflege- und Entwicklungsplan
für das FFH-Gebiet 6816-341 "Rheinniederung von
Karlsruhe bis Philippsburg"

NATURA 2000

**Karte der Erhaltungs- und Entwicklungsziele
der Lebensraumtypen**

Teilkarte 13

Bearbeiter
Gezeichnet
Gefertigt
Stand der Kartierung
Kartengrundlage
Maßstab

Dr. V. Späth - ILN Buhl
J. Lehmann, U. Mader - ILN Buhl
16. 12. 2009
16. 12. 2009
ALK, Orthofoto © Landesvermes-
sungsamt B.-W., Az.: 2851.9-1/19
1 : 5.000

Baden-Württemberg
REGIERUNGSPRÄSIDIUM KARLSRUHE