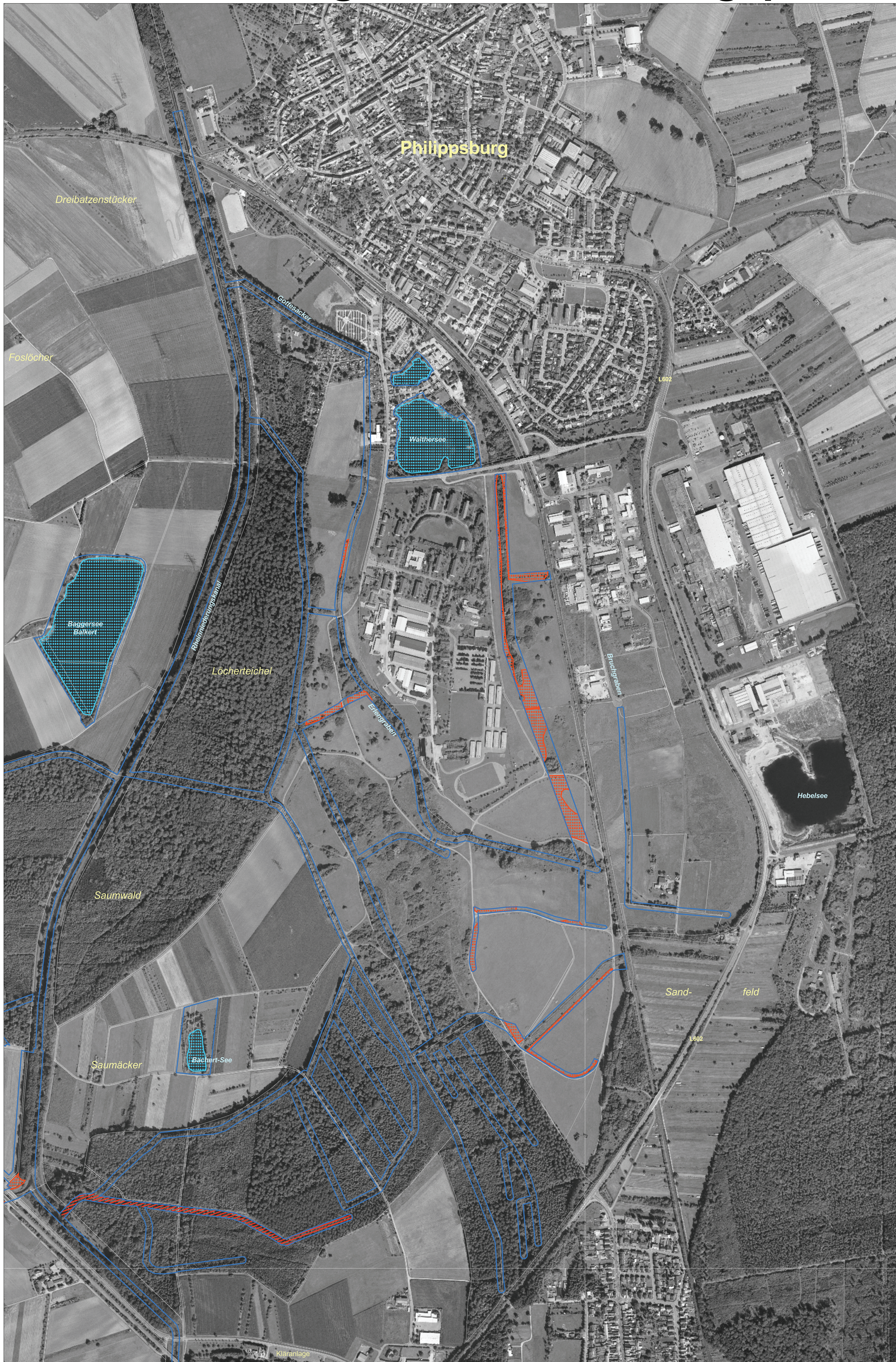


Natura 2000-Pflege- und Entwicklungsplan



LEGENDE

- FFH-Gebietsgrenze
- ALK-Flurstücke

Lebensraumtypen Offenland

Erhaltungsziele

Gewässer

- 3140 - Kalkreiche, nährstoffarme Stillgewässer mit Armleuchteralgen
- 3150 - Natürliche nährstoffreiche Seen
In dem Lebensraumtyp 3150 kann kleinflächig der Lebensraumtyp 6430 vorkommen
- 3260 - Fließgewässer mit flutender Wasservegetation
In dem Lebensraumtyp 3260 kann kleinflächig der Lebensraumtyp 6430 vorkommen
- 3270 - Schlammige Flussufer mit Pioniervegetation

Wiesen

- 6210 - Kalk-Magerrasen
- 6410 - Pfeifengraswiesen
- 6510 - Magere Flachland-Mähwiesen; in dem Lebensraumtyp 6510 können kleinflächig die Lebensraumtypen 6210 und 6410 vorkommen

Sümpfe

- 7210* - Kalkreiche Sümpfe mit Schneidried
- 7230 - Kalkreiche Niedermoore

Entwicklungsziele

Gewässer

- 3150 - Natürliche nährstoffreiche Seen
In dem Lebensraumtyp 3150 kann kleinflächig der Lebensraumtyp 6430 vorkommen

Wiesen

- 6210 - Kalk-Magerrasen
- 6410 - Pfeifengraswiesen
- 6430 - Feuchte Hochstaudenfluren
- 6510 - Magere Flachland-Mähwiesen

Sümpfe

- 7210* - Kalkreiche Sümpfe mit Schneidried
- 7230 - Kalkreiche Niedermoore

Lebensraumtypen Wald

Erhaltungsziele

Wald

- 9130 - Waldmeister-Buchenwald
- 9160 - Stemmieren-Eichen-Hainbuchenwald
- 91E0* - Auenwälder mit Erle, Esche, Weide
- 91F0 - Hartholzauenwälder

Entwicklungsziele

Wald

- 9160 - Stemmieren-Eichen-Hainbuchenwald
- 91E0* - Auenwälder mit Erle, Esche, Weide
- 91F0 - Hartholzauenwälder

* Prioritäre Lebensräume

Entwicklungsziele zur Verbesserung des derzeitigen Erhaltungszustandes werden nicht dargestellt. Der jeweilige Erhaltungszustand eines LRT ist in der Bestandskarte dargestellt.

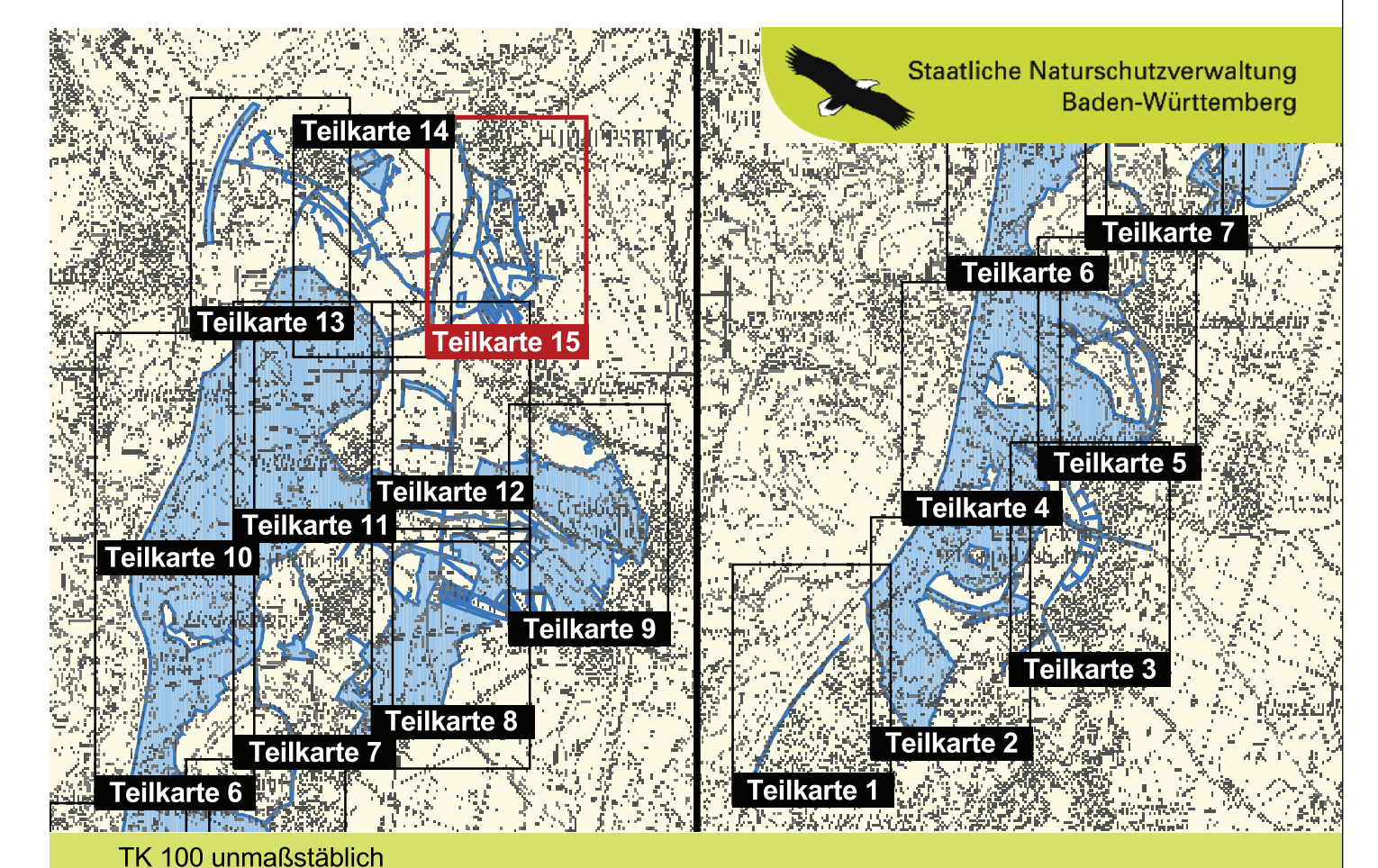
GEBIETSÜBERSICHT

Stadtkreis: Karlsruhe
Landkreis: Karlsruhe
Gemeinde: Dettenheim, Eggenstein-Leopoldshafen, Graben-Neudorf, Karlsruhe, Linkenheim-Hochstetten, Philippsburg

Naturraum: 222 Nördliche Oberrhein-Niederung, 223 Hardtebenen

Gesamtfläche FFH: 4.656 ha
Anzahl der Teilgebiete: 12

0 250 500 750 Meter



Pflege- und Entwicklungsplan für das FFH-Gebiet 6816-341 "Rheinmündung von Karlsruhe bis Philippsburg"

NATURA 2000

Karte der Erhaltungs- und Entwicklungsziele der Lebensraumtypen

Teilkarte 15

Bearbeiter: Dr. V. Späth - ILN Bühl
Gezeichnet: J. Lehmann, U. Mader - ILN Bühl
Gefertigt: 16. 12. 2009
Stand der Kartierung: 16. 12. 2009
Kartengrundlage: ALK, Orthofoto © Landesvermessungsamt B.-W., Az.: 2851-9-1/19
Maßstab: 1 : 5.000

Baden-Württemberg
REGIERUNGSPRÄSIDIUM KARLSRUHE