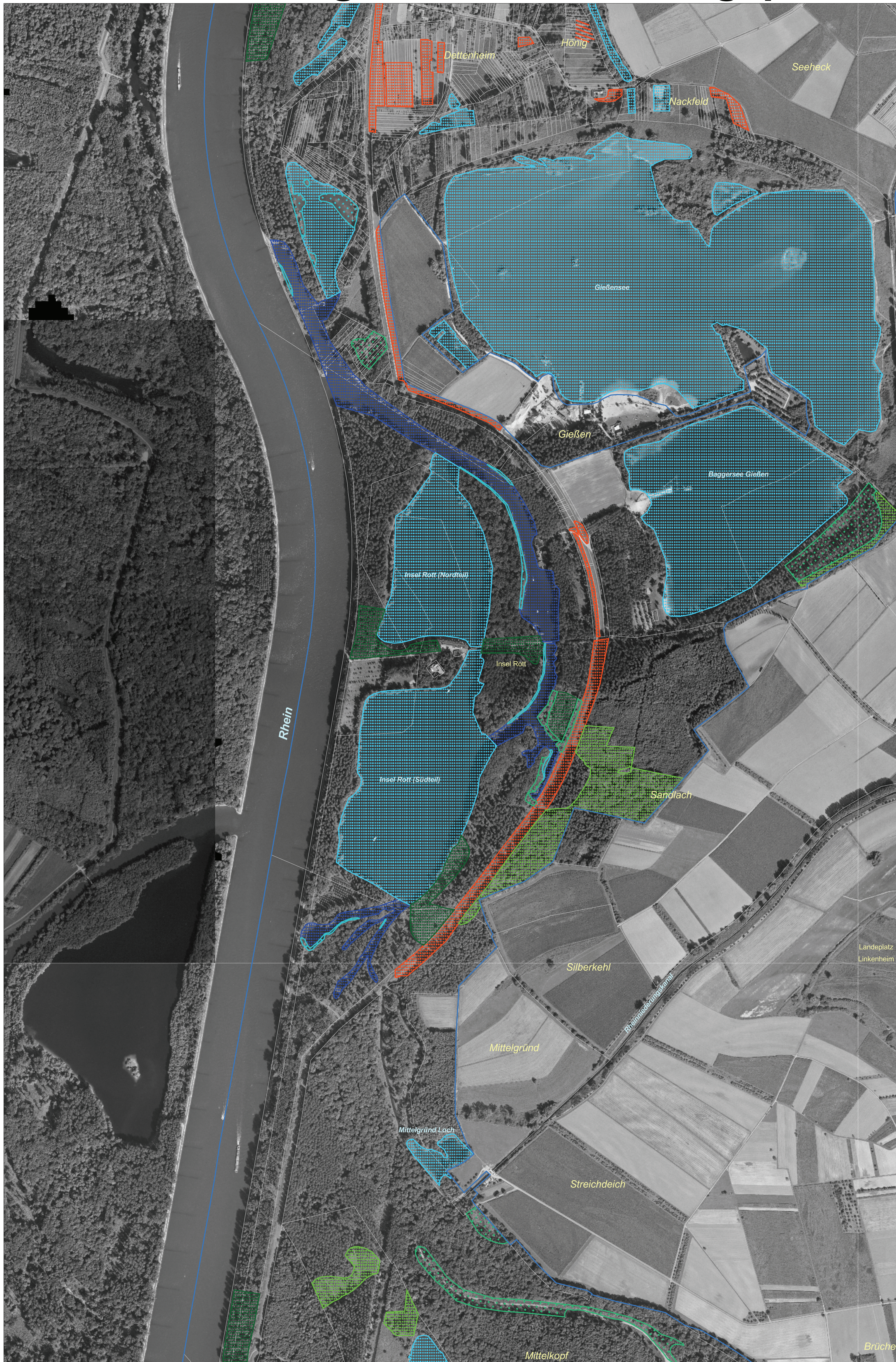


Natura 2000-Pflege- und Entwicklungsplan



LEGENDE

- FFH Gebietsgrenze
 - ALK-Flurstücke
- Lebensraumtypen Offenland**
- Erhaltungsziele**
- Gewässer**
- 3140 - Kalkreiche, nährstoffarme Stillgewässer mit Armleuchteralgen
 - 3150 - Natürliche nährstoffreiche Seen
In dem Lebensraumtyp 3150 kann kleinflächig der Lebensraumtyp 6430 vorkommen
 - 3260 - Fließgewässer mit flutender Wasservegetation
In dem Lebensraumtyp 3260 kann kleinflächig der Lebensraumtyp 6430 vorkommen
 - 3270 - Schlammige Flussufer mit Pioniervegetation
- Wiesen**
- 6210 - Kalk-Magerrasen
 - 6410 - Pfeifengraswiesen
 - 6510 - Magere Flachland-Mähwiesen; in dem Lebensraumtyp 6510 können kleinflächig die Lebensraumtypen 6210 und 6410 vorkommen
- Sümpfe**
- 7210 * - Kalkreiche Sümpfe mit Schneidried
 - 7230 - Kalkreiche Niedermoore
- Entwicklungsziele**
- Gewässer**
- 3150 - Natürliche nährstoffreiche Seen
In dem Lebensraumtyp 3150 kann kleinflächig der Lebensraumtyp 6430 vorkommen
- Wiesen**
- 6210 - Kalk-Magerrasen
 - 6410 - Pfeifengraswiesen
 - 6430 - Feuchte Hochstaudenfluren
 - 6510 - Magere Flachland-Mähwiesen
- Sümpfe**
- 7210 * - Kalkreiche Sümpfe mit Schneidried
 - 7230 - Kalkreiche Niedermoore
- Lebensraumtypen Wald**
- Erhaltungsziele**
- Wald**
- 9130 - Waldmeister-Buchenwald
 - 9160 - Stemmieren-Eichen-Hainbuchenwald
 - 91E0 * - Auenwälder mit Erle, Esche, Weide
 - 91F0 - Hartholzauenwälder
- Entwicklungsziele**
- Wald**
- 9160 - Stemmieren-Eichen-Hainbuchenwald
 - 91E0 * - Auenwälder mit Erle, Esche, Weide
 - 91F0 - Hartholzauenwälder

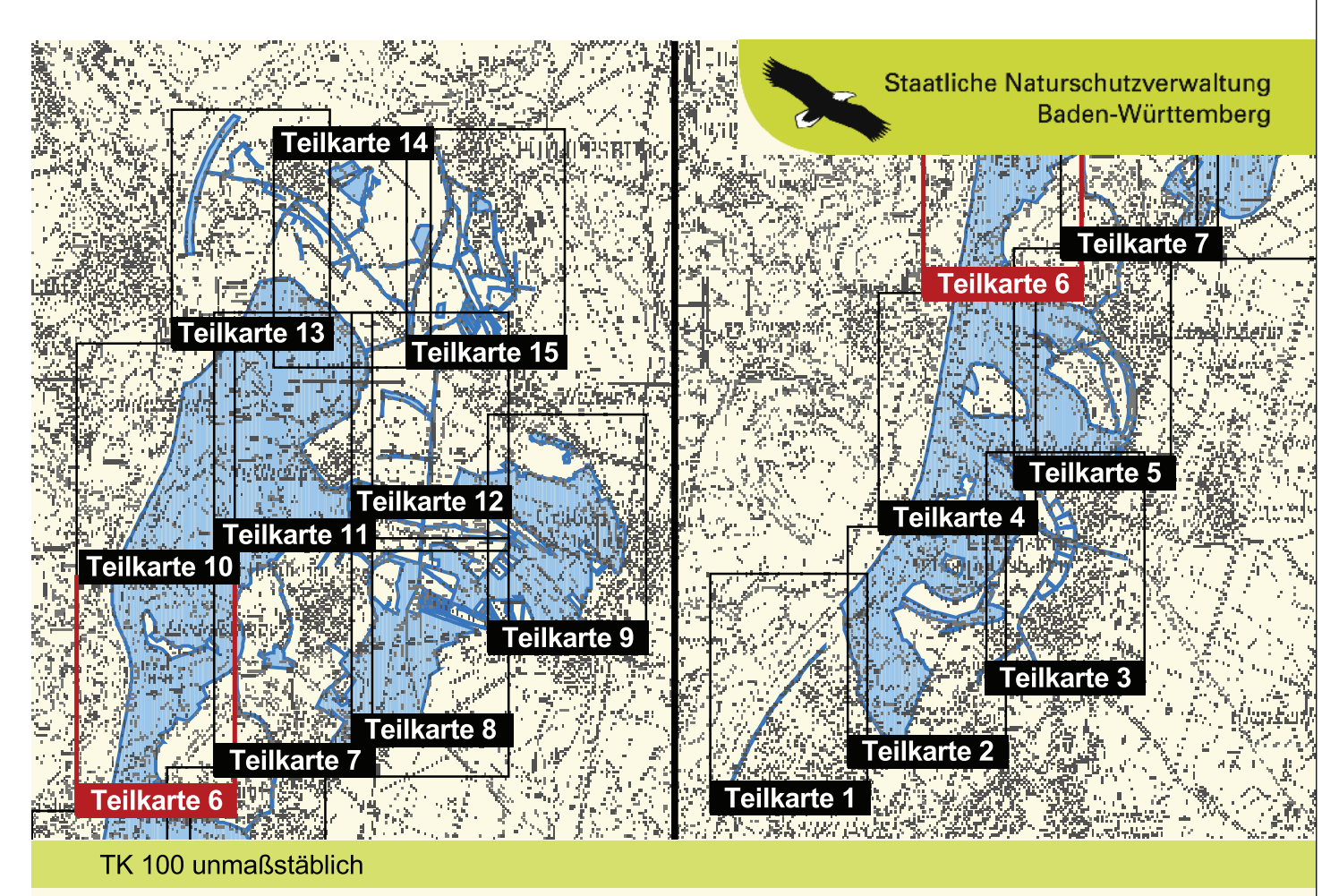
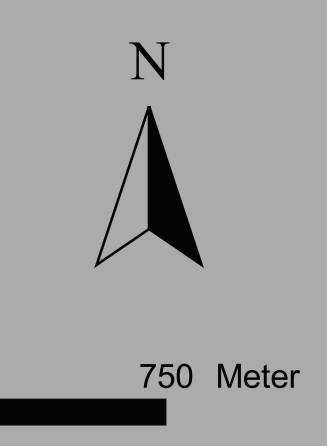
* Prioritäre Lebensräume
Entwicklungsziele zur Verbesserung des derzeitigen Erhaltungszustandes werden nicht dargestellt. Der jeweilige Erhaltungszustand eines LRT ist in der Bestandskarte dargestellt.

GEBIETSÜBERSICHT

Stadtkreis: Karlsruhe
Landkreis: Karlsruhe
Gemeinde: Dettenheim, Eggenstein-Leopoldshafen, Graben-Neudorf, Karlsruhe, Linkenheim-Hochstetten, Philippsburg

Naturraum: 222 Nördliche Oberrhein-Niederung, 223 Hardtebenen

Gesamtfläche FFH: 4.656 ha
Anzahl der Teilgebiete: 12



Pflege- und Entwicklungsplan für das FFH-Gebiet 6816-341 "Rheiniederung von Karlsruhe bis Philippsburg"

NATURA 2000

Karte der Erhaltungs- und Entwicklungsziele der Lebensraumtypen
Teilkarte 6

Bearbeiter	Dr. V. Späth - ILN Bühl
Gezeichnet	J. Lehmann, U. Mader - ILN Bühl
Gefertigt	16. 12. 2009
Stand der Kartierung	16. 12. 2009
Kartengrundlage	ALK, Orthofoto © Landesvermessungsamt B.-W., Az.: 2851.9-1/19
Maßstab	1 : 5.000

Baden-Württemberg
REGIERUNGSPRÄSIDIUM KARLSRUHE