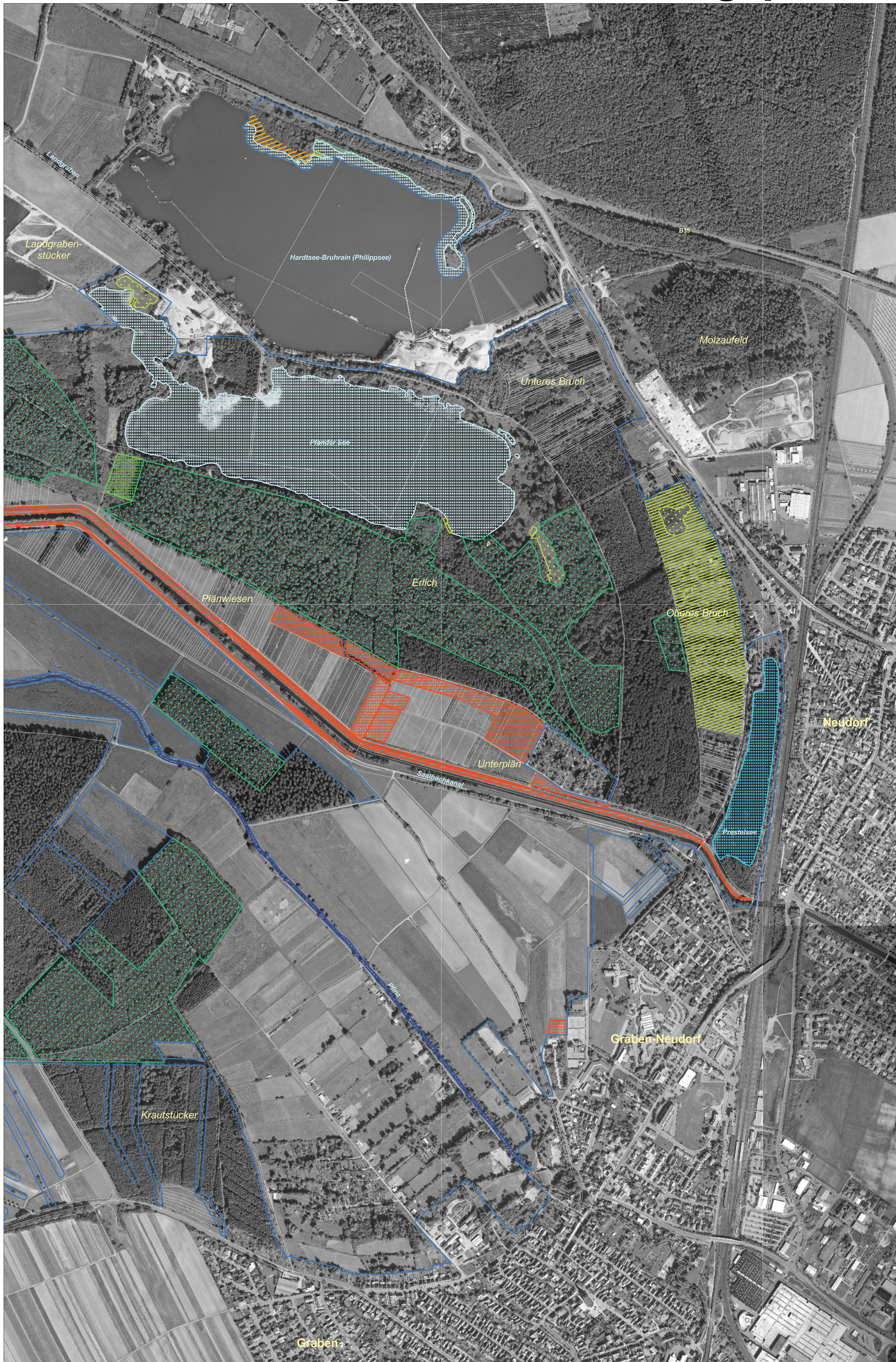


# Natura 2000-Pflege- und Entwicklungsplan



**LEGENDE**

FFH Gebietsgrenze  
ALK-Flurstücke

**Lebensraumtypen Offenland**

**Erhaltungsziele**

**Gewässer**

- 3140 - Kalkreiche, nährstoffarme Stillgewässer mit Armleuchteralgen
- 3150 - Natürliche nährstoffreiche Seen  
In dem Lebensraumtyp 3150 kann kleinflächig der Lebensraumtyp 6430 vorkommen
- 3260 - Fließgewässer mit flutender Wasservegetation  
In dem Lebensraumtyp 3260 kann kleinflächig der Lebensraumtyp 6430 vorkommen
- 3270 - Schlammige Flussufer mit Pioniervegetation

**Wiesen**

- 6210 - Kalk-Magerrasen
- 6410 - Pfeifengraswiesen
- 6510 - Magere Flachland-Mähwiesen; in dem Lebensraumtyp 6510 können kleinflächig die Lebensraumtypen 6210 und 6410 vorkommen

**Sümpfe**

- 7210 \* - Kalkreiche Sümpfe mit Schneidried
- 7230 - Kalkreiche Niedermoore

**Entwicklungsziele**

**Gewässer**

- 3150 - Natürliche nährstoffreiche Seen  
In dem Lebensraumtyp 3150 kann kleinflächig der Lebensraumtyp 6430 vorkommen

**Wiesen**

- 6210 - Kalk-Magerrasen
- 6410 - Pfeifengraswiesen
- 6430 - Feuchte Hochstaudenfluren
- 6510 - Magere Flachland-Mähwiesen

**Sümpfe**

- 7210 \* - Kalkreiche Sümpfe mit Schneidried
- 7230 - Kalkreiche Niedermoore

**Lebensraumtypen Wald**

**Erhaltungsziele**

**Wald**

- 9130 - Waldmeister-Buchenwald
- 9160 - Stemmieren-Eichen-Hainbuchenwald
- 91E0 \* - Auenwälder mit Erle, Esche, Weide
- 91F0 - Hartholzauenwälder

**Entwicklungsziele**

**Wald**

- 9160 - Stemmieren-Eichen-Hainbuchenwald
- 91E0 \* - Auenwälder mit Erle, Esche, Weide
- 91F0 - Hartholzauenwälder

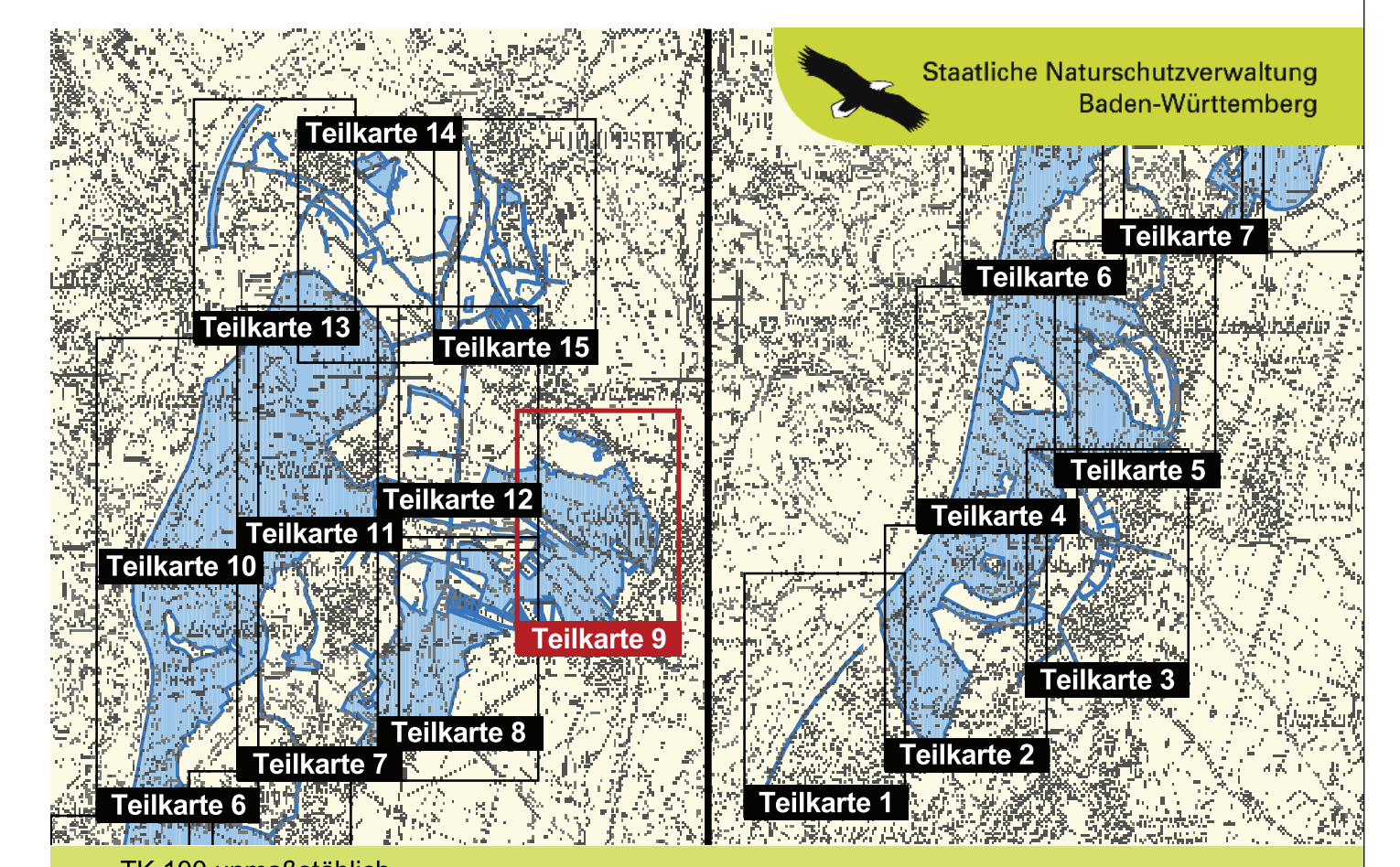
\* Prioritäre Lebensräume

Entwicklungsziele zur Verbesserung des derzeitigen Erhaltungszustandes werden nicht dargestellt. Der jeweilige Erhaltungszustand eines LRT ist in der Bestandskarte dargestellt.

**GEBIETSÜBERSICHT**

Stadtkreis: Karlsruhe  
Landkreis: Karlsruhe  
Gemeinde: Dettenheim, Eggenstein-Leopoldshafen, Graben-Neudorf, Karlsruhe, Linkenheim-Hochstetten, Philippsburg  
Naturraum: 222 Nördliche Oberrhein-Niederung, 223 Hardtebenen  
Gesamtfläche FFH: 4.656 ha  
Anzahl der Teilgebiete: 12

0 250 500 750 Meter



Pflege- und Entwicklungsplan für das FFH-Gebiet 6816-341 "Rheiniederung von Karlsruhe bis Philippsburg"



## Karte der Erhaltungs- und Entwicklungsziele der Lebensraumtypen

Teilkarte 9

**Bearbeiter:** Dr. V. Späth - ILN Bühl  
**Gezeichnet:** J. Lehmann, U. Mader - ILN Bühl  
**Gefertigt:** 16. 12. 2009  
**Stand der Kartierung:** 16. 12. 2009  
**Kartengrundlage:** ALK, Orthofoto © Landesvermessungsamt B.-W., Az.: 2851.9-1/19  
**Maßstab:** 1 : 5.000

