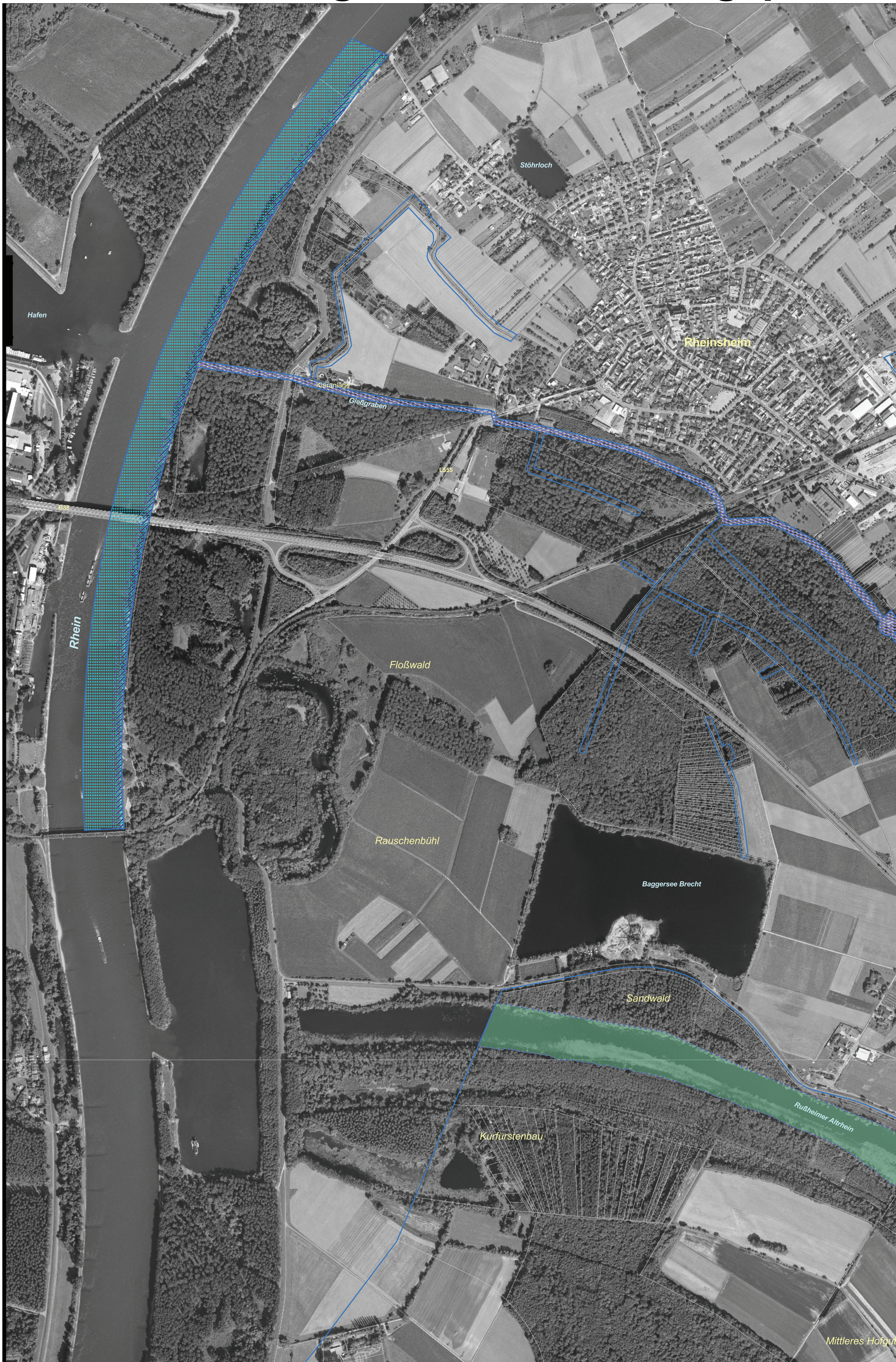


Natura 2000-Pflege- und Entwicklungsplan



LEGENDE

- FFH Gebietsgrenze
- ALK-Flurstücke

Lebensstätten der Arten - Offenland

Erhaltungsziele

Schnecken

- 4056 - Zierliche Tellerschnecke (*Anisus vorticulus*)
- 1016 - Bauchige Windschnecke (*Vertigo moulinsiana*)
- 1014 - Schmale Windschnecke (*Vertigo angustior*)

Libellen

- 1037 - Grüne Keiljungfer (*Ophiogomphus cecilia*)
- 1042 - Große Moosjungfer (*Leucorrhinia pectoralis*)
- 1044 - Helm-Azurjungfer (*Coenagrion mercuriale*)

Fische

- 1149 - Steinbeißer (*Cobitis taenia*)
- 1130 - Rapfen (*Aspius aspius*)
- 1134 - Bitterling (*Rhodeus sericeus amarus*)
- 1145 - Schlammpeitzger (*Misgurnus fossilis*)

Entwicklungsziele

Schnecken

- 4056 - Zierliche Tellerschnecke (*Anisus vorticulus*)
- 1014 - Schmale Windschnecke (*Vertigo angustior*)

Schmetterlinge

- 1078 - Spanische Flagge* (*Euplagia [Callimorpha] quadripunctaria*)

* Prioritäre Art

Libellen

- 1037 - Grüne Keiljungfer (*Ophiogomphus cecilia*)
- 1042 - Große Moosjungfer (*Leucorrhinia pectoralis*)
- 1044 - Helm-Azurjungfer (*Coenagrion mercuriale*)

Fische

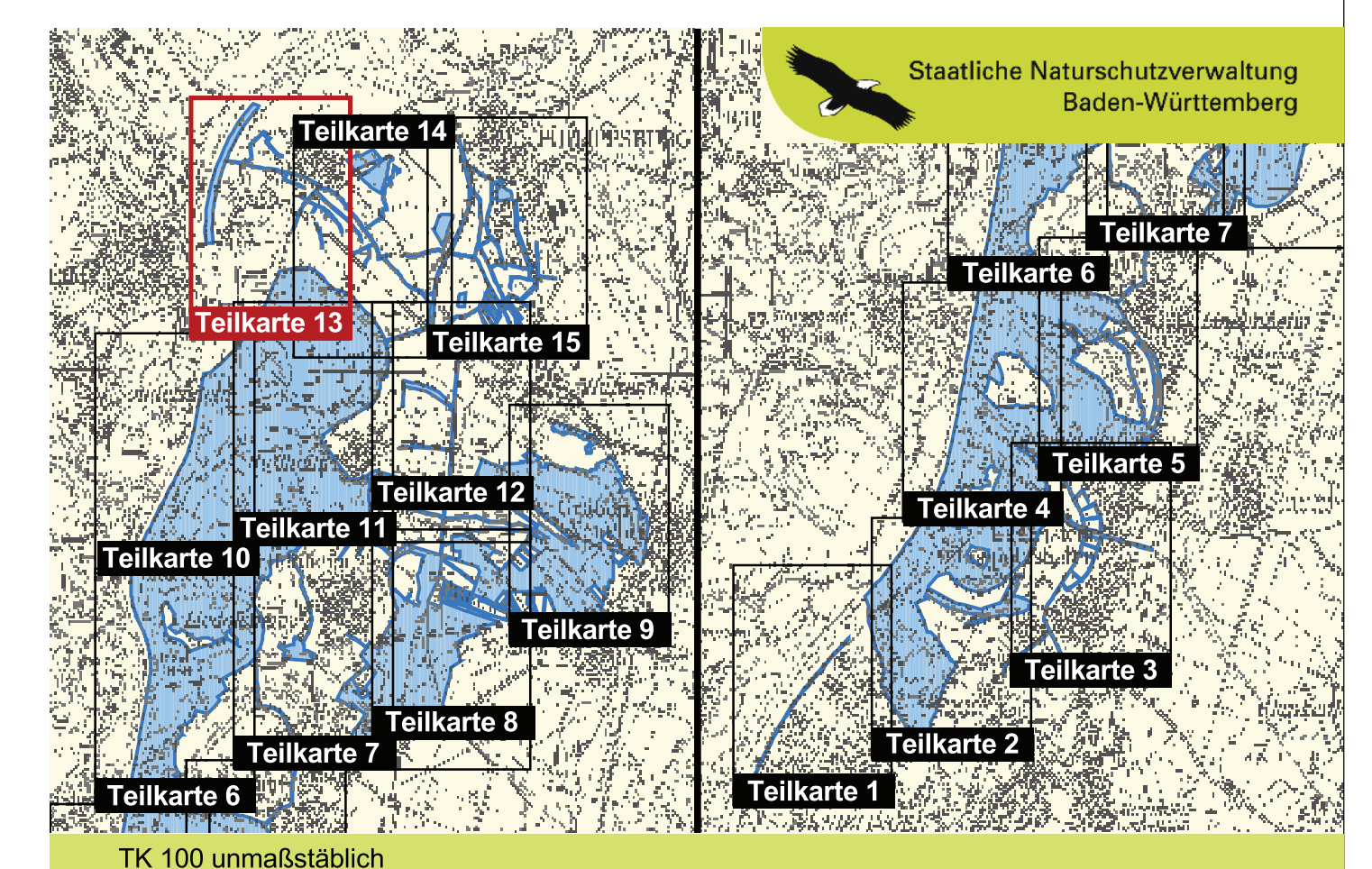
- 1149 - Steinbeißer (*Cobitis taenia*)
- 1130 - Rapfen (*Aspius aspius*)
- 1134 - Bitterling (*Rhodeus sericeus amarus*)
- 1145 - Schlammpeitzger (*Misgurnus fossilis*)
- 1106 - Lachs (*Salmo salar*)
- 1102 - Malfisch (*Alosa alosa*)

Entwicklungsziele zur Verbesserung des derzeitigen Erhaltungszustandes werden nicht dargestellt. Der jeweilige Erhaltungszustand einer Art ist in der Bestandskarte dargestellt.

GEBIETSÜBERSICHT

Stadtkreis: Karlsruhe
 Landkreis: Karlsruhe
 Gemeinde: Dettenheim, Eggenstein-Leopoldshafen, Graben-Neudorf, Karlsruhe, Linkenheim-Hochstetten, Philippsburg
 Naturraum: 222 Nördliche Oberrhein-Niederung, 223 Hardtebenen
 Gesamtfläche FFH: 4.656 ha
 Anzahl der Teilgebiete: 12

0 250 500 750 Meter



Pflege- und Entwicklungsplan für das FFH-Gebiet 6816-341 "Rheinniederung von Karlsruhe bis Philippsburg"

NATURA 2000

Karte der Erhaltungs- und Entwicklungsziele der Arten - Teil 2
 Teilkarte 13

Bearbeiter: Dr. V. Späth - ILN Bühl
Gezeichnet: J. Lehmann, U. Mader - ILN Bühl
Gefertigt: 16. 12. 2009
Stand der Kartierung: 16. 12. 2009
Kartengrundlage: ALK, Orthofoto © Landesvermessungsamt B.-W., Az.: 2851.9-1/19
Maßstab: 1 : 5.000

Baden-Württemberg
 REGIERUNGSPRÄSIDIUM KARLSRUHE