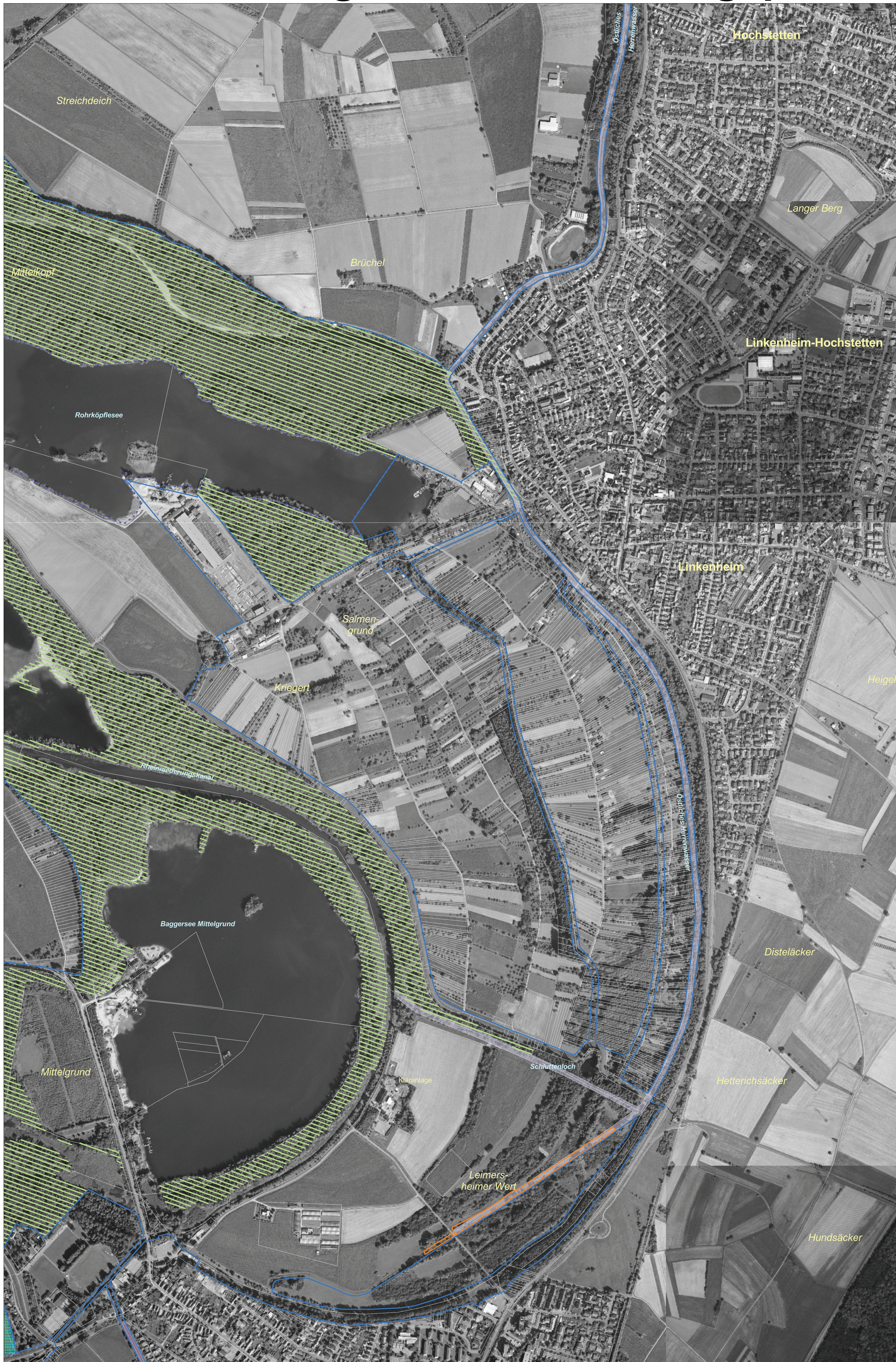


# Natura 2000-Pflege- und Entwicklungsplan



## LEGENDE

- FFH Gebietsgrenze
- ALK-Flurstücke
- Lebensstätten der Arten - Offenland**
- Erhaltungsziele**
- Schnecken**
  - 4056 - Zierliche Tellerschnecke (*Anisus vorticulus*)
  - 1016 - Bauchige Windelschnecke (*Vertigo moulinsiana*)
  - 1014 - Schmale Windelschnecke (*Vertigo angustior*)
- Libellen**
  - 1037 - Grüne Keiljungfer (*Ophiogomphus cecilia*)
  - 1042 - Große Moosjungfer (*Leucorrhinia pectoralis*)
  - 1044 - Helm-Azurjungfer (*Coenagrion mercuriale*)
- Fische**
  - 1149 - Steinbeißer (*Cobitis taenia*)
  - 1130 - Rapfen (*Aspius aspius*)
  - 1134 - Bitterling (*Rhodeus sericeus amarus*)
  - 1145 - Schlammpeitzger (*Misgurnus fossilis*)

- Entwicklungsziele**
- Schnecken**
  - 4056 - Zierliche Tellerschnecke (*Anisus vorticulus*)
  - 1014 - Schmale Windelschnecke (*Vertigo angustior*)
- Schmetterlinge**
  - 1078 - Spanische Flagge\* (*Euplagia [Callimorpha] quadripunctaria*)
- \* Prioritäre Art
- Libellen**
  - 1037 - Grüne Keiljungfer (*Ophiogomphus cecilia*)
  - 1042 - Große Moosjungfer (*Leucorrhinia pectoralis*)
  - 1044 - Helm-Azurjungfer (*Coenagrion mercuriale*)
- Fische**
  - 1149 - Steinbeißer (*Cobitis taenia*)
  - 1130 - Rapfen (*Aspius aspius*)
  - 1134 - Bitterling (*Rhodeus sericeus amarus*)
  - 1145 - Schlammpeitzger (*Misgurnus fossilis*)
  - 1106 - Lachs (*Salmo salar*)
  - 1102 - Malfisch (*Alosa alosa*)

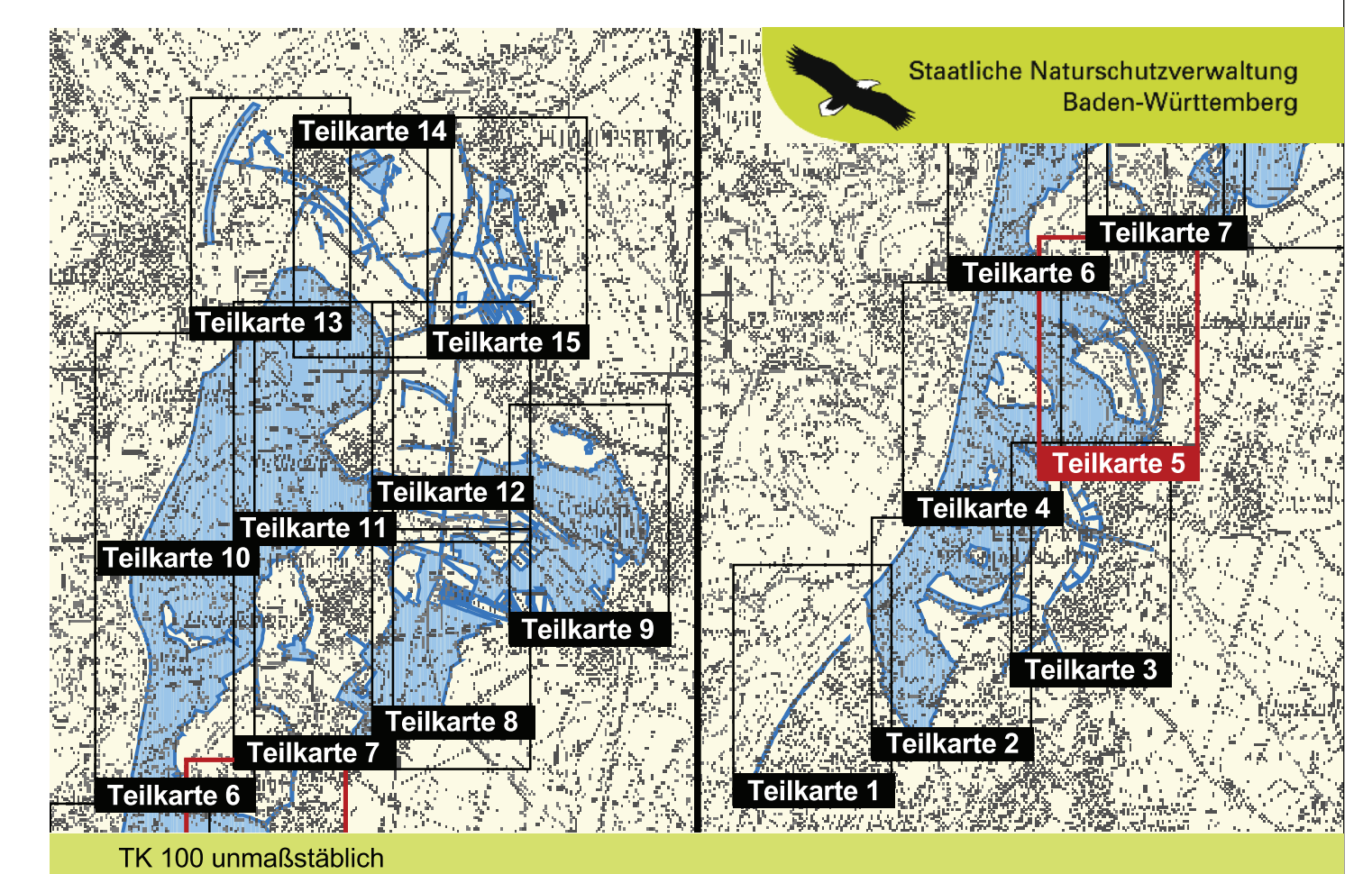
Entwicklungsziele zur Verbesserung des derzeitigen Erhaltungszustandes werden nicht dargestellt. Der jeweilige Erhaltungszustand einer Art ist in der Bestandskarte dargestellt.

## GEBIETSÜBERSICHT

Stadtkreis: Karlsruhe  
 Landkreis: Karlsruhe  
 Gemeinde: Dettenheim, Eggenstein-Leopoldshafen, Graben-Neudorf, Karlsruhe, Linkenheim-Hochstetten, Philippsburg  
 Naturraum: 222 Nördliche Oberrhein-Niederung, 223 Hardtebenen  
 Gesamtfläche FFH: 4.656 ha  
 Anzahl der Teilgebiete: 12



0 250 500 750 Meter



Pflege- und Entwicklungsplan für das FFH-Gebiet 6816-341 "Rheiniederung von Karlsruhe bis Philippsburg"



## Karte der Erhaltungs- und Entwicklungsziele der Arten - Teil 2

Teilkarte 5

**Bearbeiter:** Dr. V. Späth - ILN Bühl  
**Gezeichnet:** J. Lehmann, U. Mader - ILN Bühl  
**Gefertigt:** 16. 12. 2009  
**Stand der Kartierung:** 16. 12. 2009  
**Kartengrundlage:** ALK, Orthofoto © Landesvermessungsamt B.-W., Az.: 2851-9-1/19  
**Maßstab:** 1 : 5.000

