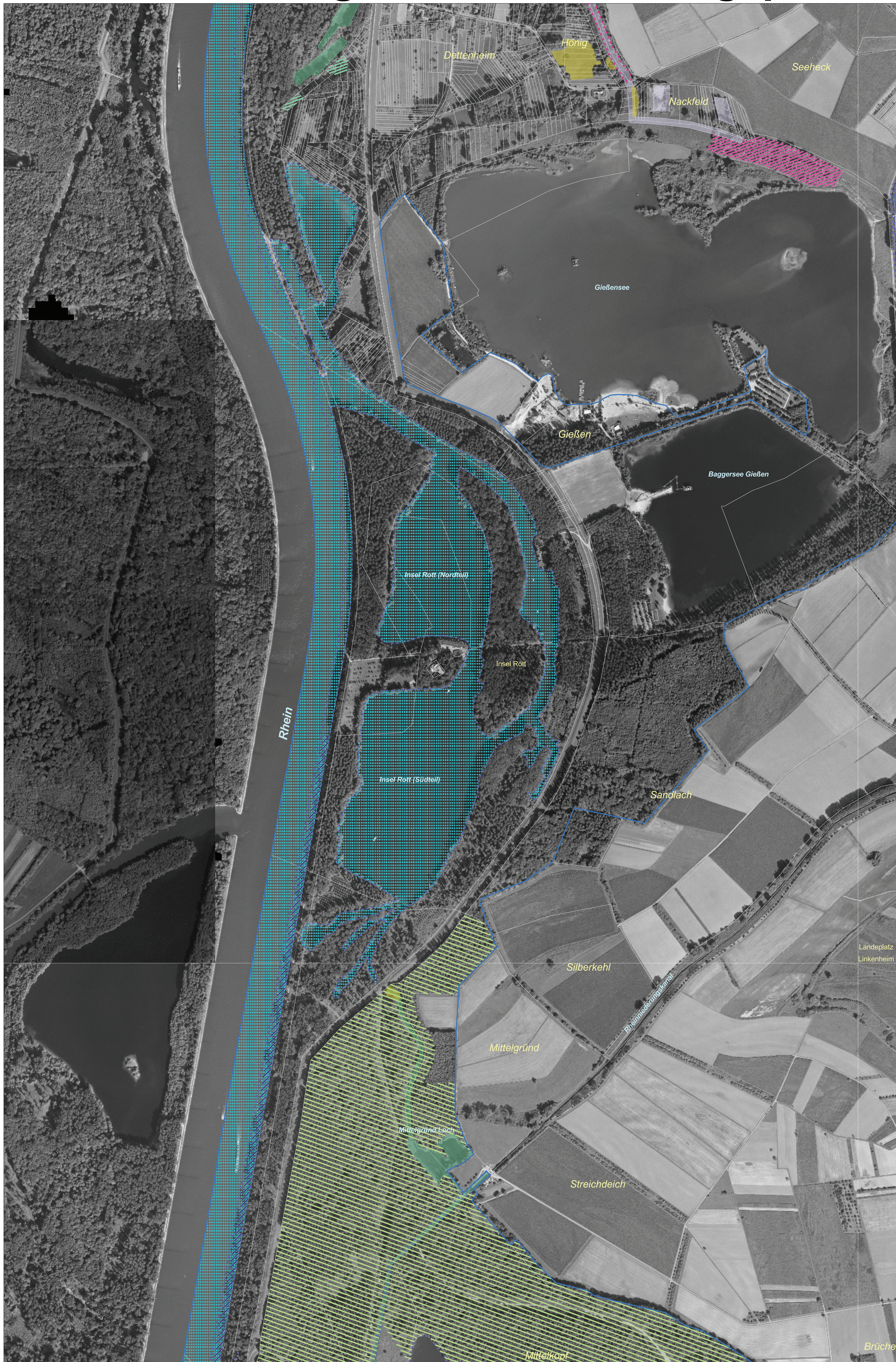


Natura 2000-Pflege- und Entwicklungsplan



LEGENDE

- FFH Gebietsgrenze
- ALK-Flurstücke
- Lebensstätten der Arten - Offenland**
- Erhaltungsziele**
- Schnecken**
 - 4056 - Zierliche Tellerschnecke (*Anisus vorticulus*)
 - 1016 - Bauchige Windelschnecke (*Vertigo moulinsiana*)
 - 1014 - Schmale Windelschnecke (*Vertigo angustior*)
- Libellen**
 - 1037 - Grüne Keiljungfer (*Ophiogomphus cecilia*)
 - 1042 - Große Moosjungfer (*Leucorrhinia pectoralis*)
 - 1044 - Helm-Azurjungfer (*Coenagrion mercuriale*)
- Fische**
 - 1149 - Steinbeißer (*Cobitis taenia*)
 - 1130 - Rapfen (*Aspius aspius*)
 - 1134 - Bitterling (*Rhodeus sericeus amarus*)
 - 1145 - Schlammpeitzger (*Misgurnus fossilis*)

- Entwicklungsziele**
- Schnecken**
 - 4056 - Zierliche Tellerschnecke (*Anisus vorticulus*)
 - 1014 - Schmale Windelschnecke (*Vertigo angustior*)
- Schmetterlinge**
 - 1078 - Spanische Flagge * (*Euplagia [Callimorpha] quadripunctaria*)
- * Prioritäre Art

- Libellen**
 - 1037 - Grüne Keiljungfer (*Ophiogomphus cecilia*)
 - 1042 - Große Moosjungfer (*Leucorrhinia pectoralis*)
 - 1044 - Helm-Azurjungfer (*Coenagrion mercuriale*)
- Fische**
 - 1149 - Steinbeißer (*Cobitis taenia*)
 - 1130 - Rapfen (*Aspius aspius*)
 - 1134 - Bitterling (*Rhodeus sericeus amarus*)
 - 1145 - Schlammpeitzger (*Misgurnus fossilis*)
 - 1106 - Lachs (*Salmo salar*)
 - 1102 - Malfisch (*Alosa alosa*)

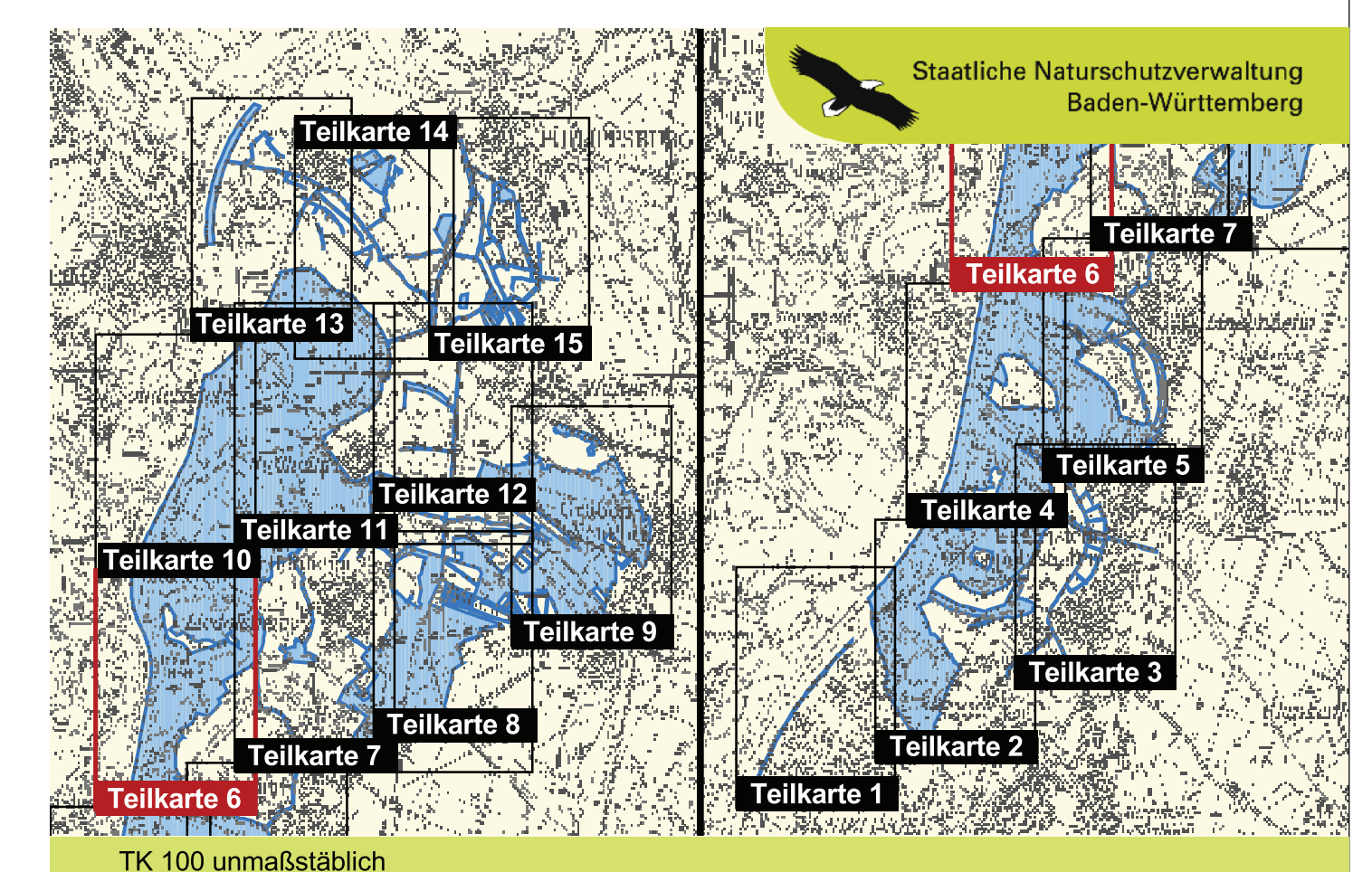
Entwicklungsziele zur Verbesserung des derzeitigen Erhaltungszustandes werden nicht dargestellt. Der jeweilige Erhaltungszustand einer Art ist in der Bestandskarte dargestellt.

GEBIETSÜBERSICHT

Stadtkreis: Karlsruhe
 Landkreis: Karlsruhe
 Gemeinde: Dettenheim, Eggenstein-Leopoldshafen, Graben-Neudorf, Karlsruhe, Linkenheim-Hochstetten, Philippsburg
 Naturraum: 222 Nördliche Oberrhein-Niederung, 223 Hardtebenen
 Gesamtfläche FFH: 4.656 ha
 Anzahl der Teilgebiete: 12



0 250 500 750 Meter



Pflege- und Entwicklungsplan für das FFH-Gebiet 6816-341 "Rheinniederung von Karlsruhe bis Philippsburg"



Karte der Erhaltungs- und Entwicklungsziele der Arten - Teil 2

Teilkarte 6

Bearbeiter: Dr. V. Späth - ILN Bühl
 Gezeichnet: J. Lehmann, U. Mader - ILN Bühl
 Gefertigt: 16. 12. 2009
 Stand der Kartierung: 16. 12. 2009
 Kartengrundlage: ALK, Orthofoto © Landesvermessungsamt B.-W., Az.: 2851.9-1/19
 Maßstab: 1 : 5.000

