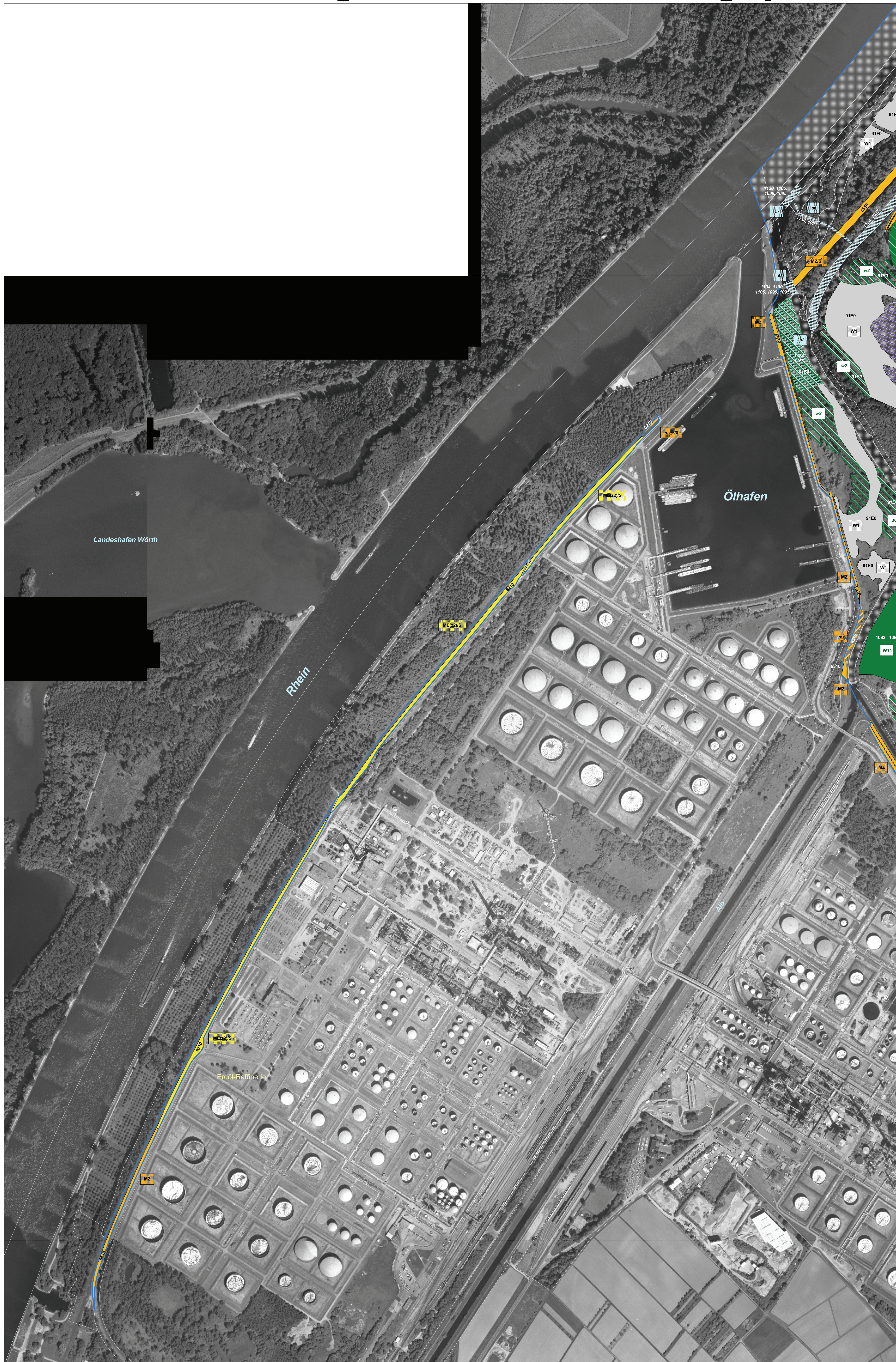


Natura 2000-Pflege- und Entwicklungsplan



LEGENDE

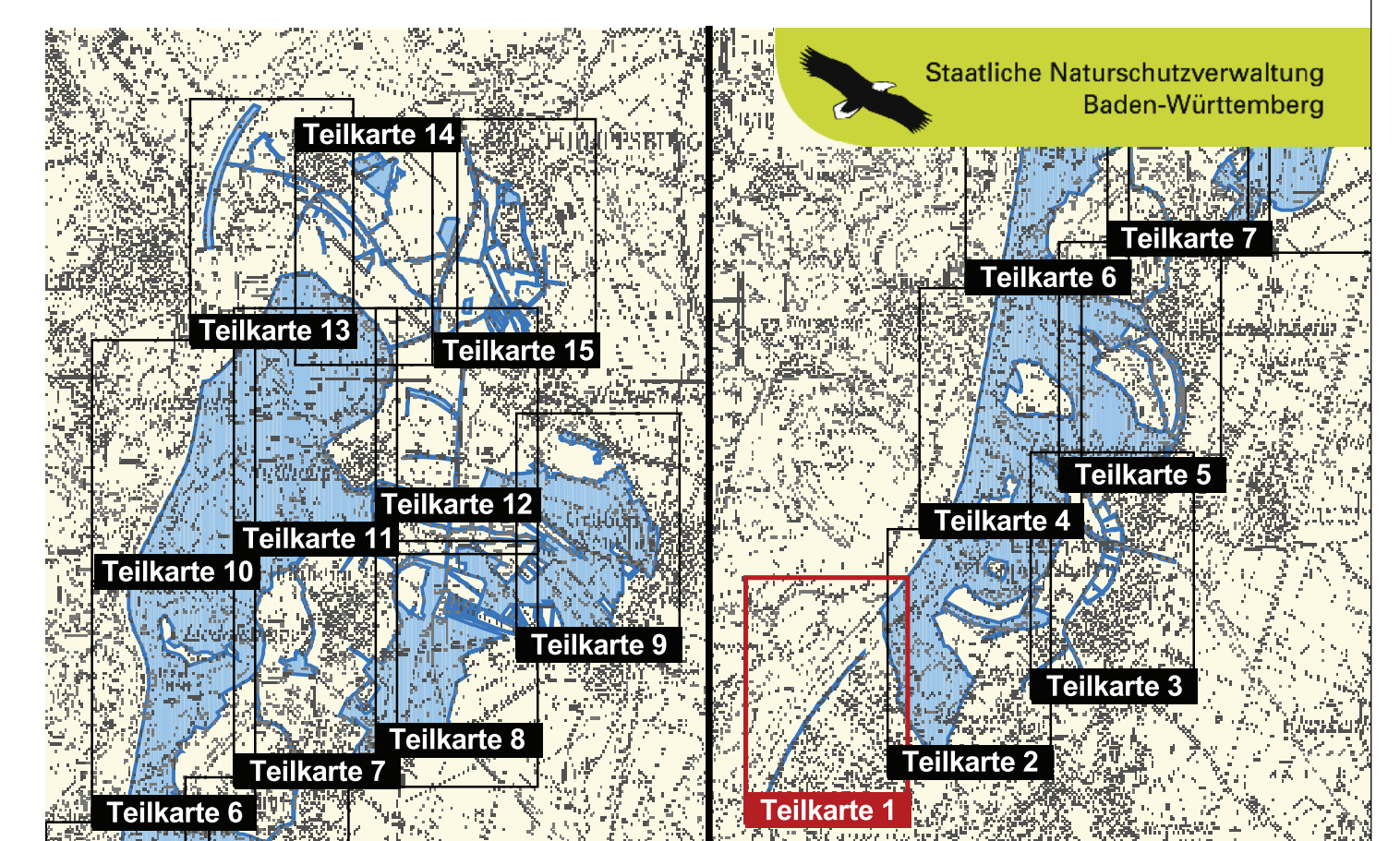
- FFH Gebietsgrenze
 - ALK-Flurstücke
- Maßnahmen Offenland**
- Erhaltungsmaßnahmen (Hauptmaßnahme mit Schlüssel-Nr. LUBW)**
- zur Zeit keine Maßnahme erforderlich (1)
(Hierfür wurde kein Maßnahmenkürzel vergeben)
 - Mahd einmalig (2)
 - Mahd zweimalig (2)
 - Beweidung (4)
 - Pflege von Gehölzbeständen (16)
 - Vollständige Beseitigung von Gehölzbeständen/Verbuschung (20)
 - Pflege von Gewässern (22)
 - Gewässerrenaturierung (23)
 - Neuanlage/Umgestaltung von Gewässern (24)
 - Fischereiliche Maßnahmen (25)
 - Spezielle Artenschutzmaßnahme (32)
- ME12/S13** Kürzel der Erhaltungsmaßnahmen (Erläuterungen siehe Legendenheft)
Hintergrund in der jeweiligen Farbe der Maßnahme
- Entwicklungsmaßnahmen (Hauptmaßnahme mit Schlüssel-Nr. LUBW)**
- Mahd einmalig (2)
 - Mahd zweimalig (2)
 - Mulchen (2) (Wegränder innerhalb Wald)
 - Selektives Zurückdrängen bestimmter Arten (3)
 - Pflege von Gehölzbeständen (16)
 - Vollständige Beseitigung von Gehölzbeständen/Verbuschung (20)
 - Gewässerrenaturierung (23)
 - Neuanlage/Umgestaltung von Gewässern (24)
 - Spezielle Artenschutzmaßnahme (32)
 - Sonstige Maßnahme (99)
- ME12/S13** Kürzel der Entwicklungsmaßnahmen (Erläuterungen siehe Legendenheft)
Hintergrund in der jeweiligen Farbe der Maßnahme
- Ausführliche Erläuterungen zu den Maßnahmenkürzeln finden sich in dem beigefügten Legendenheft. Den Maßnahmenflächen ist der FFH-Code der vorkommenden bzw. zu entwickelnden Lebensraumtypen und Arten zugeordnet (Darstellung in schwarz oder weiß je nach Lesbarkeit). Bei den Erhaltungsmaßnahmen ist der FFH-Code "fett" und in den Entwicklungsmaßnahmen "fett kursiv" dargestellt.
- Maßnahmen Wald**
- Erhaltungsmaßnahmen (Hauptmaßnahme mit Schlüssel-Nr. LUBW)**
- Maßnahmen im Rahmen der Hochwaldbewirtschaftung (14)
 - Sicherung Wasserhaushalt / Natürliche Überflutungsdynamik (99)
- W1** Kürzel der Erhaltungsmaßnahmen (Erläuterungen siehe Legendenheft)
Hintergrund in der jeweiligen Farbe der Maßnahme
- Entwicklungsmaßnahmen (Hauptmaßnahme mit Schlüssel-Nr. LUBW)**
- Neuanlage von Streuobstbeständen/Obstbaumreihen (11)
 - Maßnahmen im Rahmen der Hochwaldbewirtschaftung (14)
 - Neuanlage von Gehölzbeständen/Hecken (18)
- W1** Kürzel der Entwicklungsmaßnahmen (Erläuterungen siehe Legendenheft)
Hintergrund in der jeweiligen Farbe der Maßnahme
- Ausführliche Erläuterungen zu den Maßnahmenkürzeln finden sich in dem beigefügten Legendenheft. Den Maßnahmenflächen ist der FFH-Code der vorkommenden bzw. zu entwickelnden Lebensraumtypen und Arten zugeordnet (Darstellung in schwarz oder weiß je nach Lesbarkeit). Bei den Entwicklungsmaßnahmen ist der FFH-Code "fett" und in den Entwicklungsmaßnahmen "fett kursiv" dargestellt. Im Wald sind lediglich Entwicklungsmaßnahmen zur Neuschaffung von Lebensraumtypen (LRT) bzw. Lebensstätten (LSA) dargestellt.

GEBIETSÜBERSICHT

Stadtkreis: Karlsruhe
 Landkreis: Karlsruhe
 Gemeinde: Dettenheim
 Eggenstein-Leopoldshafen
 Graben-Neudorf
 Karlsruhe
 Linkenheim-Hochstetten
 Philippsburg
 222 Nördliche Oberrhein-Niederung,
 223 Hardtebenen
 Gesamtfläche FFH: 4.656 ha
 Anzahl der Teilgebiete: 12



0 250 500 750 Meter



TK 100 unmaßstäblich

Pflege- und Entwicklungsplan
 für das FFH-Gebiet 6816-341 "Rheinniederung von
 Karlsruhe bis Philippsburg"



Karte der Maßnahmen

Teilkarte 1

Bearbeiter: Dr. V. Späth - ILN Bühl
Gezeichnet: J. Lehmann, U. Mader - ILN Bühl
Gefertigt: 16. 12. 2009
Stand der Kartierung: 16. 12. 2009
Kartengrundlage: ALK, Orthofoto © Landesvermessungsamt B.-W., Az.: 2851.9-1/19
Maßstab: 1 : 5.000

