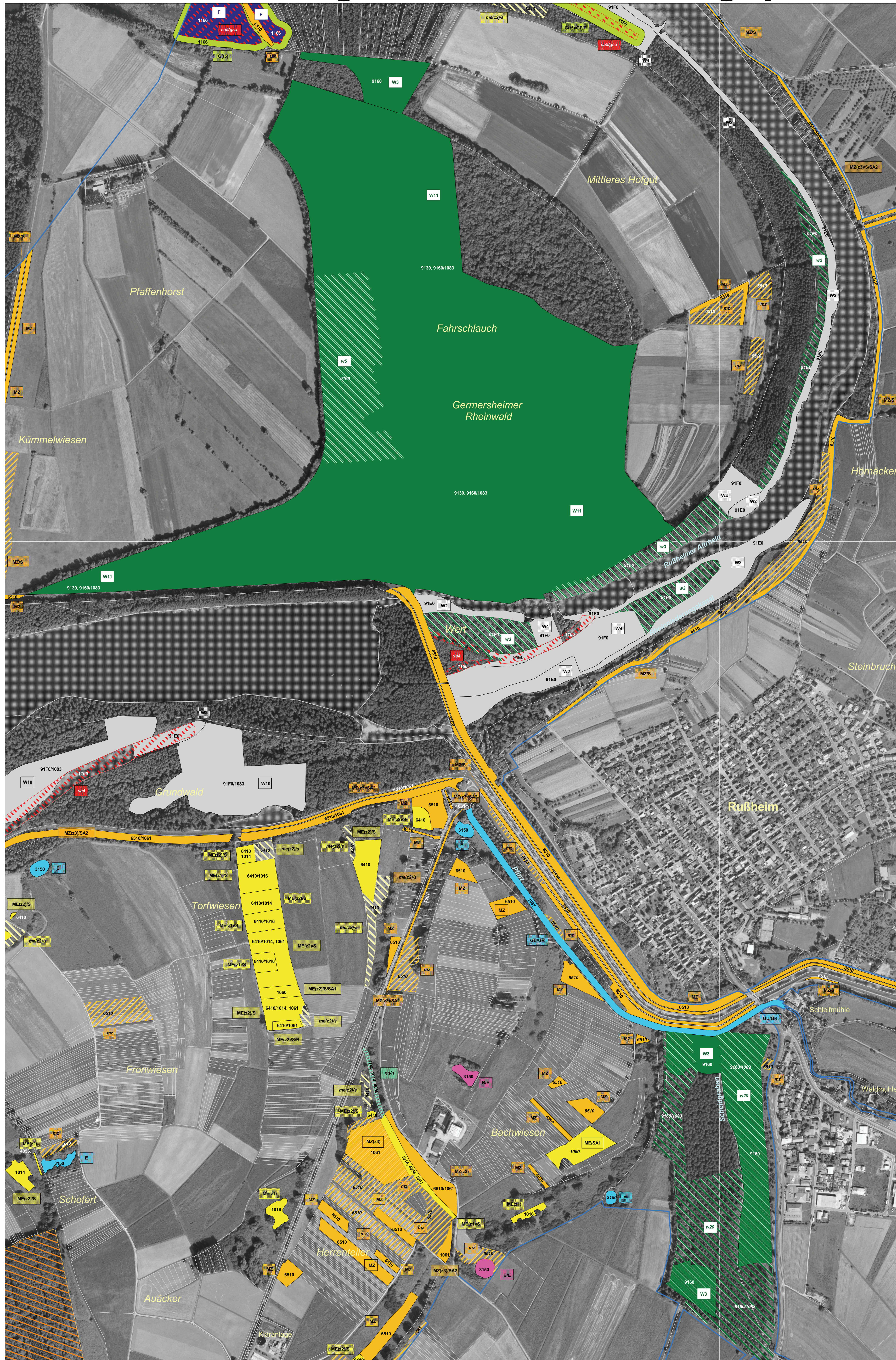


Natura 2000-Pflege- und Entwicklungsplan



LEGENDE

- FFH-Gebietsgrenze
- ALK-Flurstücke
- Maßnahmen Offenland**
- Erhaltungsmaßnahmen (Hauptmaßnahme mit Schlüssel-Nr. LUBW)**
 - zur Zeit keine Maßnahme erforderlich (1) (Hierfür wurde kein Maßnahmenkürzel vergeben)
 - Mahd einmalig (2)
 - Mahd zweimalig (2)
 - Beweidung (4)
 - Pflege von Gehölzbeständen (16)
 - Vollständige Beseitigung von Gehölzbeständen/Verbuschung (20)
 - Pflege von Gewässern (22)
 - Gewässerrenaturierung (23)
 - Neuanlage/Umgestaltung von Gewässern (24)
 - Fischereiche Maßnahmen (25)
 - Spezielle Artenschutzmaßnahme (32)
- Entwicklungsmaßnahmen (Hauptmaßnahme mit Schlüssel-Nr. LUBW)**
 - Mahd einmalig (2)
 - Mahd zweimalig (2)
 - Mulchen (2) (Wegränder innerhalb Wald)
 - Selektives Zurückdrängen bestimmter Arten (3)
 - Pflege von Gehölzbeständen (16)
 - Vollständige Beseitigung von Gehölzbeständen/Verbuschung (20)
 - Gewässerrenaturierung (23)
 - Neuanlage/Umgestaltung von Gewässern (24)
 - Spezielle Artenschutzmaßnahme (32)
 - Sonstige Maßnahme (99)
- Entwicklungsmaßnahmen (Erläuterungen siehe Legendenheft)**
 - Kürzel der Entwicklungsmaßnahmen (Erläuterungen siehe Legendenheft)
 - Hintergrund in der jeweiligen Farbe der Maßnahme

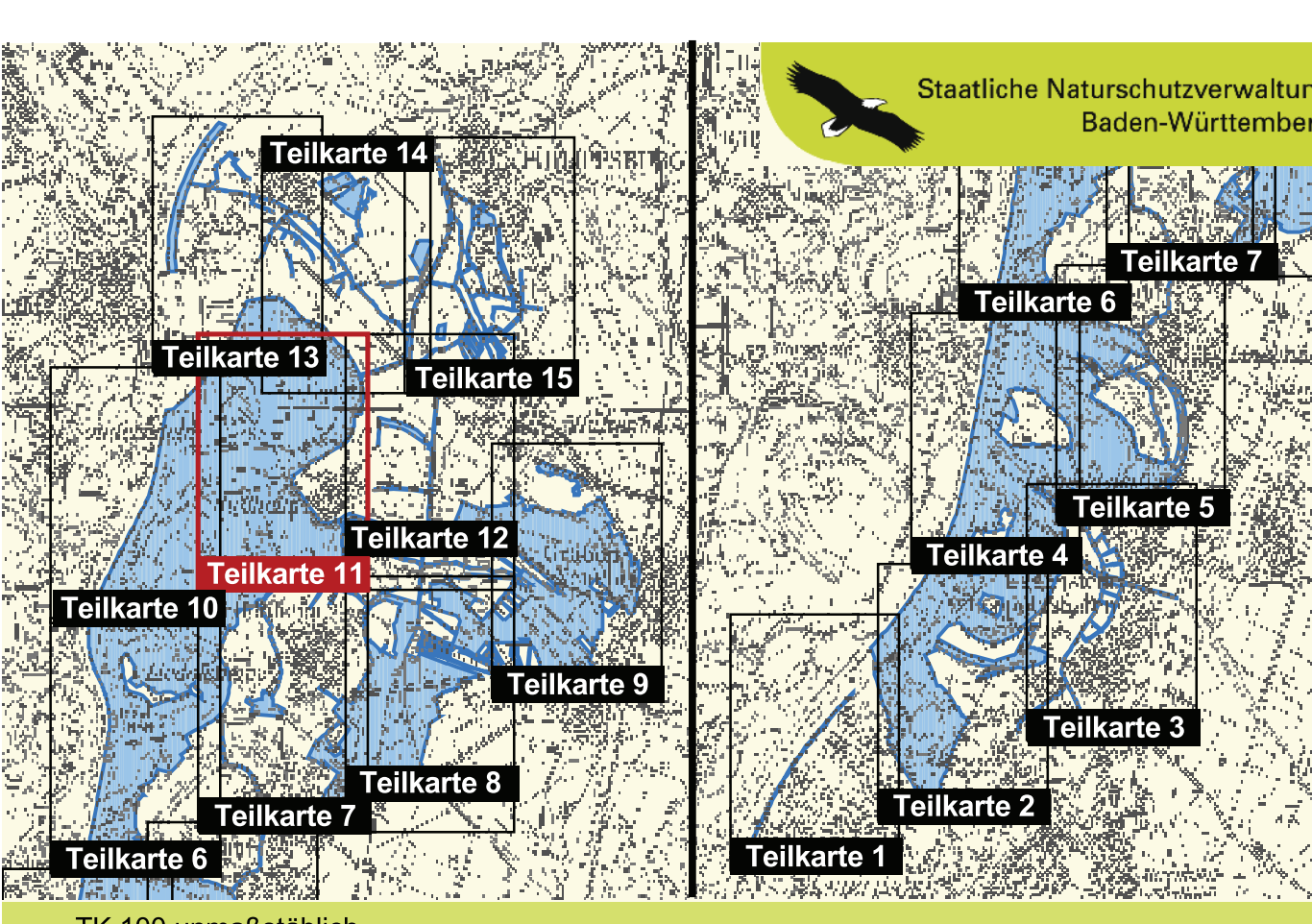
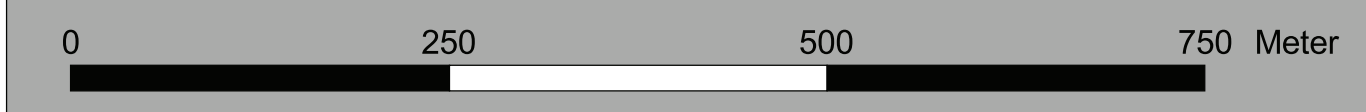
Ausführliche Erläuterungen zu den Maßnahmenkürzeln finden sich in dem beigefügten Legendenheft. Den Maßnahmenflächen ist der FFH-Code der vorkommenden bzw. zu entwickelnden Lebensraumtypen und Arten zugeordnet (Darstellung in schwarz oder weiß je nach Lesbarkeit). Bei den Erhaltungsmaßnahmen ist der FFH-Code "fett" und in den Entwicklungsmaßnahmen "fett kursiv" dargestellt.

- Maßnahmen Wald**
- Erhaltungsmaßnahmen (Hauptmaßnahme mit Schlüssel-Nr. LUBW)**
 - Maßnahmen im Rahmen der Hochwaldbewirtschaftung (14)
 - Sicherung Wasserhaushalt / Natürliche Überflutungsdynamik (99)
- Entwicklungsmaßnahmen (Hauptmaßnahme mit Schlüssel-Nr. LUBW)**
 - Neuanlage von Streuobstbeständen/Obstbaumreihen (11)
 - Maßnahmen im Rahmen der Hochwaldbewirtschaftung (14)
 - Neuanlage von Gehölzbeständen/Hecken (18)
- Entwicklungsmaßnahmen (Erläuterungen siehe Legendenheft)**
 - Kürzel der Entwicklungsmaßnahmen (Erläuterungen siehe Legendenheft)
 - Hintergrund in der jeweiligen Farbe der Maßnahme

Ausführliche Erläuterungen zu den Maßnahmenkürzeln finden sich in dem beigefügten Legendenheft. Den Maßnahmenflächen ist der FFH-Code der vorkommenden bzw. zu entwickelnden Lebensraumtypen und Arten zugeordnet (Darstellung in schwarz oder weiß je nach Lesbarkeit). Bei den Entwicklungsmaßnahmen ist der FFH-Code "fett" und in den Entwicklungsmaßnahmen "fett kursiv" dargestellt. Im Wald sind lediglich Entwicklungsmaßnahmen zur Neuschaffung von Lebensraumtypen (LRT) bzw. Lebensstätten (LSA) dargestellt.

GEBIETSÜBERSICHT

Stadtkreis: Karlsruhe
 Landkreis: Karlsruhe
 Gemeinde: Dettenheim, Eggenstein-Leopoldshafen, Graben-Neudorf, Karlsruhe, Linkenheim-Hochstetten, Philippsburg
 Naturraum: 222 Nördliche Oberrhein-Niederung, 223 Hardtebenen
 Gesamtfläche FFH: 4.656 ha
 Anzahl der Teilgebiete: 12



Pflege- und Entwicklungsplan für das FFH-Gebiet 6816-341 "Rheinniederung von Karlsruhe bis Philippsburg"



Karte der Maßnahmen

Teilkarte 11

Bearbeiter: Dr. V. Späth - ILN Bühl
 Gezeichnet: J. Lehmann, U. Mader - ILN Bühl
 Gefertigt: 16. 12. 2009
 Stand der Kartierung: 16. 12. 2009
 Kartengrundlage: ALK, Orthofoto © Landesvermessungsamt B.-W., Az.: 2851.9-1/19
 Maßstab: 1 : 5.000

