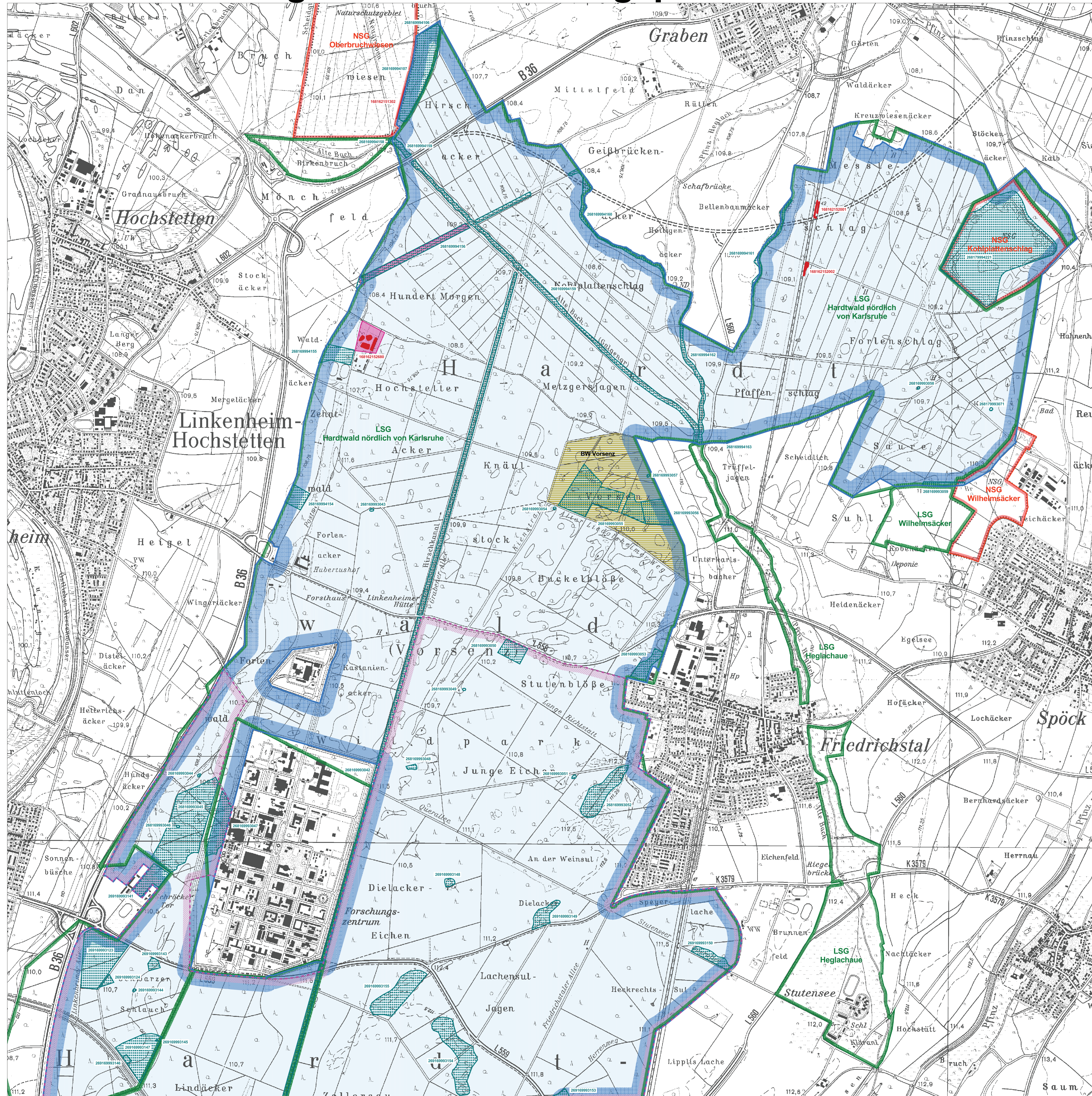


Natura 2000-Pflege- und Entwicklungsplan



LEGENDE

- FFH Gebietsgrenze
- SPA Gebietsgrenze

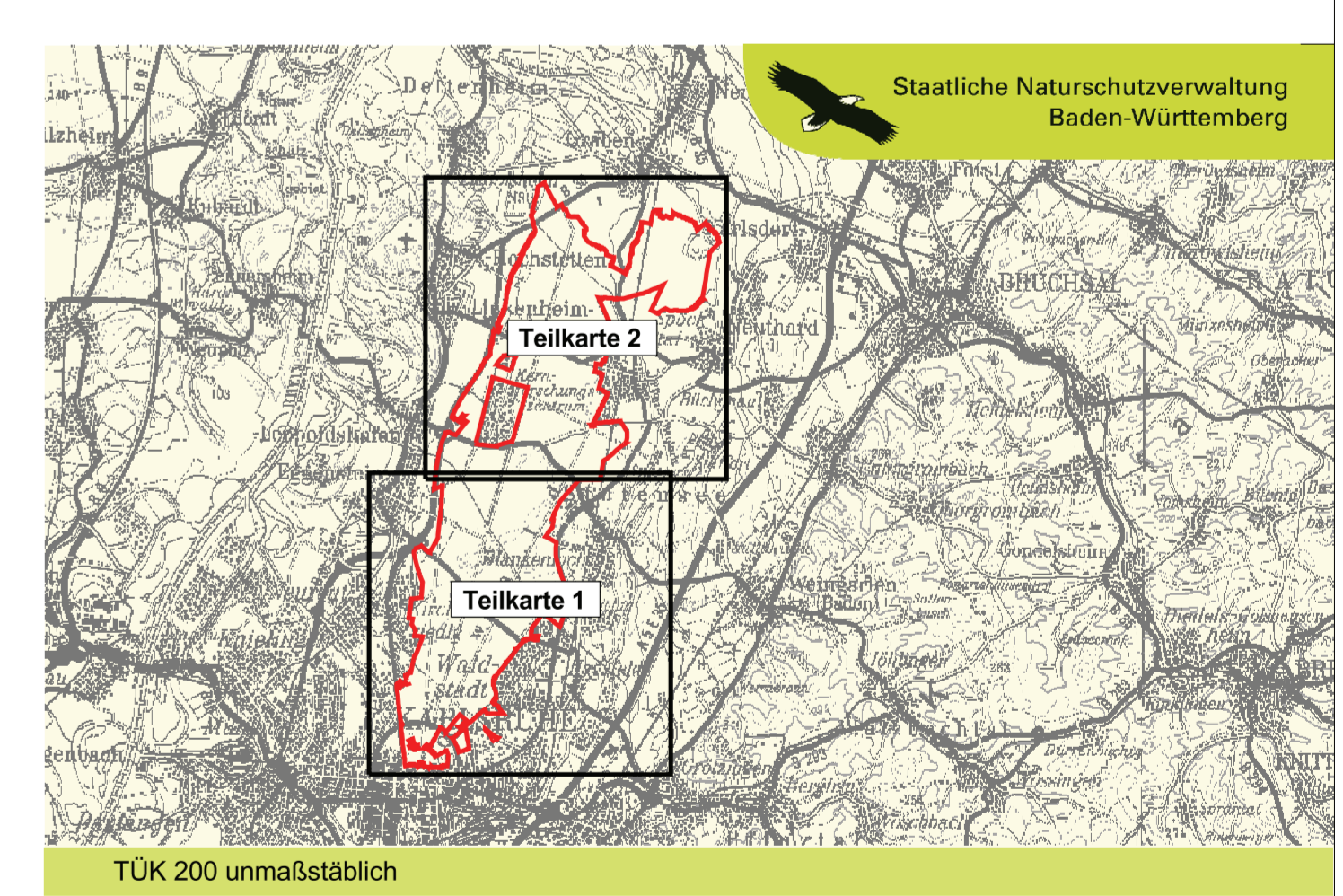
Schutzkategorien

- Naturschutzgebiet (NSG)
- Landschaftsschutzgebiet (LSG)
- Biotope gem. §32 NatSchG Baden-Württemberg (mit Biotopnummer) (nur innerhalb FFH-Gebiet)
- Biotope gem. §30 WNatSchG Baden-Württemberg (mit Biotopnummer) (nur innerhalb FFH-Gebiet)
- Bannwald
- Schönwald
- ASP-Flächen

GEBIETSÜBERSICHT

Stadtkreis:	Karlsruhe
Landkreis:	Karlsruhe
Gemeinde:	Dettenheim, Graben-Neudorf, Linkenheim-Hochstetten, Stutensee
Naturraum:	222 Nördliche Oberrhein-Niederung, 223 Hardebenen
Gesamtfläche FFH:	4.728,73 ha
Gesamtfläche SPA:	3.154,09 ha
Anzahl der Teilgebiete:	2

0 250 500 750 Meter



Karte der Schutzgebiete
Teilkarte 2

Bearbeiter: M. Hug - ILN Bühl
Gezeichnet: U. Mäder, J. Lehmann - ILN Bühl
Gefertigt: 25.03.2009
Stand der Kartierung: 31.07.2006
Kartgrundlage: TK25, © Landesamt für Geoinformation und Landentwicklung, (www.lv-bw.de), Az.: 2851.9-1/19
Maßstab: 1:10.000

Staatliche Naturschutzverwaltung Baden-Württemberg

NATURA 2000

Baden-Württemberg
REGIERUNGSPRÄSIDIUM KARLSRUHE