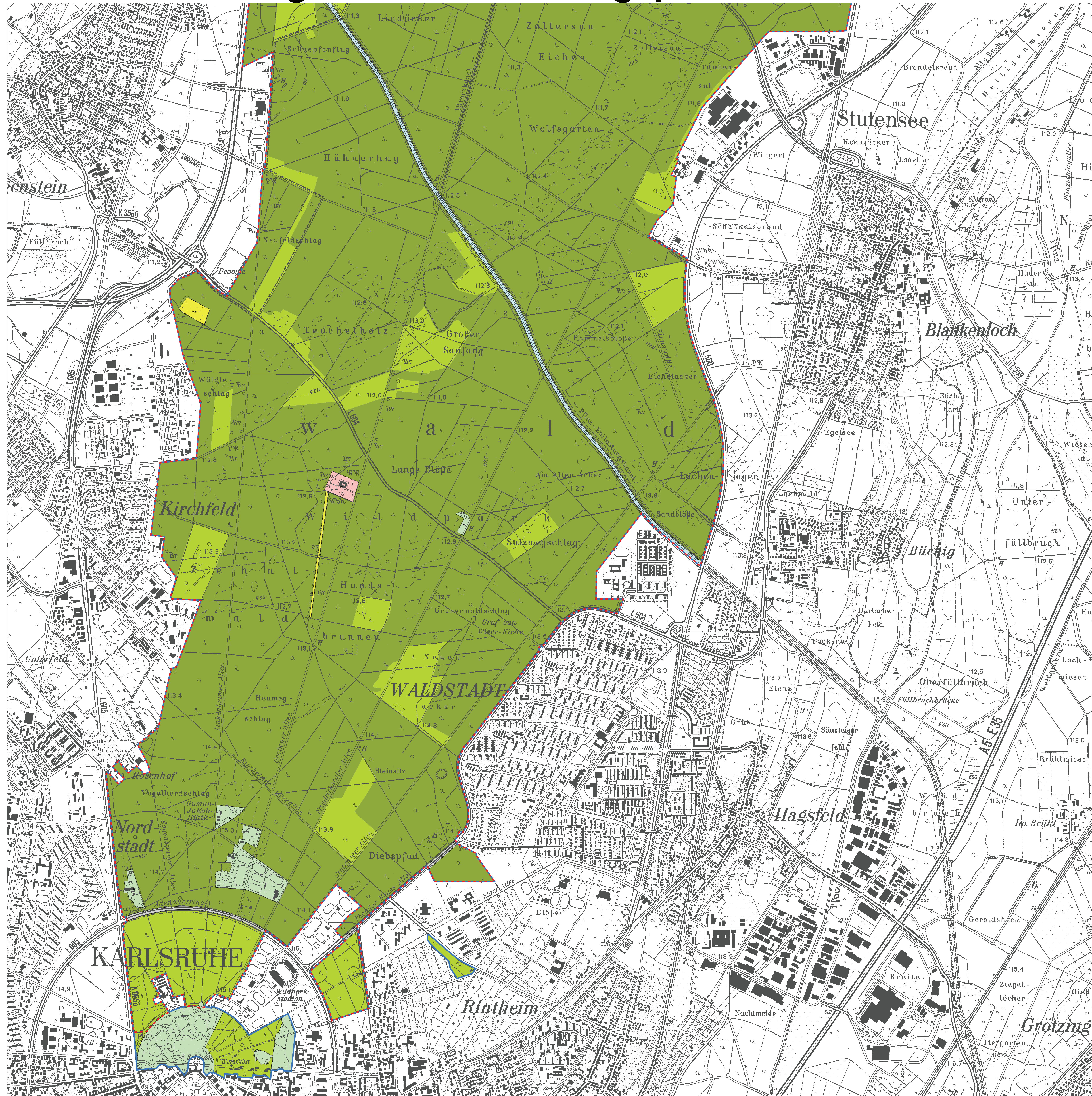


# Natura 2000-Pflege- und Entwicklungsplan



**LEGENDE**

- FFH Gebietsgrenze
- SPA Gebietsgrenze

**Biotoptypenkomplexe**

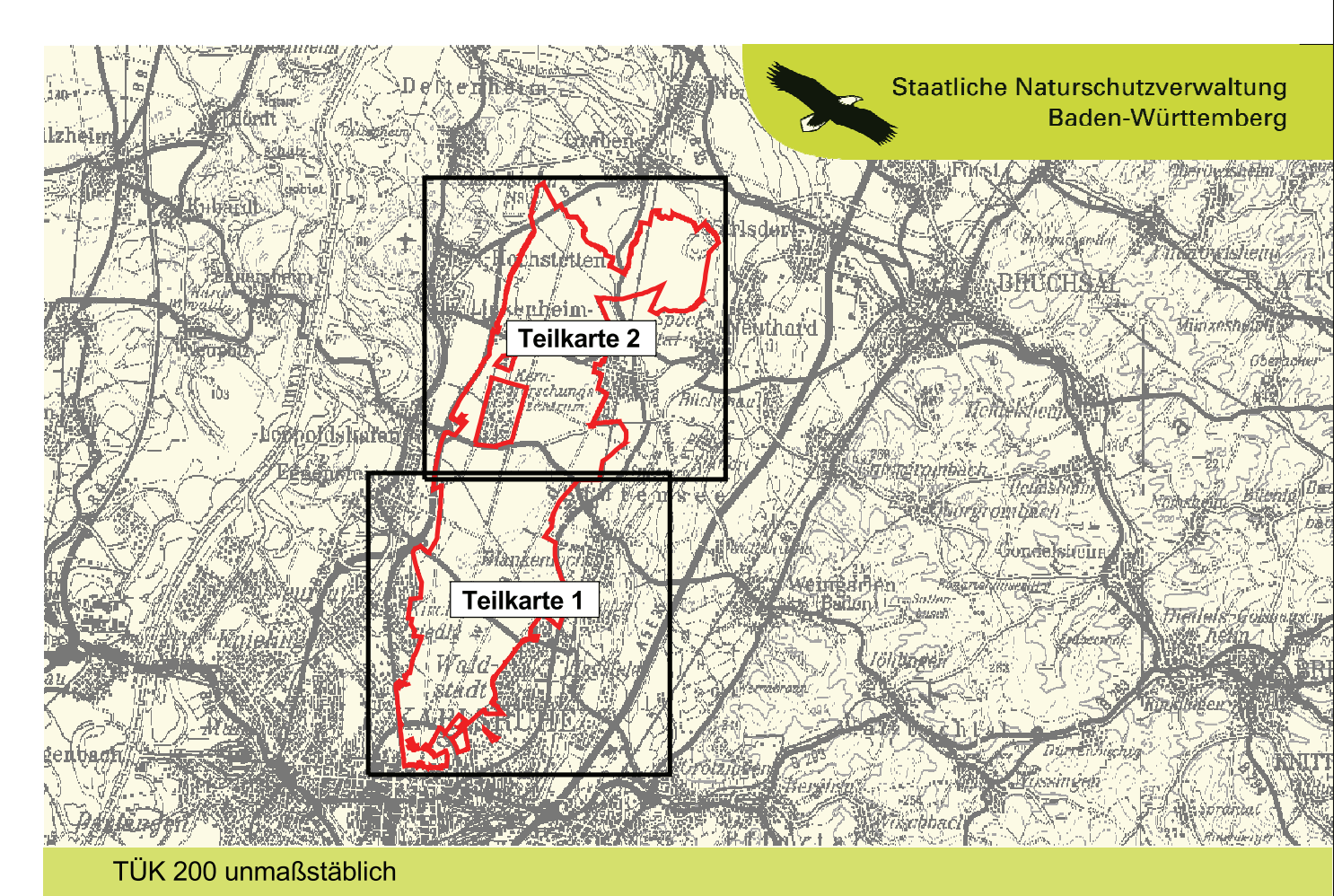
- III - Verkehrsflächen
- IV - Grünanlagen und Friedhöfe, Freizeitanlagen und Gartengebiete
- V - Abbaugelände
- VI - Infrastrukturgebiet und Lagerflächen
- VII - Ackergebiet, strukturreich
- VIII - Wirtschaftsprüfungsgebiet
- XIII - Extensivgrünlandgebiet
- XV - Gebiet mit ungenutztem Offenland
- XVII - Laubwaldgebiet
- XVIII - Nadelwaldgebiet
- XIX - Wasserflächen

**GEBIETSÜBERSICHT**

Stadtkreis:	Karlsruhe
Landkreis:	Karlsruhe
Gemeinde:	Dettenheim, Eggenstein-Leopoldshafen, Graben-Neudorf, Linkenheim-Hochstetten, Stutensee

Naturraum:  
222 Nördliche Oberrhein-Niederung,  
223 Hardebenen

Gesamtfläche FFH: 4.728,73 ha  
Gesamtfläche SPA: 3.154,09 ha  
Anzahl der Teilgebiete: 2



Pflege- und Entwicklungsplan für das FFH-Gebiet 6916-342 "Hardtwald zw. Graben und Karlsruhe" und das SPA-Gebiet 6916-303 "Hardtwald nördlich von Karlsruhe"

**Karte der Biotoptypenkomplexe**  
Teilkarte 1

Bearbeiter:	M. Hug - ILN Bühl
Geszeichnet:	U. Mader, J. Lehmann - ILN Bühl
Gefertigt:	25.03.2009
Stand der Kartierung:	31.07.2006
Kartengrundlage:	TK25, © Landesamt für Geoinformation und Landentwicklung, (www.lv-bw.de), Az.: 2851.9-1/19
Maßstab:	1 : 10.000