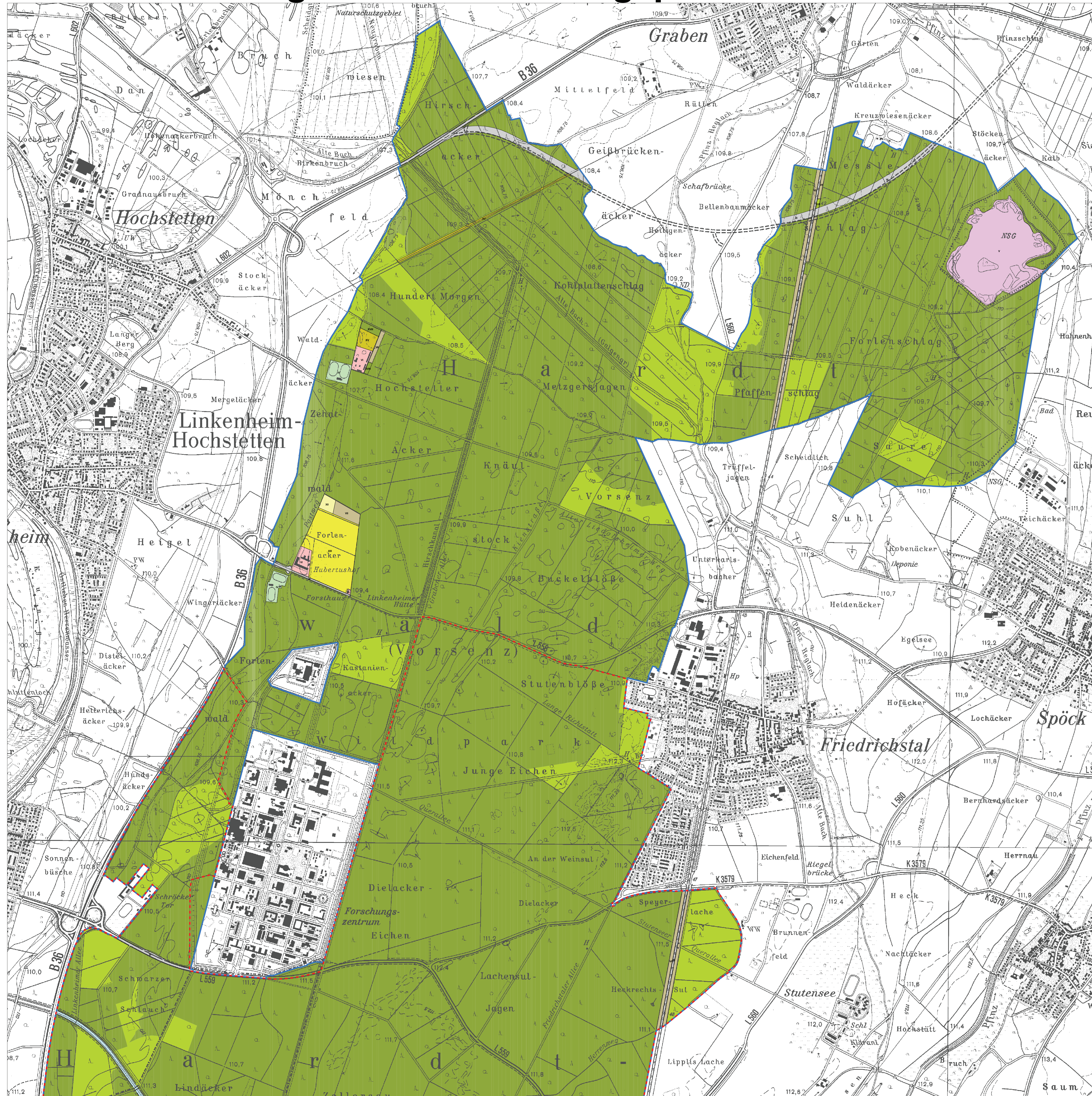


# Natura 2000-Pflege- und Entwicklungsplan



**LEGENDE**

- FFH Gebietsgrenze
- SPA Gebietsgrenze

**Biotoptypenkomplexe**

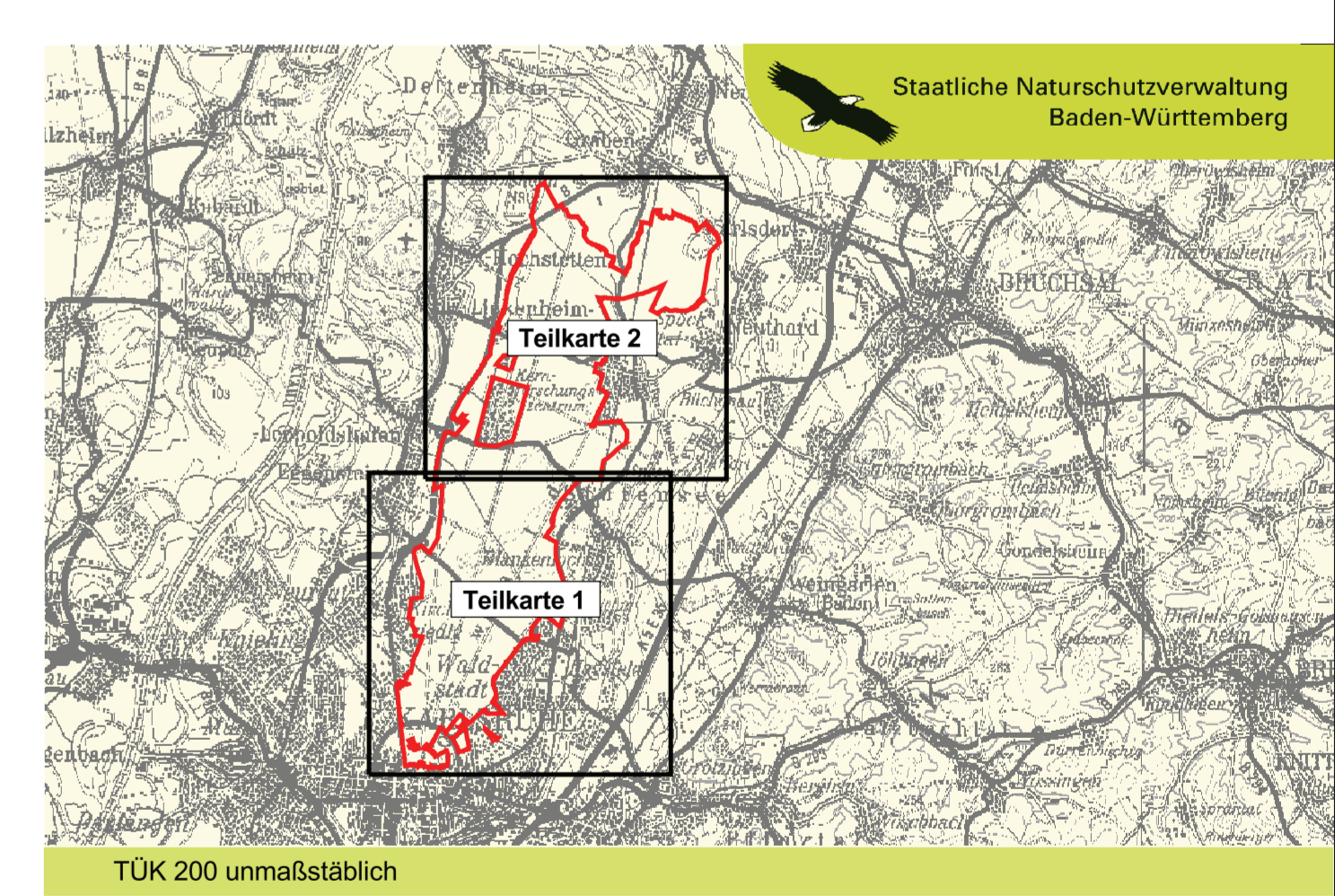
- III - Verkehrsflächen
- IV - Grünanlagen und Friedhöfe, Freizeitanlagen und Gartengebiete
- V - Abbaugelände
- VI - Infrastrukturgebiet und Lagerflächen
- VII - Ackergebiet, strukturreich
- VIII - Wirtschaftsrundlandgebiet
- XIII - Extensivgrünlandgebiet
- XV - Gebiet mit ungenutztem Offenland
- XVII - Laubwaldgebiet
- XVIII - Nadelwaldgebiet
- XIX - Wasserflächen

**GEBIETSÜBERSICHT**

Stadtkreis:	Karlsruhe
Landkreis:	Karlsruhe
Gemeinde:	Dettenheim, Eggenstein-Leopoldsdorfen, Graben-Neudorf, Linkenheim-Hochstetten, Stutensee
Naturraum:	222 Nördliche Oberrhein-Niederung, 223 Hardtobenen
Gesamtfläche FFH:	4.728,73 ha
Gesamtfläche SPA:	3.154,09 ha
Anzahl der Teilgebiete:	2

N

0 250 500 750 Meter



Pflege- und Entwicklungsplan für das FFH-Gebiet 6916-342 "Hardwald zw. Graben und Karlsruhe" und das SPA-Gebiet 6916-303 "Hardwald nördlich von Karlsruhe"

**Karte der Biotoptypenkomplexe**  
Teilkarte 2

Bearbeiter	M. Hug - ILN Bühl
Geszeichnet	U. Mäder, J. Lehmann - ILN Bühl
Gefertigt	25.03.2009
Stand der Kartierung	31.07.2006
Kartgrundlage	TK25, © Landesamt für Geoinformation und Landentwicklung, (www.lv-bw.de), Az.: 2851.9-1/19
Maßstab	1 : 10.000