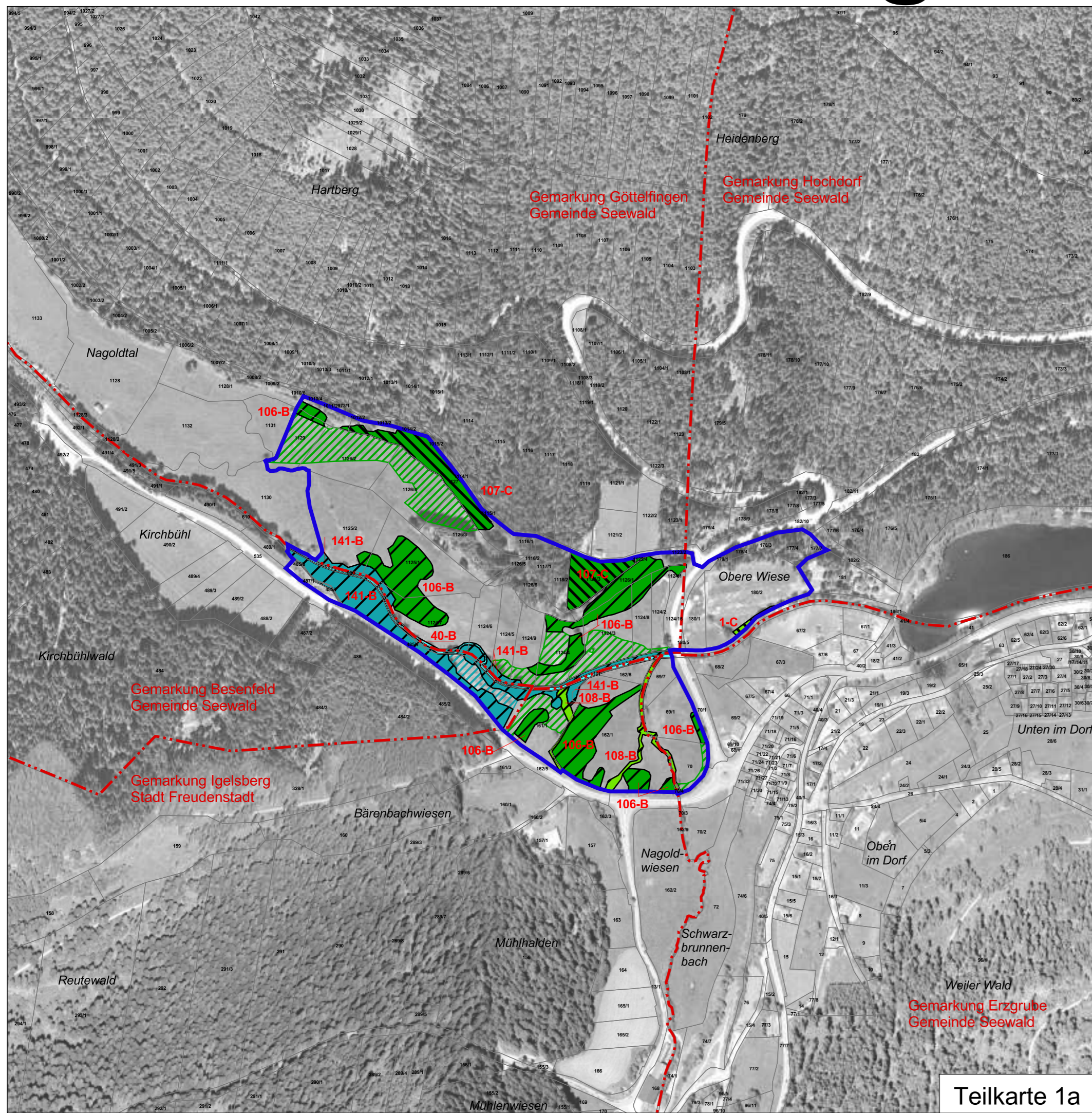
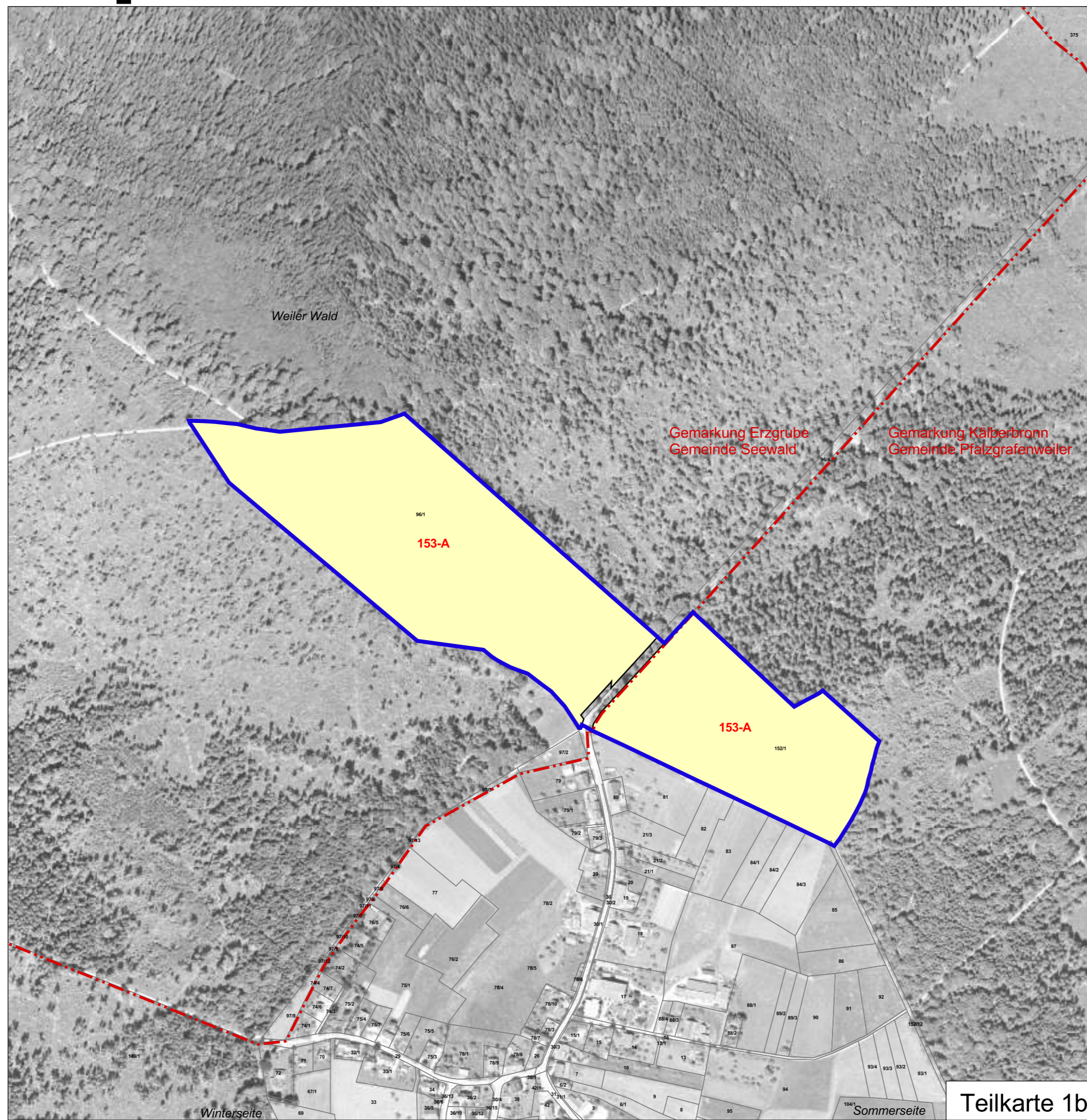


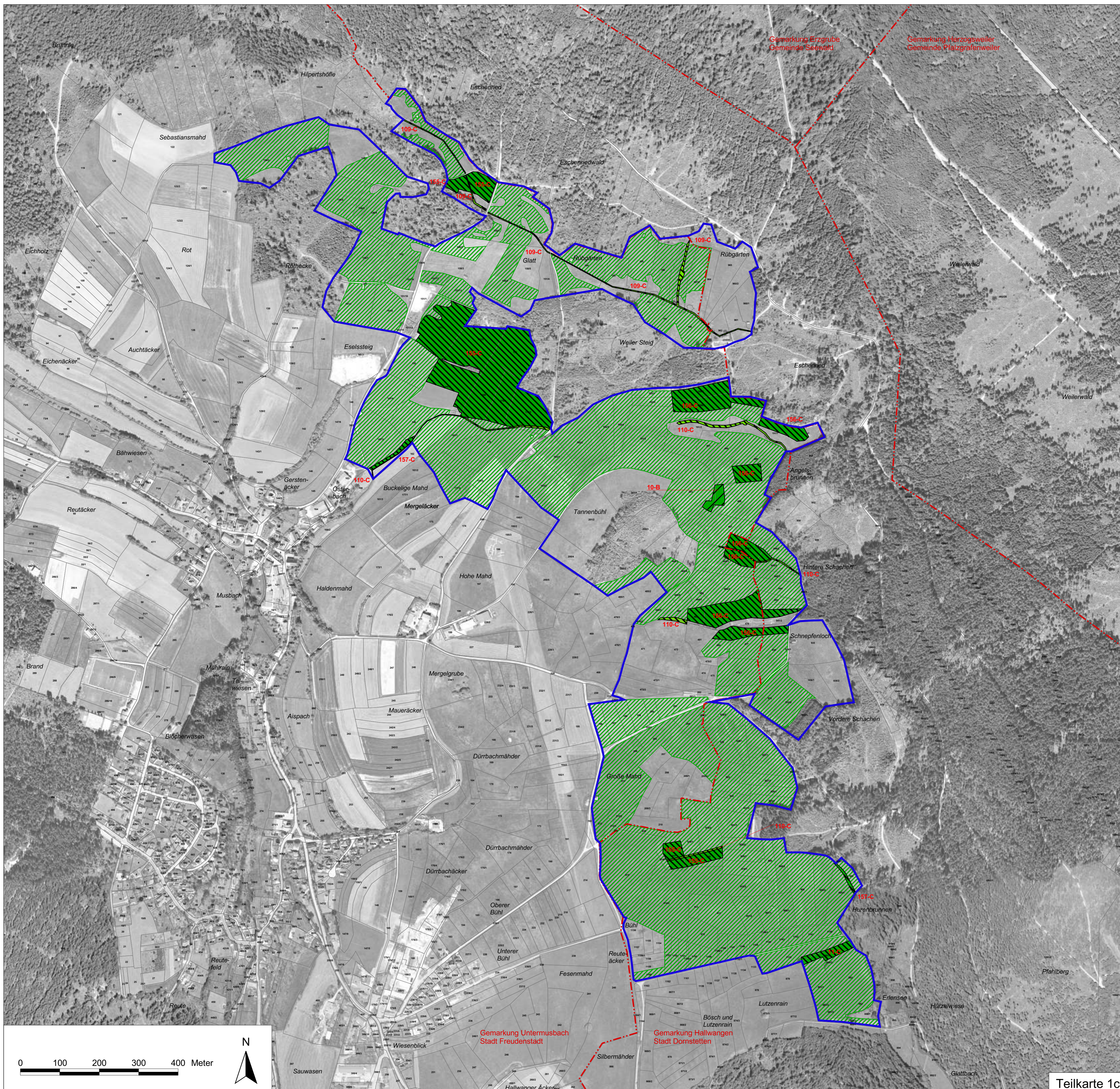
Natura 2000-Managementplan



Teilkarte 1a



Teilkarte 1b



Teilkarte 1c

Legende

Lebensraumtypen Offenland		FFH-Code
	Fließgewässer mit flutender Wasservegetation	3260
	Feuchte Hochstaudenfluren	6431
	Magere Flachland-Mähwiesen	6510

Lebensraumtypen Wald		FFH-Code
	Hainsimsen-Buchenwald	9110
	Auenwälder mit Erle, Esche, Weide	91E0*

1-A, 2-C... Erfassungseinheiten und Erhaltungszustand

- In einigen Lebensraumtypen können kleinflächig weitere Lebensraumtypen vorkommen:
 - in dem Lebensraumtyp 3260 der Lebensraumtyp 6431
 - in dem Lebensraumtyp 6431 der Lebensraumtyp 7220*
 - in dem Lebensraumtyp 6510 die Lebensraumtypen 6212, 6230*
 - in dem Lebensraumtyp 91E0* die Lebensraumtypen 3260, 6431

Erhaltungsziele

- Erhaltung der bestehenden LRT in hervorragendem Zustand
- Erhaltung der bestehenden LRT in gutem Zustand
- Erhaltung der bestehenden LRT in durchschnittlichem Zustand

Entwicklungsziele für Lebensraumtypen im Offenland

- Entwicklung des LRT 6510: Magere Flachland-Mähwiesen

Entwicklungsziele für Lebensraumtypen im Wald

- Entwicklung des LRT 91E0*: Erlen-Eschen-Auenwälder

Entwicklungsziele zur Optimierung des derzeitigen Zustandes werden kartografisch nicht dargestellt. Diese sind im Textteil formuliert.

* prioritäre Lebensraumtypen

LRT Lebensraumtyp

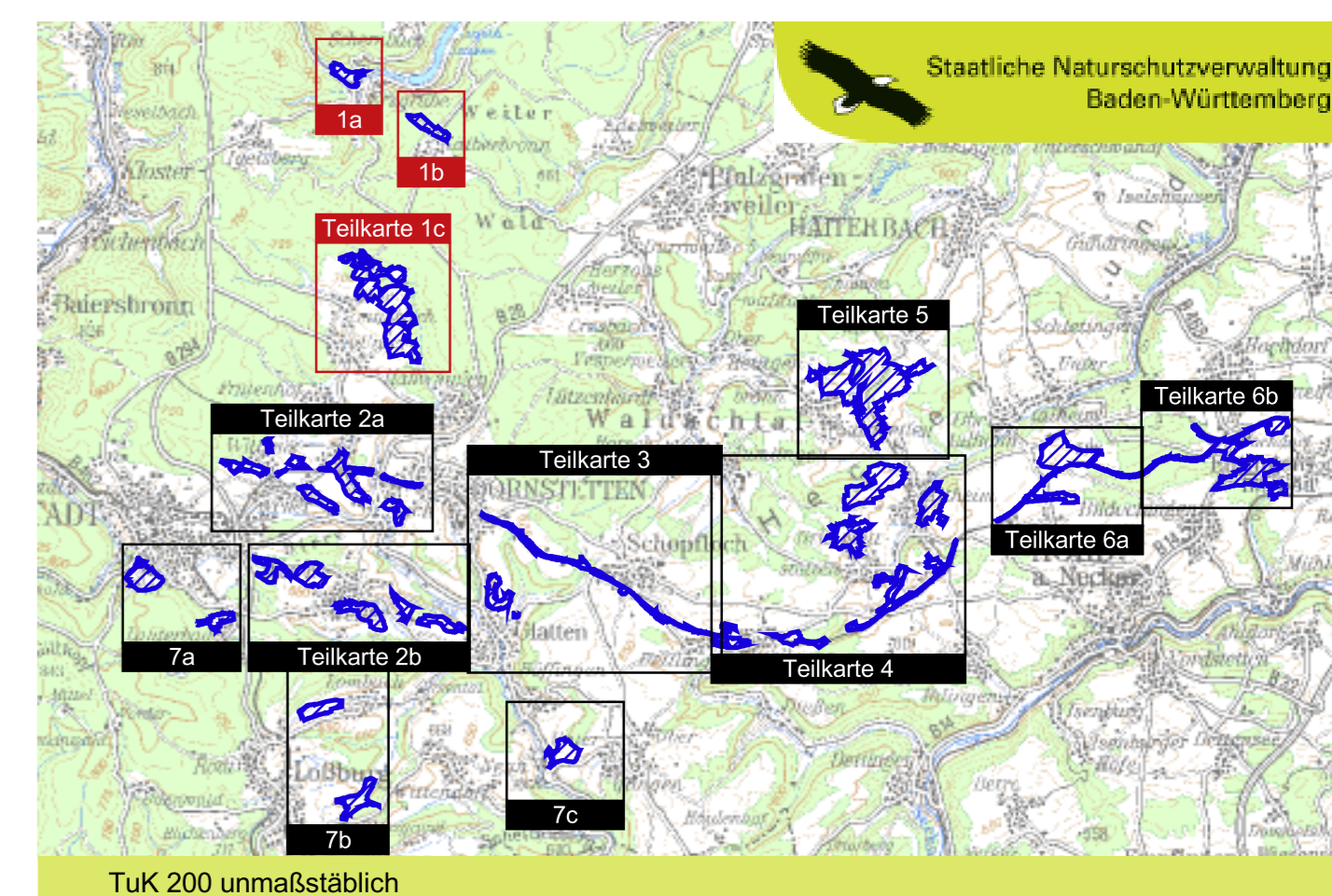
Außengrenze des FFH-Gebiets

Gemarkungsgrenze

Flurstücksgrenze

Kartgrundlage:

ALK, TuK 200, Digitale Orthophotos
© Landesamt für Geoinformation und Landentwicklung BW (www.lv-bw.de) Az.: 2851.9-1/19



Managementplan
für das FFH-Gebiet 7516-341
"Freudenstädter Heckengäu"



Bestands- und Zielekarte Lebensraumtypen

Teilkarte 1

Bearbeiter	ARGE FFH-Management Tier- und Landschaftsökologie Dr. J. Deuschle IUP (Institut f. Umweltplanung) Prof. Dr. K. Reidl
Gezeichnet	Dipl.-Ing. (FH) K. Kranjec
Gefertigt	31.07.2010
Stand der Kartierung	30.11.2008
Maßstab	1 : 5.000

