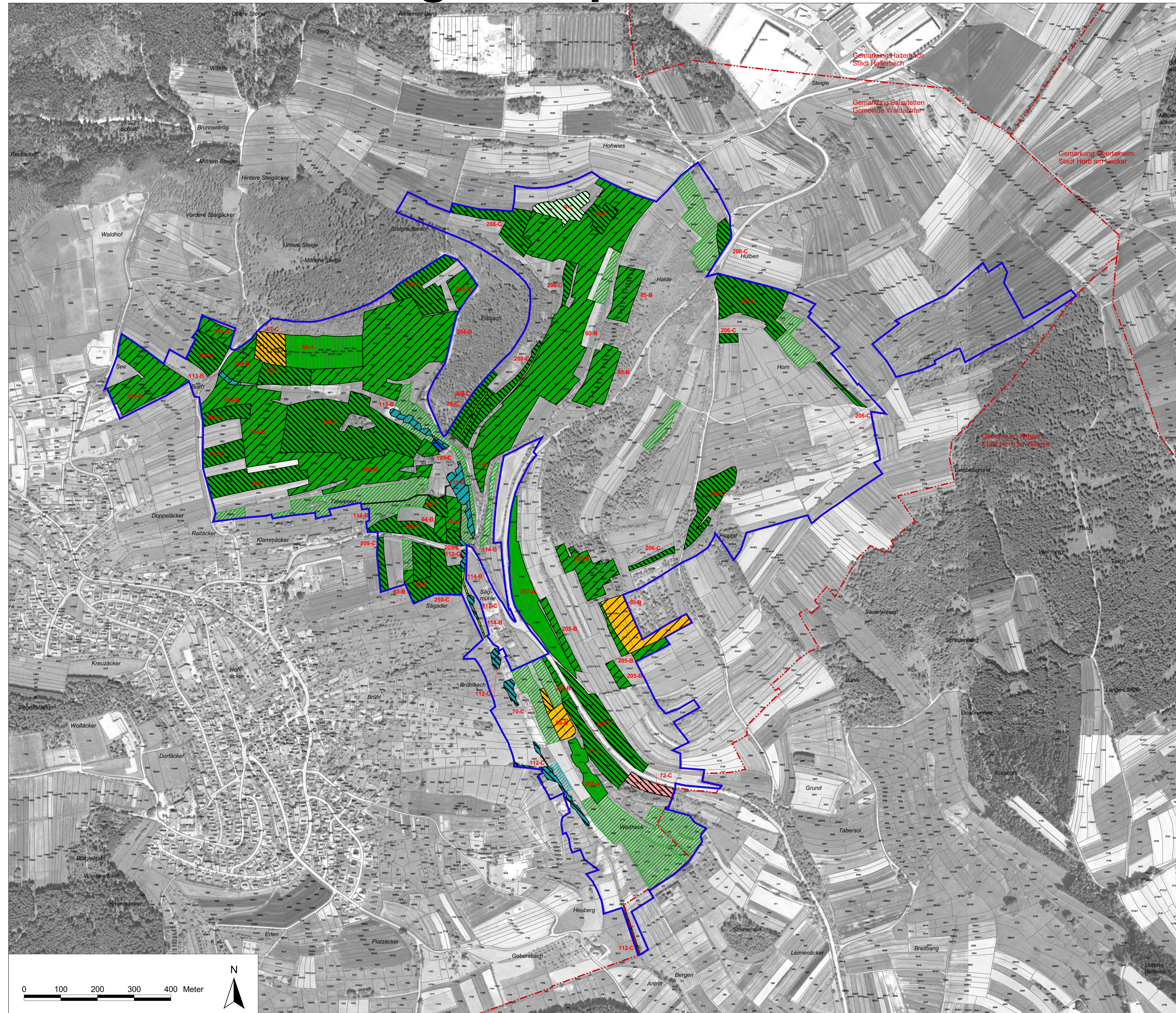


# Natura 2000-Managementplan



## Legende

### Lebensraumtypen Offenland

Lebensraumtypen Offenland	FFH-Code
Kalkreiche, nährstoffarme Stillgewässer mit Armeuchteralgen	3140
Wacholderheiden	5130
Kalk-Magerrasen	6212 $\diamond$
Pfeifengraswiesen	6411 $\diamond$
Feuchte Hochstaudenfluren	6431 $\diamond$
Magere Flachland-Mähwiesen	6510 $\diamond$

### Lebensraumtypen Wald

Lebensraumtypen Wald	FFH-Code
Auenwälder mit Erle, Esche, Weide	91E0 $\diamond$

### 1-A, 2-C... Erfassungseinheiten und Erhaltungszustand

- $\diamond$  In einigen Lebensraumtypen können kleinflächig weitere Lebensraumtypen vorkommen:
  - in dem Lebensraumtyp 6212 die Lebensraumtypen 6110\*, 8210
  - in dem Lebensraumtyp 6411 der Lebensraumtyp 6212
  - in dem Lebensraumtyp 6431 der Lebensraumtyp 7220\*
  - in dem Lebensraumtyp 6510 die Lebensraumtypen 6212, 6230\*
  - in dem Lebensraumtyp 91E0\* die Lebensraumtypen 3140, 3260, 6431

### Erhaltungsziele

- Erhaltung der bestehenden LRT in hervorragendem Zustand
- Erhaltung der bestehenden LRT in gutem Zustand
- Erhaltung der bestehenden LRT in durchschnittlichem Zustand

### Entwicklungsziele für Lebensraumtypen im Offenland

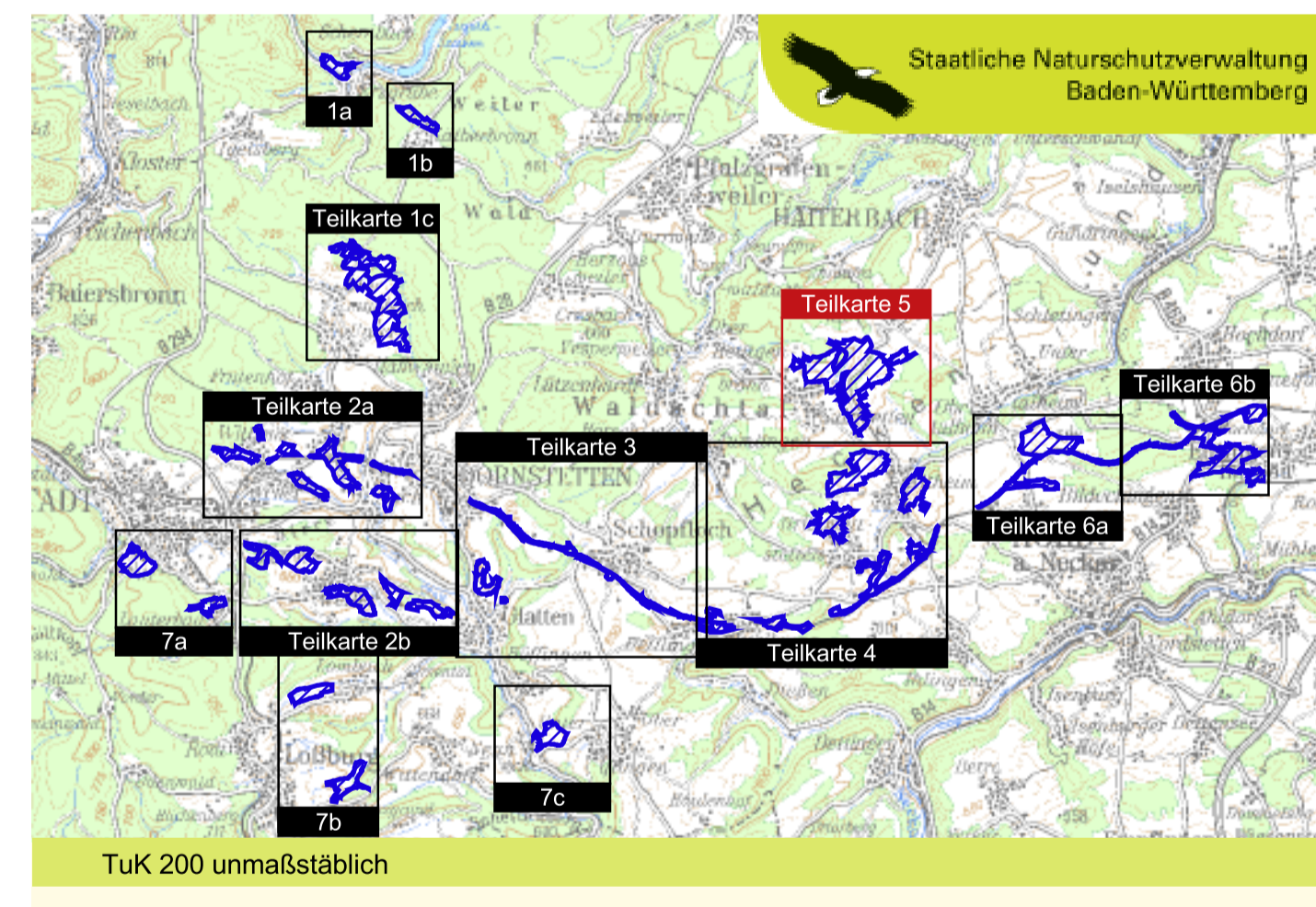
- Entwicklung des LRT 6510: Magere Flachland-Mähwiesen

Entwicklungsziele zur Optimierung des derzeitigen Zustandes werden kartografisch nicht dargestellt. Diese sind im Textteil formuliert.

\* prioritäre Lebensraumtypen

LRT Lebensraumtyp

- Außengrenze des FFH-Gebiets
- Gemarkungsgrenze
- Flurstücksgrenze



Managementplan für das FFH-Gebiet 7516-341 "Freudenstädter Heckengäu"

**Bestands- und Zielekarte Lebensraumtypen**  
Teilkarte 5

Bearbeiter	ARGE FFH-Management Tier- und Landschaftsökologie Dr. J. Deuschle IUP (Institut f. Umweltplanung) Prof. Dr. K. Reidl Dipl.-Ing. (FH) K. Kranjec
Gezeichnet	31.07.2010
Gefertigt	30.11.2008
Stand der Kartierung	
Maßstab	1 : 5.000

Baden-Württemberg  
RFUGERUNGSPRÄDIDIUM KARI SRIIHF

Dieses Projekt wird von der Europäischen Union kofinanziert (ELER)