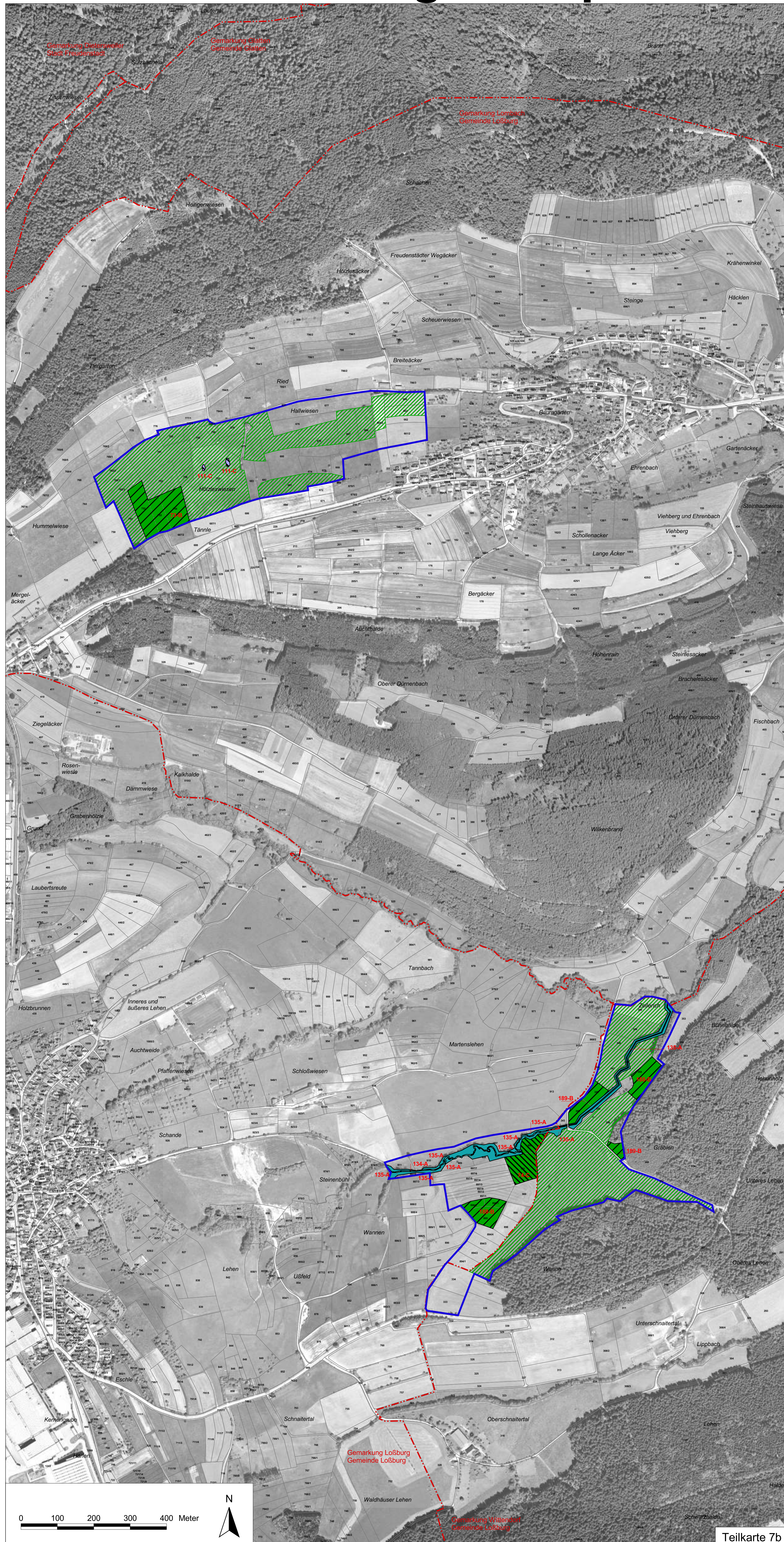
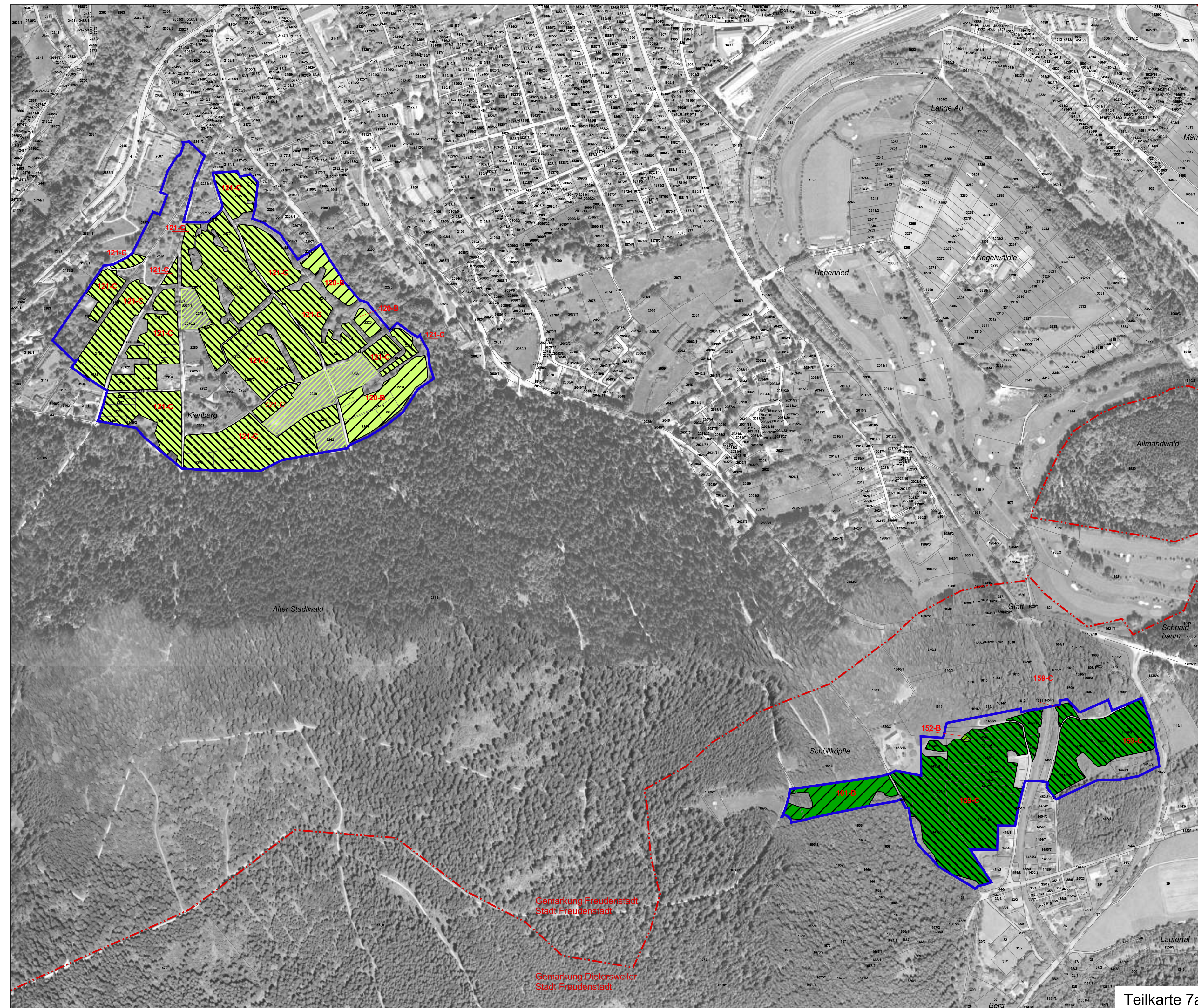


Natura 2000-Managementplan



Teilkarte 7b



Teilkarte 7a



Teilkarte 7c

Legende

Lebensraumtypen Offenland	FFH-Code
Fließgewässer mit flutender Wasservegetation	3260 ◊
Feuchte Hochstaudenfluren	6431 ◊
Magere Flachland-Mähwiesen	6510 ◊
Berg-Mähwiesen	6520
Kalkreiche Niedermoore	7230
Lebensraumtypen Wald	FFH-Code
Auenwälder mit Erle, Esche, Weide	91E0*

1-A, 2-C... Erfassungseinheiten und Erhaltungszustand

◊ In einigen Lebensraumtypen können kleinflächig weitere Lebensraumtypen vorkommen:
 - in dem Lebensraumtyp 3260 der Lebensraumtyp 6431
 - in dem Lebensraumtyp 6431 der Lebensraumtyp 7220*
 - in dem Lebensraumtyp 6510 die Lebensraumtypen 6212, 6230*

Erhaltungsziele

Erhaltung der bestehenden LRT in hervorragendem Zustand
 Erhaltung der bestehenden LRT in gutem Zustand
 Erhaltung der bestehenden LRT in durchschnittlichem Zustand

Entwicklungsziele für Lebensraumtypen im Offenland

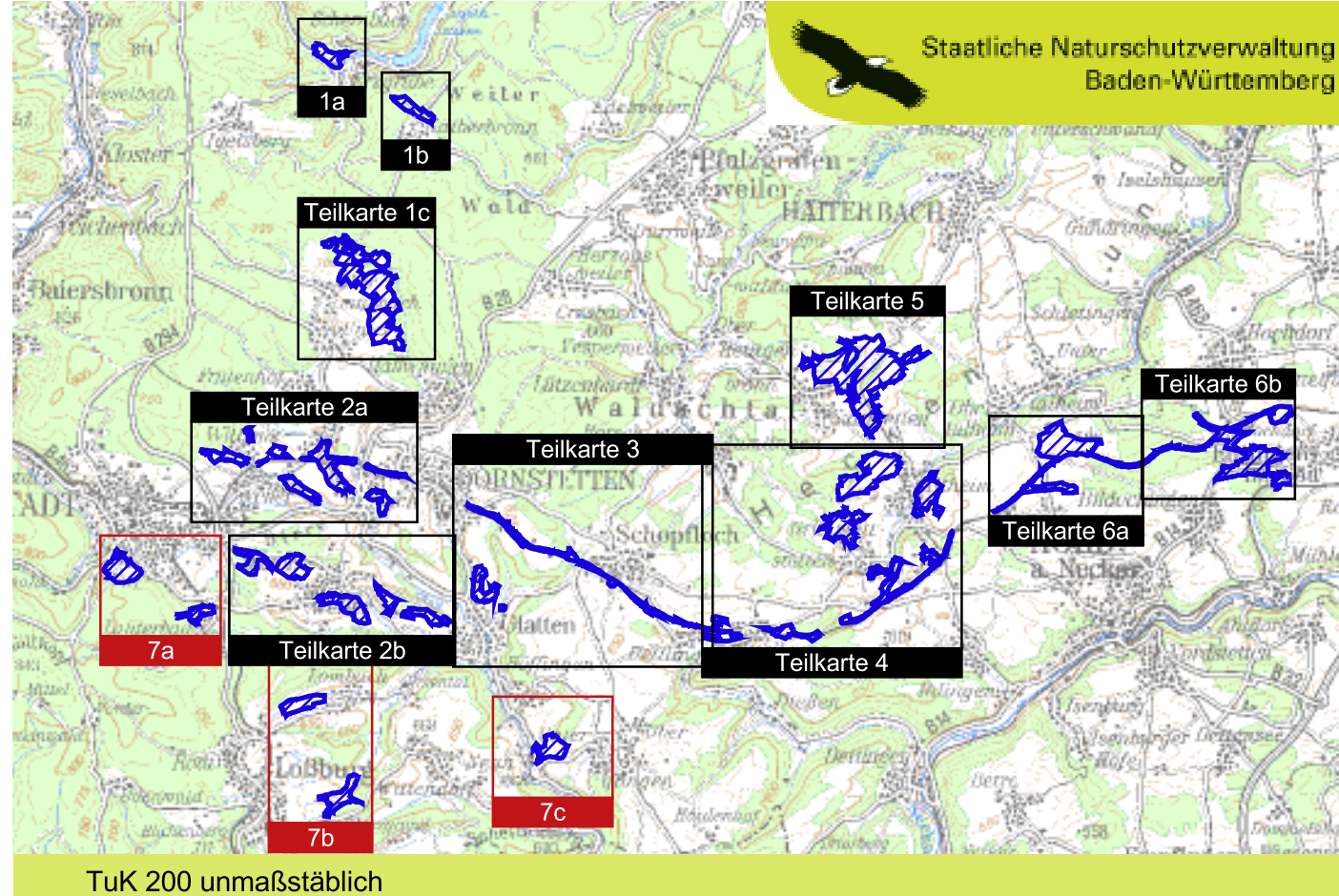
Entwicklung des LRT 6510: Magere Flachland-Mähwiesen
 Entwicklung des LRT 6520: Berg-Mähwiesen

Entwicklungsziele zur Optimierung des derzeitigen Zustandes werden kartografisch nicht dargestellt. Diese sind im Textteil formuliert.

* prioritäre Lebensraumtypen
 LRT Lebensraumtyp

Außengrenze des FFH-Gebiets
 Gemarkungsgrenze
 Flurstücksgrenze

Kartgrundlage:
 ALK, TuK 200, Digitale Orthophotos
 © Landesamt für Geoinformation und Landentwicklung BW (www.lw-bw.de) Az.: 2851.9-1/19



Managementplan
 für das FFH-Gebiet 7516-341
 "Freudenstädter Heckengäu"

**Bestands- und Zielekarte
 Lebensraumtypen**
 Teilkarte 7

Bearbeiter	ARGE FFH-Management Tier- und Landschaftsökologie Dr. J. Deuschle IUP (Institut f. Umwelplanung) Prof. Dr. K. Reidl Dipl.-Ing. (FH) K. Kranjc
Gezeichnet	31.07.2010
Gefertigt	30.11.2008
Stand der Kartierung	1: 5.000