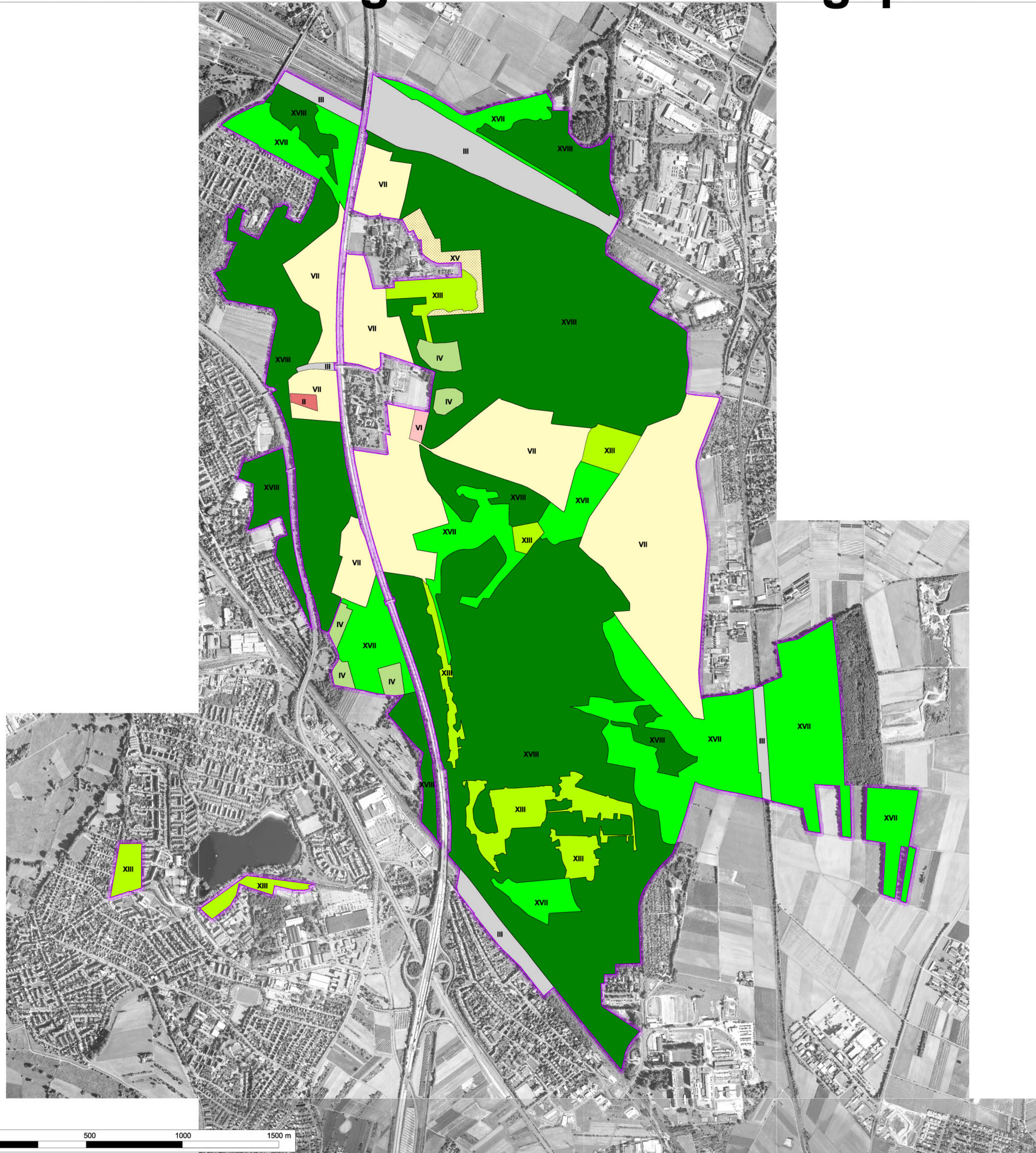
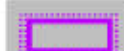


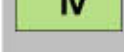
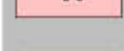
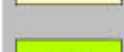
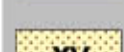






Natura 2000-Pflege- und Entwicklungsplan



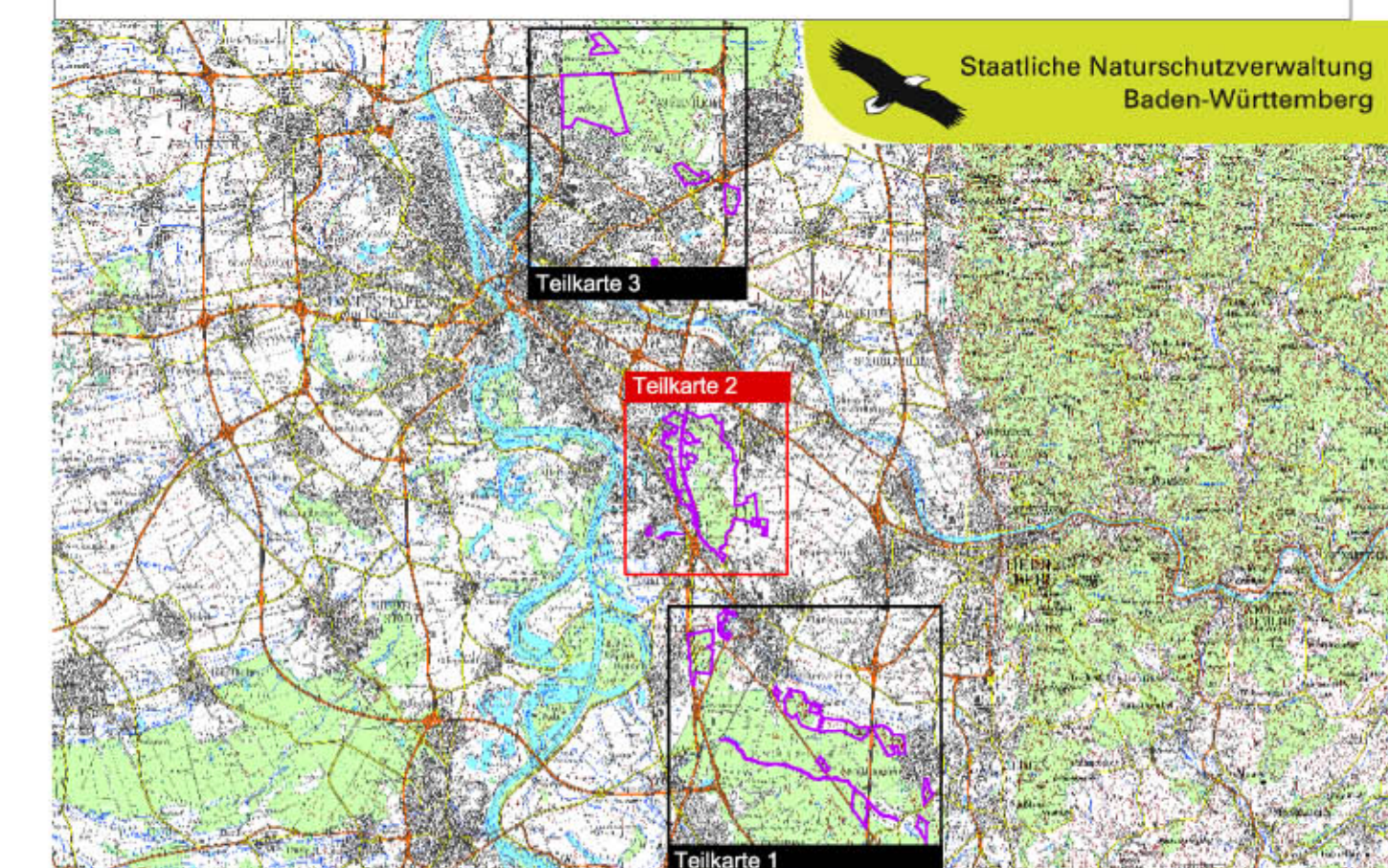
Legende

-  FFH-Gebietsgrenze
- Biotoptypenkomplexe**
-  II Mischbauflächen, Industrie- und Gewerbegebiete
-  III Verkehrsflächen
-  IV Grünanlagen und Friedhöfe
-  VI Infrastrukturgebiet
-  VII Ackergebiet, strukturarm
-  XIII Extensivgrünlandgebiet
-  XV Gebiet mit ungenutztem Offenland
-  XVII Laubwaldgebiet
-  XVIII Nadelwaldgebiet
-  XIX Wasserflächen



Gebietsübersicht

Landkreis: Rhein-Neckar-Kreis,
 Stadtkreise Mannheim und Heidelberg
Gemeinde: Brühl, Heidelberg, Ketsch, Leimen,
 Mannheim, Oftersheim, Sandhausen,
 Schwetzingen, Walldorf
Naturraum: Oberrheinisches Tiefland
Gesamtfläche FFH: 1.776 ha
Anzahl der Teilgebiete: 20



TK 100 1:250.000

Pflege- und Entwicklungsplan
 für das FFH-Gebiet 6617-341
 "Sandgebiete zwischen Mannheim und Sandhausen"



Karte der Biotoptypenkomplexe

Teilkarte 2

Bearbeiter	H.-J. Fischer - Spang, Fischer, Natzscha, GmbH
Gezeichnet	F. Däublin - Spang, Fischer, Natzscha, GmbH
Gefertigt	30.06.2009
Stand	Juni 2007
Kartengrundlage	TK25: © Landesamt für Geoinformation und Landentwicklung Baden-Württemberg Az.2851.9/3
Maßstab	1 : 10.000



Baden-Württemberg
 REGIERUNGSPRÄSIDIUM KARLSRUHE