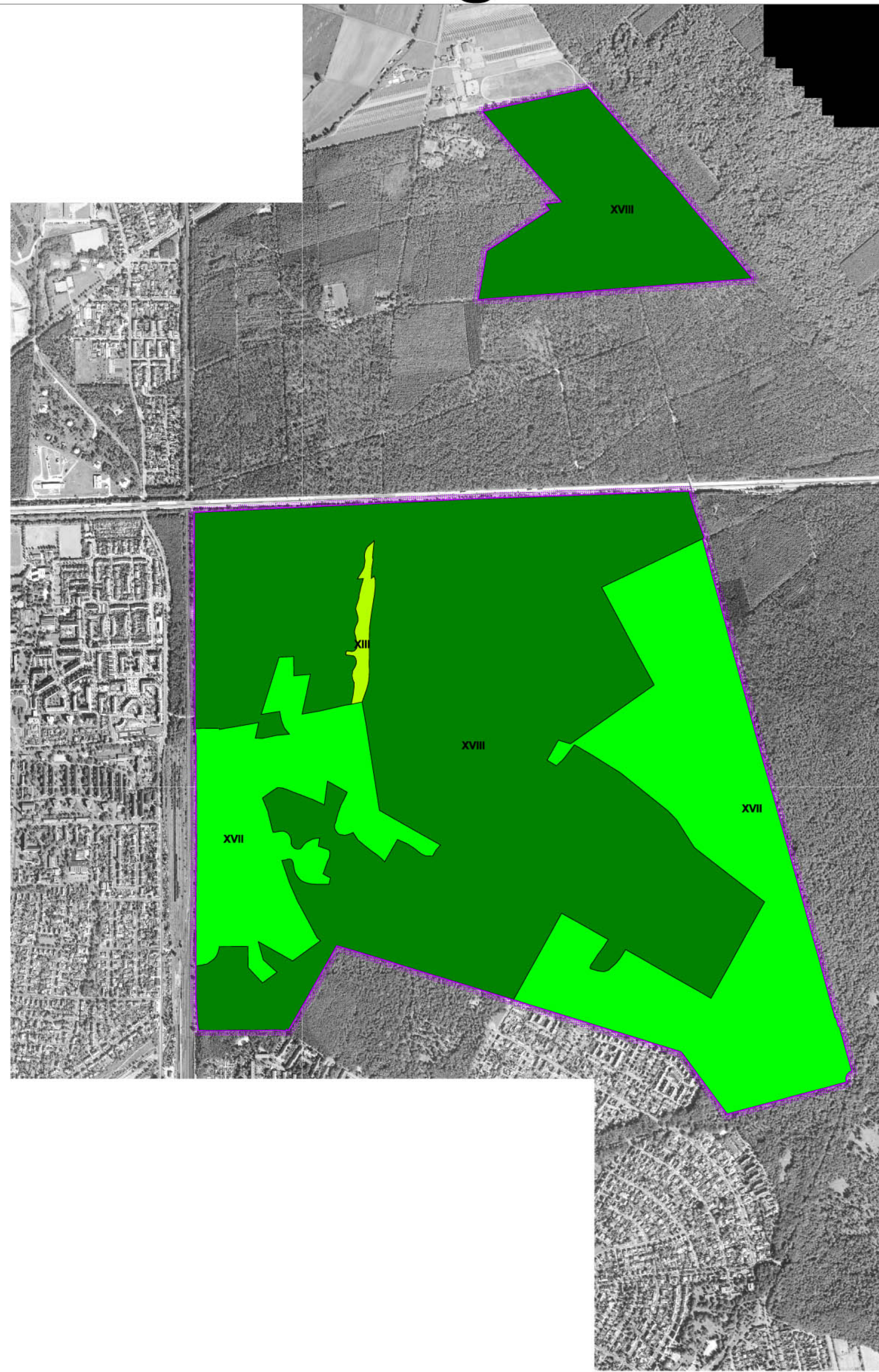


Natura 2000-Pflege- und Entwicklungsplan



Legende

FFH-Gebietsgrenze

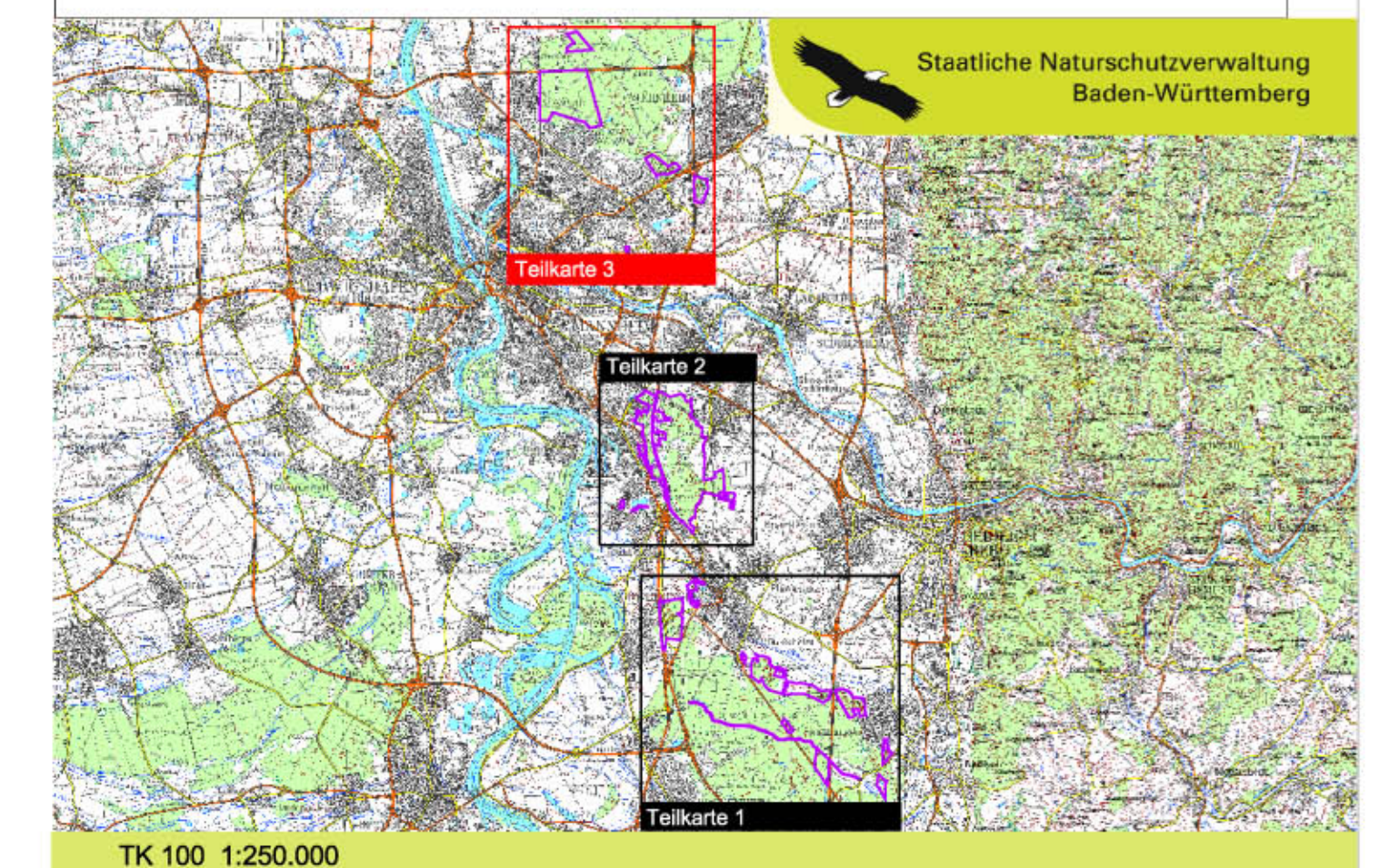
Biotypenkomplexe

- II Mischbauflächen, Industrie- und Gewerbegebiete
- III Verkehrsflächen
- IV Grünanlagen und Friedhöfe
- VI Infrastrukturgebiet
- VII Ackergebiet, strukturarm
- XIII Extensivgrünlandgebiet
- XV Gebiet mit ungenutztem Offenland
- XVII Laubwaldgebiet
- XVIII Nadelwaldgebiet
- XIX Wasserflächen



Gebietsübersicht

Landkreis: Rhein-Neckar-Kreis, Stadtkreise Mannheim und Heidelberg
 Gemeinde: Brühl, Heidelberg, Ketsch, Leimen, Mannheim, Ofersheim, Sandhausen, Schwetzingen, Walldorf
 Naturraum: Oberrheinisches Tiefland
 Gesamtfläche FFH: 1.776 ha
 Anzahl der Teilgebiete: 20



Pflege- und Entwicklungsplan für das FFH-Gebiet 6617-341 "Sandgebiete zwischen Mannheim und Sandhausen"



Karte der Biotypenkomplexe

Teilkarte 3

Bearbeiter	H.-J. Fischer - Spang, Fischer, Natzschka, GmbH
Gezeichnet	F. Däublin - Spang, Fischer, Natzschka, GmbH
Gefertigt	30.06.2009
Stand	Juni 2007
Kartengrundlage	TK25: © Landesamt für Geoinformation und Landentwicklung Baden-Württemberg Az 2851.9/3
Maßstab	1:10.000



0 500 1000 1500 m