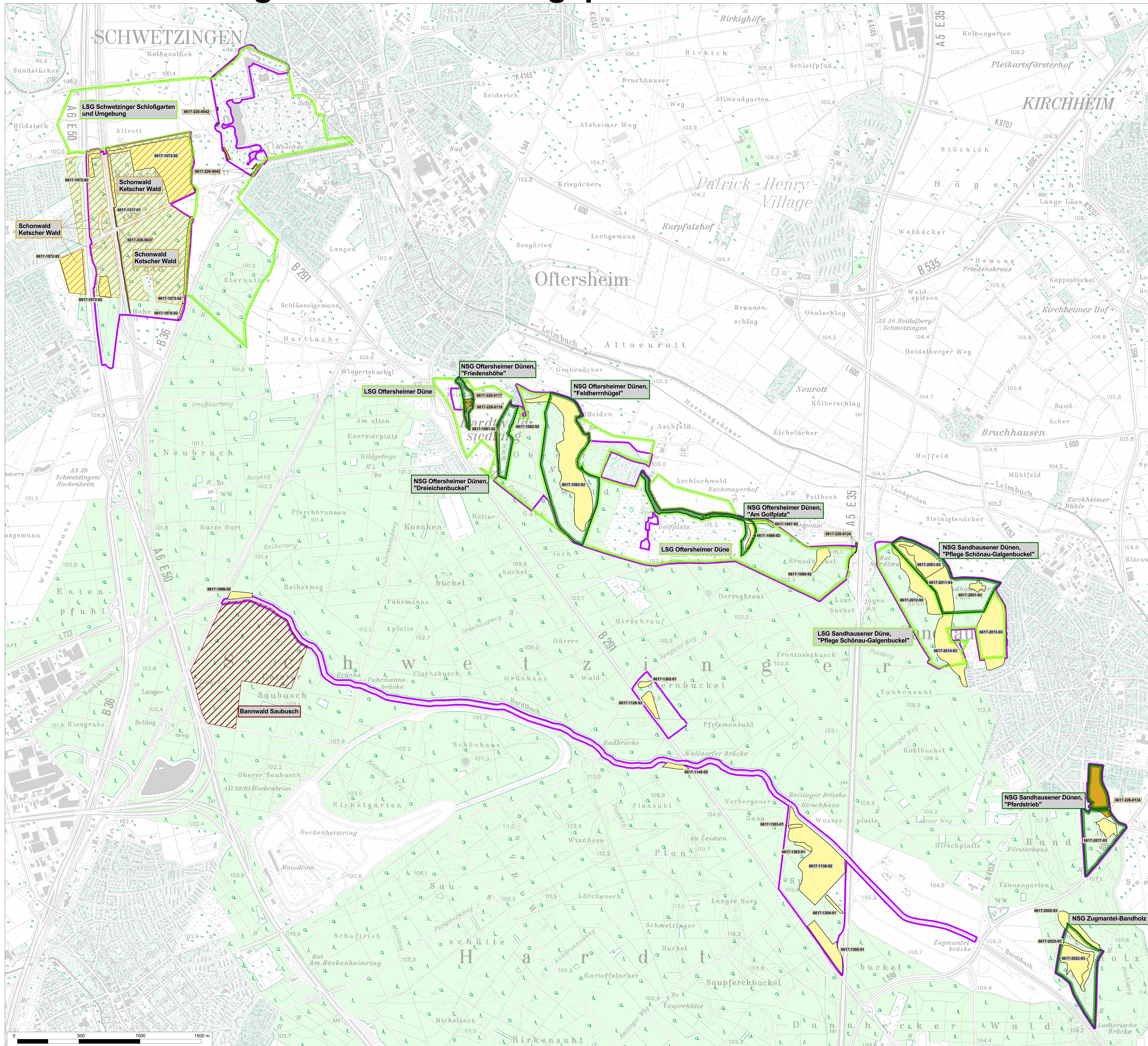


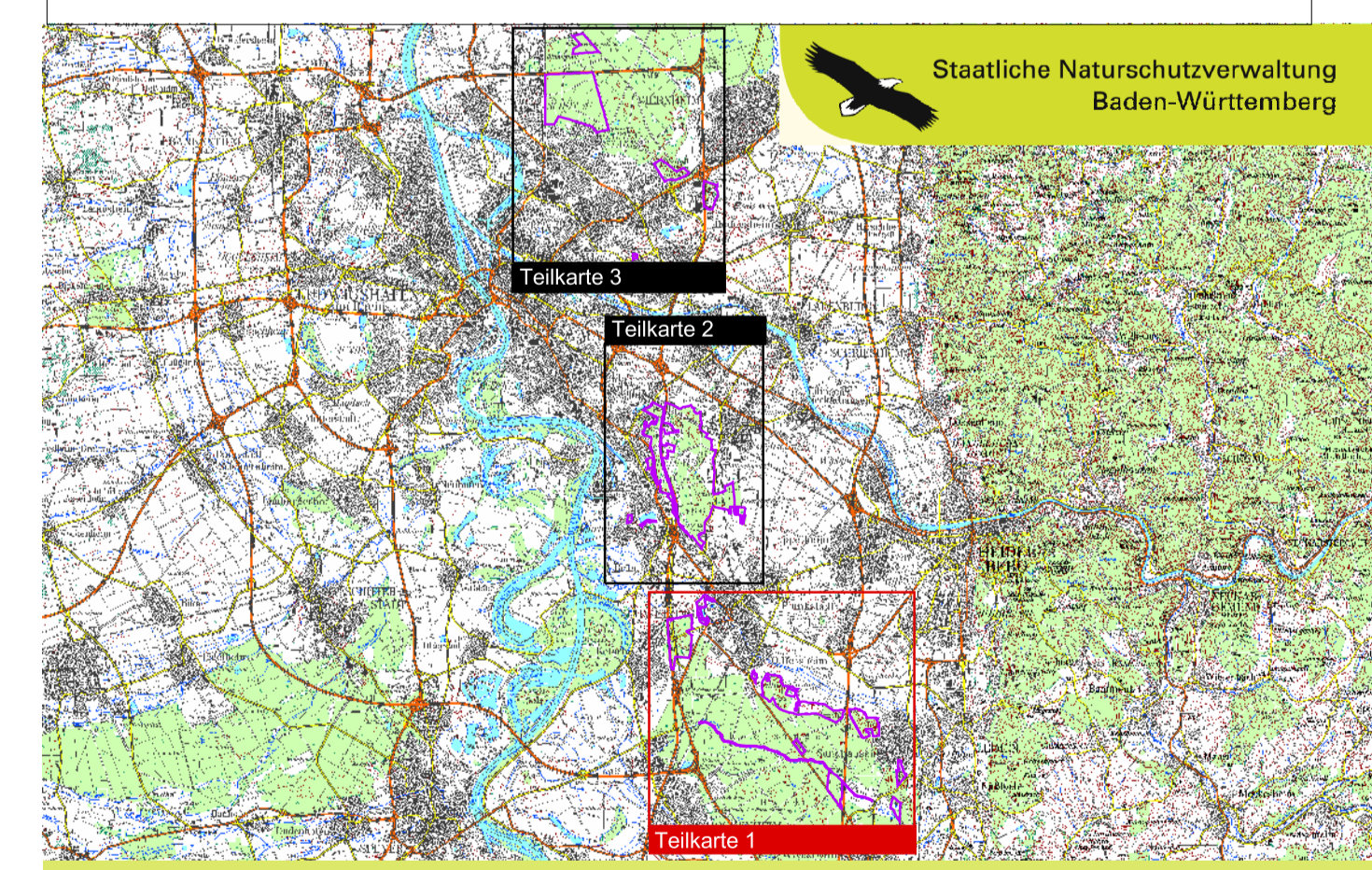
# Natura 2000-Pflege- und Entwicklungsplan



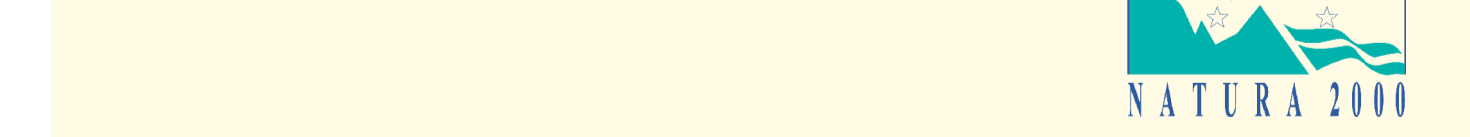
- Legende**
- FFH-Gebiet 6617-341 "Sandgebiete zwischen Mannheim und Sandhausen"
  - Schutzkategorien**
  - Naturschutzgebiet (NSG)
  - Landschaftsschutzgebiet (LSG)
  - nach § 30a WaldG Baden-Württemberg besonders geschütztes Biotop  
6617-1085-92 Biotop-Nr.
  - nach § 32 NatSchG Baden-Württemberg besonders geschütztes Biotop  
6617-226-0188 Biotop-Nr.
  - Bannwald
  - Schonwald

**Gebietsübersicht**

Landkreis: Rhein-Neckar-Kreis, Stadtkreise Mannheim und Heidelberg  
 Gemeinde: Brühl, Heidelberg, Ketsch, Leimen, Mannheim, Oftersheim, Sandhausen, Schwetzingen, Walldorf  
 Naturraum: Oberrheinisches Tiefland  
 Gesamtfläche FFH: 1.776 ha  
 Anzahl der Teilgebiete: 20



Pflege- und Entwicklungsplan für das FFH-Gebiet 6617-341 "Sandgebiete zwischen Mannheim und Sandhausen"



**Karte der Schutzgebiete**  
 Teilkarte 1

Darsteller: H.-J. Fischer - Spang Fischer, Natschka, GmbH  
 Gezeichnet: F. Daublin - Spang Fischer, Natschka, GmbH  
 Gefertigt: 30.06.2009  
 Stand: Juni 2007  
 Kartengrundlage: TK25 © Landesamt für Geoinformation und Landesentwicklung Baden-Württemberg Az. 2851.9/3  
 Maßstab: 1 : 10.000

