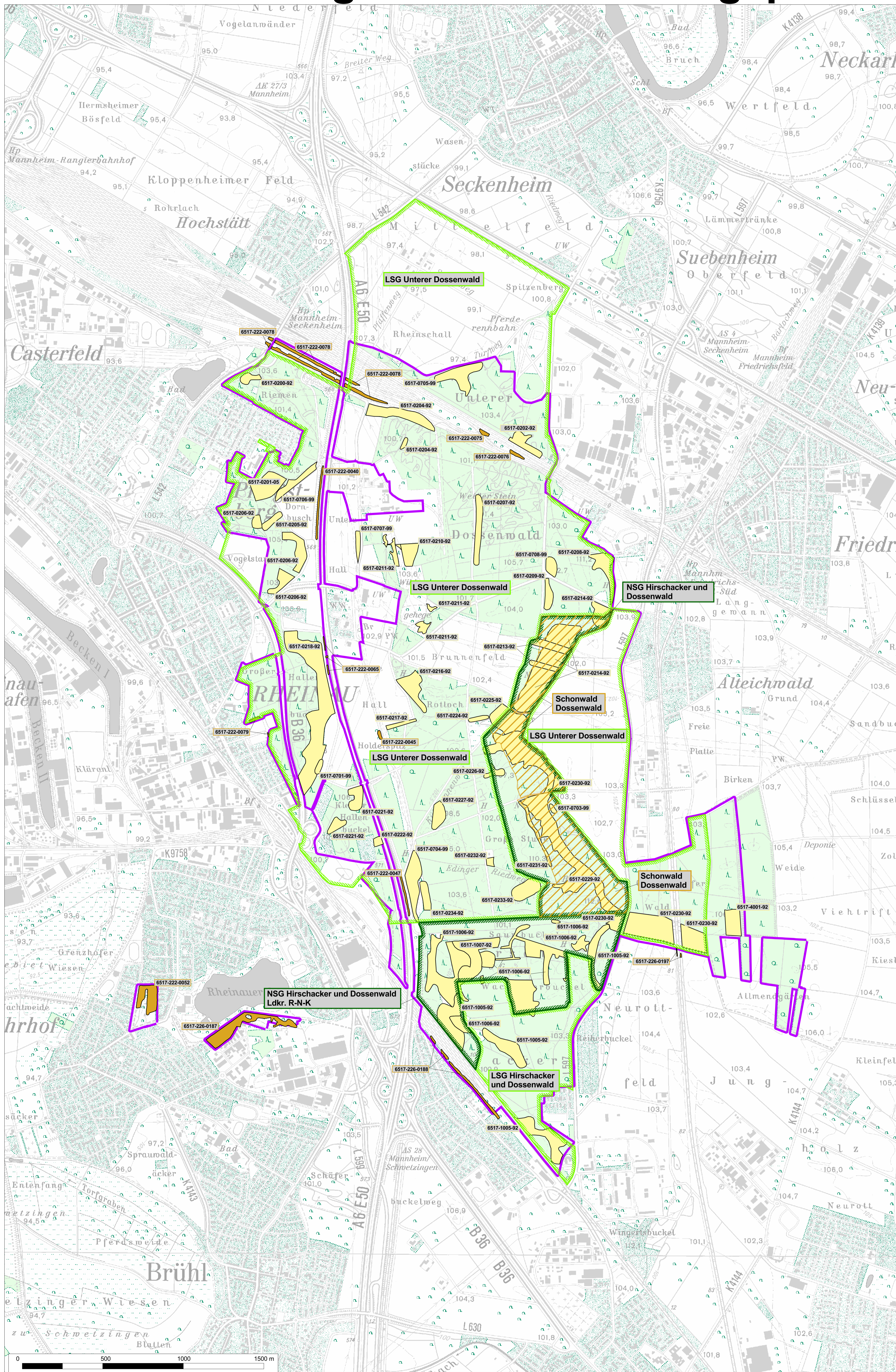


Natura 2000-Pflege- und Entwicklungsplan

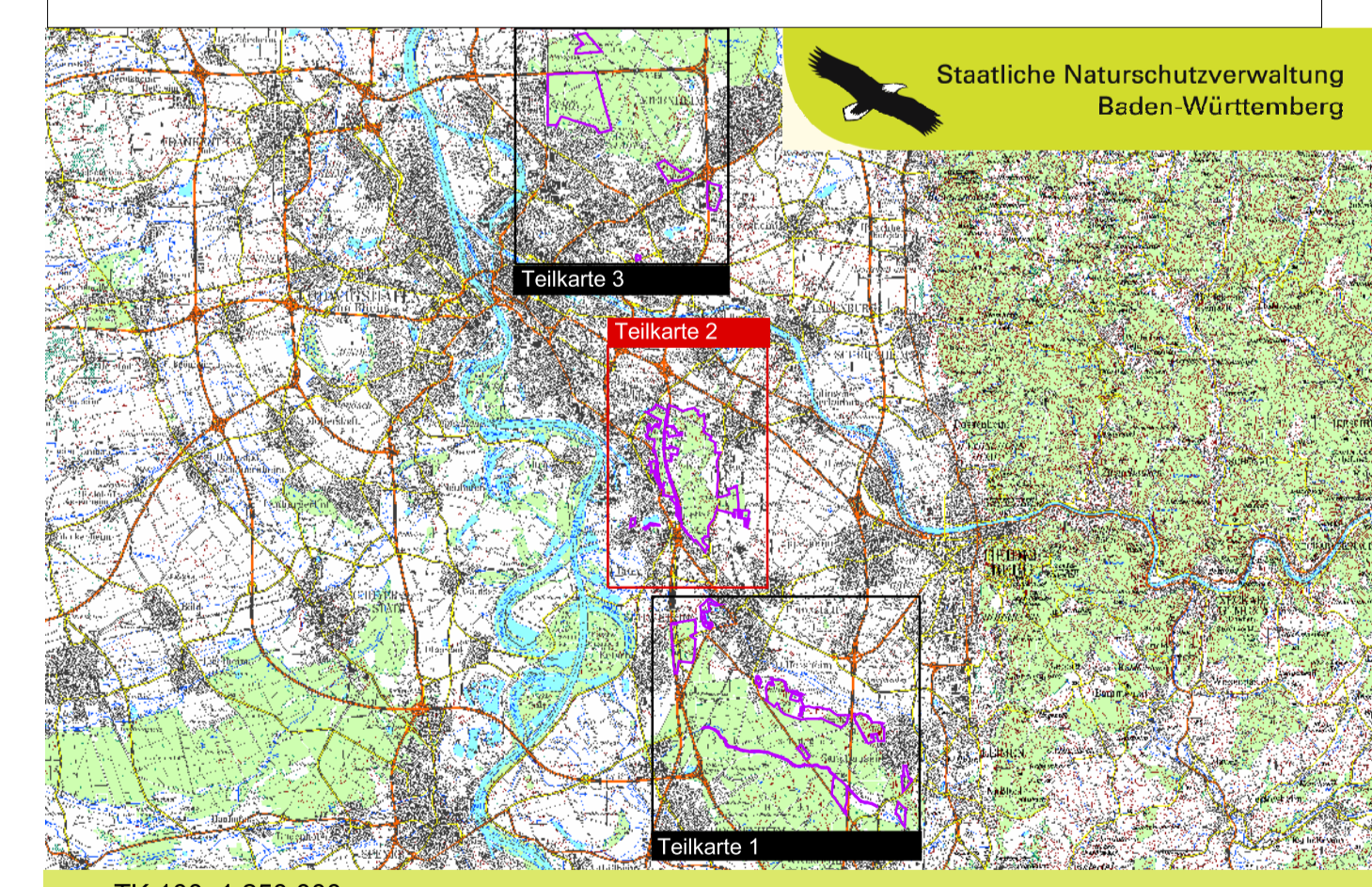


Legende

- FFH-Gebiet 6617-341 "Sandgebiete zwischen Mannheim und Sandhausen"
- Schutzkategorien**
- Naturschutzgebiet (NSG)
- Landschaftsschutzgebiet (LSG)
 - nach § 30a WaldG Baden-Württemberg besonders geschütztes Biotop
6517-1005-92 Biotop-Nr.
 - nach § 32 NatSchG Baden-Württemberg besonders geschütztes Biotop
6517-226-0188 Biotop-Nr.
- Banwald
- Schonwald

Gebietsübersicht

Landkreis: Rhein-Neckar-Kreis, Stadtkreise Mannheim und Heidelberg
Gemeinde: Brühl, Heidelberg, Ketsch, Leimen, Mannheim, Ofersheim, Sandhausen, Schwetzingen, Waldorf, Oberrheinisches Tiefland
Naturraum: Oberrheinisches Tiefland
Gesamfläche FFH: 1.776 ha
Anzahl der Teilgebiete: 20



Pflege- und Entwicklungsplan
 für das FFH-Gebiet 6617-341
 "Sandgebiete zwischen Mannheim und Sandhausen"



Karte der Schutzgebiete

Teilkarte 2

Bearbeiter: H.-J. Fischer - Spang, Fischer, Natzschka, GmbH
Gezeichnet: F. Daublin - Spang, Fischer, Natzschka, GmbH
Gefertigt: 30.06.2009
Stand: Juni 2007
Kartengrundlage: TK25; © Landesamt für Geoinformation und Landentwicklung Baden-Württemberg Az.2851.9/3
Maßstab: 1 : 10.000



Baden-Württemberg
 REGIERUNGSPRÄSIDIUM KARLSRUHE