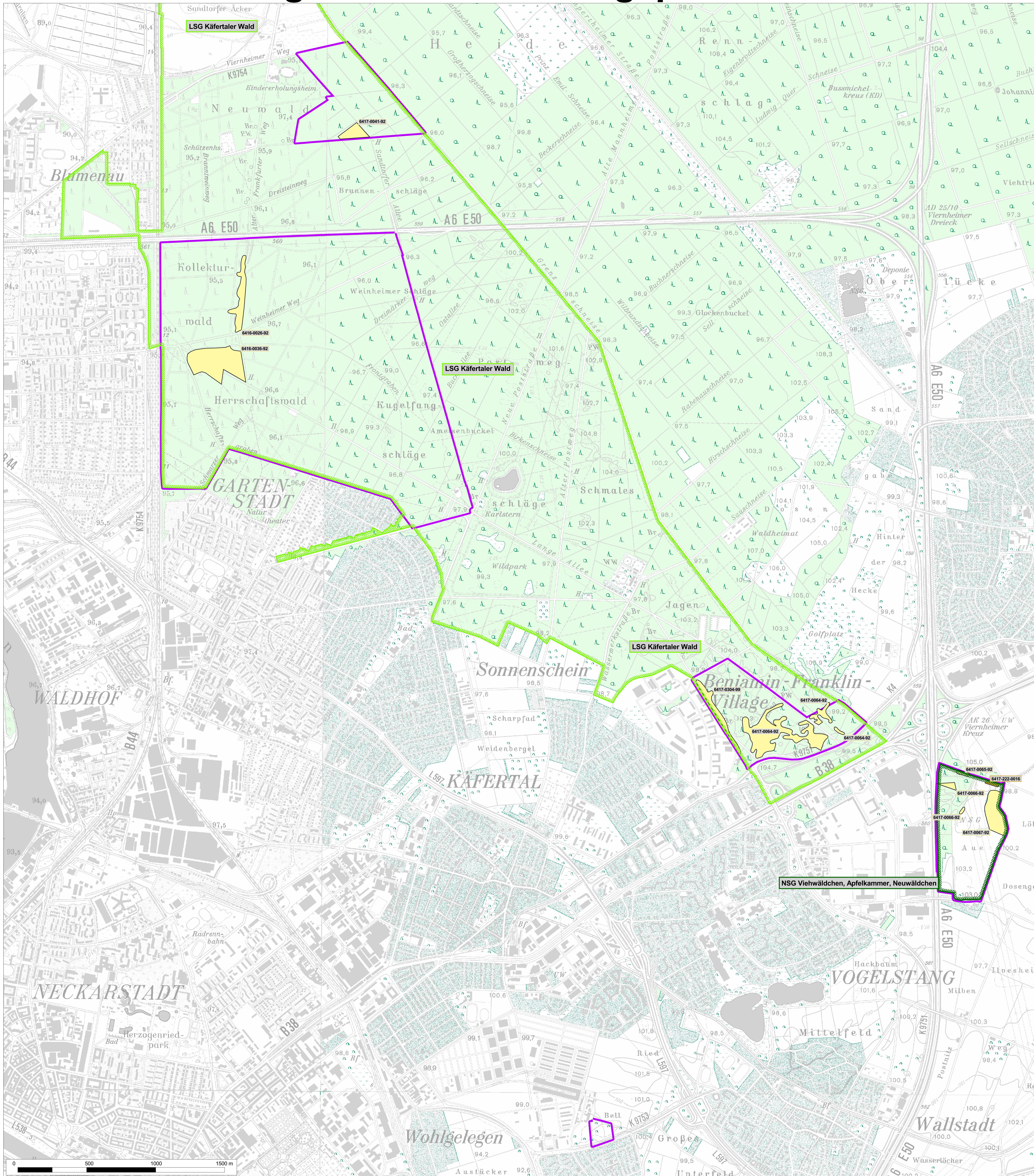


Natura 2000-Pflege- und Entwicklungsplan

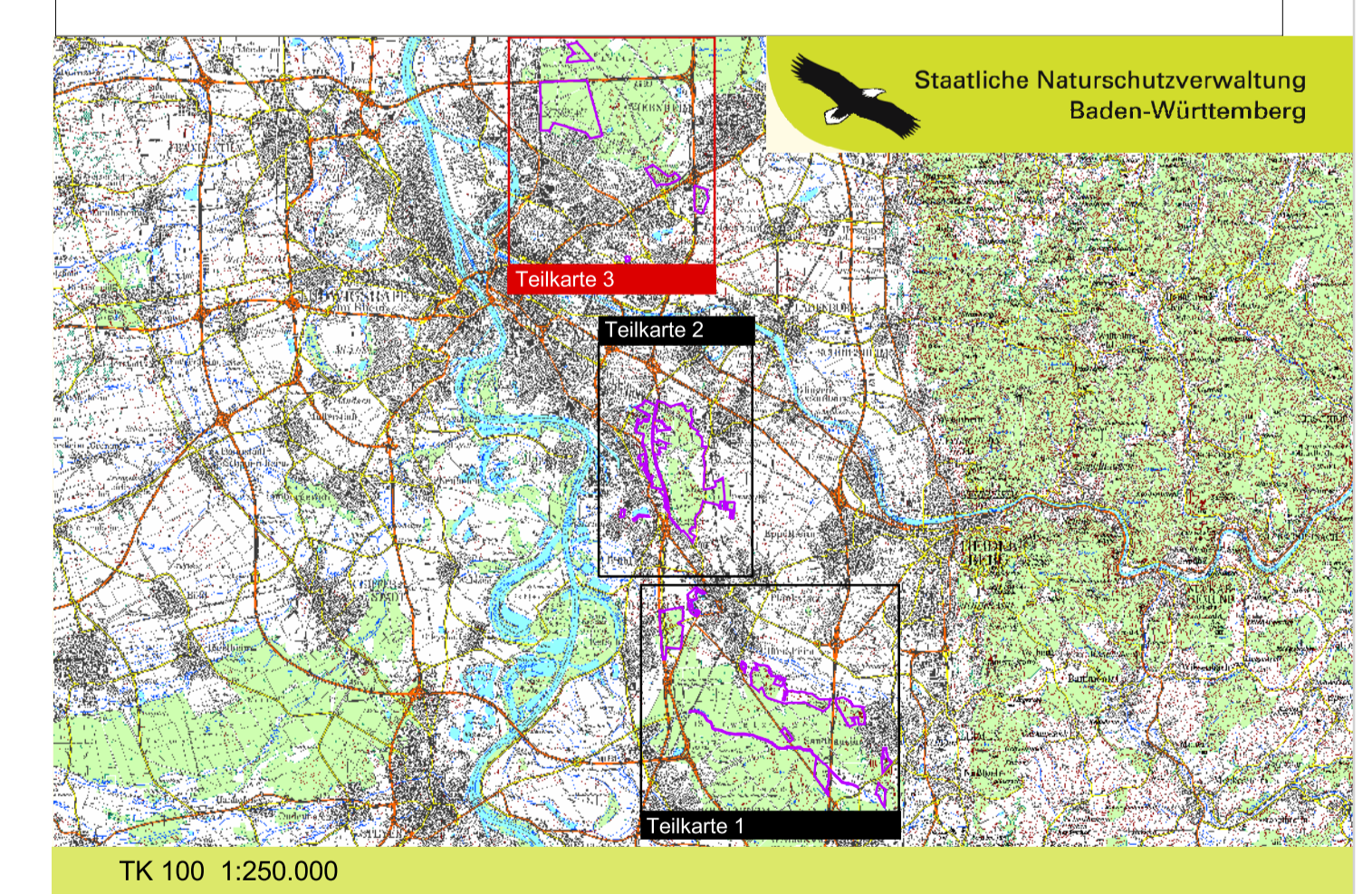


Legende

- FFH-Gebiet 6617-341 "Sandgebiete zwischen Mannheim und Sandhausen"
- Schutzkategorien**
- Naturschutzgebiet (NSG)
- Landschaftsschutzgebiet (LSG)
- nach § 30a WaldG Baden-Württemberg besonders geschütztes Biotop
6517-1005-92 Biotop-Nr.
- nach § 32 NatSchG Baden-Württemberg besonders geschütztes Biotop
6517-225-0188 Biotop-Nr.
- Bannwald
- Schonwald

Gebietsübersicht

Landkreis: Rhein-Neckar-Kreis, Stadtkreise Mannheim und Heidelberg
 Gemeinde: Brühl, Heidelberg, Ketsch, Leimen, Mannheim, Otfersheim, Sandhausen, Schwetzingen, Walldorf
 Naturraum: Oberrheinisches Tiefland
 Gesamtfläche FFH: 1.776 ha
 Anzahl der Teilgebiete: 20



Pflege- und Entwicklungsplan für das FFH-Gebiet 6617-341 "Sandgebiete zwischen Mannheim und Sandhausen"



Karte der Schutzgebiete
 Teilkarte 3

Bearbeiter	H.-J. Fischer - Spang, Fischer, Natschka, GmbH
Gezeichnet	F. Däublin - Spang, Fischer, Natschka, GmbH
Gefertigt	30.06.2009
Stand	Juni 2007
Kartengrundlage	TK25: © Landesamt für Geoinformation und Landentwicklung Baden-Württemberg Az 2851.9/3
Maßstab	1:10.000

