

Natura 2000-Managementplan



Legende

FFH-Lebensraumtypen, Bestand und Ziele

FFH-Code	FFH-Lebensraumtypen des Offenlandes
6230*	Artenreiche Borstgrasrasen Bestand und Erhaltungsziele: Erhaltung artenreicher Bestände und Vorkommen seltener und gefährdeter Arten Entwicklungsziele: Wiederherstellung eines guten bzw. hervorragenden Erhaltungszustands
6430	Feuchte Hochstaudenfluren Bestand und Erhaltungsziele: Erhaltung des einzigen Bestandes und des Standorts, Schutz vor Beeinträchtigungen Entwicklungsziele: Entwicklungsziele zur Verbesserung des derzeitigen Erhaltungszustandes werden nicht dargestellt
6510	Magere Flachland-Mähwiesen Bestand und Erhaltungsziele: Erhaltung artenreicher Bestände, der Vielfalt der Ausprägungen, der typischen Streuobstbestände Entwicklungsziele: Entwicklung weiterer Bestände, Überführung artenarmer in artenreiche Bestände, Verbesserung Erhaltungszustand
8220	Silikatfelsen mit Felspaltvegetation Bestand und Erhaltungsziele: Erhaltung der Felsen in ihrer räumlichen Ausdehnung, der Standortverhältnisse, ihres typischen Artenspektrums und ihrem guten Erhaltungszustand Entwicklungsziele: Förderung der typischen Felsvegetation
FFH-Lebensraumtypen des Waldes	
9110	Hainsimsen-Buchenwälder Bestand und Erhaltungsziele: Erhaltung der Bodenvegetation, der Baumartenzusammensetzung und der Standorte, Verjüngung der Baumarten, angemessener Totholzvorrat, angemessene Anzahl an Habitatbäumen Entwicklungsziele: Erhöhung des Anteils lebensraumtypischer Baumarten, von Habitatbäumen und des Totholzvorrats
9130	Waldmeister-Buchenwälder Bestand und Erhaltungsziele: Erhaltung der Bodenvegetation, der Baumartenzusammensetzung und der Standorte, Verjüngung der Baumarten, angemessener Totholzvorrat, angemessene Anzahl an Habitatbäumen Entwicklungsziele: Erhöhung des Anteils lebensraumtypischer Baumarten, von Habitatbäumen und des Totholzvorrats
	<ul style="list-style-type: none"> Grenze Fauna-Flora-Habitat-Gebiet Grenze Vogelschutzgebiet Grenze Flurstück

* prioritärer Lebensraumtyp = Lebensraum mit besonderem Schutzstatus

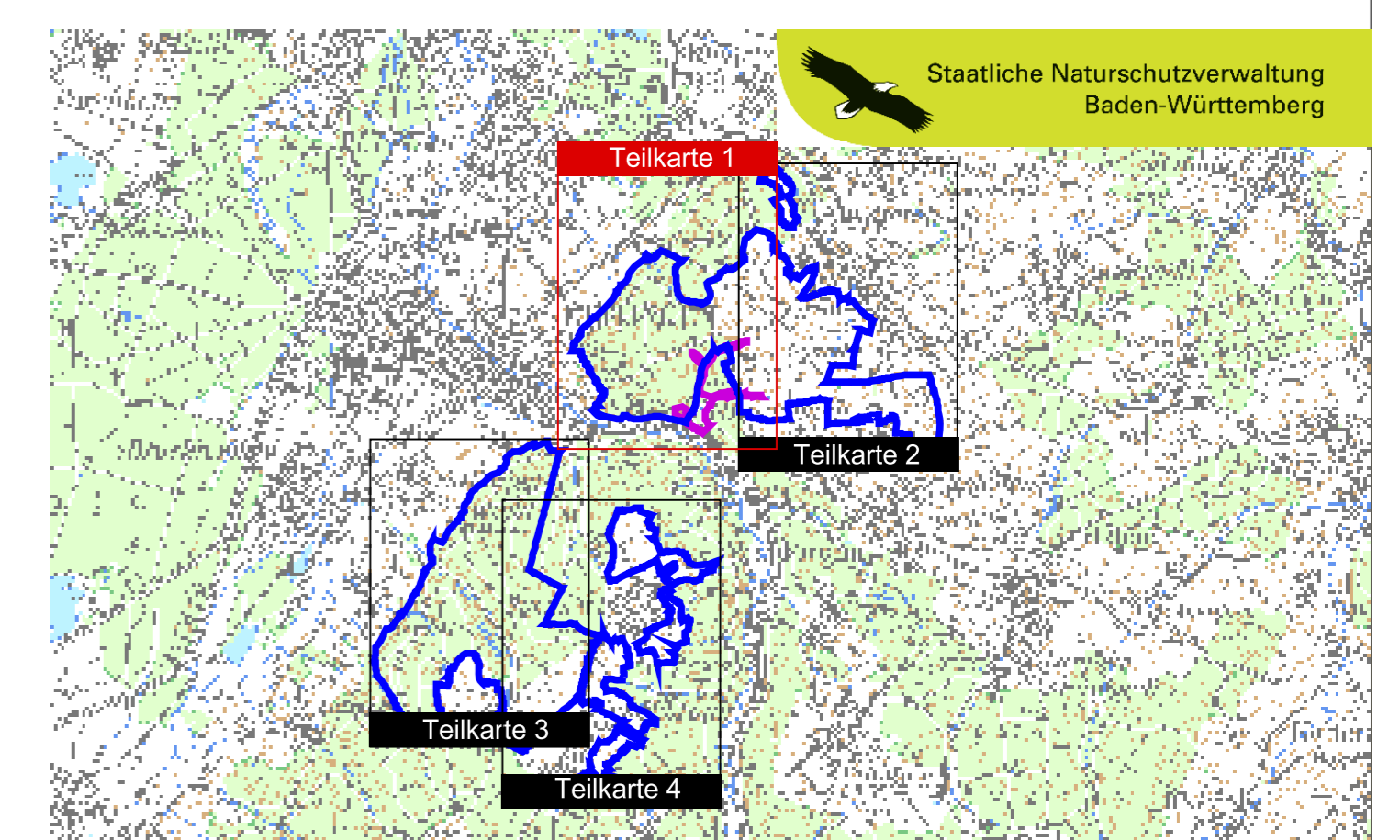
Beschreibung Lebensraumtyp:
FFH-Code - laufende Nummer Erfassungseinheit - Bewertung Erhaltungszustand

Beispiel: 6510-18-B
Magere Flachland-Mähwiesen - Erfassungseinheit 18 - Erhaltungszustand gut (B)

Grundlage:

Topographische Karte 1:25.000 (TK25) 7016, 7116
Orthophoto 1:10.000
Automatisiertes Liegenschaftskataster

© Landesamt für Geoinformation und Landentwicklung
Baden-Württemberg | (www.lgl-bw.de) Az.: 28519-1/19



TK 100 unmaßstäblich

Managementplan
für das Fauna-Flora-Habitat-Gebiet 7016-342
"Wiesen und Wälder bei Eettingen"
und das Vogelschutzgebiet 7016-401
"Käberklamm und Hasenklamm"



**Bestands- und Zielekarte
Lebensraumtypen**

Teilkarte 1

Bearbeiter Siegfried Demuth
Gezeichnet Karola Wiest
Gefertigt 01.11.2010
Stand der Kartierung 31.07.2008
Maßstab 1:5.000



Baden-Württemberg
REGIERUNGSPRÄSIDIUM KARLSRUHE