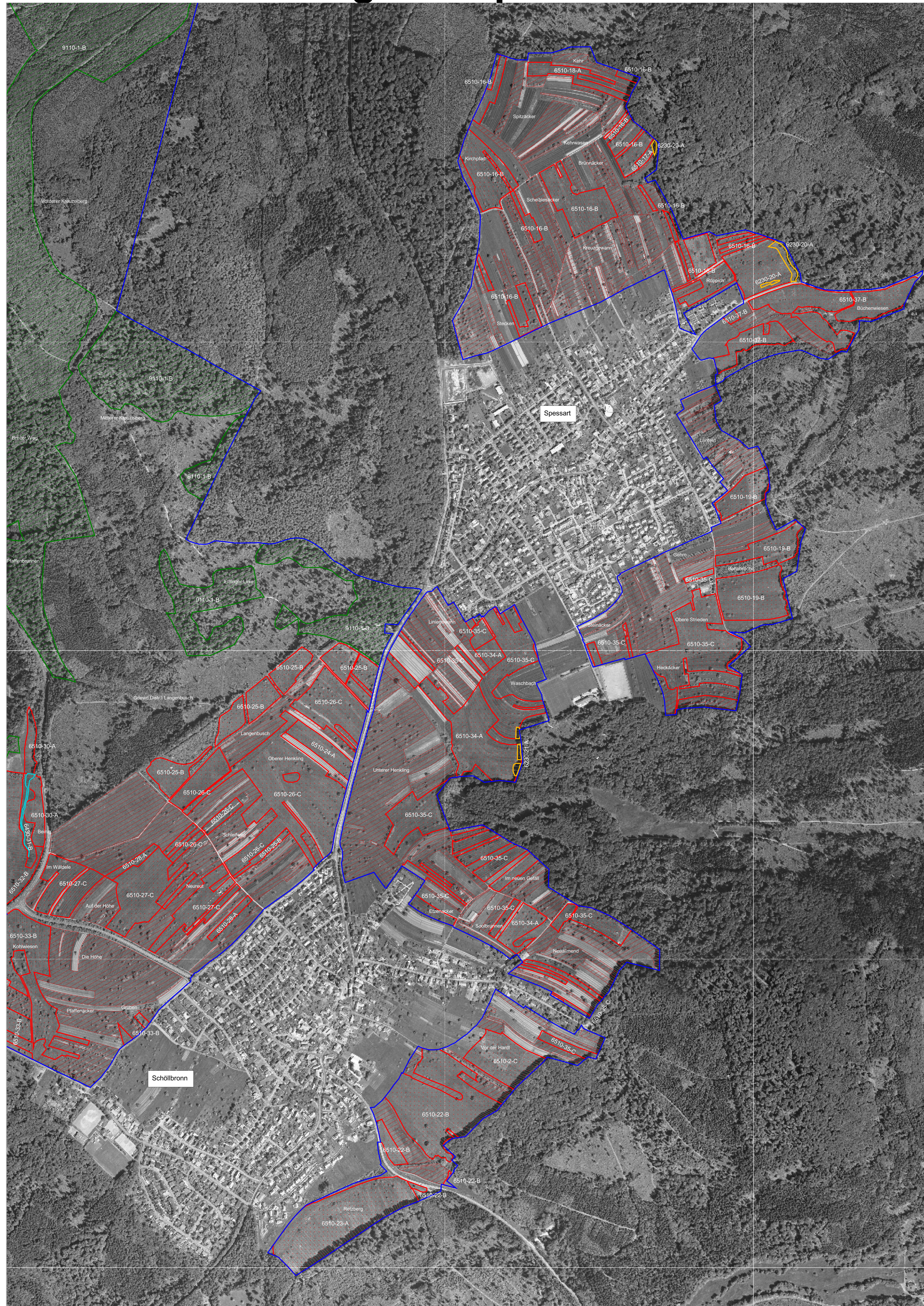


# Natura 2000-Managementplan



## Legende

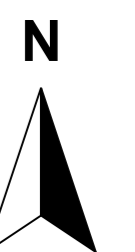
### FFH-Lebensraumtypen, Bestand und Ziele

FFH-Code	FFH-Lebensraumtypen des Offenlandes
6230*	<b>Artenreiche Borstgrasrasen</b> Bestand und Erhaltungsziele: Erhaltung artenreicher Bestände und Vorkommen seltener und gefährdeter Arten Entwicklungsziele: Wiederherstellung eines guten bzw. hervorragenden Erhaltungszustands
6430	<b>Feuchte Hochstaudenfluren</b> Bestand und Erhaltungsziele: Erhaltung des einzigen Bestandes und des Standorts, Schutz vor Beeinträchtigungen Entwicklungsziele: Entwicklungsziele zur Verbesserung des derzeitigen Erhaltungszustandes werden nicht dargestellt
6510	<b>Magere Flachland-Mähwiesen</b> Bestand und Erhaltungsziele: Erhaltung artenreicher Bestände, der Vielfalt der Ausprägungen, der typischen Streuobstbestände Entwicklungsziele: Entwicklung weiterer Bestände, Überführung artenarmer in artenreiche Bestände, Verbesserung Erhaltungszustand
8220	<b>Silikatfelsen mit Felspaltvegetation</b> Bestand und Erhaltungsziele: Erhaltung der Felsen in ihrer räumlichen Ausdehnung, der Standortverhältnisse, ihres typischen Artenspektrums und ihrem guten Erhaltungszustand Entwicklungsziele: Förderung der typischen Felsvegetation
<b>FFH-Lebensraumtypen des Waldes</b>	
9110	<b>Hainsimsen-Buchenhälder</b> Bestand und Erhaltungsziele: Erhaltung der Bodenvegetation, der Baumartenzusammensetzung und der Standorte, Verjüngung der Baumarten, angemessener Totholzvorrat, angemessene Anzahl an Habitatbäumen Entwicklungsziele: Erhöhung des Anteils lebensraumtypischer Baumarten, von Habitatbäumen und des Totholzvorrats
9130	<b>Waldmeister-Buchenhälder</b> Bestand und Erhaltungsziele: Erhaltung der Bodenvegetation, der Baumartenzusammensetzung und der Standorte, Verjüngung der Baumarten, angemessener Totholzvorrat, angemessene Anzahl an Habitatbäumen Entwicklungsziele: Erhöhung des Anteils lebensraumtypischer Baumarten, von Habitatbäumen und des Totholzvorrats
	Grenze Fauna-Flora-Habitat-Gebiet Grenze Vogelschutzgebiet Grenze Flurstück

\* prioritärer Lebensraumtyp = Lebensraum mit besonderem Schutzstatus

Beschriftung Lebensraumtyp:  
FFH-Code - laufende Nummer Erfassungseinheit - Bewertung Erhaltungszustand

Beispiel: 6510-18-B  
Magere Flachland-Mähwiesen - Erfassungseinheit 18 - Erhaltungszustand gut (B)

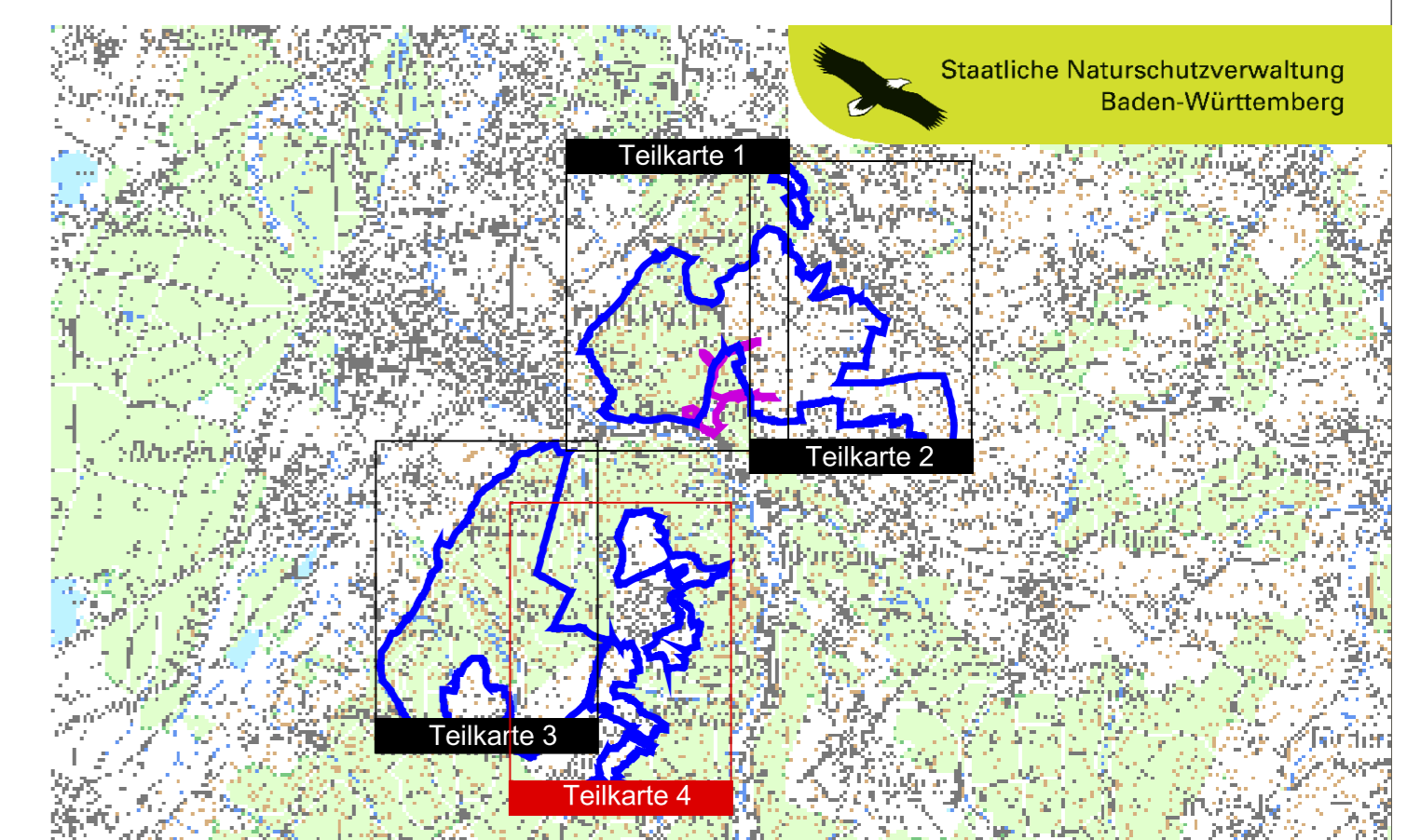


### Grundlage:

Topographische Karte 1:25.000 (TK25) 7016, 7116  
Orthophoto 1:10.000  
Automatisiertes Liegenschaftskataster

© Landesamt für Geoinformation und Landentwicklung  
Baden-Württemberg | (www.lgl-bw.de) Az.: 2851.9-1/19

0 100 200 300 400 500 Meter



TK 100 unmaßstäblich

Managementplan  
für das Fauna-Flora-Habitat-Gebiet 7016-342  
"Wiesen und Wälder bei Eittingen"  
und das Vogelschutzgebiet 7016-401  
"Kälberklamm und Hasenklamm"



Bestands- und Zielekarte  
Lebensraumtypen

Teilkarte 4

Bearbeiter Siegfried Demuth  
Gezeichnet Karola Wiest  
Geprüft 01.11.2010  
Stand der Kartierung 31.07.2008  
Maßstab 1:5.000



Baden-Württemberg  
REGIERUNGSPRÄSIDIUM KARLSRUHE