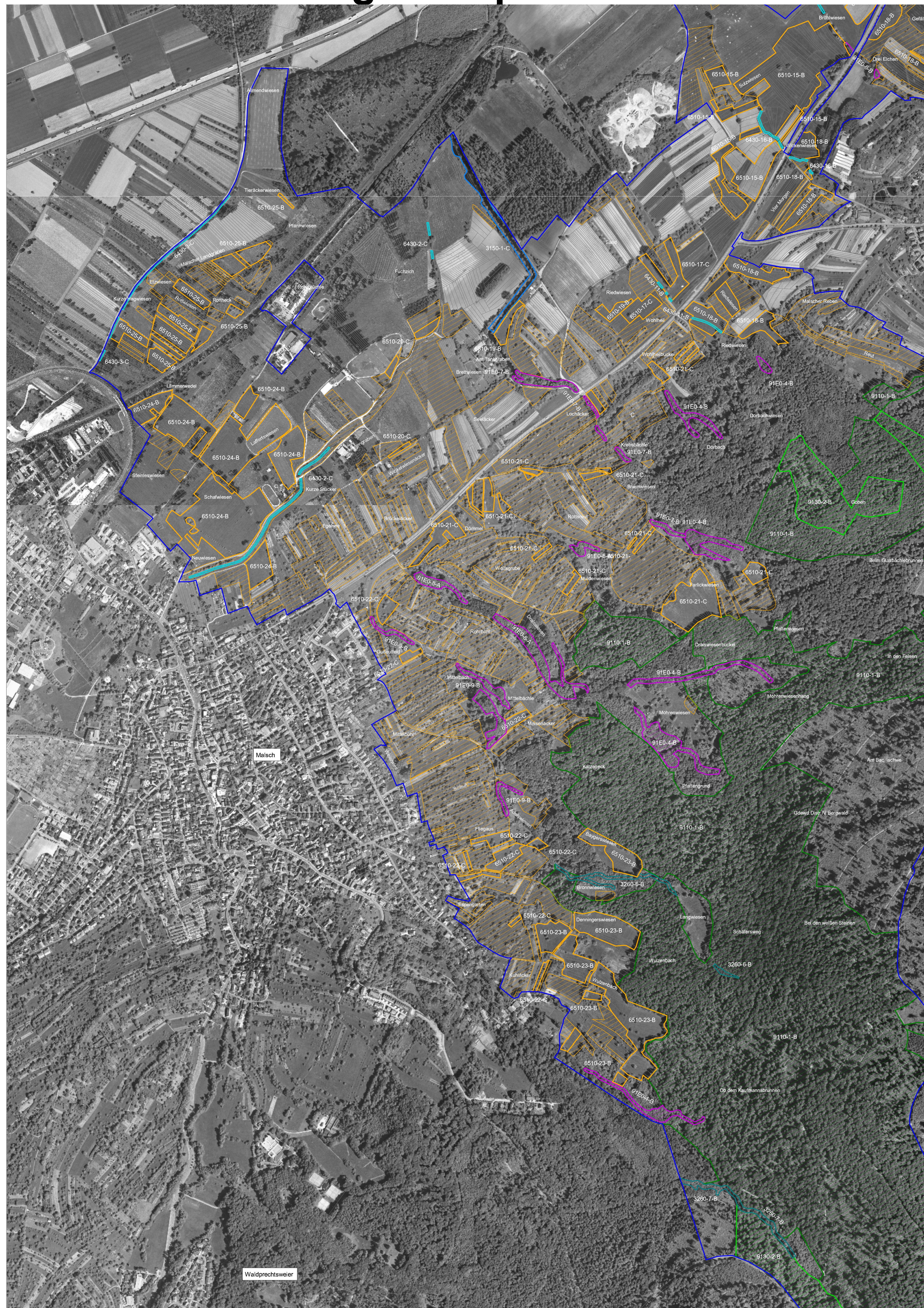


Natura 2000-Managementplan



Legende

FFH-Lebensraumtypen, Bestand und Ziele
(Ausführliche Erhaltungs- und Entwicklungsziele werden im Textfeld dargestellt)

FFH-Lebensraumtypen des Offenlandes

3150 Natürliche, eutrophe Seen
Bestand und Erhaltungsziele: Erhaltung des einzigen Bestandes und der gewässertypischen Fauna und Flora
Entwicklungsziele: Es werden keine Entwicklungsziele vorgeschlagen

6230* Artenreiche Borstgrasrasen
Bestand und Erhaltungsziele: Erhaltung artenreicher Bestände und Vorkommen seltener und gefährdeter Arten
Entwicklungsziele: Entwicklung eines weiteren Bestands, Wiederherstellung eines guten Erhaltungszustands

6430 Feuchte Hochstaudenfluren
Bestand und Erhaltungsziele: Erhaltung der Bestände und der Standorte, Schutz vor Beeinträchtigungen
Entwicklungsziele: Wiederherstellung eines guten Erhaltungszustands der Bestände

6510 Magere Flachland-Mähwiesen
Bestand und Erhaltungsziele: Erhaltung artenreicher Bestände, der Vielfalt der Ausprägungen, der typischen Streubestände
Entwicklungsziele: Entwicklung weiterer Bestände, Überführung artenarmer in artenreiche Bestände, Verbesserung Erhaltungszustand

91E0* Auenwälder mit Schwarz-Erle und Esche
Bestand und Erhaltungsziele: Erhaltung der Bestände und Vorkommen seltener und gefährdeter Arten, Erhaltung der Standortverhältnisse
Entwicklungsziele: Erhöhung des Anteils naturnaum- und standorttypischer Baumarten in den Beständen

FFH-Lebensraumtypen des Waldes

3260 Fließgewässer mit flutender Wasservegetation
Bestand und Erhaltungsziele: Erhaltung der Vorkommen und der naturnahen Gewässermorphologie, Erhaltung einer gewässertypischen Moosvegetation, Flora und Fauna
Entwicklungsziele: Entwicklungsziele zur Verbesserung des derzeitigen Erhaltungszustandes werden nicht dargestellt

7220* Kaltluftquellen
Bestand und Erhaltungsziele: Erhaltung der Standortbedingungen, Erhaltung einer typischen Quellvegetation und -fauna
Entwicklungsziele: Förderung des Artenreichtums, Verbesserung der Wasserversorgung

9110 Hainsimsen-Buchenwälder
Bestand und Erhaltungsziele: Erhaltung der natürlichen Baumartenzusammensetzung und der Standorte, Verjüngung der Baumarten, angemessener Totholzvorrat, angemessene Anzahl an Habitatbäumen
Entwicklungsziele: Verbesserung des Erhaltungszustands, Erhöhung des Anteils lebensraumtypischer Baumarten, von Habitatbäumen und des Totholzvorrats

9130 Waldmeister-Buchenwälder
Bestand und Erhaltungsziele: Erhaltung der natürlichen Baumartenzusammensetzung und der Standorte, Verjüngung der Baumarten, angemessener Totholzvorrat, angemessene Anzahl an Habitatbäumen
Entwicklungsziele: Verbesserung des Erhaltungszustands, Erhöhung des Anteils lebensraumtypischer Baumarten, von Habitatbäumen und des Totholzvorrats

9180* Schlucht- und Hangmischwälder
Bestand und Erhaltungsziele: Erhaltung der natürlichen Baumartenzusammensetzung und der Standorte, Verjüngung der Baumarten, angemessener Totholzvorrat, angemessene Anzahl an Habitatbäumen
Entwicklungsziele: Entwicklung zum Dauerwald

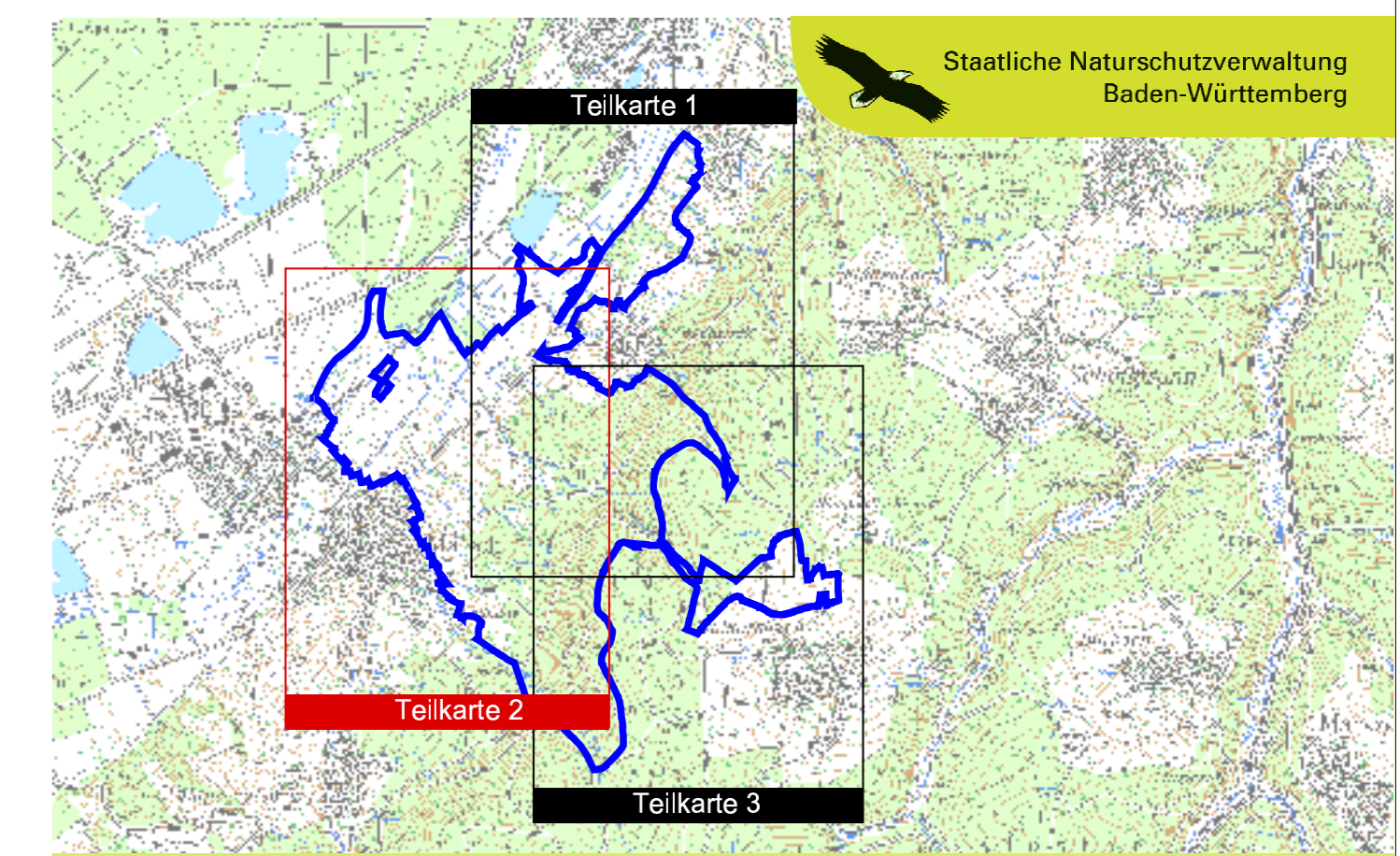
91E0* Auenwälder mit Schwarz-Erle und Esche
Bestand und Erhaltungsziele: Erhaltung der Bestände und Vorkommen seltener und gefährdeter Arten, Erhaltung der Standortverhältnisse
Entwicklungsziele: Erhöhung des Anteils naturnaum- und standorttypischer Baumarten

Grenze Fauna-Flora-Habitat-Gebiet
Grenze Flurstück

* prioritärer Lebensraumtyp = Lebensraum mit besonderem Schutzstatus
Beschriftung Lebensraumtyp: FFH-Code - laufende Nummer Erfassungseinheit - Bewertung Erhaltungszustand
Beispiel: 6510-3-B
Magere Flachland-Mähwiesen - Erfassungseinheit 3 - Erhaltungszustand gut (B)

Grundlage:
Topographische Karte 1:25.000 (TK25) 7016, 7116
Orthophoto 1:10.000
Automatisiertes Liegenschaftskataster
© Landesamt für Geoinformation und Landentwicklung Baden-Württemberg | www.lgl-bw.de | Az.: 2851.9-1/19

0 100 200 300 400 500 Meter



TK 50 unmaßstäblich

Managementplan für das Fauna-Flora-Habitat-Gebiet 7116-342 "Wälder und Wiesen bei Malsch"

Bestands- und Zielekarte Lebensraumtypen
Teilkarte 2

Bearbeiter: Peter Vogel, Siegfried Demuth
Gezeichnet: Karola Wiest
Gefertigt: 15.04.2011
Stand der Kartierung: 31.05.2009
Maßstab: 1:5.000

Baden-Württemberg
REGIERUNGSPRÄSIDIUM KARLSRUHE