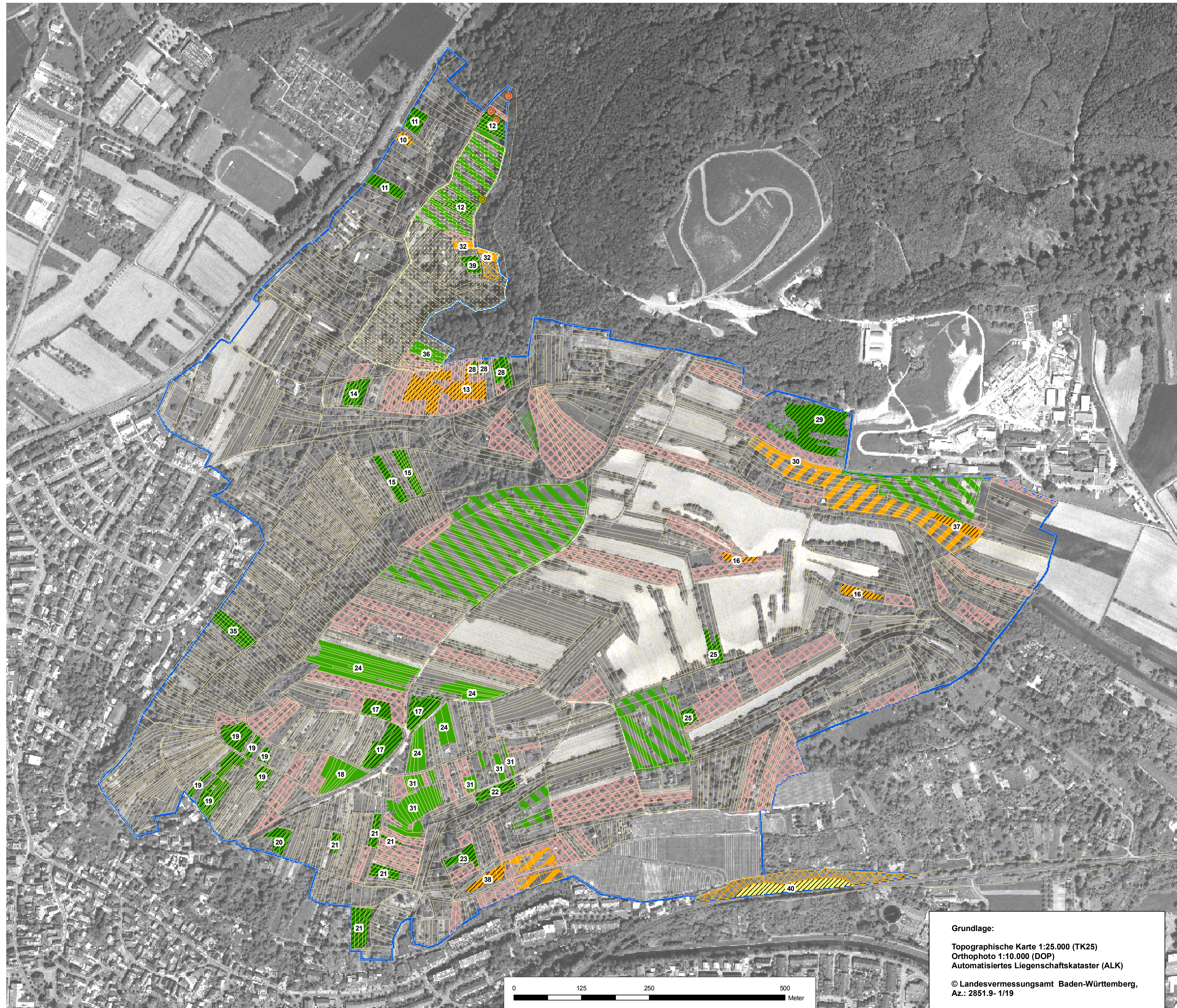
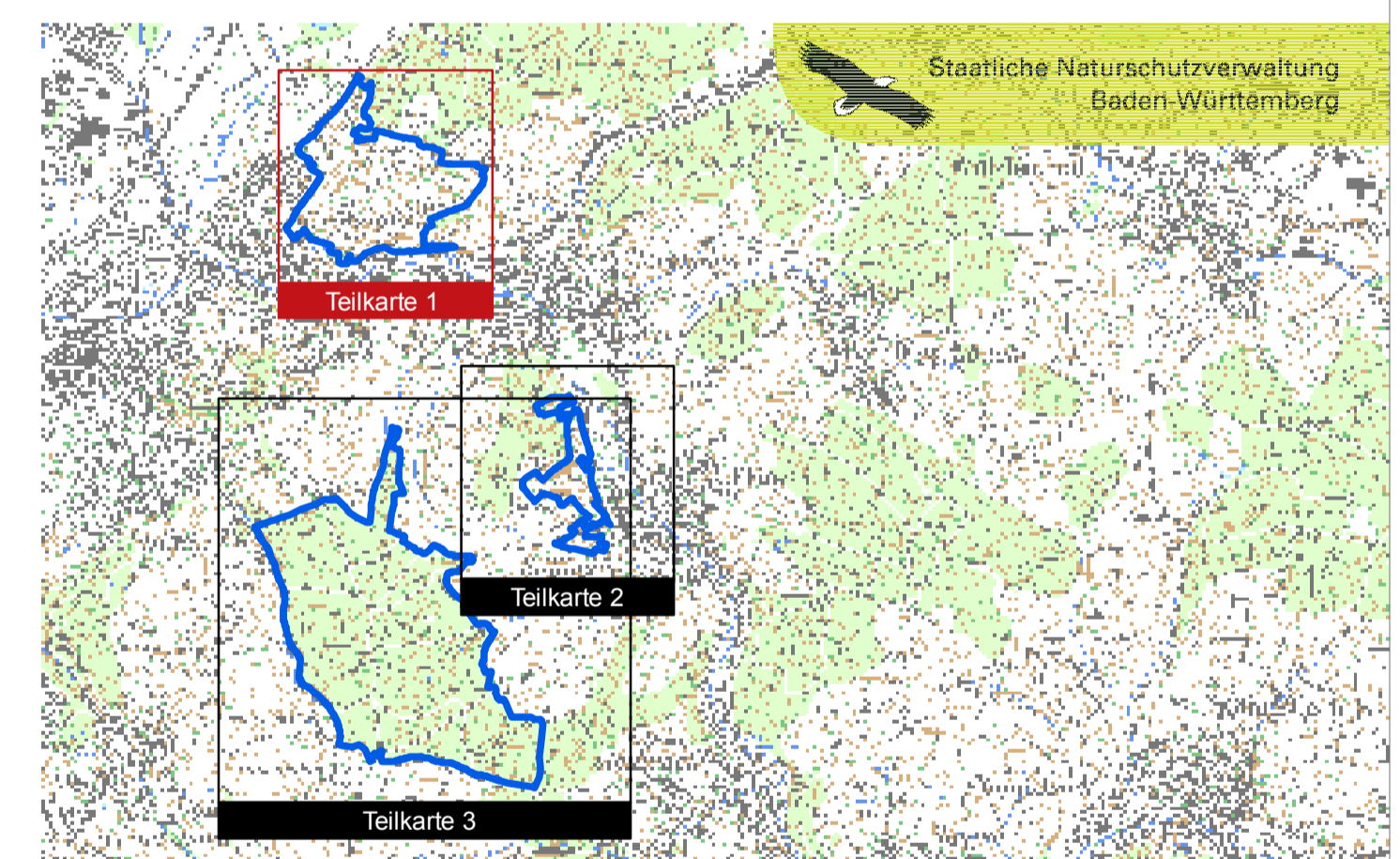


Natura 2000-Managementplan "Pfinzgau-West"



| Bestand | | Arten | |
|-------------------|--|-------|---|
| | 6210 Kalk-Magerrasen | | Lebensstätte Hirschkäfer |
| | 6510 Magere Flachland-Mähwiese | | Lebensstätte Grünes Besenmoos |
| | 8210 Kalkfelsen mit Felsspaltenvegetation * | | Fundort Hirschkäfer |
| | 9130 Waldmeister-Buchenwald | | Fundort Grünes Besenmoos |
| | 17 Nummer der Erfassungseinheit | | Fundort Spanische Flagge * (Lebensstätte nicht ausgewiesen) |
| | * kleinflächig 8160 Kalkschutthalden | | * prioritärer Lebensraumtyp/ Art |
| Erhaltungsziele | | Arten | |
| | Erhaltung in gutem Zustand | | Erhaltung der Lebensstätte Hirschkäfer |
| | Erhaltung in durchschnittlich/ beschränktem Zustand | | Erhaltung der Lebensstätte Grünes Besenmoos |
| Entwicklungsziele | | Arten | |
| | Entwicklung von "Kalk-Magerrasen" auf ca. 70% der Fläche | | Entwicklung der Lebensstätte Hirschkäfer |
| | Entwicklung von "Mageren Flachland-Mähwiesen" auf ca. 70% der Fläche | | Entwicklung der Lebensstätte Grünes Besenmoos |
| | Entwicklung von "Kalk-Magerrasen" | | |
| | Entwicklung von "Mageren Flachland-Mähwiesen" | | |
| | Entwicklung von "Kalk-Magerrasen" bzw. "Mageren Flachland-Mähwiesen" | | |
| | Grenze FFH-Gebiet | | |



Managementplan für das FFH-Gebiet 7017-342 "Pfinzgau-West"



**Bestands- und Zielekarte
Lebensraumtypen
Lebensstätten der Arten**

Teilkarte 1

| | |
|----------------------|---|
| Bearbeiter | INA SÜDWEST <small>Institut für Landschaftsplanung</small> |
| Gezeichnet | T. Limmeroth |
| Gefertigt | 22.09.2010 |
| Stand der Kartierung | 30.08.2008 |
| Maßstab | 1 : 3.500 |

Grundlage:
Topographische Karte 1:25.000 (TK25)
Orthophoto 1:10.000 (DOP)
Automatisiertes Liegenschaftskataster (ALK)
© Landesvermessungsamt Baden-Württemberg,
Az.: 2851.9- 1/19

