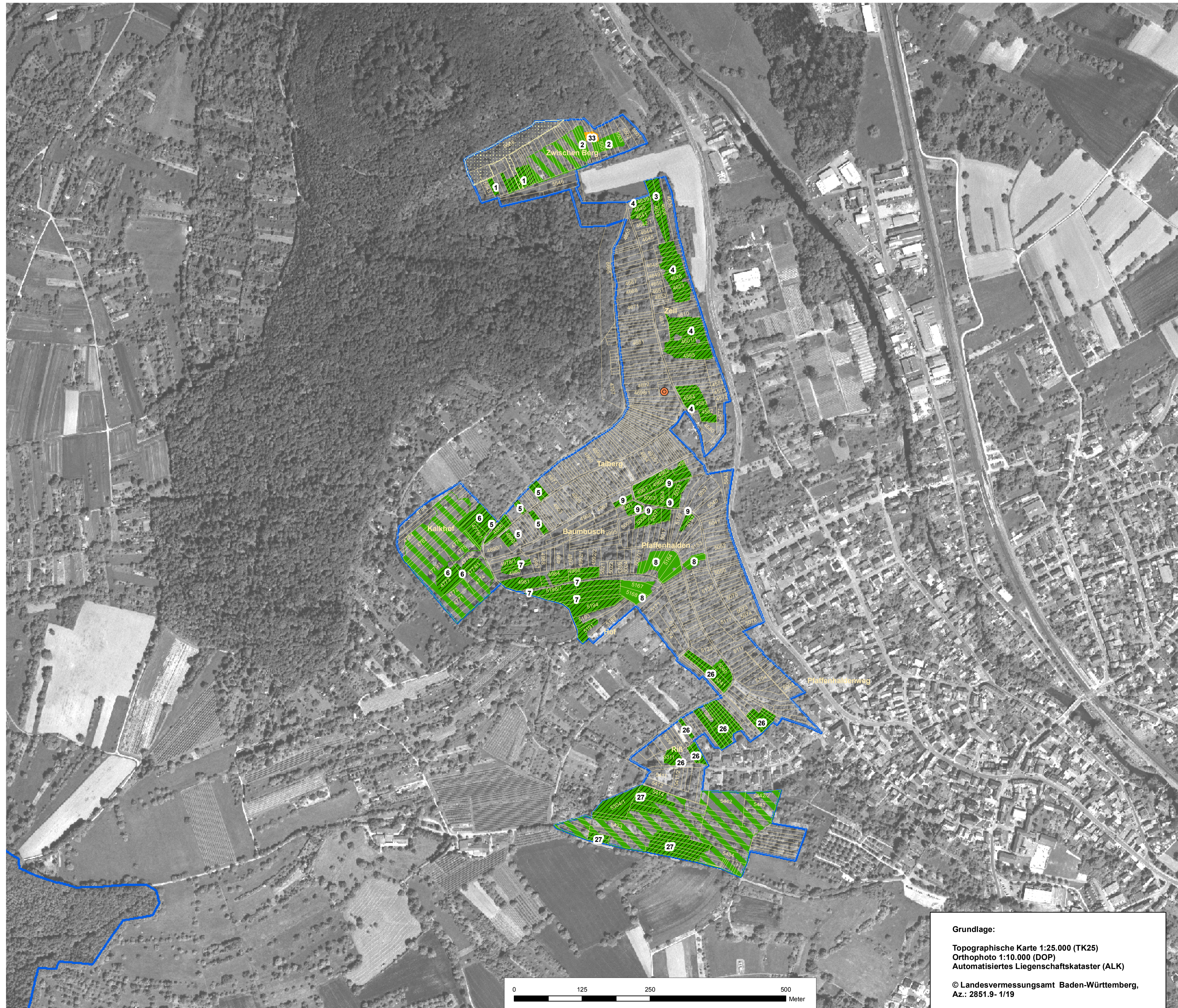


Natura 2000-Managementplan "Pfinzgau-West"

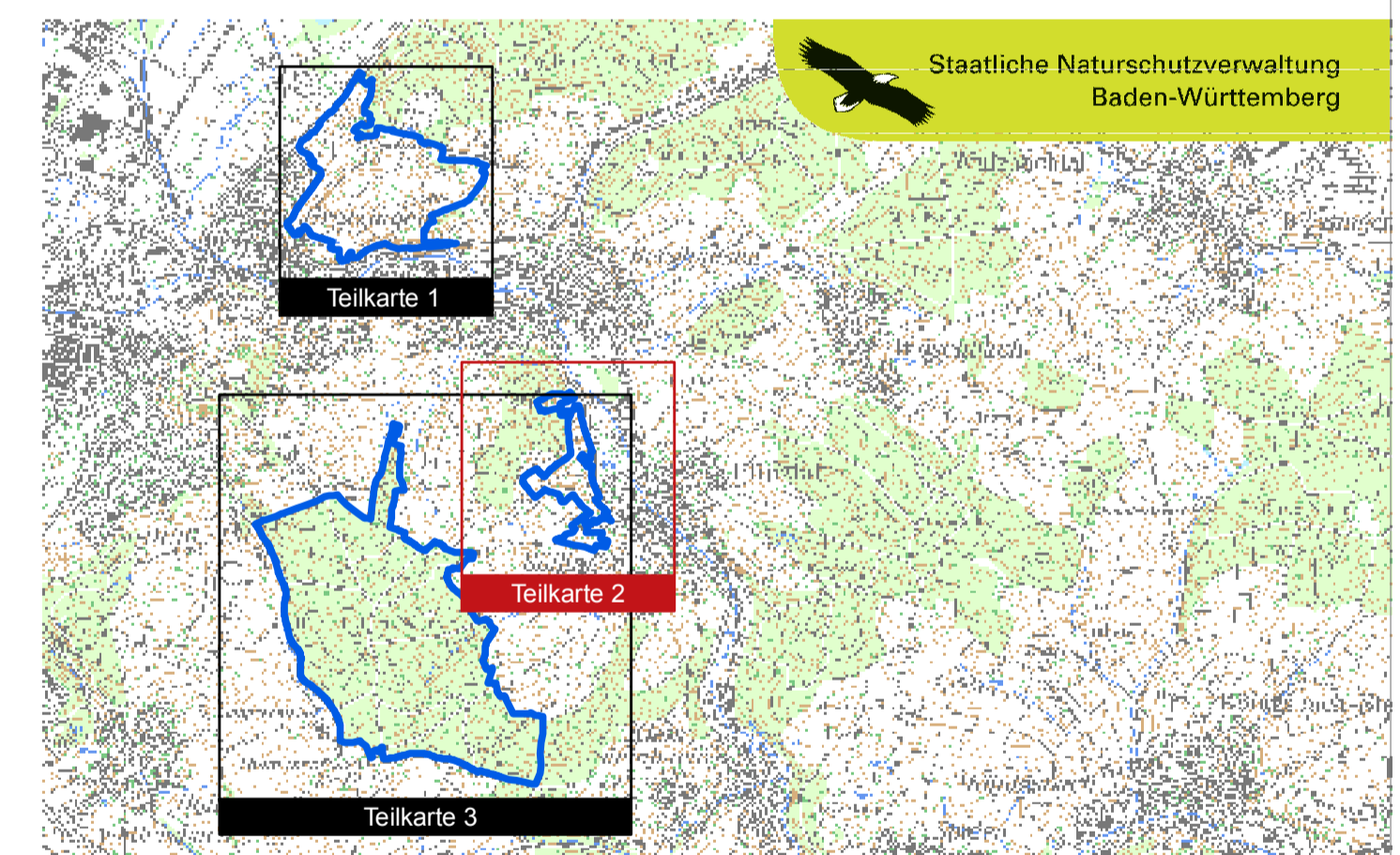


Bestand		Arten	
	6210 Kalk-Magerrasen		Lebensstätte Hirschkäfer
	6510 Magere Flachland-Mähwiese		Lebensstätte Grünes Besenmoos
	8210 Kalkfelsen mit Felsspaltenvegetation *		Fundort Hirschkäfer
	9130 Waldmeister-Buchenwald		Fundort Grünes Besenmoos
	17 Nummer der Erfassungseinheit		Fundort Spanische Flagge * (Lebensstätte nicht ausgewiesen)
* kleinflächig 8160 Kalkschutthalden		* prioritärer Lebensraumtyp/ Art	

Erhaltungsziele		Arten	
	Erhaltung in gutem Zustand		Erhaltung der Lebensstätte Hirschkäfer
	Erhaltung in durchschnittlich/ beschränktem Zustand		Erhaltung der Lebensstätte Grünes Besenmoos

Entwicklungsziele		Arten	
	Entwicklung von "Kalk-Magerrasen" auf ca. 70% der Fläche		Entwicklung der Lebensstätte Hirschkäfer
	Entwicklung von "Mageren Flachland-Mähwiesen" auf ca. 70% der Fläche		Entwicklung der Lebensstätte Grünes Besenmoos
	Entwicklung von "Kalk-Magerrasen"		
	Entwicklung von "Mageren Flachland-Mähwiesen"		
	Entwicklung von "Kalk-Magerrasen" bzw. "Mageren Flachland-Mähwiesen"		

	Grenze FFH-Gebiet
--	-------------------



TK 50 unmaßstäblich

Managementplan für das FFH-Gebiet 7017-342 "Pfinzgau-West"



Bestands- und Zielekarte
Lebensraumtypen
Lebensstätten der Arten

Teilkarte 2

Bearbeiter	INA SÜDWEST Institut für Naturschutzfachwissen
Gezeichnet	T. Limmeroth
Gefertigt	22.09.2010
Stand der Kartierung	30.08.2008
Maßstab	1 : 3.500

Grundlage:
Topographische Karte 1:25.000 (TK25)
Orthophoto 1:10.000 (DOP)
Automatisiertes Liegenschaftskataster (ALK)
© Landesvermessungsamt Baden-Württemberg,
Az.: 2851.9- 1/19

