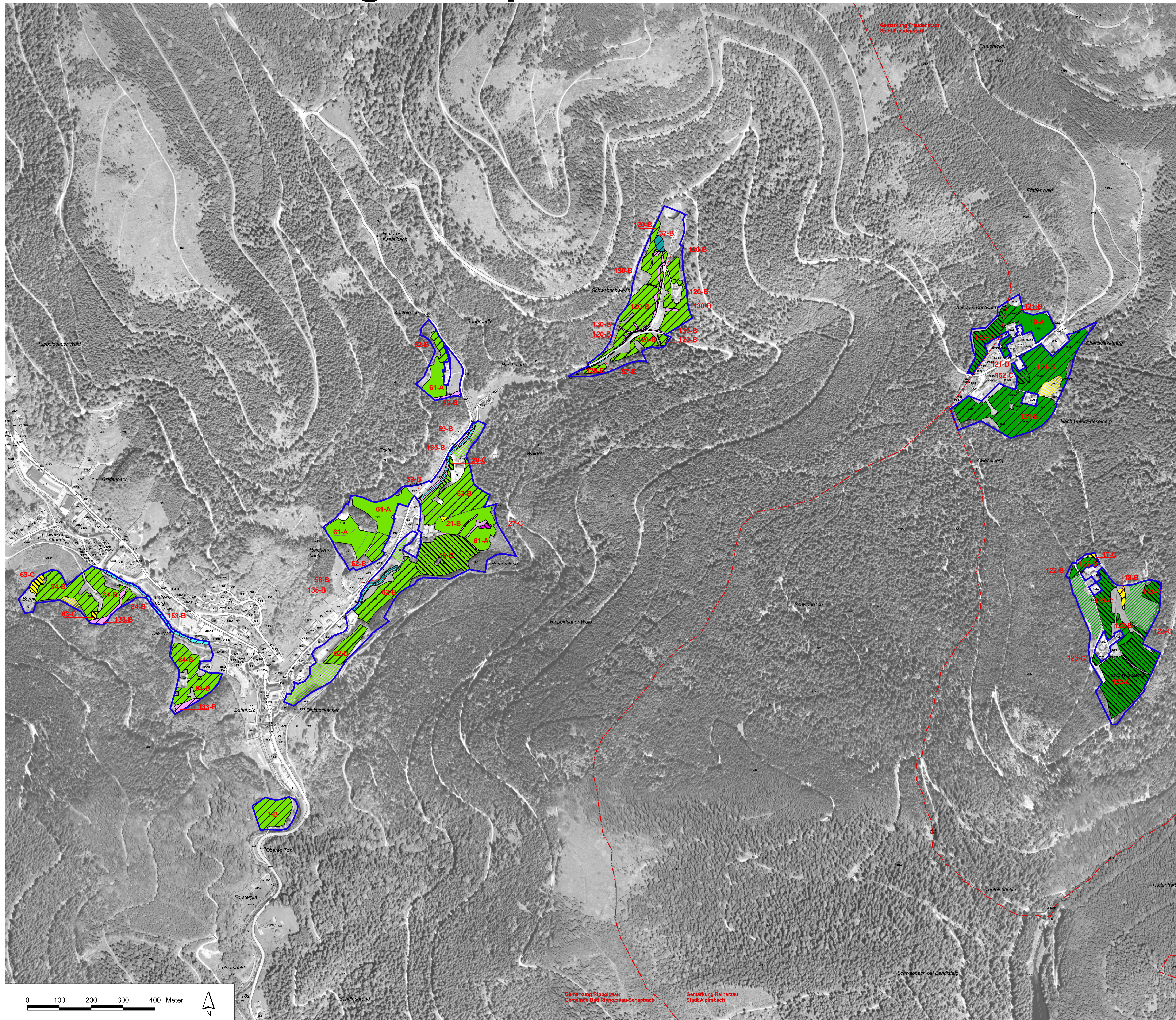


Natura 2000-Managementplan



Lebensraumtypen Offenland

Lebensraumtypen Offenland	FFH-Code
Fließgewässer mit flutender Wasservegetation	3260
Artenreiche Borstgrasrasen	6230* ◊
Feuchte Hochstaudenfluren	6431
Magere Flachland-Mähwiesen	6510 ◊
Berg-Mähwiesen	6520
Kalkreiche Niedermoore	7230

Lebensraumtypen Wald

Lebensraumtypen Wald	FFH-Code
Auenwälder mit Erle, Esche, Weide	91E0*

1-A, 2-C... Erfassungseinheiten und Erhaltungszustand

- ◊ In einigen Lebensraumtypen können kleinflächig weitere Lebensraumtypen vorkommen:
 - in dem Lebensraumtyp 6230 der Lebensraumtyp 7230
 - in dem Lebensraumtyp 6510 der Lebensraumtyp 6230

Erhaltungsziele von Lebensraumtypen der FFH-Richtlinie

- Erhaltung der bestehenden LRT in hervorragendem Zustand
- Erhaltung der bestehenden LRT in gutem Zustand
- Erhaltung der bestehenden LRT in durchschnittlichem Zustand

Entwicklungsziele von Lebensraumtypen der FFH-Richtlinie

- Entwicklung des LRT 6230*: Artenreiche Borstgrasrasen
- Entwicklung des LRT 6431: Feuchte Hochstaudenfluren
- Entwicklung des LRT 6510: Magere Flachland-Mähwiesen
- Entwicklung des LRT 6520: Berg-Mähwiesen
- Entwicklung des LRT 91E0*: Erlen-Eschen-Auenwälder

Entwicklungsziele zur Optimierung des derzeitigen Zustandes werden kartografisch nicht dargestellt. Diese sind im Textteil formuliert.

- LRT Lebensraumtyp
* prioritäre Lebensraumtypen

Lebensstätten von Arten

Gesamtes FFH-Gebiet umfassende Lebensstätten (ohne kartografische Darstellung)

Myotis emarginatus (Wimperfledermaus) 1321

- Erfassungseinheit der Lebensstätten
Bewertung: A hervorragender Zustand
B guter Zustand
C durchschnittlicher Zustand
Fortlaufende Nummer
FFH-Code

Erhaltungsziele von Arten der FFH-Richtlinie

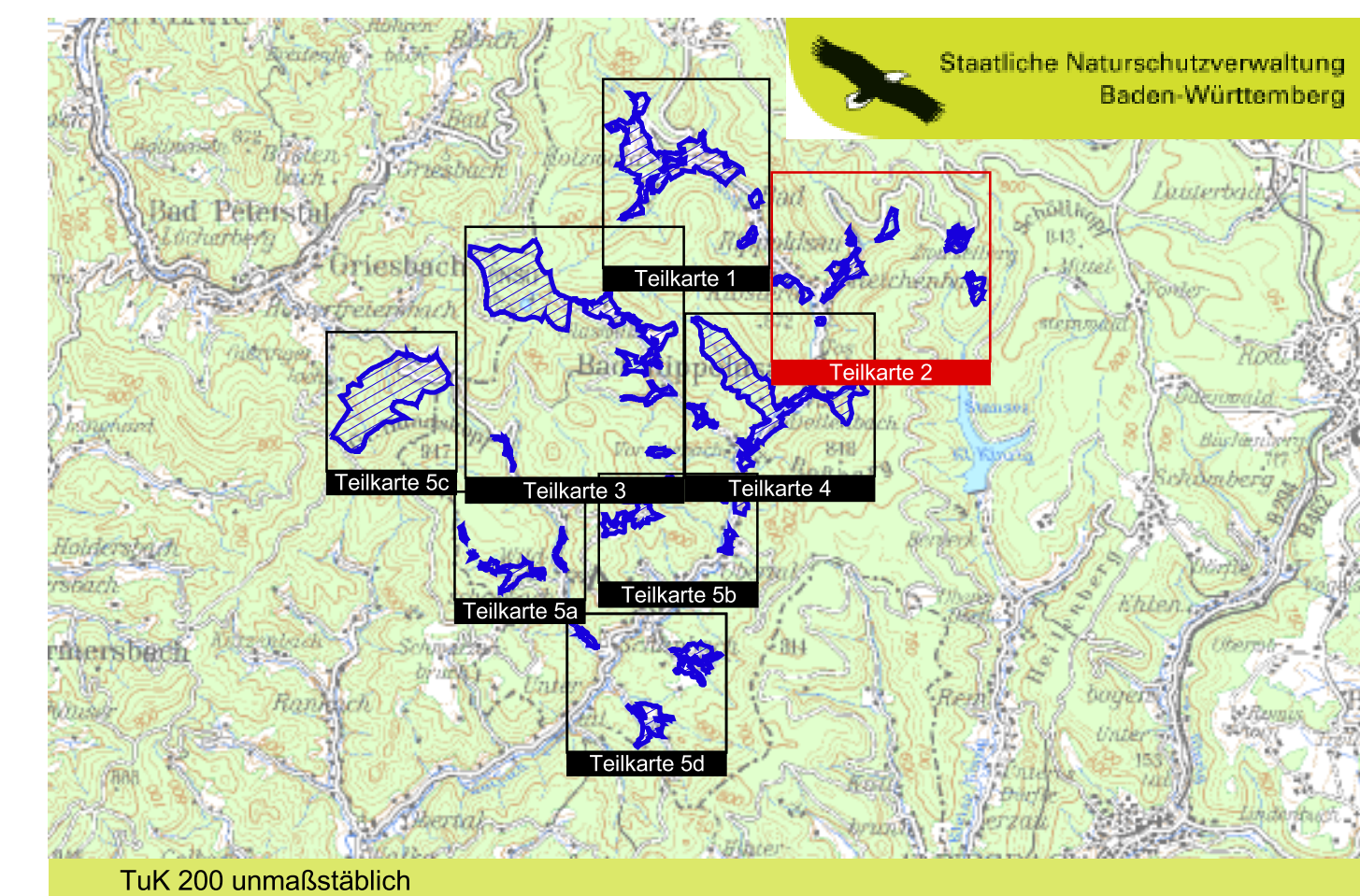
Gesamtes FFH-Gebiet: Erhaltung der LS der Wimperfledermaus in durchschnittlichem Zustand

Entwicklungsziele zur Optimierung des derzeitigen Zustandes werden kartografisch nicht dargestellt. Diese sind im Textteil formuliert.

- LS Lebensstätte

- Außengrenze des FFH-Gebiets
- Gemarkungsgrenze
- Flurstücksgrenze

Kartgrundlage:
ALK, TuK 200, Digitale Orthophotos
© Landesamt für Geoinformation und Landentwicklung BW (www.lgl-bw.de) Az.: 2851.9-1/19



Managementplan
für das FFH-Gebiet 7515-341
„Oberes Wolfachtal“



Bestands- und Zielearten Lebensraumtypen und Arten

Teilkarte 2

Bearbeiter	ARGE FFH-Management Tier- und Landschaftsökologie Dr. J. Deuschle IUP (Institut f. Umweltplanung) Prof. Dr. K. Reidl Dipl.-Ing. (FH) K. Kranjec, A. Löhri
Gezeichnet	31.10.2011
Gefertigt	30.11.2008
Stand der Kartierung	30.11.2008
Maßstab	1 : 5.000