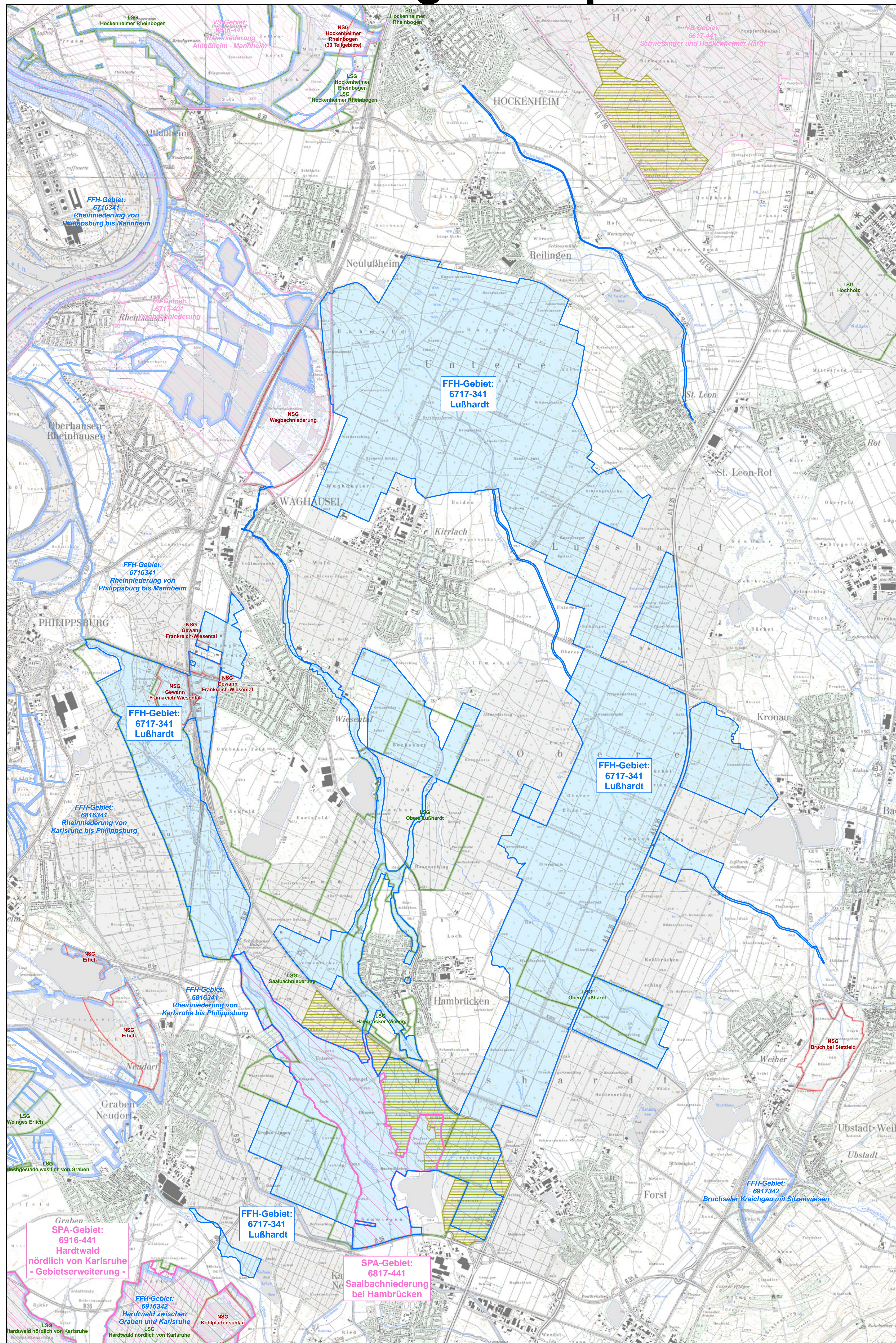


# Natura 2000-Managementplan



## LEGENDE

### Schutzkategorien

#### Natura 2000

- FFH-Gebiet 6717-341 (Lußhardt)
- Vogelschutzgebiet 6817-441 (Saalbachniederung bei Hambrücken) und 6916-441 (Hardtwald nördlich von Karlsruhe - Gebietsverweiterung)
- benachbarte FFH-Gebiete
- benachbarte Vogelschutzgebiete (VSG)

#### Natur- und Landschaftsschutzgebiete

- Naturschutzgebiet (NSG)
- Landschaftsschutzgebiet (LSG)

#### Waldschutzgebiete

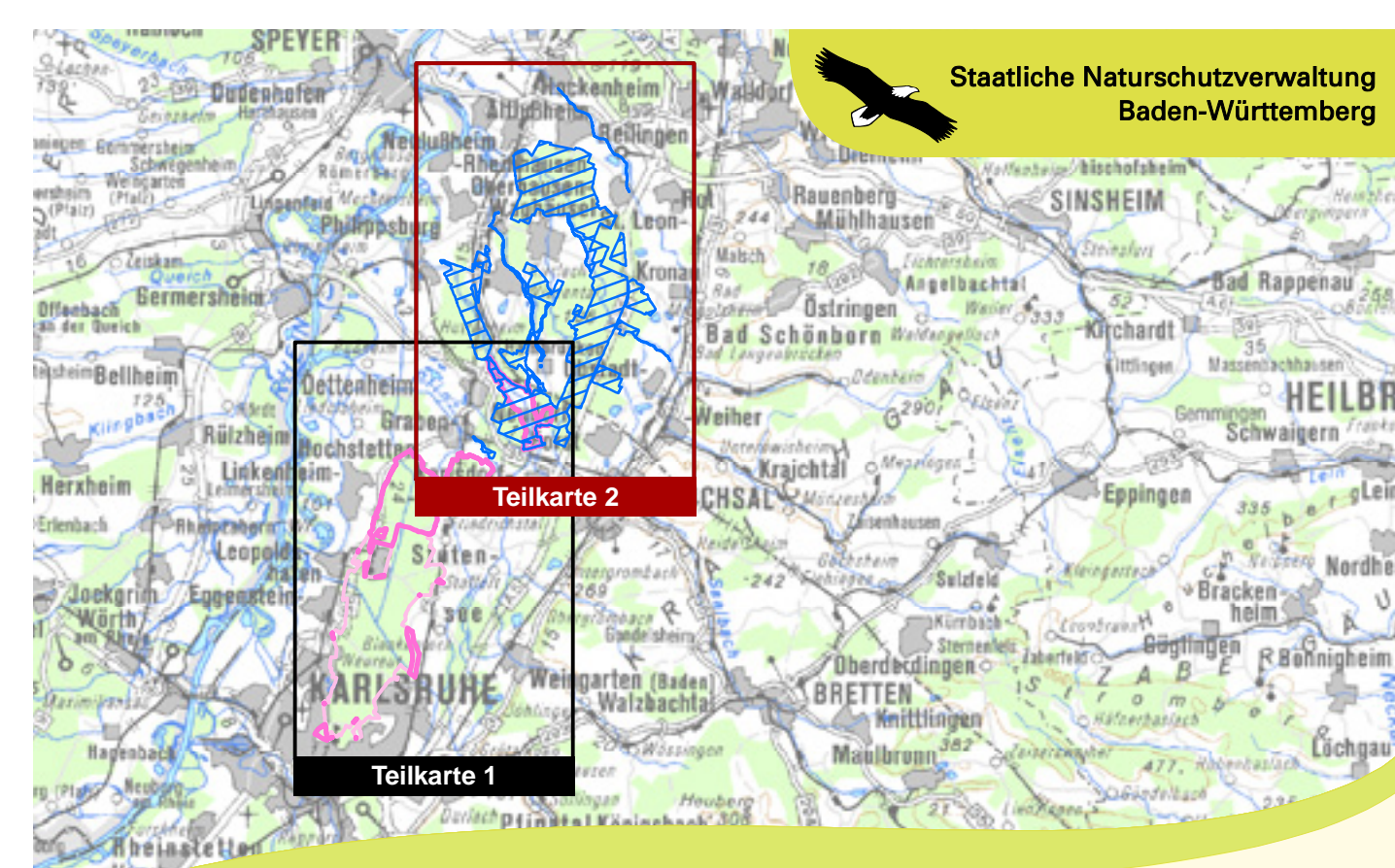
- Bannwald
- Schonwald

### Grundlage:

Topographische Karte 1:500.000 (TÜK500)  
Topographische Karte 1:25.000 (TK25)

© Landesamt für Geoinformation und  
Landentwicklung Baden-Württemberg (LGL)  
(www.lgl-bw.de) Az.: 2851.9-1/19

0 500 1.000 2.000 3.000 Meter



Natura 2000-Managementplan  
für das FFH-Gebiet  
6717-341 Lußhardt zwischen Reilingen und Karlsdorf  
und für die Vogelschutz-Gebiete  
6817-441 Saalbachniederung bei Hambrücken und  
6916-441 Hardtwald nördlich von Karlsruhe (nördliches Teilgebiet)



### Übersichtskarte

Teilkarte 2

Bearbeiter	Dr. V. Späth - ILN Bühl
Gezeichnet	U. Mader - ILN Bühl
Gefertigt	30. 11. 2012
Stand der Kartierung	30. 09. 2011
Maßstab	1 : 5.000



gefördert mit Mitteln der EU



Baden-Württemberg  
REGIERUNGSPRÄSIDIUM KARLSRUHE