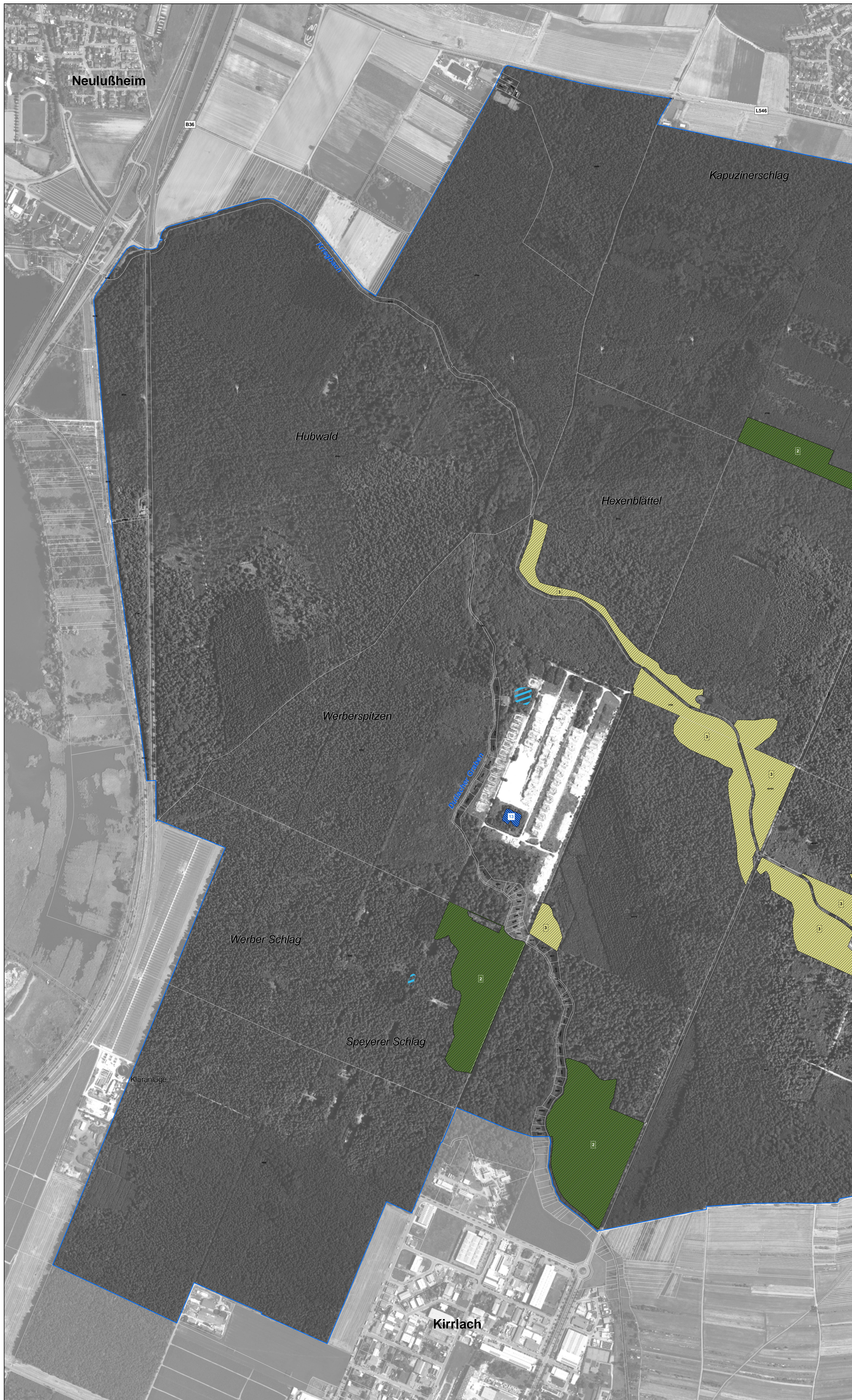


Natura 2000-Managementplan



LEGENDE

- FFH-Gebiet
- Vogelschutzgebiet
- Flurstücksgrenze

Lebensraumtypen

Dünen mit offenen Grasflächen

- 2330 - Binnendünen mit Magerrasen

Gewässer

- 3150 - Natürliche nährstoffreiche Seen
- 3260 - Fließgewässer mit flutender Wasservegetation

Grünland

- 6510 - Magere Flachland-Mähwiesen

Wald

- 9110 - Hainsimsen-Buchwälder
- 9130 - Waldmeister-Buchwälder
- 9160 - Sternmieren-Eichen-Hainbuchenwälder
- 9190 - Bodensaure Eichenwälder auf Sandebenen
- 91E0* - Auenwälder mit Erle, Esche, Weide

* Prioritäre Lebensraumtypen

Bewertung des Erhaltungszustands und Erhaltungsziele (Aufsignatur)

- Erhaltung in hervorragendem Erhaltungszustand - A
- Erhaltung in gutem Erhaltungszustand - B
- Erhaltung in durchschnittlichem oder beschränktem Erhaltungszustand - C

Erläuterung des Kürzels

- 17 Nummer der Erfassungseinheit (es wird die lfd. Nummer der insg. 14-stelligen Zahl genannt)

Die Farbe des Kastens bzw. der Schrift entspricht der Farbe des Lebensraumtyps

Entwicklungsziele auf Flächen ohne LRT-Bestand

Entwicklungsziele auf bestehenden Lebensraumtyp-Flächen werden aus kartografischen Gründen nicht dargestellt. Sie umfassen die Verbesserung und Entwicklung des derzeitigen Erhaltungszustands. (Ausnahme: Flächen, die bereits in hervorragendem Erhaltungszustand sind.)

Dünen mit offenen Grasflächen

- 2330 - Binnendünen mit Magerrasen

Gewässer

- 3150 - Natürliche nährstoffreiche Seen
- 3260 - Fließgewässer mit flutender Wasservegetation

Grünland

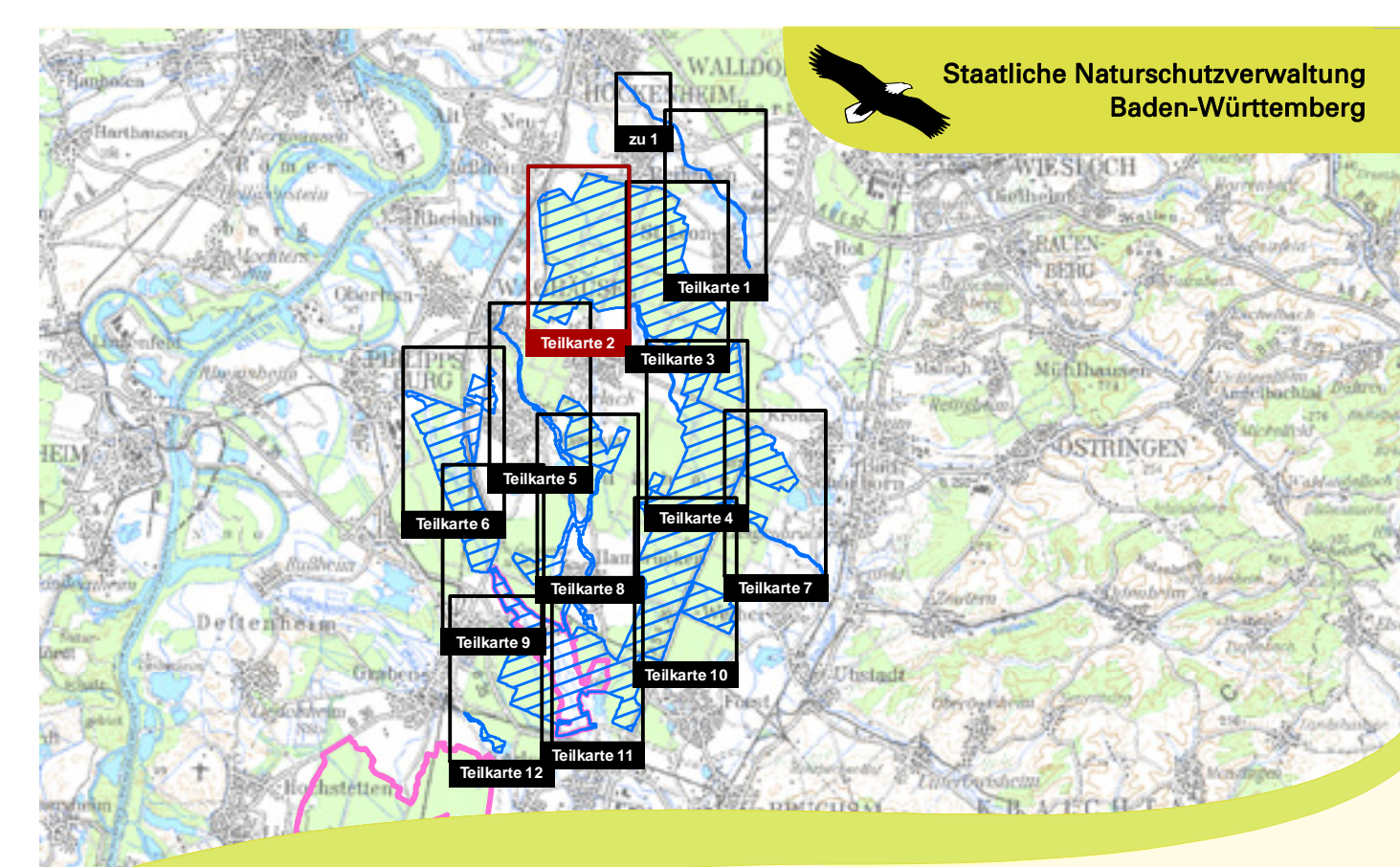
- 6430 - Feuchte Hochstaudenfluren
- 6510 - Magere Flachland-Mähwiesen

Grundlage:

Topographische Übersichtskarte TÜK 200
Orthophoto 1:10.000 (DOP)
Automatisiertes Liegenschaftskataster (ALK)

© Landesamt für Geoinformation und
Landentwicklung Baden-Württemberg (LGL)
(www.lgl-bw.de) Az.: 2851.9-1/19

0 125 250 500 Meter



Natura 2000-Managementplan
für das FFH-Gebiet
6717-341 Lußhardt zwischen Reilingen und Karlsdorf
und für die Vogelschutzgebiete
6817-441 Saalbachniederung bei Hambrücken und
6916-441 Hardtwald nördlich von Karlsruhe (Erweiterung)



Bestands- und Zielekarte FFH-Lebensraumtypen

Teilkarte 2

Bearbeiter Dr. V. Späth - ILN Bühl
Gezeichnet U. Mader - ILN Bühl
Gefertigt 30. 11. 2012
Stand der Kartierung 30. 09. 2011
Maßstab 1 : 5.000

