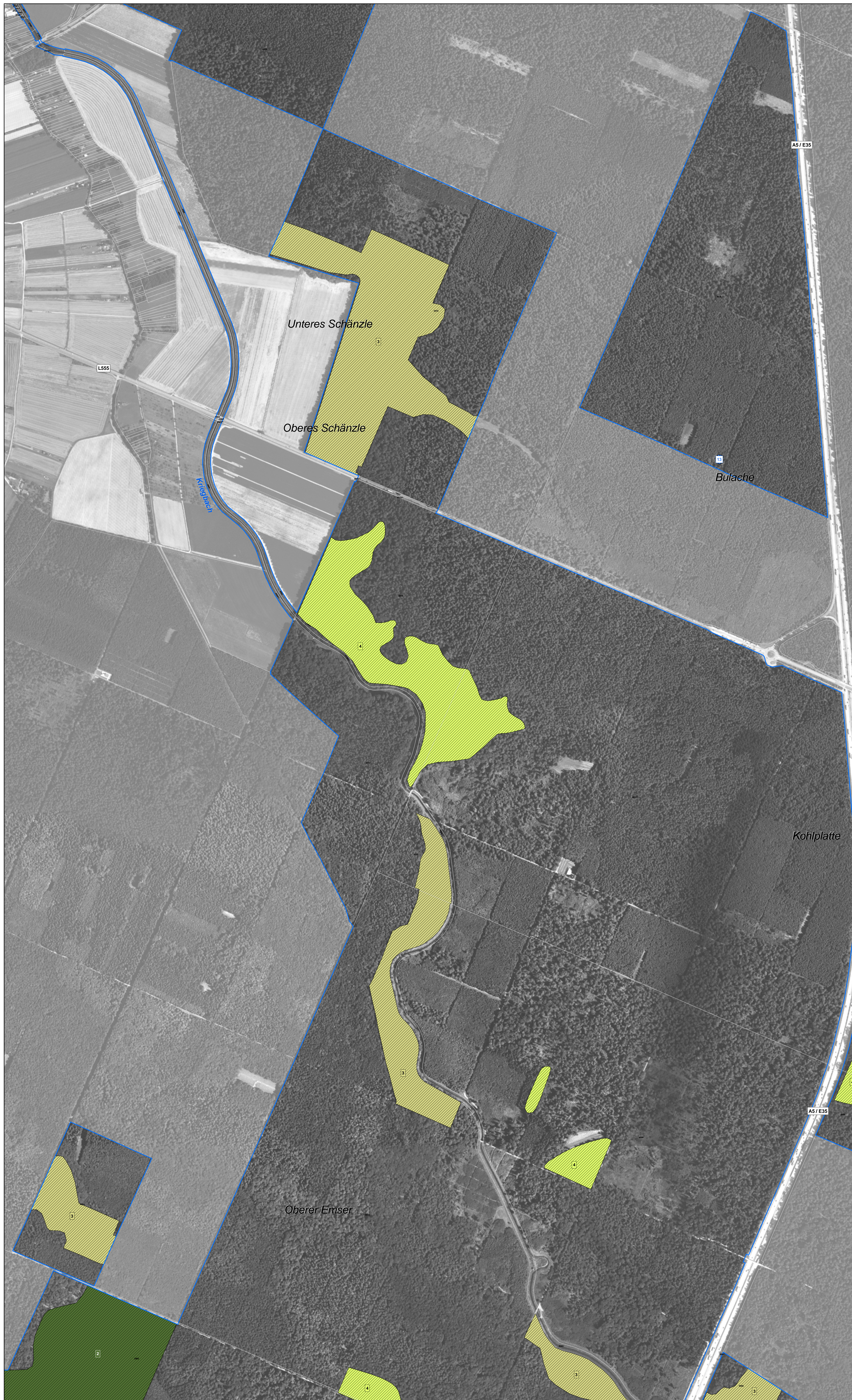


# Natura 2000-Managementplan



**LEGENDE**

FFH-Gebiet  
Flurstücksgrenze

Vogelschutzgebiet

**Lebensraumtypen**

**Dünen mit offenen Grasflächen**

- 2330 - Binnendünen mit Magerrasen

**Gewässer**

- 3150 - Natürliche nährstoffreiche Seen
- 3260 - Fließgewässer mit flutender Wasservegetation

**Grünland**

- 6510 - Magere Flachland-Mähwiesen

**Wald**

- 9110 - Hainsimsen-Buchwälder
- 9130 - Waldmeister-Buchwälder
- 9160 - Sternmieren-Eichen-Hainbuchenwälder
- 9190 - Bodensaure Eichenwälder auf Sandebenen
- 91E0\* - Auenwälder mit Erle, Esche, Weide

\* Prioritäre Lebensraumtypen

**Bewertung des Erhaltungszustands und Erhaltungsziele (Aufsignatur)**

- Erhaltung in hervorragendem Erhaltungszustand - A
- Erhaltung in gutem Erhaltungszustand - B
- Erhaltung in durchschnittlichem oder beschränktem Erhaltungszustand - C

**Erläuterung des Kürzels**

17 Nummer der Erfassungseinheit (es wird die fld. Nummer der insg. 14-stelligen Zahl genannt)  
Die Farbe des Kastens bzw. der Schrift entspricht der Farbe des Lebensraumtyps

**Entwicklungsziele auf Flächen ohne LRT-Bestand**

Entwicklungsziele auf bestehenden Lebensraumtyp-Flächen werden aus kartografischen Gründen nicht dargestellt. Sie umfassen die Verbesserung und Entwicklung des derzeitigen Erhaltungszustands. (Ausnahme: Flächen, die bereits in hervorragendem Erhaltungszustand sind.)

**Dünen mit offenen Grasflächen**

- 2330 - Binnendünen mit Magerrasen

**Gewässer**

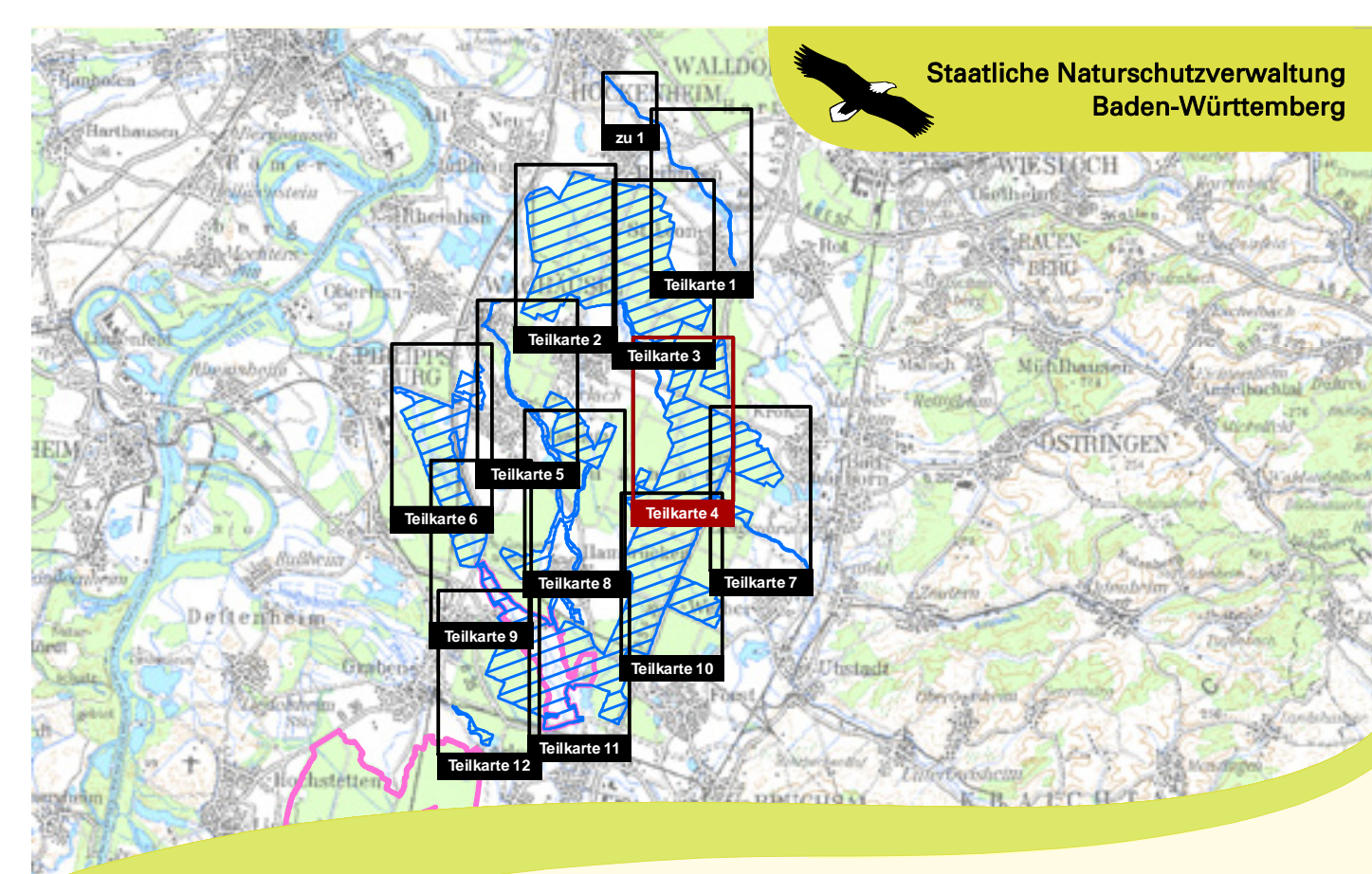
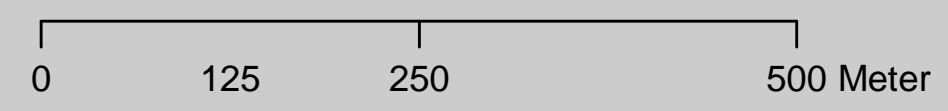
- 3150 - Natürliche nährstoffreiche Seen
- 3260 - Fließgewässer mit flutender Wasservegetation

**Grünland**

- 6430 - Feuchte Hochstaudenfluren
- 6510 - Magere Flachland-Mähwiesen

Grundlage:  
Topographische Übersichtskarte TÜK 200  
Orthophoto 1:10.000 (DOP)  
Automatisiertes Liegenschaftskataster (ALK)

© Landesamt für Geoinformation und  
Landentwicklung Baden-Württemberg (LGL)  
(www.lgl-bw.de) Az.: 2851.9-1/19



Natura 2000-Managementplan  
für das FFH-Gebiet  
6717-341 Lußhardt zwischen Reilingen und Karlsdorf  
und für die Vogelschutzgebiete  
6817-441 Saalbachniederung bei Hambrücken und  
6916-441 Hardtwald nördlich von Karlsruhe (Erweiterung)



## Bestands- und Zielekarte FFH-Lebensraumtypen

Teilkarte 4

Bearbeiter Dr. V. Späth - ILN Bühl  
Gezeichnet U. Mader - ILN Bühl  
Gefertigt 30.11.2012  
Stand der Kartierung 30.09.2011  
Maßstab 1:5.000

