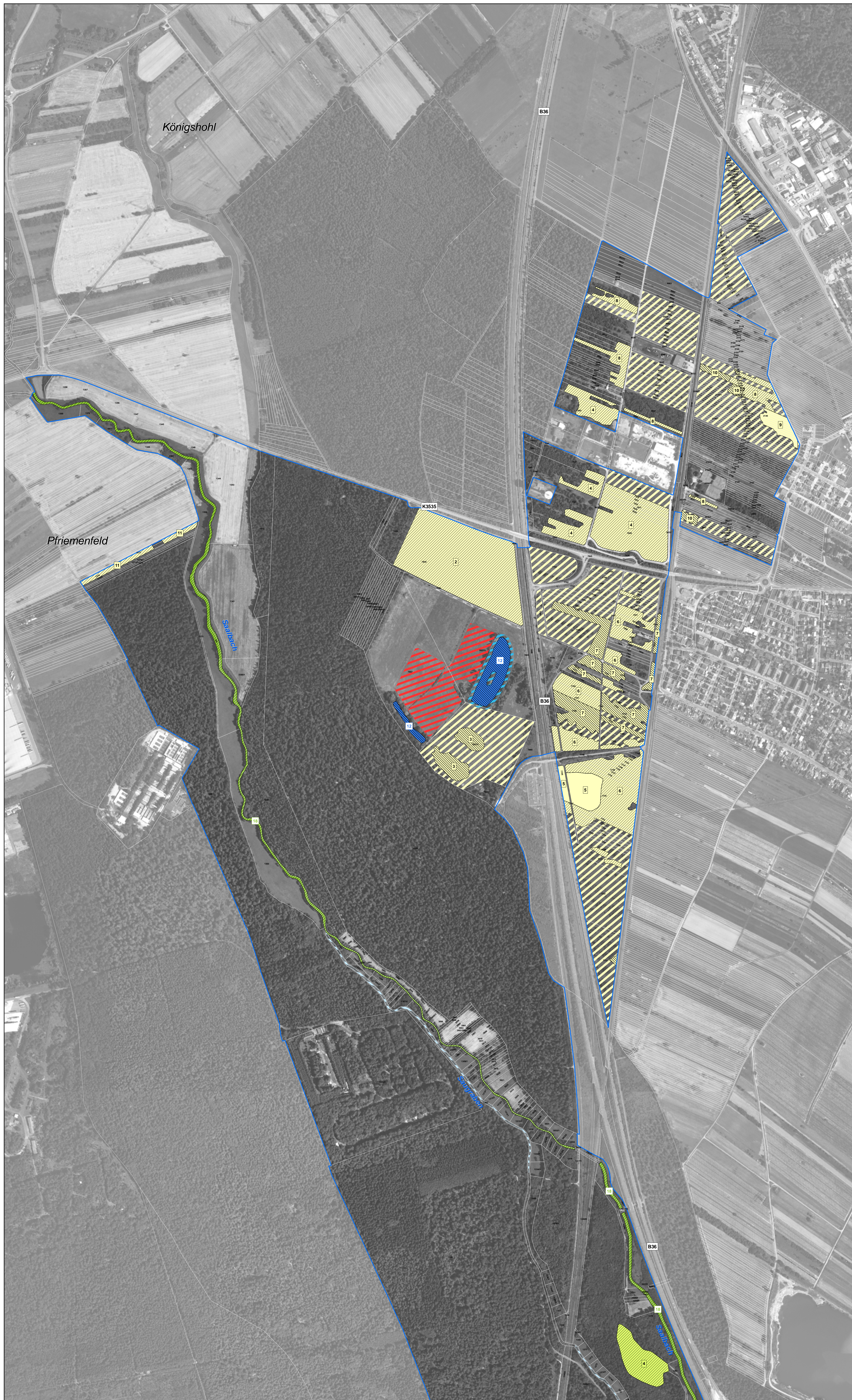


Natura 2000-Managementplan



LEGENDE

FFH-Gebiet (blau umrandet) Vogelschutzgebiet (rosa umrandet)
 Flurstücksgrenze (graue gestrichelte Linie)

Lebensraumtypen

Dünen mit offenen Grasflächen

- 2330 - Binnendünen mit Magerrasen

Gewässer

- 3150 - Natürliche nährstoffreiche Seen
- 3260 - Fließgewässer mit flutender Wasservegetation

Grünland

- 6510 - Magere Flachland-Mähwiesen

Wald

- 9110 - Hainsimsen-Buchenhäuser
- 9130 - Waldmeister-Buchenhäuser
- 9160 - Sternmieren-Eichen-Hainbuchenwälder
- 9190 - Bodensaure Eichenwälder auf Sandebenen
- 91E0* - Auenwälder mit Erle, Esche, Weide

* Prioritäre Lebensraumtypen

Bewertung des Erhaltungszustands und Erhaltungsziele (Aufsignatur)

- Erhaltung in hervorragendem Erhaltungszustand - A (weiß)
- Erhaltung in gutem Erhaltungszustand - B (gelb gestreift)
- Erhaltung in durchschnittlichem oder beschränktem Erhaltungszustand - C (rot gestreift)

Erläuterung des Kürzels

17 Nummer der Erfassungseinheit (es wird die lfd. Nummer der insg. 14-stelligen Zahl genannt)
 Die Farbe des Kastens bzw. der Schrift entspricht der Farbe des Lebensraumtyps

Entwicklungsziele auf Flächen ohne LRT-Bestand

Entwicklungsziele auf bestehenden Lebensraumtyp-Flächen werden aus kartografischen Gründen nicht dargestellt. Sie umfassen die Verbesserung und Entwicklung des derzeitigen Erhaltungszustands. (Ausnahme: Flächen, die bereits in hervorragendem Erhaltungszustand sind.)

Dünen mit offenen Grasflächen

- 2330 - Binnendünen mit Magerrasen

Gewässer

- 3150 - Natürliche nährstoffreiche Seen
- 3260 - Fließgewässer mit flutender Wasservegetation

Grünland

- 6430 - Feuchte Hochstaudenfluren
- 6510 - Magere Flachland-Mähwiesen

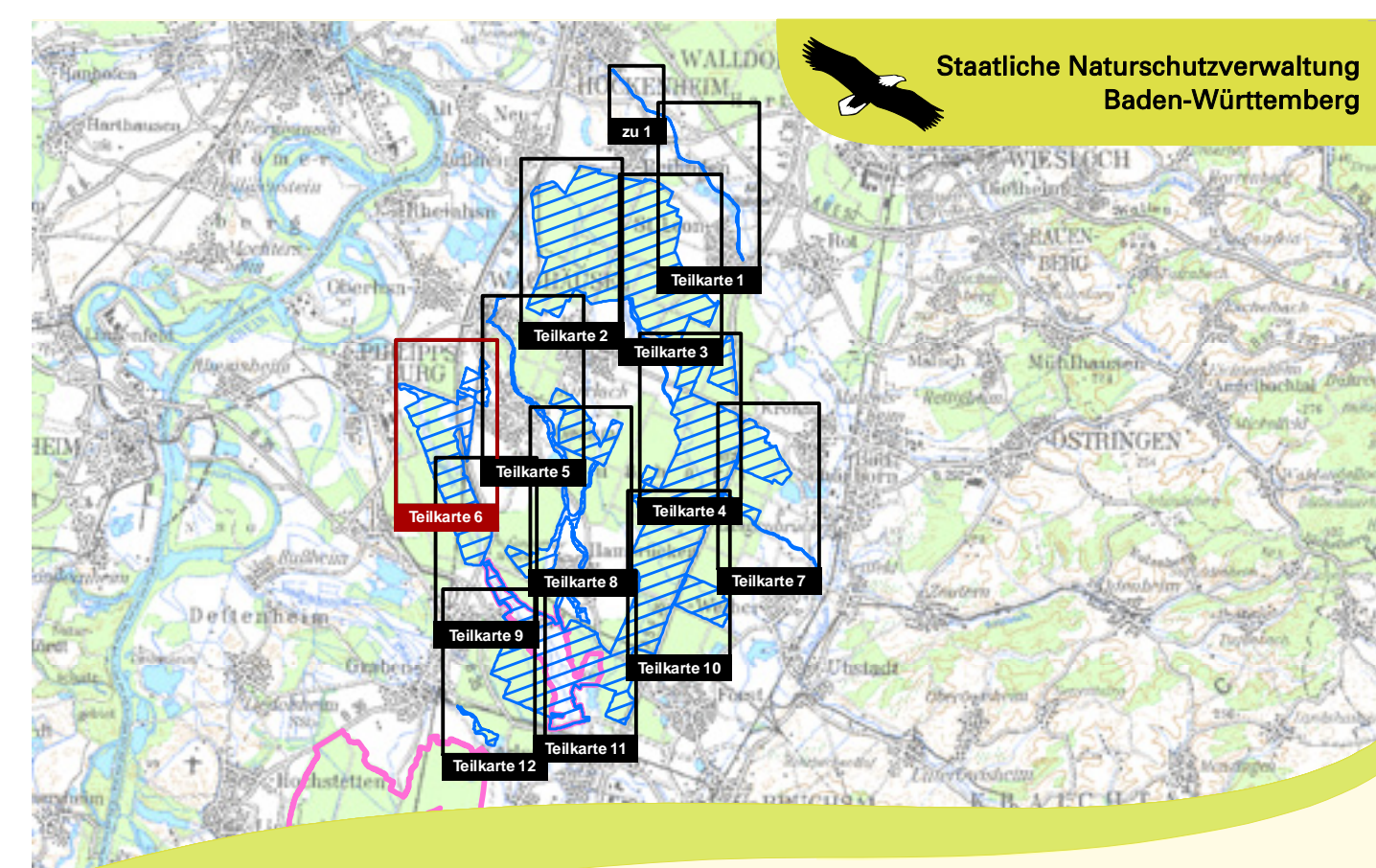
Grundlage:

Topographische Übersichtskarte TÜK 200
 Orthophoto 1:10.000 (DOP)
 Automatisiertes Liegenschaftskataster (ALK)

© Landesamt für Geoinformation und
 Landentwicklung Baden-Württemberg (LGL)
 (www.lgl-bw.de) Az.: 2851.9-1/19

0 125 250 500 Meter

N



Natura 2000-Managementplan
 für das FFH-Gebiet
 6717-341 Lußhardt zwischen Reilingen und Karlsdorf
 und für die Vogelschutzgebiete
 6817-441 Saalbachniederung bei Hambrücken und
 6916-441 Hardtwald nördlich von Karlsruhe (Erweiterung)



Bestands- und Zielekarte FFH-Lebensraumtypen

Teilkarte 6

Bearbeiter: Dr. V. Späth - ILN Bühl
 Gezeichnet: U. Mader - ILN Bühl
 Gefertigt: 30. 11. 2012
 Stand der Kartierung: 30. 09. 2011
 Maßstab: 1 : 5.000



gefördert mit Mitteln der EU



Baden-Württemberg
 REGIERUNGSPRÄSIDIUM KARLSRUHE