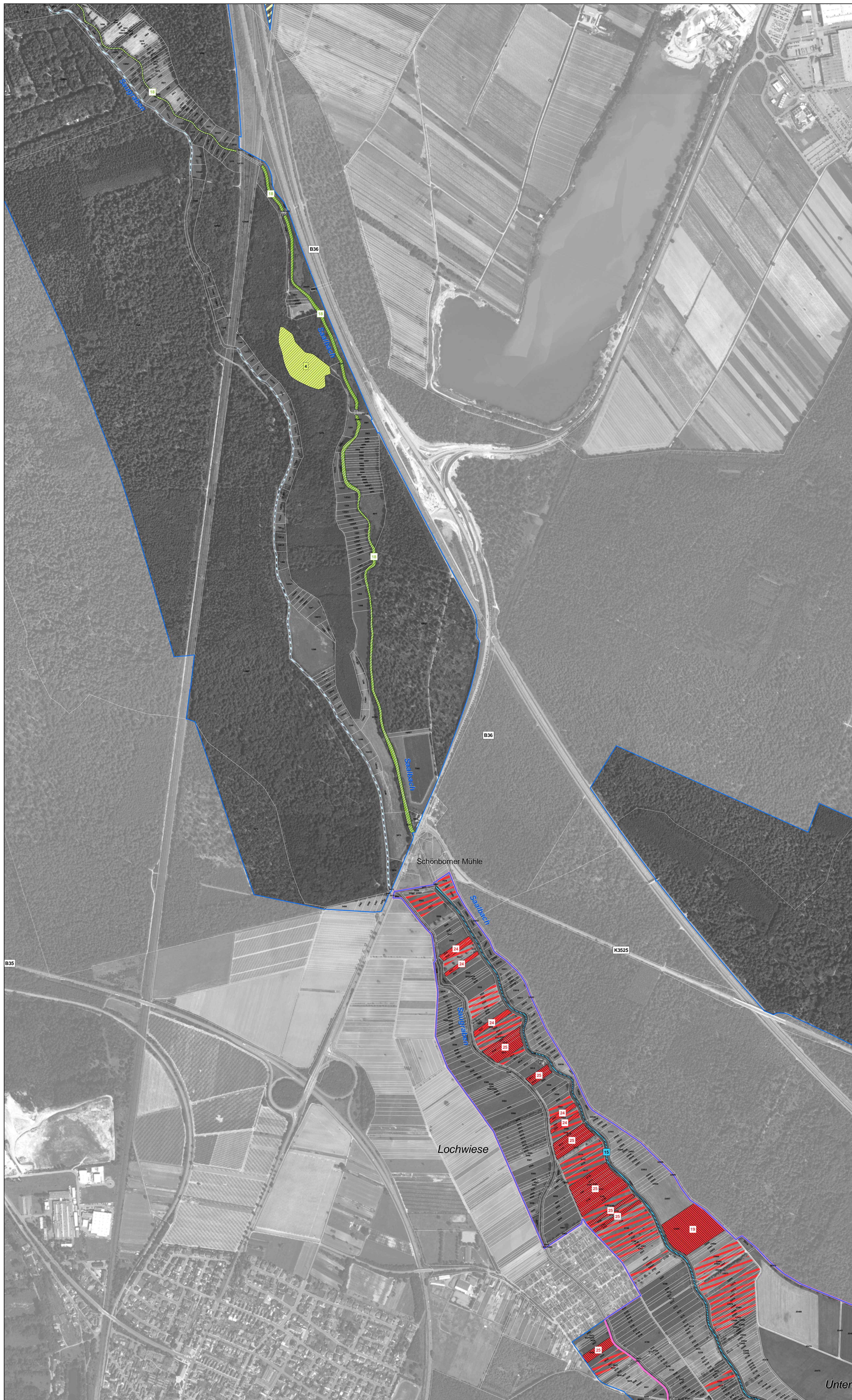


# Natura 2000-Managementplan



**LEGENDE**

FFH-Gebiet  
Flurstücksgrenze

Vogelschutzgebiet

**Lebensraumtypen**

**Dünen mit offenen Grasflächen**

2330 - Binnendünen mit Magerrasen

**Gewässer**

3150 - Natürliche nährstoffreiche Seen  
3260 - Fließgewässer mit flutender Wasservegetation

**Grünland**

6510 - Magere Flachland-Mähwiesen

**Wald**

9110 - Hainsimsen-Buchenswälder  
9130 - Waldmeister-Buchenswälder  
9160 - Sternmieren-Eichen-Hainbuchenwälder  
9190 - Bodensaure Eichenwälder auf Sandebenen  
91E0\* - Auenwälder mit Erle, Esche, Weide

\* Prioritäre Lebensraumtypen

**Bewertung des Erhaltungszustands und Erhaltungsziele (Aufsignatur)**

Erhaltung in hervorragendem Erhaltungszustand - A  
Erhaltung in gutem Erhaltungszustand - B  
Erhaltung in durchschnittlichem oder beschränktem Erhaltungszustand - C

**Erläuterung des Kürzels**

17 Nummer der Erfassungseinheit (es wird die lfd. Nummer der insg. 14-stelligen Zahl genannt)  
Die Farbe des Kastens bzw. der Schrift entspricht der Farbe des Lebensraumtyps

**Entwicklungsziele auf Flächen ohne LRT-Bestand**

Entwicklungsziele auf bestehenden Lebensraumtyp-Flächen werden aus kartografischen Gründen nicht dargestellt. Sie umfassen die Verbesserung und Entwicklung des derzeitigen Erhaltungszustands. (Ausnahme: Flächen, die bereits in hervorragendem Erhaltungszustand sind.)

**Dünen mit offenen Grasflächen**

2330 - Binnendünen mit Magerrasen

**Gewässer**

3150 - Natürliche nährstoffreiche Seen  
3260 - Fließgewässer mit flutender Wasservegetation

**Grünland**

6430 - Feuchte Hochstaudenfluren  
6510 - Magere Flachland-Mähwiesen

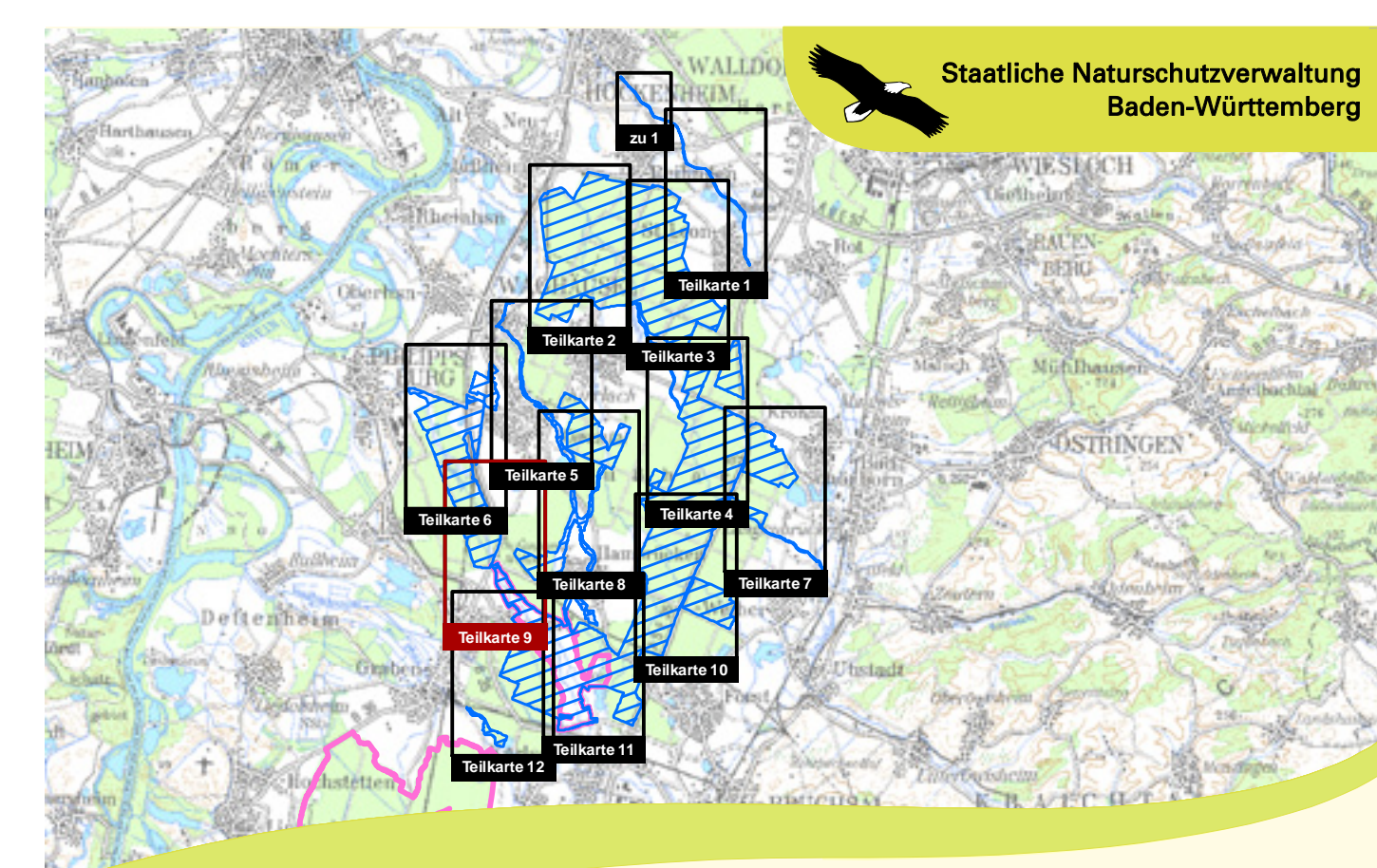
**Grundlage:**

Topographische Übersichtskarte TÜK 200  
Orthophoto 1:10.000 (DOP)  
Automatisiertes Liegenschaftskataster (ALK)

© Landesamt für Geoinformation und  
Landentwicklung Baden-Württemberg (LGL)  
(www.lgl-bw.de) Az.: 2851.9-1/19

0 125 250 500 Meter

N



Natura 2000-Managementplan  
für das FFH-Gebiet  
6717-341 Lußhardt zwischen Reilingen und Karlsdorf  
und für die Vogelschutzgebiete  
6817-441 Saalbachniederung bei Hambrücken und  
6916-441 Hardtwald nördlich von Karlsruhe (Erweiterung)

**Bestands- und Zielekarte  
FFH-Lebensraumtypen**

Teilkarte 9

Bearbeiter Dr. V. Späth - ILN Bühl  
Gezeichnet U. Mader - ILN Bühl  
Gefertigt 30. 11. 2012  
Stand der Kartierung 30. 09. 2011  
Maßstab 1 : 5.000