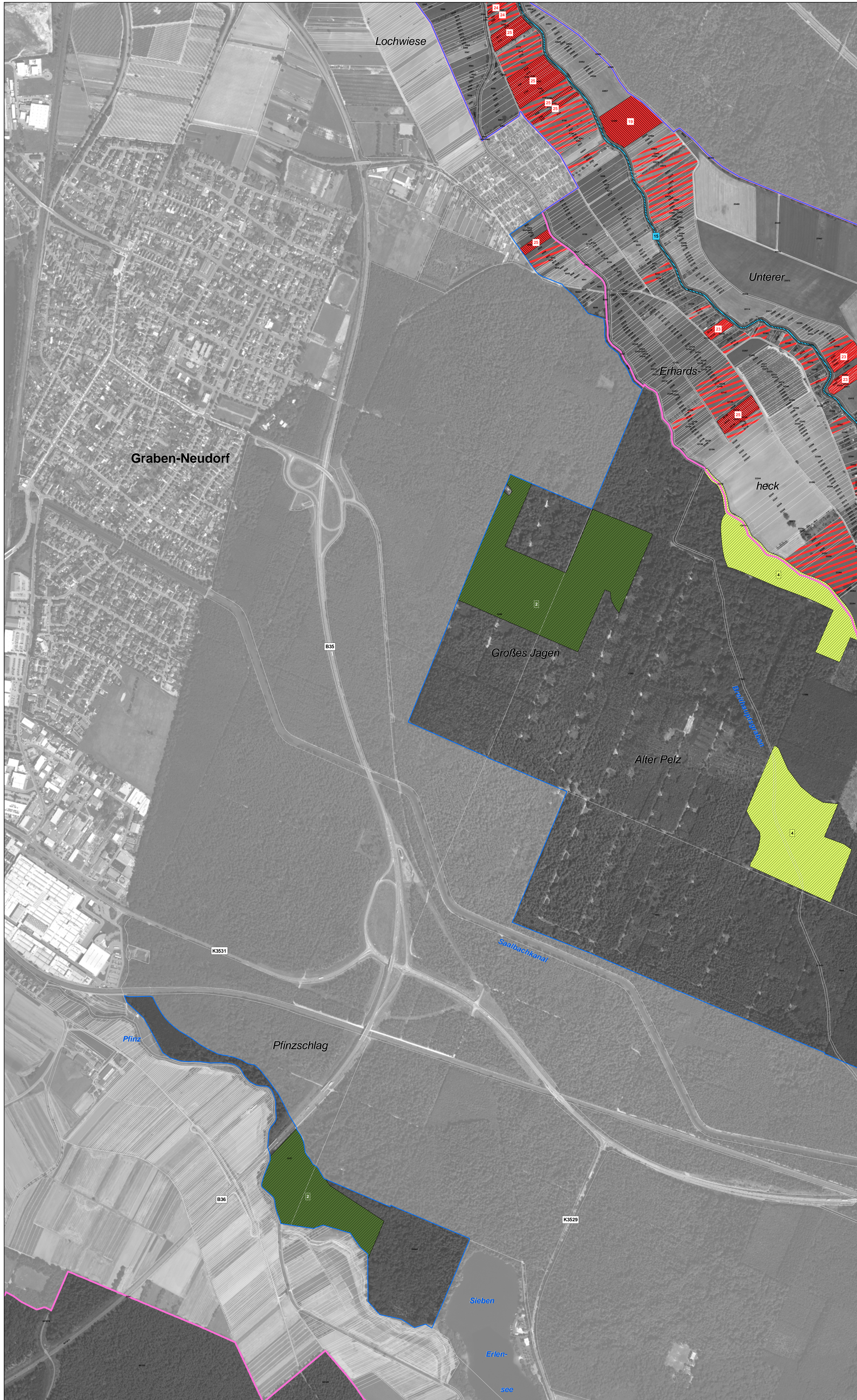


Natura 2000-Managementplan



LEGENDE

FFH-Gebiet (blau umrandet) Vogelschutzgebiet (rosa umrandet)
 Flurstücksgrenze (grau gestrichelt)

Lebensraumtypen

Dünen mit offenen Grasflächen
 2330 - Binnendünen mit Magerrasen

Gewässer
 3150 - Natürliche nährstoffreiche Seen
 3260 - Fließgewässer mit flutender Wasservegetation

Grünland
 6510 - Magere Flachland-Mähwiesen

Wald
 9110 - Hainsimsen-Buchenhäuser
 9130 - Waldmeister-Buchenhäuser
 9160 - Sternmieren-Eichen-Hainbuchenwälder
 9190 - Bodensaure Eichenwälder auf Sandebenen
 91E0* - Auenwälder mit Erle, Esche, Weide

* Prioritäre Lebensraumtypen

Bewertung des Erhaltungszustands und Erhaltungsziele (Aufsignatur)

Erhaltung in hervorragendem Erhaltungszustand - A (weiß)
 Erhaltung in gutem Erhaltungszustand - B (grün gestrichelt)
 Erhaltung in durchschnittlichem oder beschränktem Erhaltungszustand - C (rot gestrichelt)

Erläuterung des Kürzels
 17 Nummer der Erfassungseinheit (es wird die lfd. Nummer der insg. 14-stelligen Zahl genannt)
 Die Farbe des Kastens bzw. der Schrift entspricht der Farbe des Lebensraumtyps

Entwicklungsziele auf Flächen ohne LRT-Bestand

Entwicklungsziele auf bestehenden Lebensraumtyp-Flächen werden aus kartografischen Gründen nicht dargestellt. Sie umfassen die Verbesserung und Entwicklung des derzeitigen Erhaltungszustands. (Ausnahme: Flächen, die bereits in hervorragendem Erhaltungszustand sind.)

Dünen mit offenen Grasflächen
 2330 - Binnendünen mit Magerrasen

Gewässer
 3150 - Natürliche nährstoffreiche Seen
 3260 - Fließgewässer mit flutender Wasservegetation

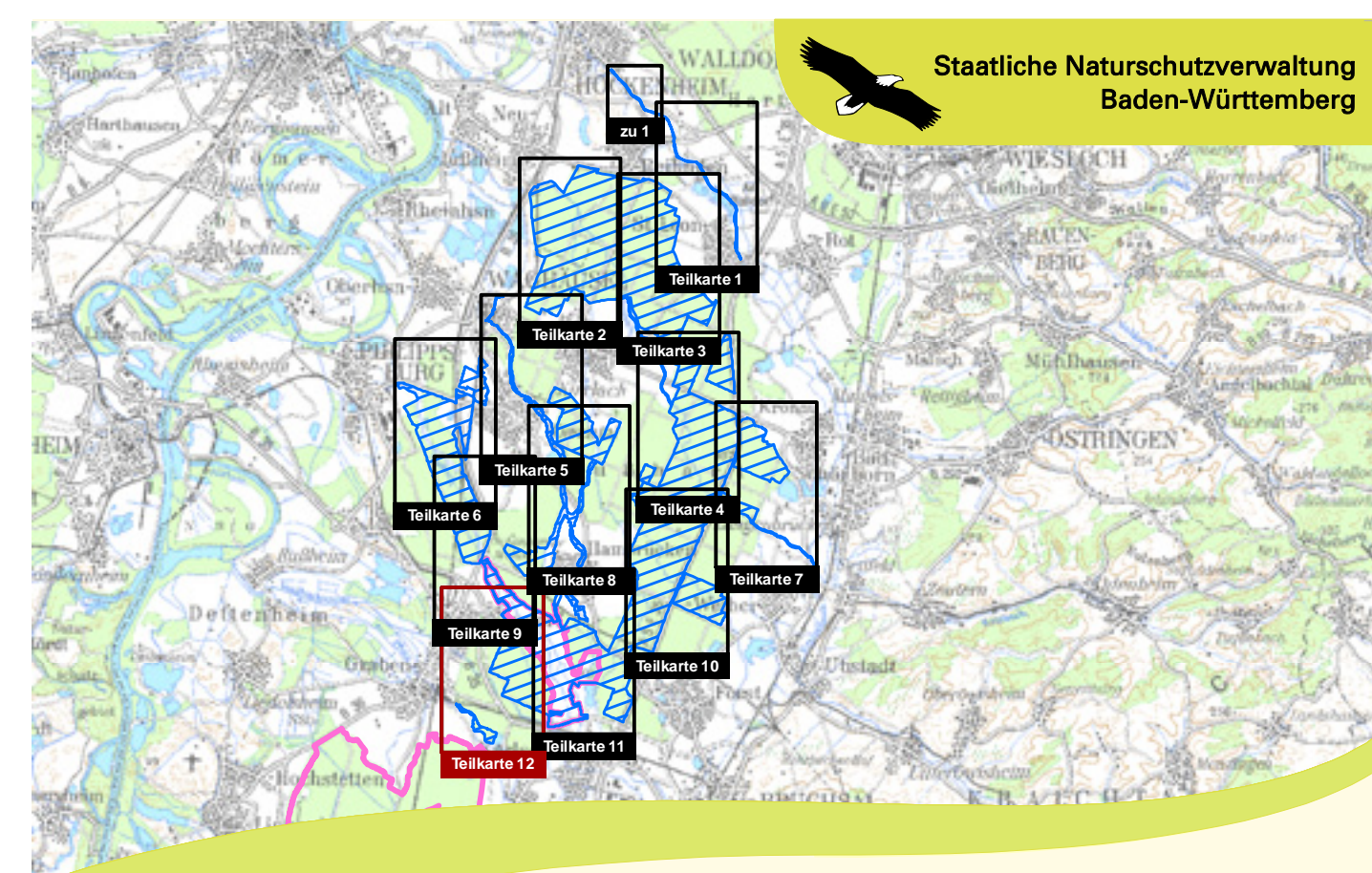
Grünland
 6430 - Feuchte Hochstaudenfluren
 6510 - Magere Flachland-Mähwiesen

Grundlage:
 Topographische Übersichtskarte TÜK 200
 Orthophoto 1:10.000 (DOP)
 Automatisiertes Liegenschaftskataster (ALK)

© Landesamt für Geoinformation und Landentwicklung Baden-Württemberg (LGL) (www.lgl-bw.de) Az.: 2851.9-1/19

0 125 250 500 Meter

N



Natura 2000-Managementplan für das FFH-Gebiet 6717-341 Lußhardt zwischen Reilingen und Karlsdorf und für die Vogelschutzgebiete 6817-441 Saalbachniederung bei Hambrücken und 6916-441 Hardtwald nördlich von Karlsruhe (Erweiterung)

Bestands- und Zielekarte FFH-Lebensraumtypen
 Teilkarte 12

Bearbeiter: Dr. V. Späth - ILN Bühl
 Gezeichnet: U. Mader - ILN Bühl
 Gefertigt: 30. 11. 2012
 Stand der Kartierung: 30. 09. 2011
 Maßstab: 1 : 5.000

