

TK 100 - M 1:150.000



**Managementplan  
für das FFH-Gebiet 7215-341  
Wälder und Wiesen um Baden-Baden**

**Bestands- und Zielkarte  
Lebensraumtypen  
Teilkarte 7**

**Bearbeiter** Michael Schaal, Marisa Molinari  
**Gezeichnet** Thanh Schmitt-Vu, Gert Sielaff  
**Gefertigt** 09.01.2012  
**Stand der Kartierung** 01.10.2008  
**Maßstab** 1 : 5.000



**Baden-Württemberg**  
REGIERUNGSPRÄSIDIUM KARLSRUHE



Dieses Projekt wird von  
der Europäischen Union  
kofinanziert (ELER)

**Legende Bestands- und Zielkarte Lebensraumtypen:**

**Erhaltungsziele für Lebensraumtypen**

- A** Erhaltung in hervorragendem Zustand
- B** Erhaltung in gutem Zustand
- C** Erhaltung in durchschnittlichem Zustand

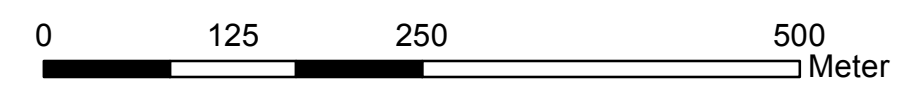
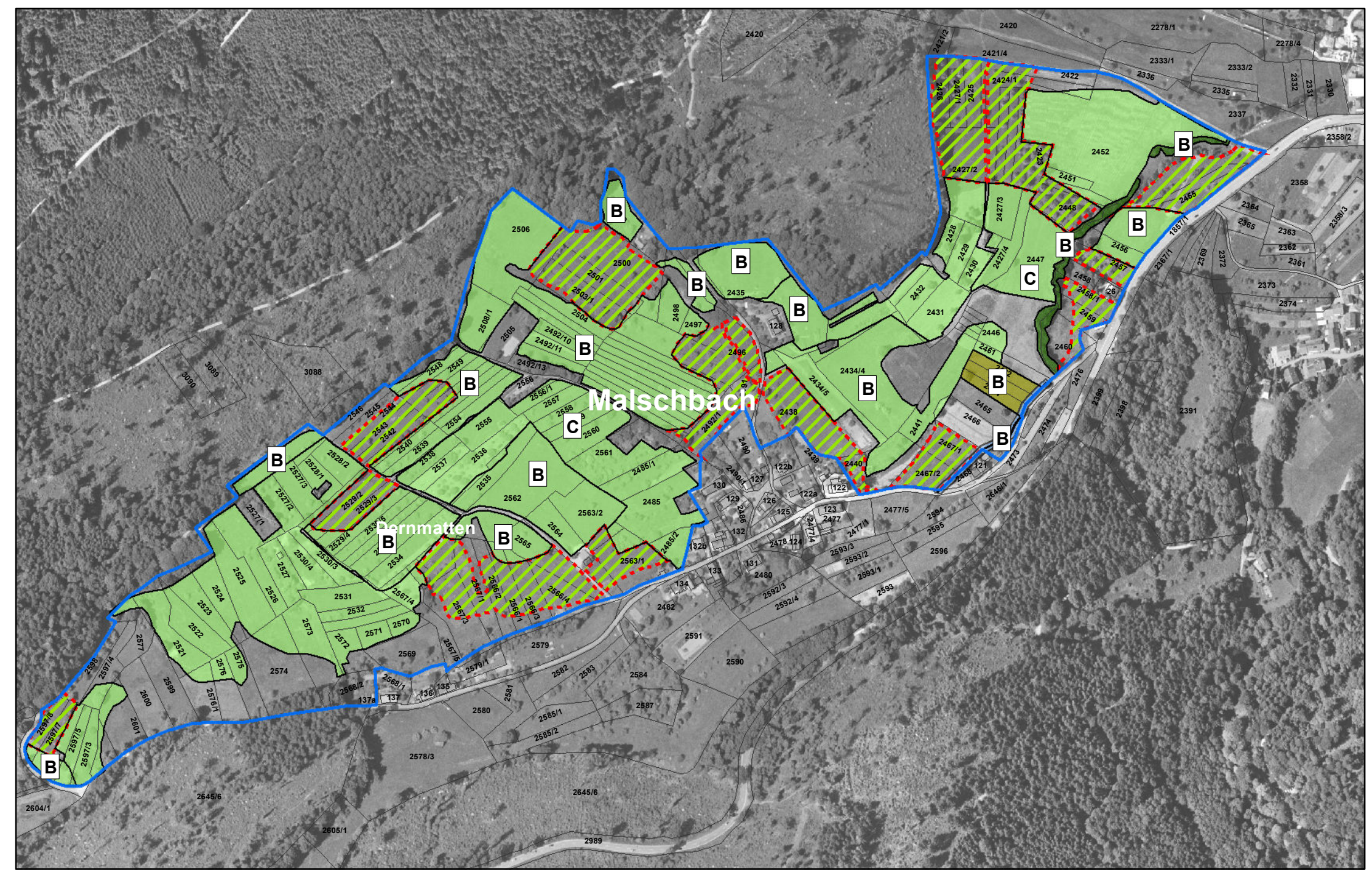
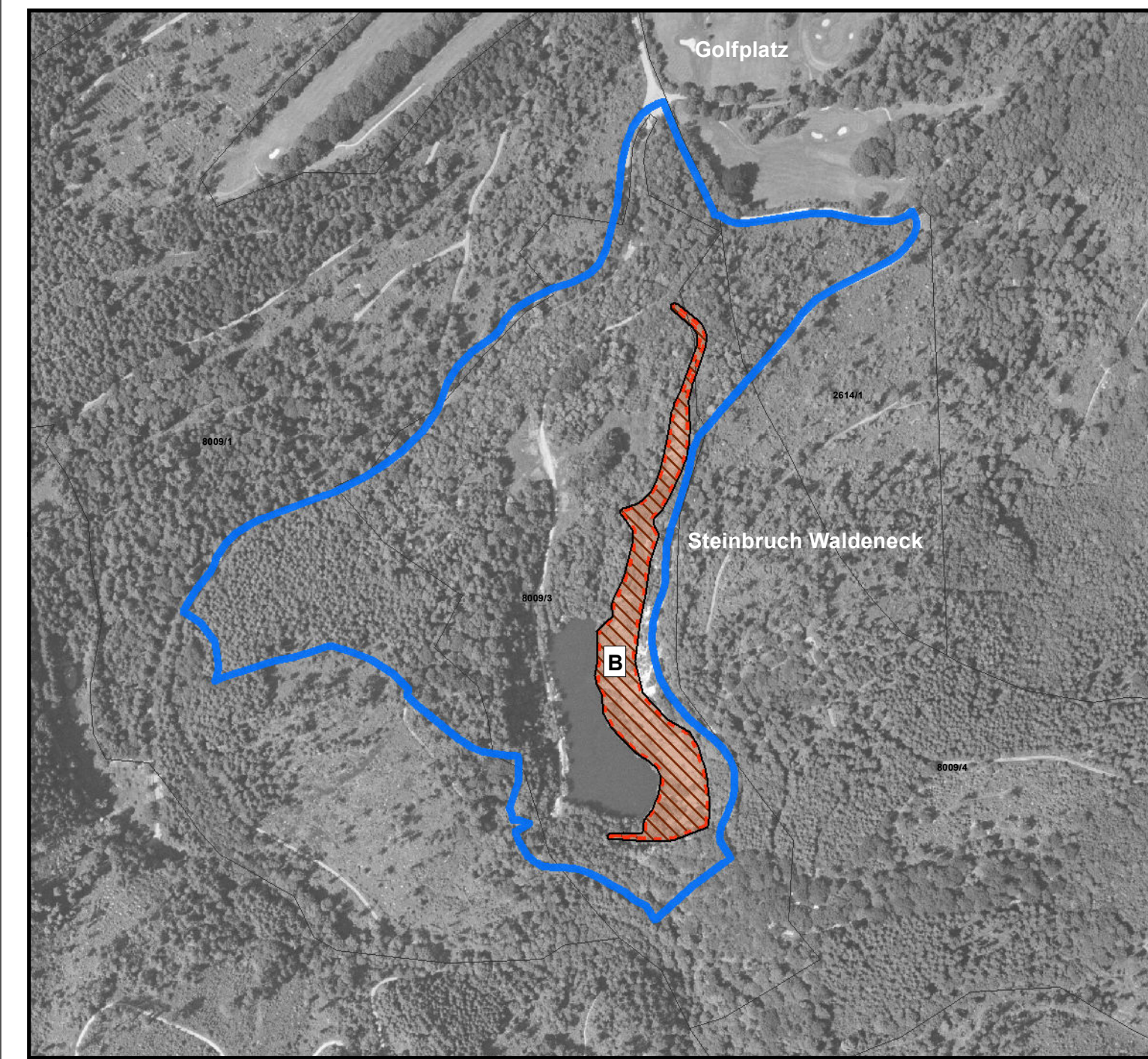
**Ziele für Lebensraumtypen**

| Erhaltung | Entwicklung |   |
|-----------|-------------|---|
|           |             | Fließgewässer mit flutender Wasservegetation (LRT 3260) |
|           |             | Kalk-Magerrasen (orchideenreiche Bestände*) (LRT *6210) |
|           |             | Artenreiche Borstgrasrasen (LRT *6230)                  |
|           |             | Pfeifengraswiese (LRT 6412)                             |
|           |             | Feuchte Hochstaudenfluren (LRT 6431)                    |
|           |             | Magere Flachland-Mähwiesen (LRT 6510)                   |
|           |             | Kalktuffquellen (LRT 7220)                              |
|           |             | Silikatschutthalden (LRT 8150)                          |
|           |             | Kalkfelsen mit Felsspaltvegetation (LRT 8210)           |
|           |             | Silikatfelsen mit Felsspaltvegetation (LRT 8220)        |
|           |             | Pionierrasen auf Silikatfelskuppen (LRT 8230)           |
|           |             | Hainsimsen-Buchenwald (LRT 9110)                        |
|           |             | Waldmeister-Buchenwald (LRT 9130)                       |
|           |             | Schlucht- und Hangmischwald (LRT 9180)                  |
|           |             | Auenwälder mit Erle, Esche, Weide (LRT *91E0)           |

\* *prioritärer Lebensraumtyp*

Ausführliche Erhaltungs- und Entwicklungsziele sind im Textteil formuliert.  
Entwicklungsziele zur Optimierung des derzeitigen Zustandes der Offenland-Lebensraumtypen werden kartographisch nicht dargestellt. Diese sind im Textteil formuliert.

- Grenze des FFH-Gebiets 7215-341 Wälder und Wiesen um Baden-Baden
- Flurstücksgrenzen mit Flurstücksnummer



Grundlage:  
Orthophoto 1:10.000 (DOP)  
Befliegung 2005  
© Landesamt für Geoinformation und  
Landentwicklung Baden-Württemberg  
(www.lgi-bw.de) Az.: 2851.9-1/19