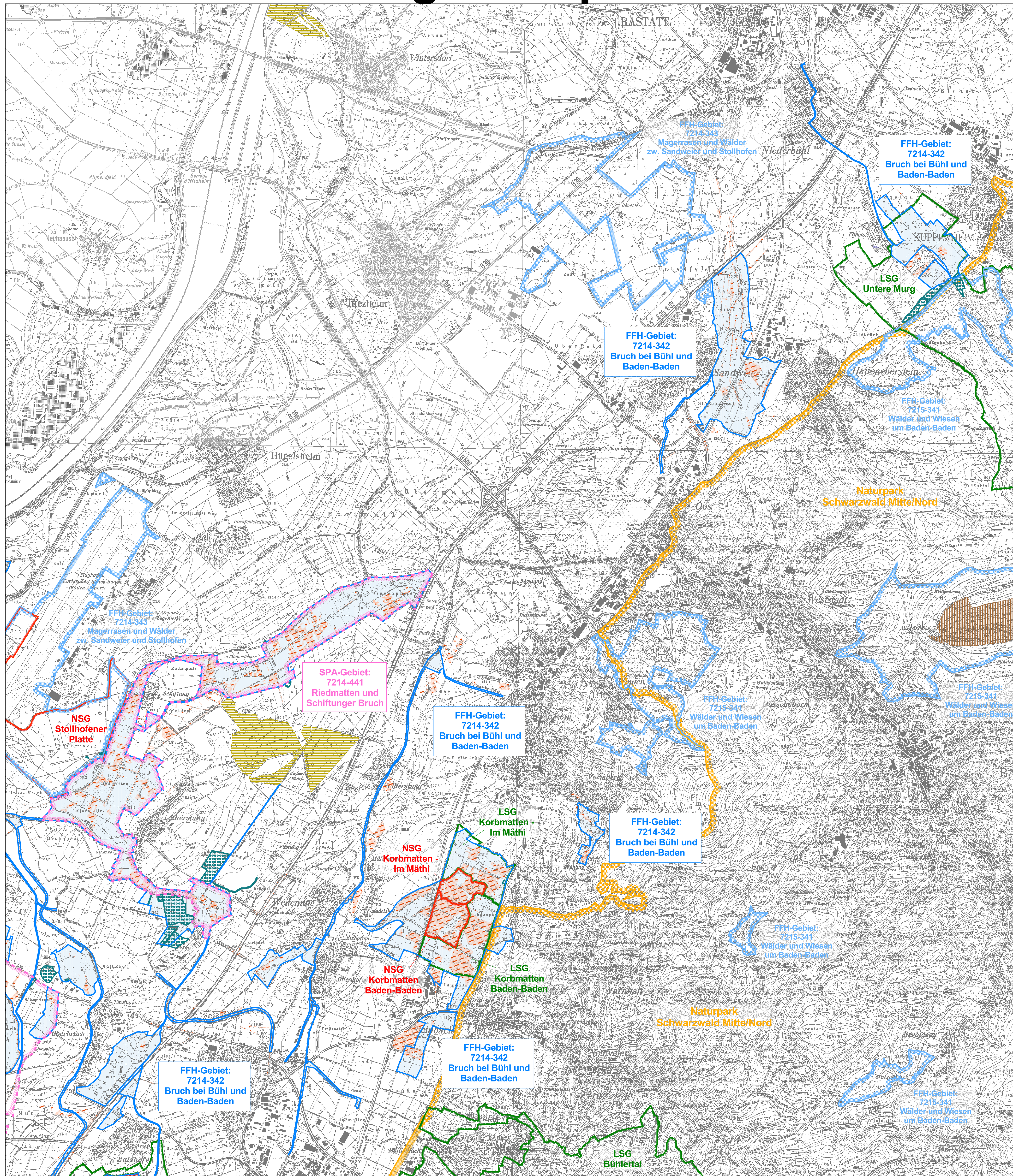


Natura 2000-Managementplan



LEGENDE

- FFH-Gebiet 7214-342 (Bruch bei Bühl und Baden-Baden)
- angrenzende FFH-Gebiete
- SPA-Gebiet 7214-441 (Riedmatten und Schiffinger Bruch) und SPA-Gebiet 7314-441 (Acher-Niederung)

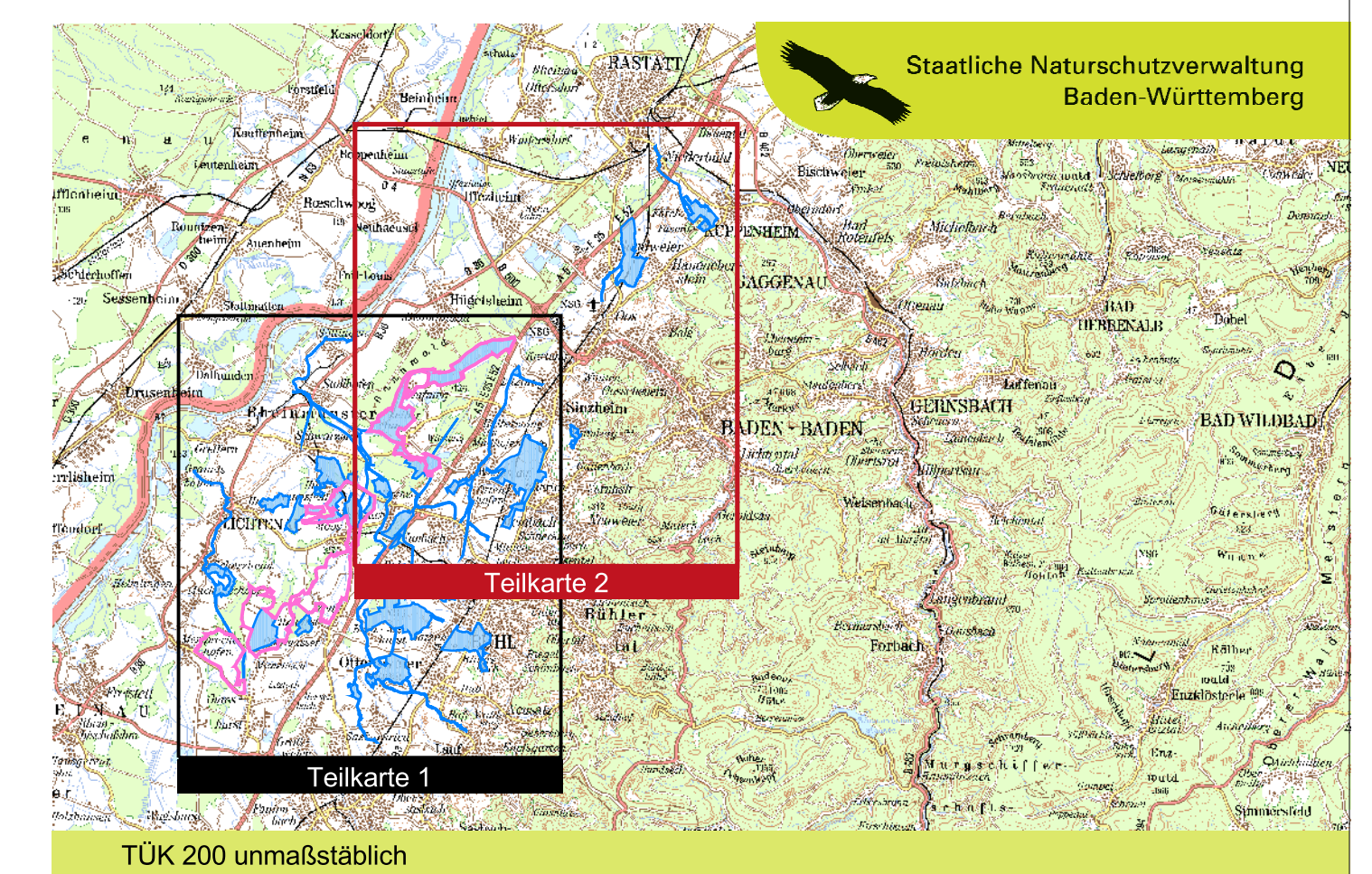
Schutzkategorien

- Naturschutzgebiet (NSG)
- Landschaftsschutzgebiet (LSG)
- Naturpark (NAP)
- Biotop gem. §32 NatSchG Baden-Württemberg
- Biotop gem. §30 WaldG Baden-Württemberg
- Bannwald
- Schonwald


Grundlage:
Topographische Karte 1:25.000 (TK25)
© Landesamt für Geoinformation und Landentwicklung BW
(www.lgl-bw.de) Az.: 2851.9-1/19

0 1250 2500 Meter

N



Managementplan für die Natura 2000-Gebiete 7214-342 "Bruch bei Bühl und Baden-Baden" 7214-441 "Riedmatten und Schiffinger Bruch" 7314-441 "Acher-Niederung"



Übersichtskarte der bestehenden Schutzgebiete

Teilkarte 2

Bearbeiter	Dr. V. Späth - ILN Bühl
Gezeichnet	U. Mader - ILN Bühl
Gefertigt	31. 01. 2013
Stand der Kartierung	31. 08. 2012
Maßstab	1 : 25.000

