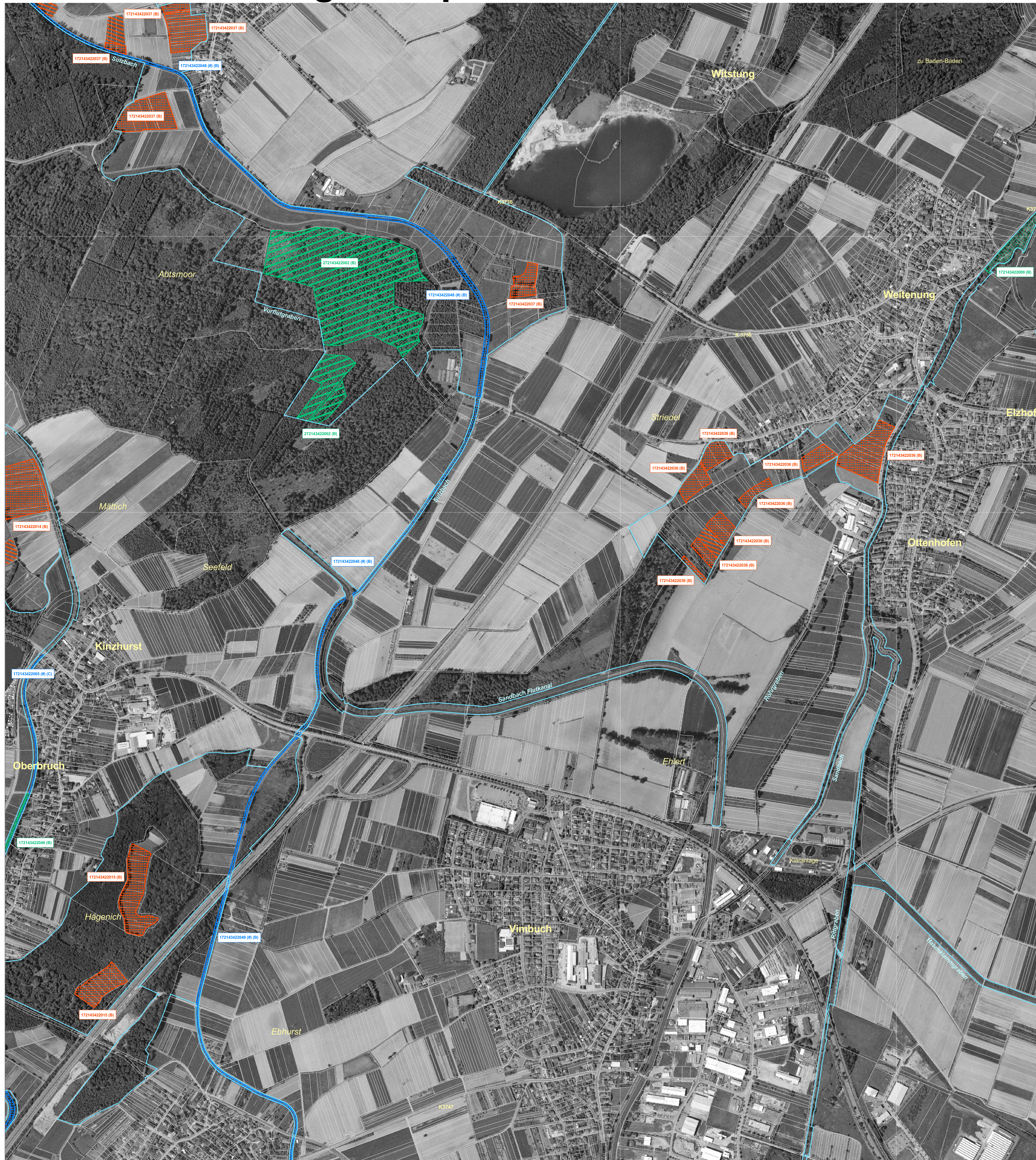


# Natura 2000-Managementplan



**LEGENDE**

FFH-Gebietsgrenze  
Flurstücke

**Lebensraumtypen Bestand und Erhaltungsziele**

368163412074 (H) (A) Nummer der Erfassungseinheit; steht am Ende der Nummer ein (H), gibt es innerhalb der Erfassungseinheit einen weiteren kleinfächigen Lebensraumtyp. Der Buchstabe in Klammern gibt die Bewertung des Erhaltungszustandes an, sofern eine Einstufung vorliegt.  
A = hervorragend  
B = gut  
C = durchschnittlich oder beschränkt  
Die Farbe des Kästchens bzw. der Schrift entspricht der Farbe des Lebensraumtyps.

**Gewässer**  
3260 - Fließgewässer mit flutender Wasservegetation  
In dem Lebensraumtyp 3260 kann kleinfächig der Lebensraumtyp 6430 vorkommen

**Wiesen**  
6410 - Pfeifengraswiesen  
6430 - Feuchte Hochstaudenfluren  
6510 - Magere Flachland-Mähwiesen

**Wald**  
9160 - Sternmieren-Eichen-Hainbuchenwald  
91E0\* - Auenwälder mit Erle, Esche, Weide;  
In dem Lebensraumtyp 91E0 kann kleinfächig der Lebensraumtyp 6430 vorkommen

\* Prioritäre Lebensräume

**Entwicklungsziele**

**Gewässer**  
3260 - Fließgewässer mit flutender Wasservegetation  
In dem Lebensraumtyp 3260 kann kleinfächig der Lebensraumtyp 6430 vorkommen

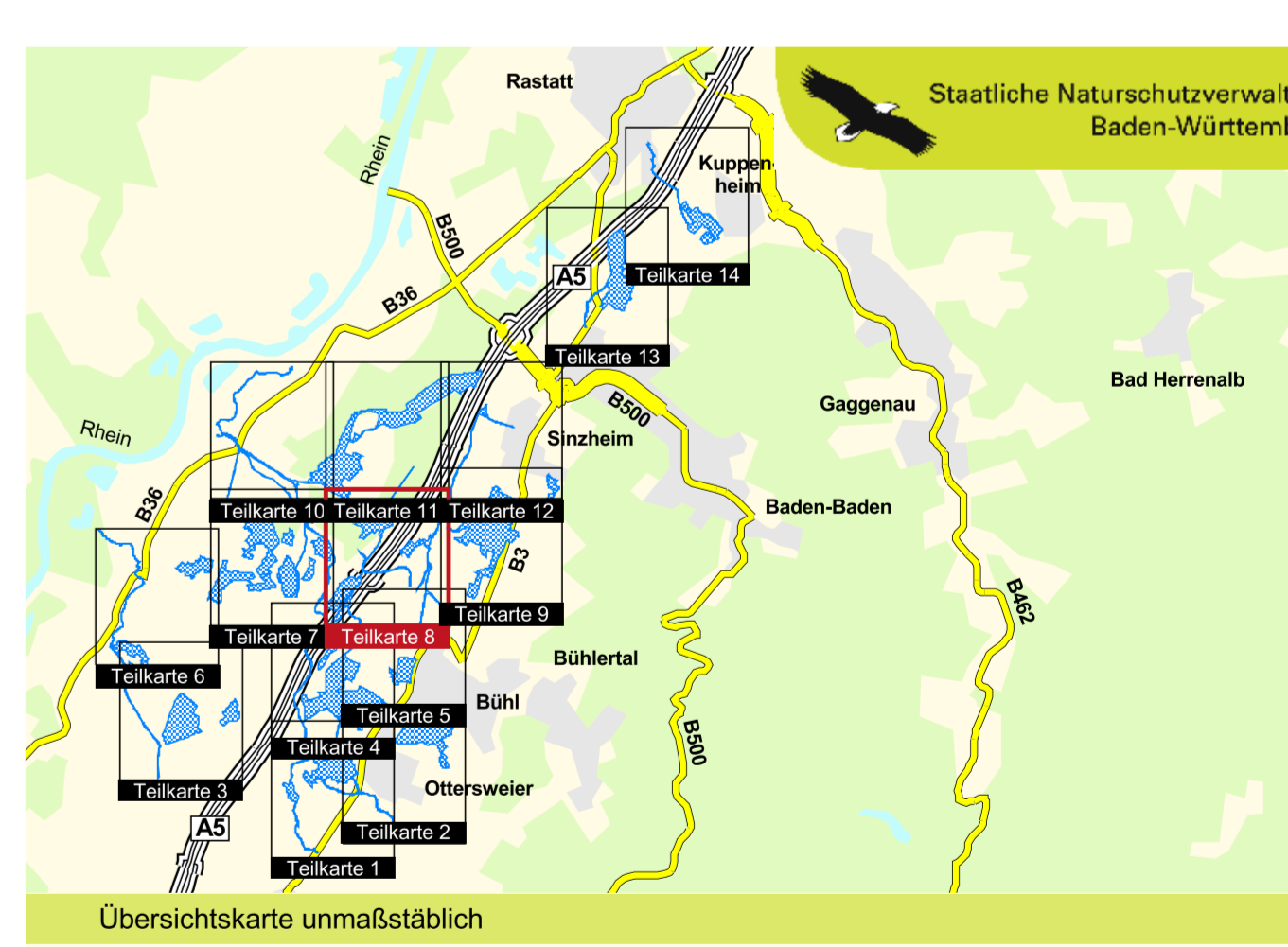
**Wiesen**  
6410 - Pfeifengraswiesen  
6430 - Feuchte Hochstaudenfluren  
6510 - Magere Flachland-Mähwiesen

**Wald**  
9160 - Sternmieren-Eichen-Hainbuchenwald  
91E0\* - Auenwälder mit Erle, Esche, Weide;  
In dem Lebensraumtyp 91E0 kann kleinfächig der Lebensraumtyp 6430 vorkommen

\* Prioritäre Lebensräume

**Grundlage:**  
Orthophoto 1:10.000 (DOP)  
Automatisiertes Liegenschaftskataster (ALK)  
© Landesamt für Geoinformation und Landentwicklung BW  
(www.lgl-bw.de) Az.: 2851.9-1/19

0 250 500 750 Meter



Managementplan  
für das FFH-Gebiet 7214-342  
"Bruch bei Bühl und Baden-Baden"

**NATURA 2000**

**Bestands- und Zielekarte  
Lebensraumtypen**

Teilkarte 8

Bearbeiter Dr. V. Späth - ILN Bühl  
Gezeichnet J. Lehmann, U. Mader - ILN Bühl  
Gefertigt 31.01.2013  
Stand der Kartierung 31.08.2012  
Maßstab 1:5.000