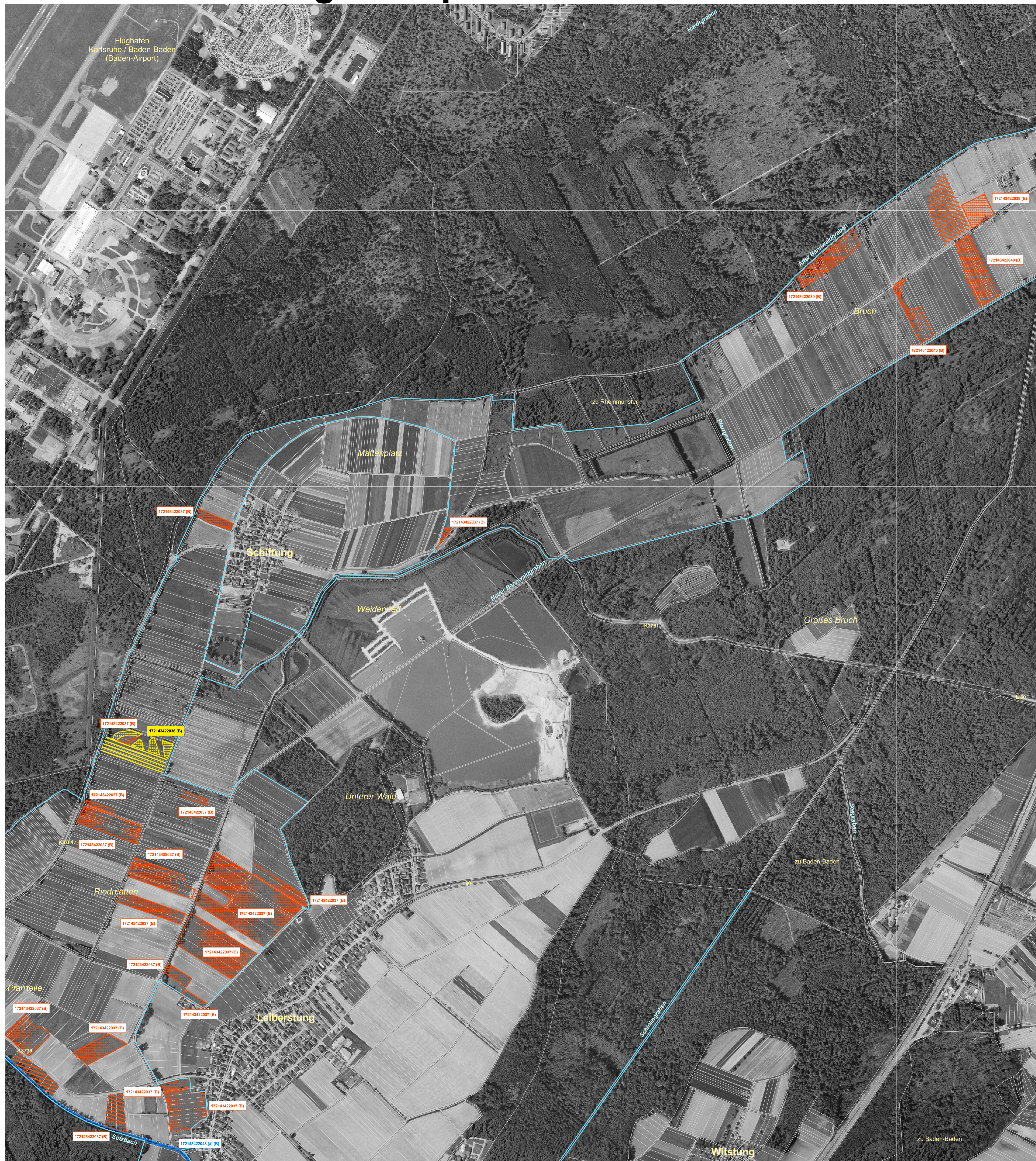


Natura 2000-Managementplan



LEGENDE

FFH-Gebietsgrenze
Flurstücke

Lebensraumtypen Bestand und Erhaltungsziele

368163412074 (H) (A) Nummer der Erfassungseinheit; steht am Ende der Nummer ein (#), gibt es innerhalb der Erfassungseinheit einen weiteren kleinflächigen Lebensraumtyp. Der Buchstabe in Klammern gibt die Bewertung des Erhaltungszustandes an, sofern eine Einstufung vorliegt.
A = hervorragend
B = gut
C = durchschnittlich oder beschränkt
Die Farbe des Kästchens bzw. der Schrift entspricht der Farbe des Lebensraumtyps.

Gewässer

3260 - Fließgewässer mit flutender Wasservegetation
In dem Lebensraumtyp 3260 kann kleinflächig der Lebensraumtyp 6430 vorkommen

Wiesen

6410 - Pfeifengraswiesen
6430 - Feuchte Hochstaudenfluren
6510 - Magere Flachland-Mähwiesen

Wald

9160 - Sternmieren-Eichen-Hainbuchenwald
91E0* - Auenwälder mit Erle, Esche, Weide;
In dem Lebensraumtyp 91E0 kann kleinflächig der Lebensraumtyp 6430 vorkommen

* Prioritäre Lebensräume

Entwicklungsziele

Gewässer

3260 - Fließgewässer mit flutender Wasservegetation
In dem Lebensraumtyp 3260 kann kleinflächig der Lebensraumtyp 6430 vorkommen

Wiesen

6410 - Pfeifengraswiesen
6430 - Feuchte Hochstaudenfluren
6510 - Magere Flachland-Mähwiesen

Wald

9160 - Sternmieren-Eichen-Hainbuchenwald
91E0* - Auenwälder mit Erle, Esche, Weide;
In dem Lebensraumtyp 91E0 kann kleinflächig der Lebensraumtyp 6430 vorkommen

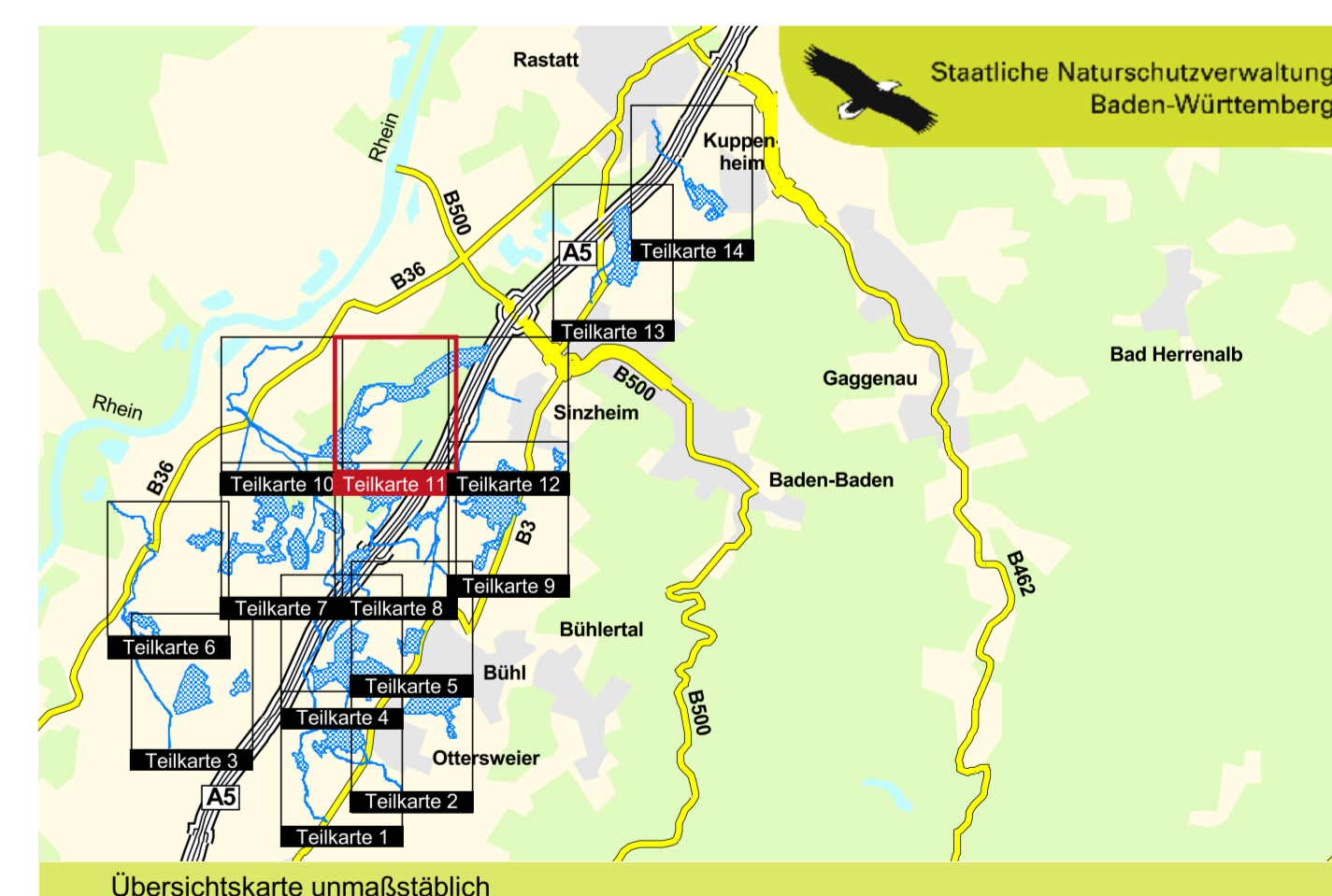
* Prioritäre Lebensräume

Grundlage:
Orthophoto 1:10.000 (DOP)
Automatisiertes Liegenschaftskataster (ALK)

© Landesamt für Geoinformation und Landentwicklung BW
(www.lgl-bw.de) Az.: 2851.9-1/19

0 250 500 750 Meter

N



Managementplan
für das FFH-Gebiet 7214-342
"Bruch bei Bühl und Baden-Baden"

NATURA 2000

Bestands- und Zielekarte Lebensraumtypen

Teilkarte 11

Bearbeiter: Dr. V. Späth - ILN Bühl
Gezeichnet: J. Lehmann, U. Mader - ILN Bühl
Gefertigt: 31.01.2013
Stand der Kartierung: 31.08.2012
Maßstab: 1:5.000

Baden-Württemberg
REGIERUNGSPRÄSIDIUM KARLSRUHE

Dieses Projekt wird von der Europäischen Union kofinanziert (ELER)