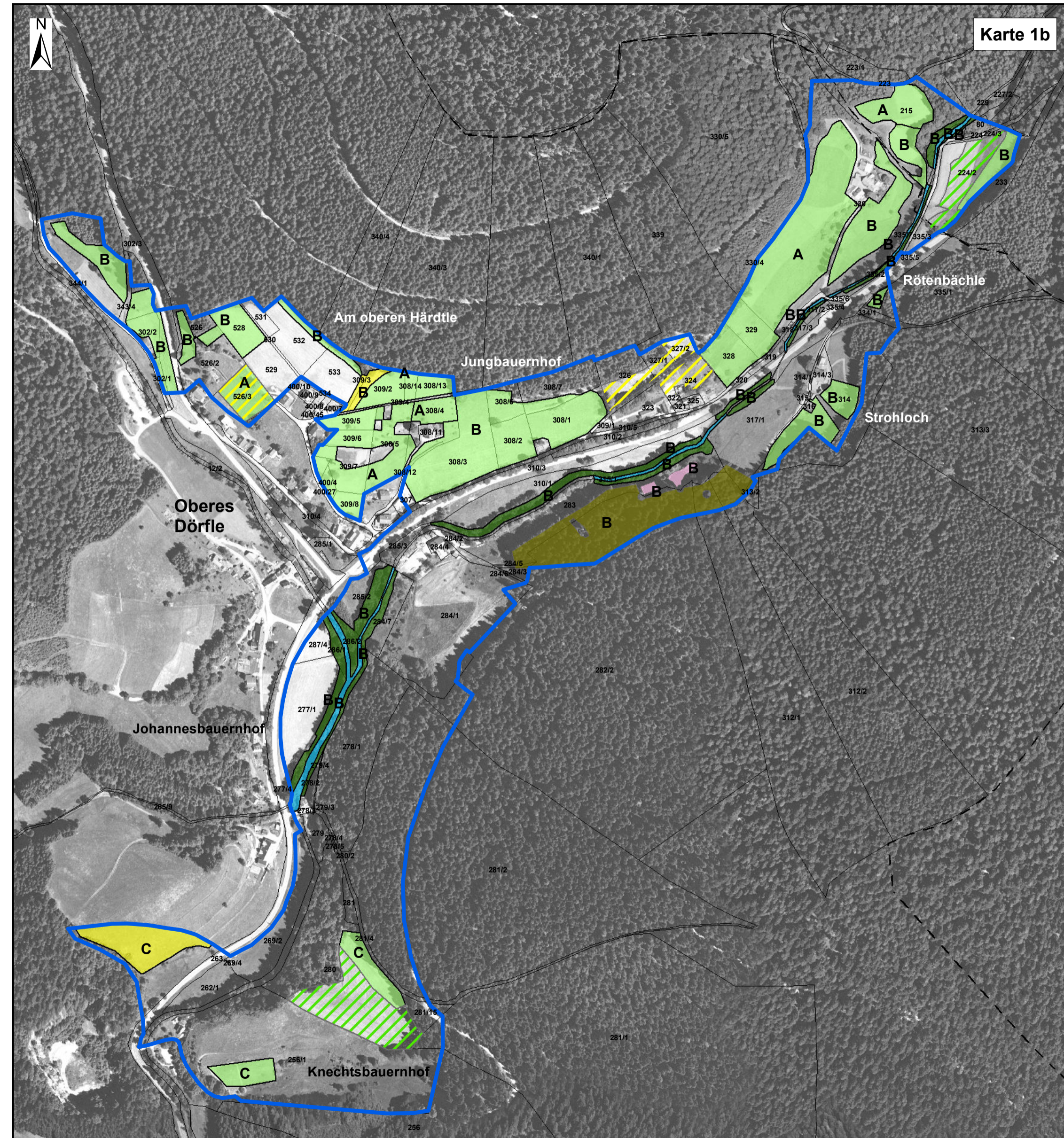




Karte 1a



Karte 1b

Legende Bestands- und Zielkarte Lebensraumtypen:

Lebensraumtypen

- Fließgewässer mit flutender Wasservegetation (LRT 3260)
- *Artenreiche Borstgrasrasen (LRT *6230)
- Feuchte Hochstaudenfluren (LRT 6431)
- Magere Flachland-Mähwiesen (LRT 6510)
- Berg-Mähwiesen (LRT 6520)
- *Auenwälder mit Erle, Esche, Weide (LRT *91E0)
- Bodensaure Nadelwälder (LRT 9410)

Erhaltungsziele

- A** Erhalt des Lebensraumtyps in hervorragendem Zustand
- B** Erhalt des Lebensraumtyps in gutem Zustand
- C** Erhalt des Lebensraumtyps in durchschnittlichem Zustand

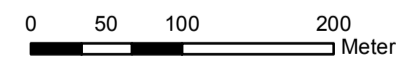
Entwicklungsziele

- Entwicklung des Lebensraumtyps *Artenreiche Borstgrasrasen (LRT *6230)
- Entwicklung des Lebensraumtyps Feuchte Hochstaudenfluren (LRT 6431)
- Entwicklung des Lebensraumtyps Magere Flachland-Mähwiesen (LRT 6510)
- Entwicklung des Lebensraumtyps Berg-Mähwiesen (LRT 6520)

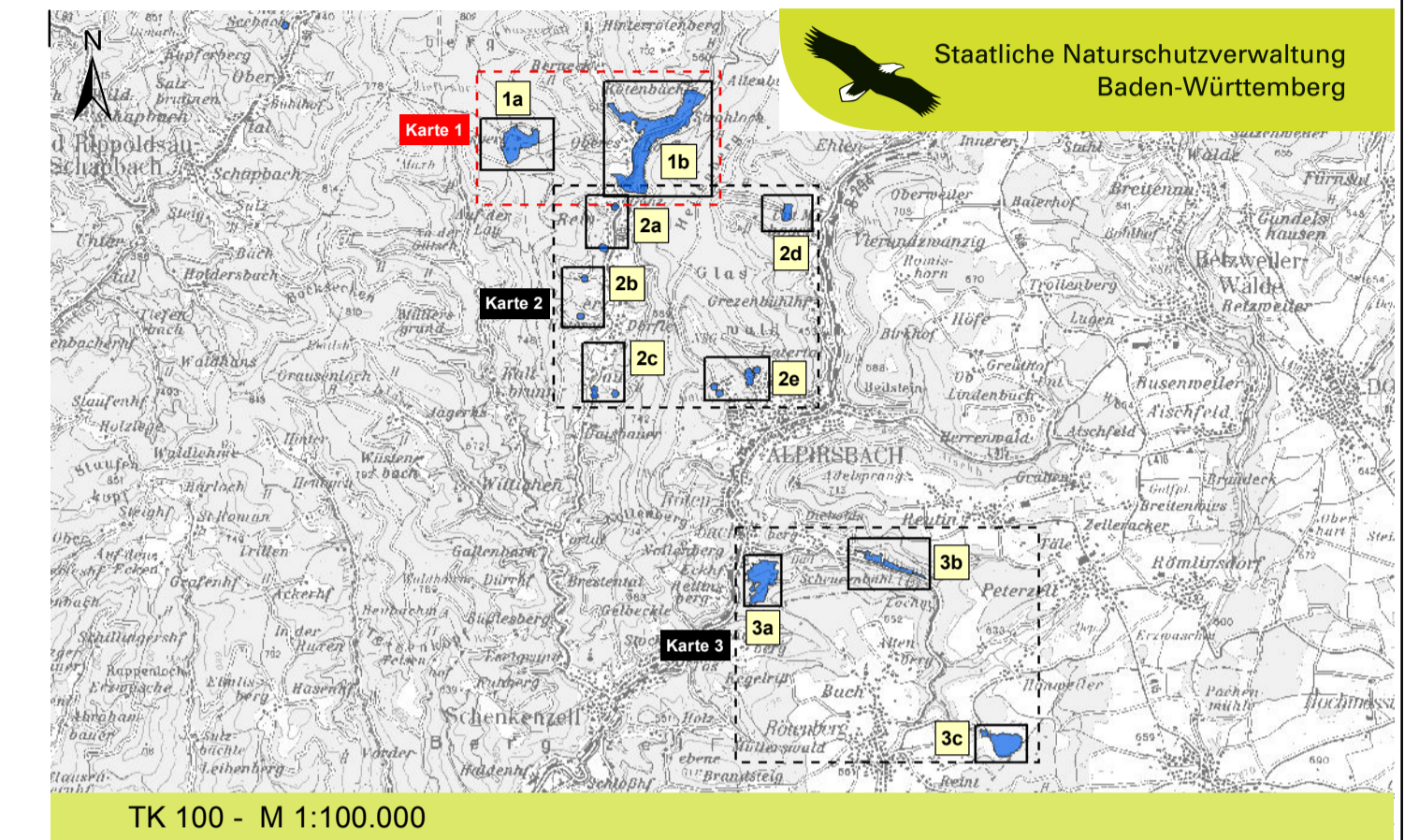
Entwicklungsziele zur Optimierung des derzeitigen Zustandes der Lebensraumtypen werden kartographisch nicht dargestellt. Diese sind im Textteil formuliert.

*** prioritärer Lebensraumtyp**

- Grenze des FFH-Gebiets Kleinkinzig- und Rötentbachtal (7616-341)
- Gemarkungsgrenze
- Flurstücksgrenze mit Flurstücknummer



Grundlage:
Orthophoto 1:10.000 (DOP)
© Landesamt für Geoinformation und
Landentwicklung Baden-Württemberg
(www.lgl-bw.de) Az.: 2851.9-1/19



TK 100 - M 1:100.000

**Managementplan
für das FFH-Gebiet 7616-341
Kleinkinzig- und Rötentbachtal**



**Bestands- und Zielkarte
Lebensraumtypen**

Teilkarte 1

Bearbeiter	Michael Schaal, Marisa Molinari
Gezeichnet	Thanh Schmitt-Vu, Gert Sielaff
Gefertigt	01. 08. 2013
Stand der Kartierung	01. 10. 2009/ 05.06.2012
Maßstab	1 : 5.000



Baden-Württemberg
REGIERUNGSPRÄSIDIUM KARLSRUHE



Dieses Projekt wird von
der Europäischen Union
kofinanziert (ELER)