

Legende Bestands- und Zielekarte Lebensraumtypen:

Lebensraumtypen

Silikatfelsen mit Felsspaltvegetation (LRT 8220)

Erhaltungsziele

A Erhalt des Lebensraumtyps in hervorragendem Zustand

B Erhalt des Lebensraumtyps in gutem Zustand

C Erhalt des Lebensraumtyps in durchschnittlichem Zustand

Entwicklungsziele

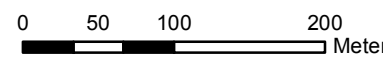
Entwicklungsziele zur Optimierung des derzeitigen Zustandes der Lebensraumtypen werden kartographisch nicht dargestellt. Diese sind im Textteil formuliert.

Teilkarten 2a, 2b, 2c und 2e enthalten keine Lebensraumtypen.

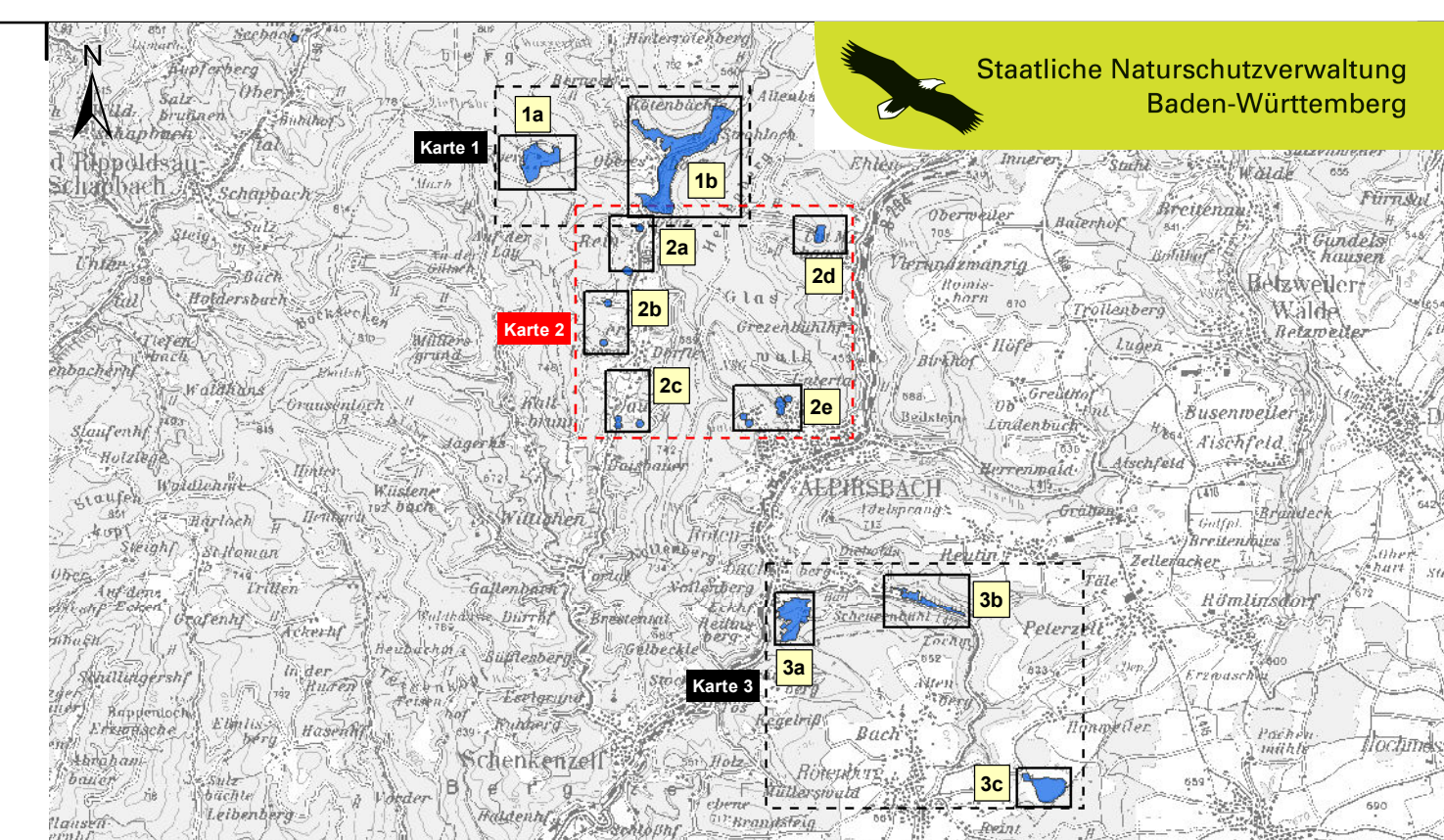
Grenze des FFH-Gebiets Kleinkinzig- und Rötenbachtal (7616-341)

Gemarkungsgrenze

Flurstückgrenze mit Flurstücknummer



Grundlage:
Orthophoto 1:10.000 (DOP)
© Landesamt für Geoinformation und
Landentwicklung Baden-Württemberg
(www.lgi-bw.de) Az.: 2851.9-1/19



TK 100 - M 1:100.000

**Managementplan
für das FFH-Gebiet 7616-341
Kleinkinzig- und Rötenbachtal**



**Bestands- und Zielkarte
Lebensraumtypen
Teilkarte 2**

Bearbeiter	Michael Schaal, Marisa Molinari
Gezeichnet	Thanh Schmitt-Vu, Gert Sielaff
Gefertigt	01.08.2013
Stand der Kartierung	01.10.2009/ 05.06.2012
Maßstab	1 : 5.000



Baden-Württemberg
REGIERUNGSPRÄSIDIUM KARLSRUHE



Dieses Projekt wird von
der Europäischen Union
kofinanziert (ELER)