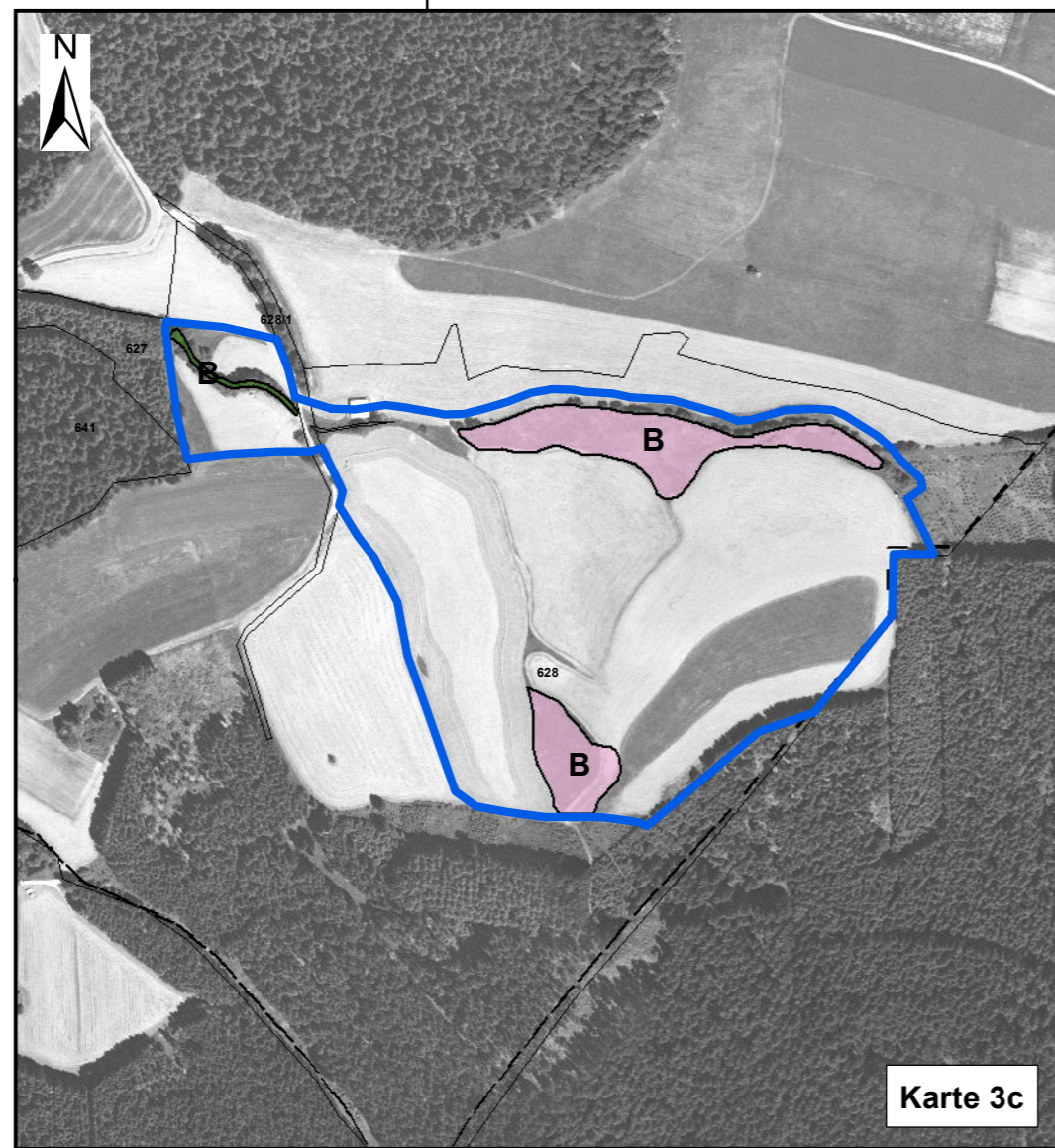


Karte 3a



Karte 3c



Karte 3b

**Legende Bestands- und Zielkarte Lebensraumtypen:**

**Lebensraumtypen Offenland**

- Feuchte Hochstaudenfluren (LRT 6431)
- Magere Flachland-Mähwiesen (LRT 6510)
- \*Auenwälder mit Erle, Esche, Weide (LRT \*91E0)

**Erhaltungsziele**

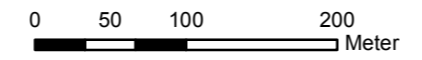
- A Erhalt des Lebensraumtyps in hervorragenden Zustand
- B Erhalt des Lebensraumtyps in gutem Zustand
- C Erhalt des Lebensraumtyps in durchschnittlichem Zustand

**Entwicklungsziele**

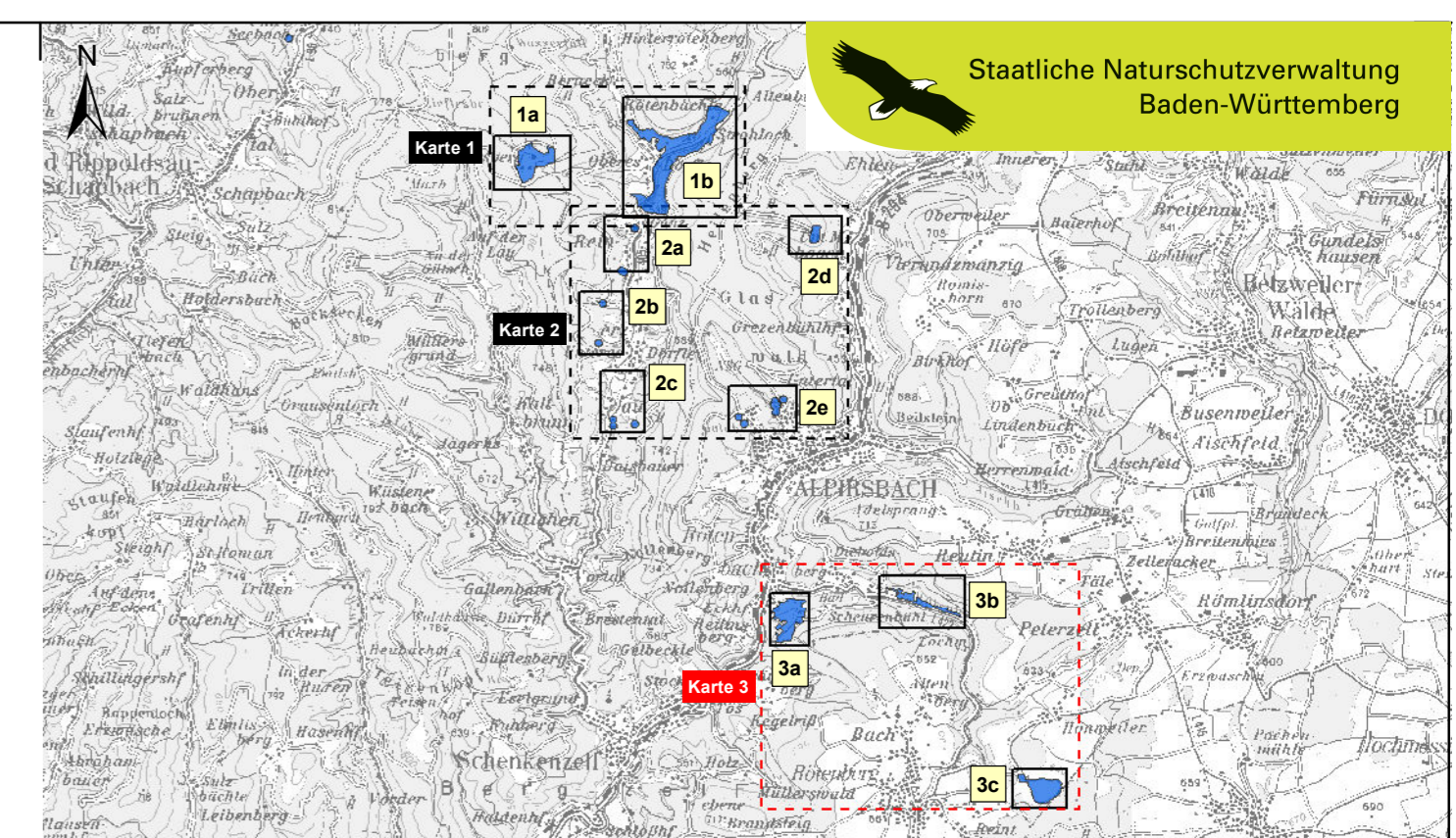
- Entwicklung des Lebensraumtyps Magere Flachland-Mähwiesen (LRT 6510)

Entwicklungsziele zur Optimierung des derzeitigen Zustandes der Lebensraumtypen werden kartographisch nicht dargestellt. Diese sind im Textteil formuliert.

- Grenze des FFH-Gebiets Kleinkinzig- und Rötenbachtal (7616-341)
- Gemarkungsgrenze
- Flurstückgrenze mit Flurstücknummer



Grundlage:  
Orthophoto 1:10.000 (DOP)  
© Landesamt für Geoinformation und  
Landentwicklung Baden-Württemberg  
(www.lgl-bw.de) Az.: 2851.9-1/19



TK 100 - M 1:100.000

**Managementplan  
für das FFH-Gebiet 7616-341  
Kleinkinzig- und Rötenbachtal**



**Bestands- und Zielkarte  
Lebensraumtypen  
Teilkarte 3**

<b>Bearbeiter</b>	Michael Schaal, Marisa Molinari
<b>Gezeichnet</b>	Thanh Schmitt-Vu, Gert Sielaff
<b>Gefertigt</b>	01. 08. 2013
<b>Stand der Kartierung</b>	01. 10. 2009/ 05.06.2012
<b>Maßstab</b>	1 : 5.000



**Baden-Württemberg**  
REGIERUNGSPRÄSIDIUM KARLSRUHE



Dieses Projekt wird von  
der Europäischen Union  
kofinanziert (ELER)

G:\Umwelt\GIS\10\ArcGIS\projekt\Bestands\_Zielkarte\_Lebensraumtypen3.mxd