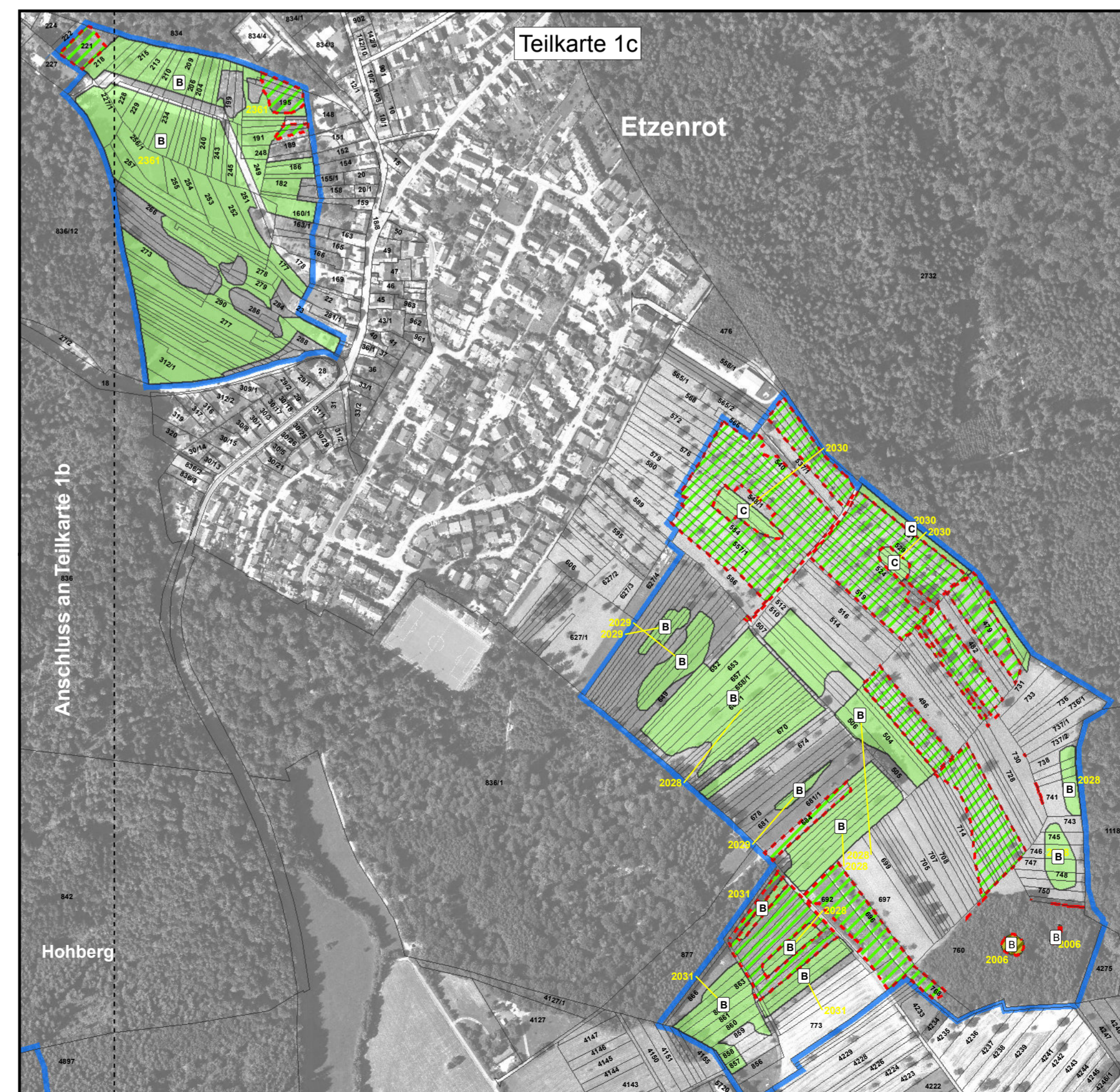
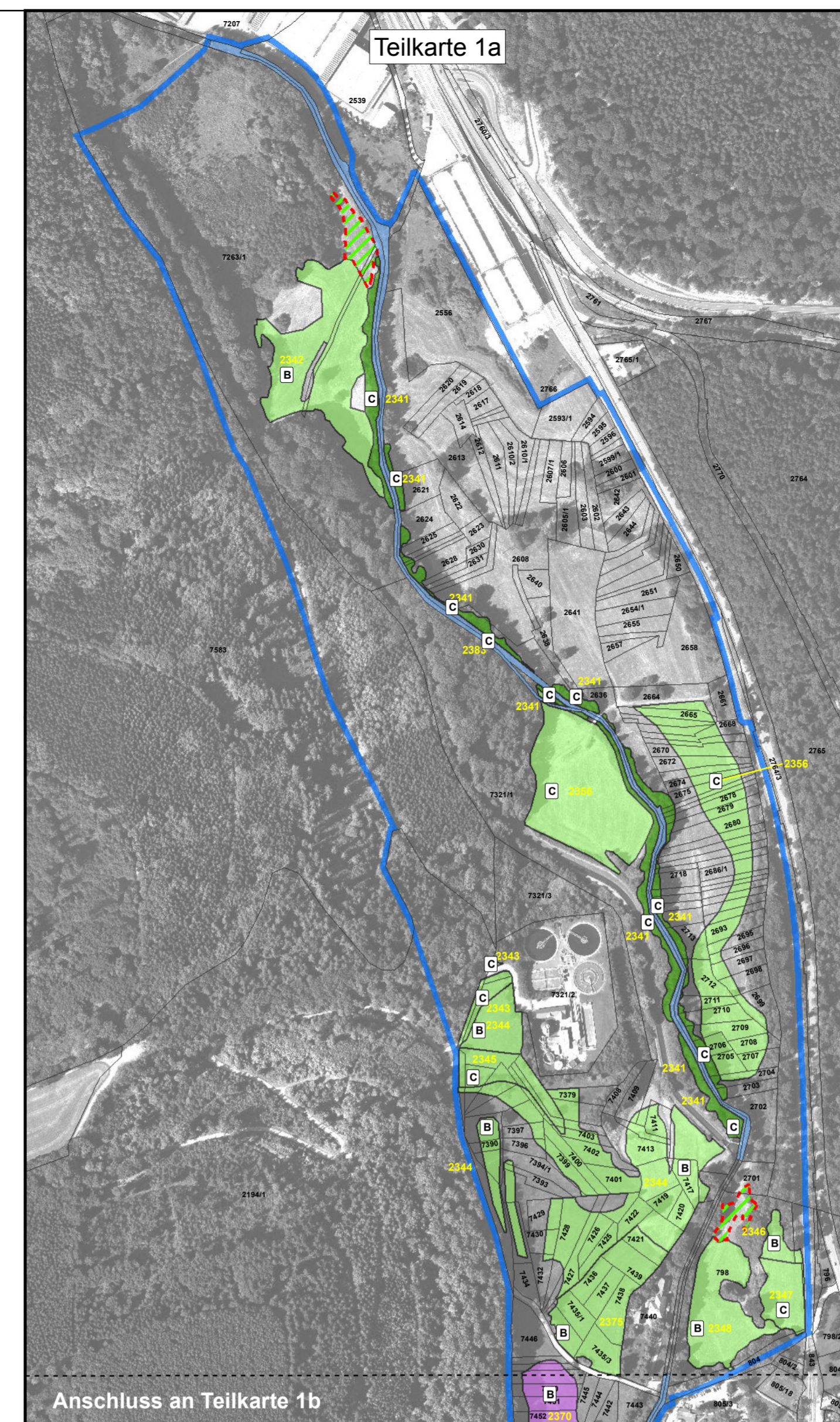
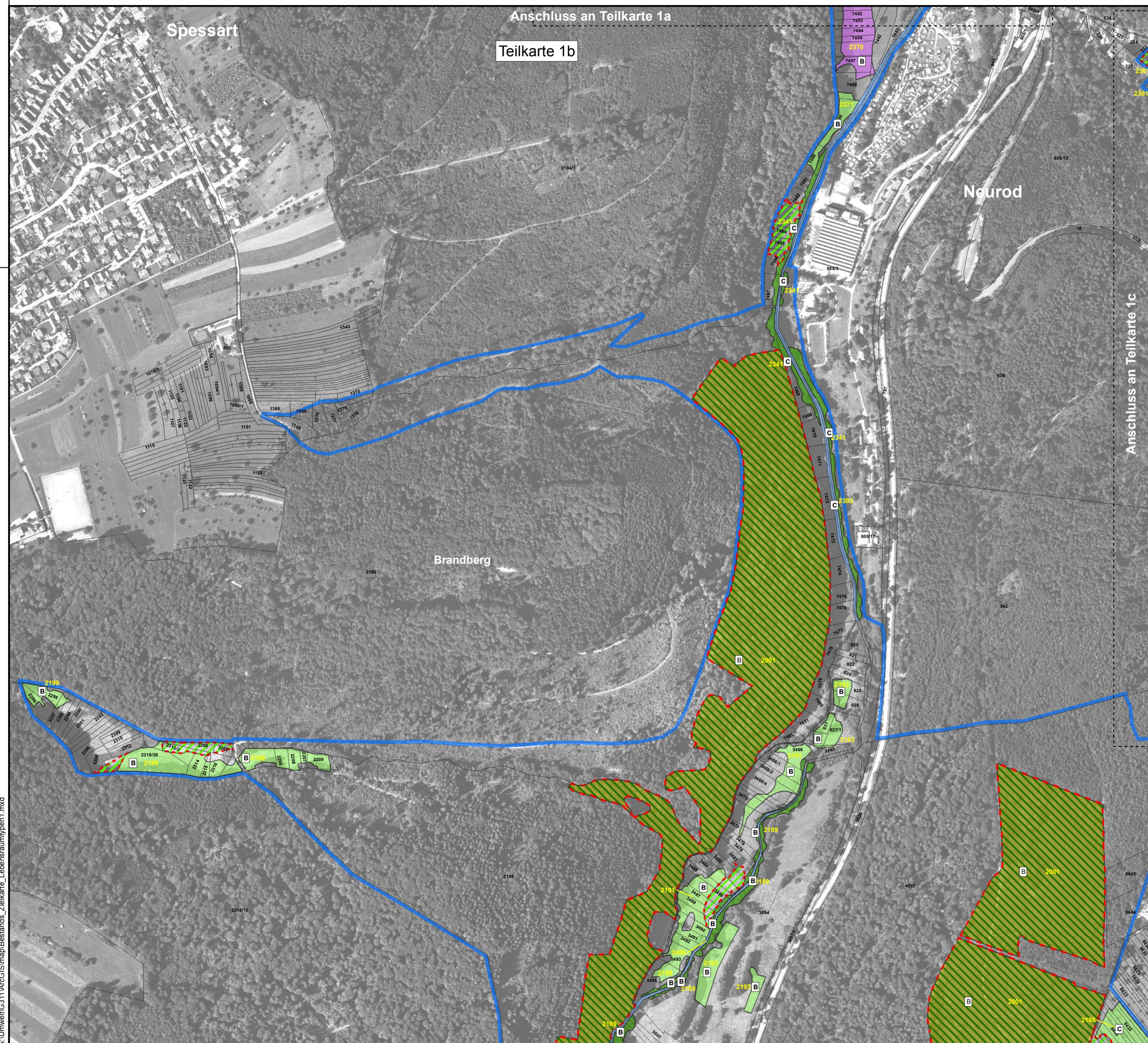
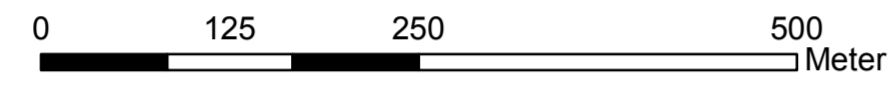




Grundlage:
Orthophoto 1:10.000 (DOP)
© Landesamt für Geoinformation und
Landentwicklung Baden-Württemberg
(www.lgl-bw.de) Az.: 2851.9-1/19



Legende Bestands- und Zielkarten Lebensraumtypen

Erhaltungsziele für Lebensraumtypen

- [A] Erhaltung in hervorragendem Zustand
- [B] Erhaltung in gutem Zustand
- [C] Erhaltung in durchschnittlichem Zustand

Ziele für Lebensraumtypen

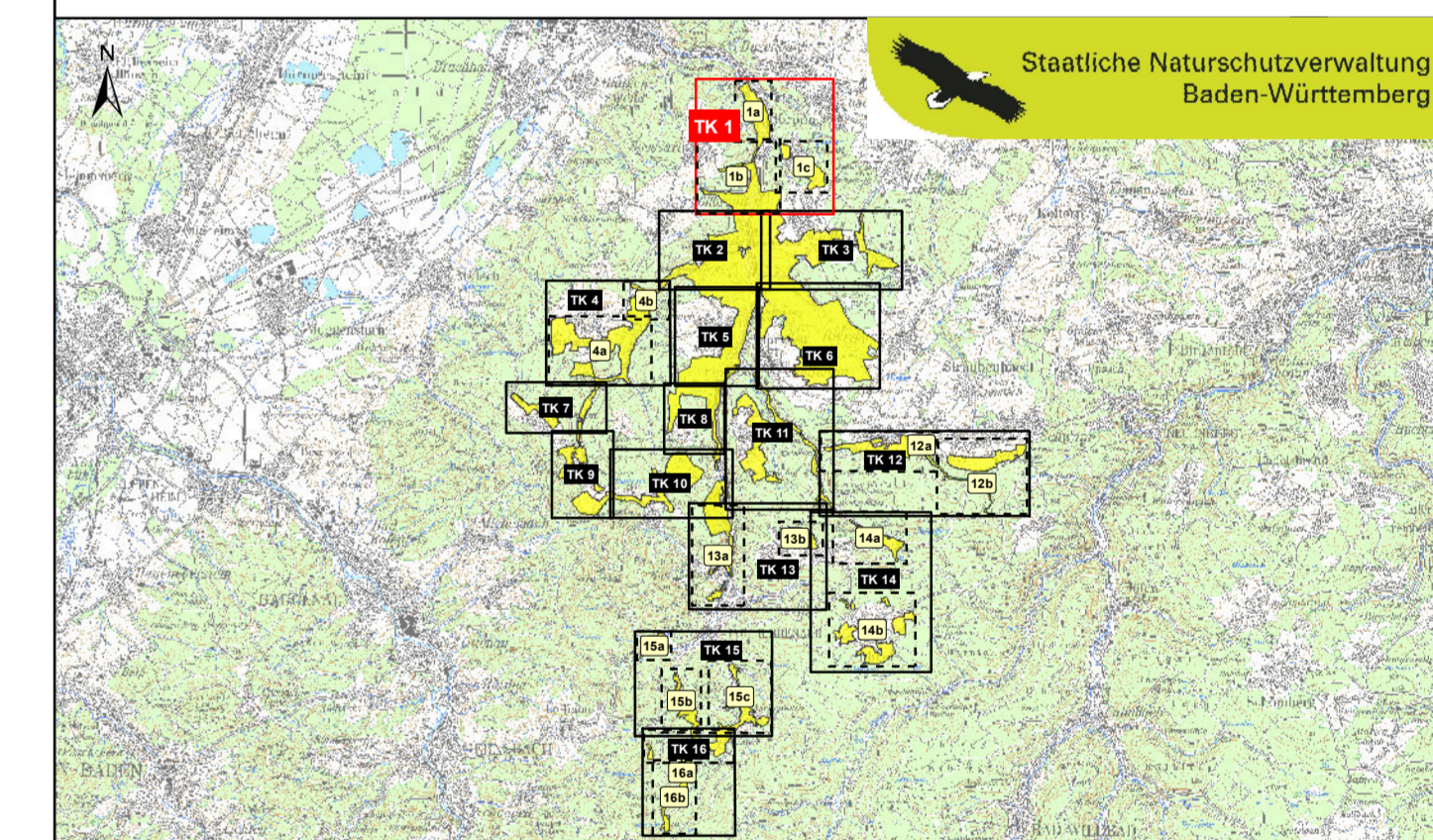
Erhaltung Entwicklung

- Natürliche nährstofffreie Seen (LRT 3150)
- Fließgewässer mit flutender Wasservegetation (LRT 3260)
- Artenreiche Borstgrasrasen (LRT 6230)
- Pfeifengraswiesen (LRT 6412)
- Feuchte Hochstaudenfluren (LRT 6431)
- Magere Flachland-Mähwiesen (LRT 6510)
- Silikatfelsen mit Felsspaltenvegetation (LRT 8220)
- Höhlen und Batmen (LRT 8310)
- Hainsimsen-Buchenwälder (LRT 9110)
- Schlucht- und Hangmischwälder (LRT 9180)
- Auenwälder mit Erle, Esche, Weide (LRT 91E0)
- Bodensaure Nadelwälder (LRT 9410)

* prioritärer Lebensraumtyp

Ausführliche Erhaltungs- und Entwicklungsziele sind im Textteil formuliert.
Entwicklungsziele zur Optimierung des derzeitigen Zustandes der Offenland-Lebensraumtypen werden kartographisch nicht dargestellt. Diese sind im Textteil formuliert.

- Grenze des FFH-Gebiets 7116-341 Albtal mit Seitentälern
- Nummer der Erfassungseinheit
- Flurstücksgrenzen mit Flurstücksnummer



TK 100 - M 1:200.000

Managementplan
für das FFH-Gebiet 7116-341
Albtal mit Seitentälern



Bestands- und Zielkarte Lebensraumtypen Teilkarte 1

Bearbeiter Michael Schaal
Gezeichnet Thanh Schmitt-Vu
Gefertigt 01.12.2013
Stand der Kartierung 01.10.2009
Maßstab 1 : 5.000