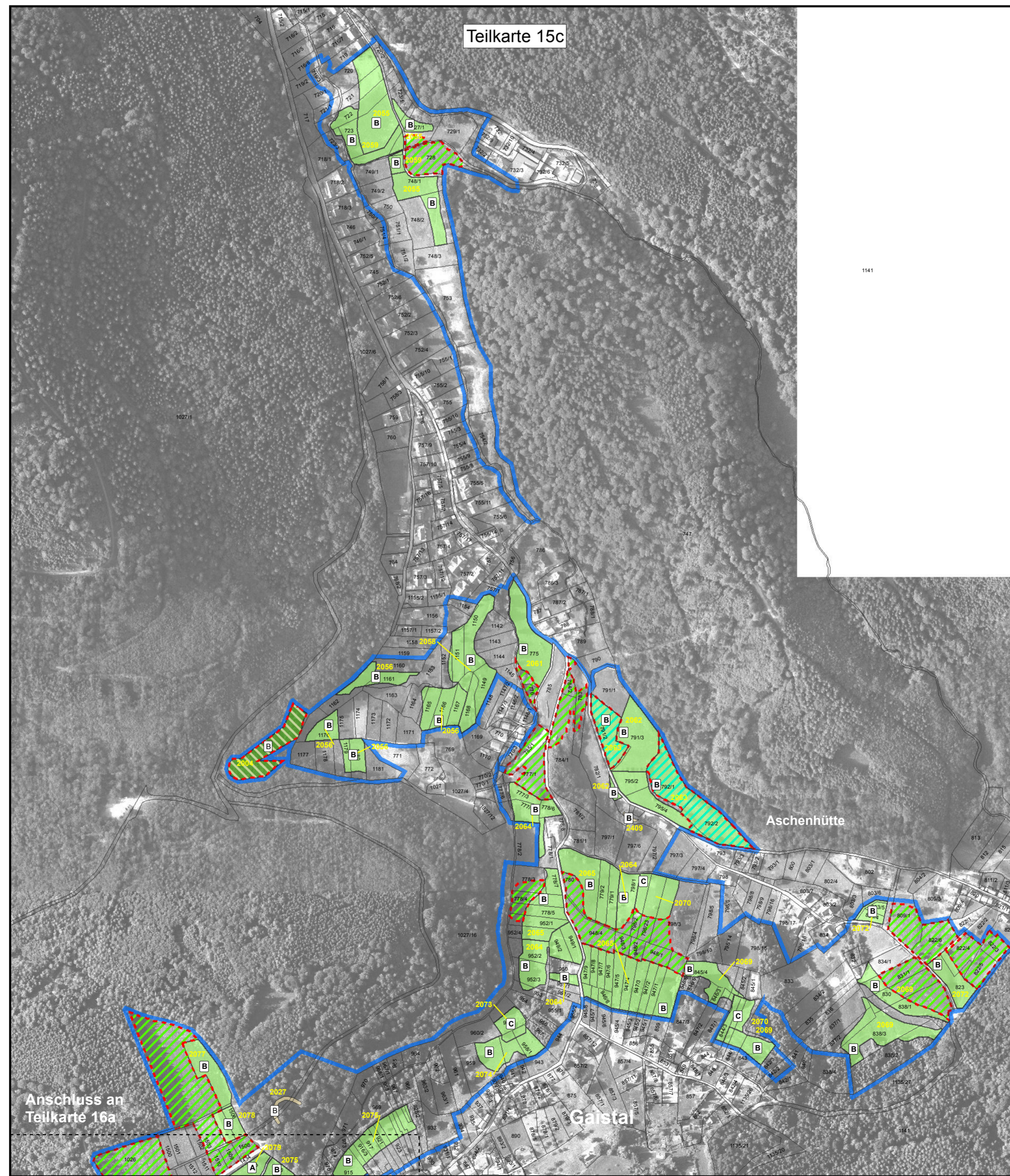
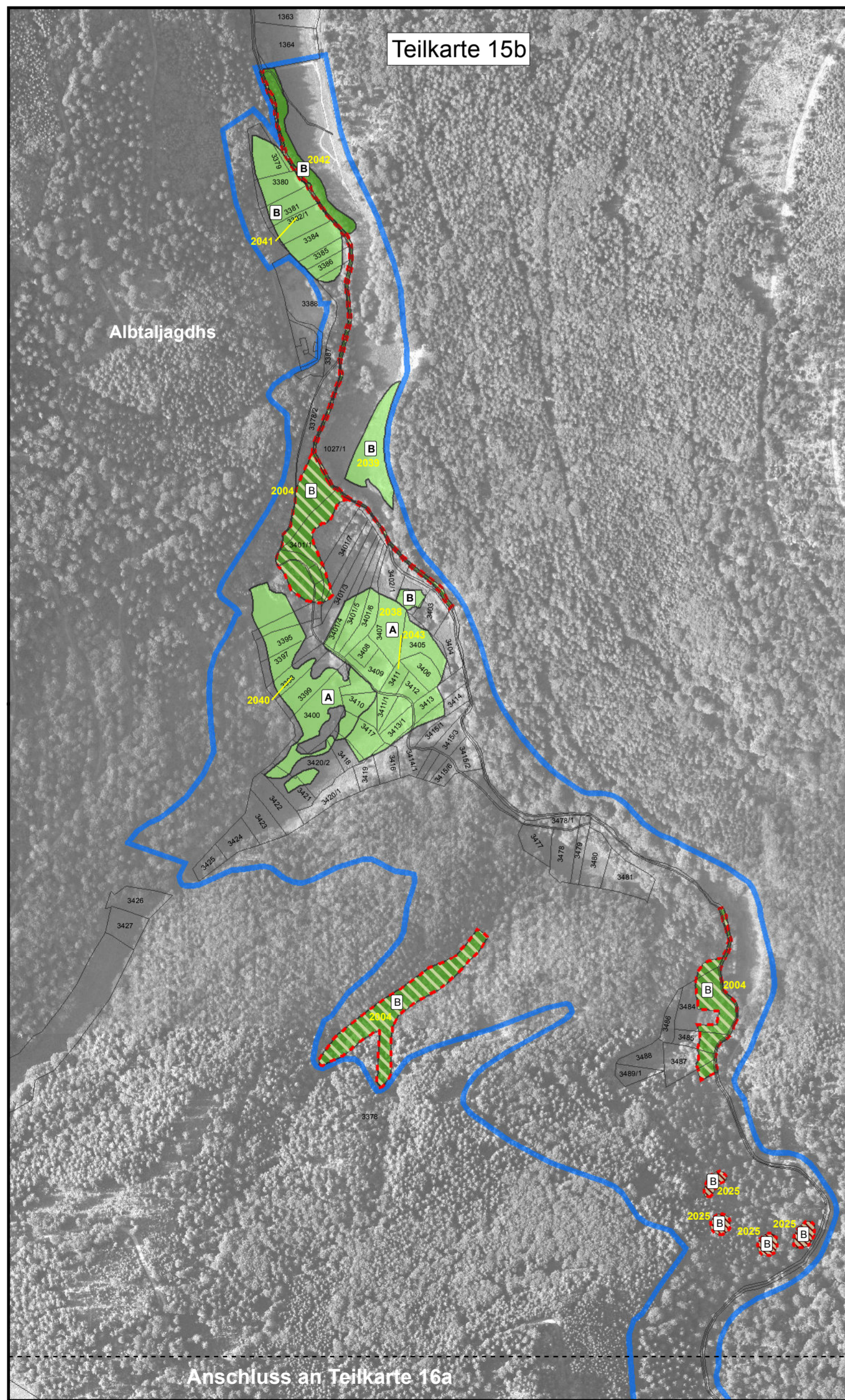
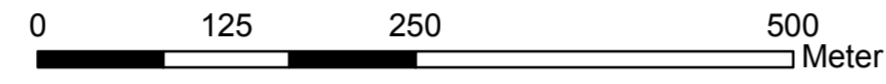


Grundlage:  
 Orthophoto 1:10.000 (DOP)  
 © Landesamt für Geoinformation und  
 Landentwicklung Baden-Württemberg  
 (www.lgl-bw.de) Az.: 2851.9-1/19



### Legende Bestands- und Zielkarten Lebensraumtypen

#### Erhaltungsziele für Lebensraumtypen

- A Erhaltung in hervorragendem Zustand
- B Erhaltung in gutem Zustand
- C Erhaltung in durchschnittlichem Zustand

#### Ziele für Lebensraumtypen

Erhaltung    Entwicklung

- |   |   |
|---|---|
| <span style="display: inline-block; width: 15px; height: 15px; background-color: #00aaff; border: 1px solid black;"></span>                       | Natürliche nährstoffreiche Seen (LRT 3150)              |
| <span style="display: inline-block; width: 15px; height: 15px; background-color: #00aaff; border: 1px solid black; border-style: dashed;"></span> | Fließgewässer mit flutender Wasservegetation (LRT 3260) |
| <span style="display: inline-block; width: 15px; height: 15px; background-color: #00ffcc; border: 1px solid black; border-style: dashed;"></span> | Artenreiche Borstgrasrasen (LRT *6230)                  |
| <span style="display: inline-block; width: 15px; height: 15px; background-color: #ffff00; border: 1px solid black; border-style: dashed;"></span> | Pfeifengraswiesen (LRT 6412)                            |
| <span style="display: inline-block; width: 15px; height: 15px; background-color: #ffff00; border: 1px solid black; border-style: dashed;"></span> | Feuchte Hochstaudenfluren (LRT 6431)                    |
| <span style="display: inline-block; width: 15px; height: 15px; background-color: #90ee90; border: 1px solid black; border-style: dashed;"></span> | Magere Flachland-Mähwiesen (LRT 6510)                   |
| <span style="display: inline-block; width: 15px; height: 15px; background-color: #fff2cc; border: 1px solid black; border-style: dashed;"></span> | Silikatfelsen mit Felspaltvegetation (LRT 8220)         |
| <span style="display: inline-block; width: 15px; height: 15px; background-color: #ffcc99; border: 1px solid black; border-style: dashed;"></span> | Höhlen und Balmen (LRT 8310)                            |
| <span style="display: inline-block; width: 15px; height: 15px; background-color: #999999; border: 1px solid black; border-style: dashed;"></span> | Hainsimsen-Buchenwälder (LRT 9110)                      |
| <span style="display: inline-block; width: 15px; height: 15px; background-color: #ccccff; border: 1px solid black; border-style: dashed;"></span> | Schlucht- und Hangmischwälder (LRT *9180)               |
| <span style="display: inline-block; width: 15px; height: 15px; background-color: #99cc99; border: 1px solid black; border-style: dashed;"></span> | Auenwälder mit Erle, Esche, Weide (LRT *91E0)           |
| <span style="display: inline-block; width: 15px; height: 15px; background-color: #993399; border: 1px solid black; border-style: dashed;"></span> | Bodensaure Nadelwälder (LRT 9410)                       |

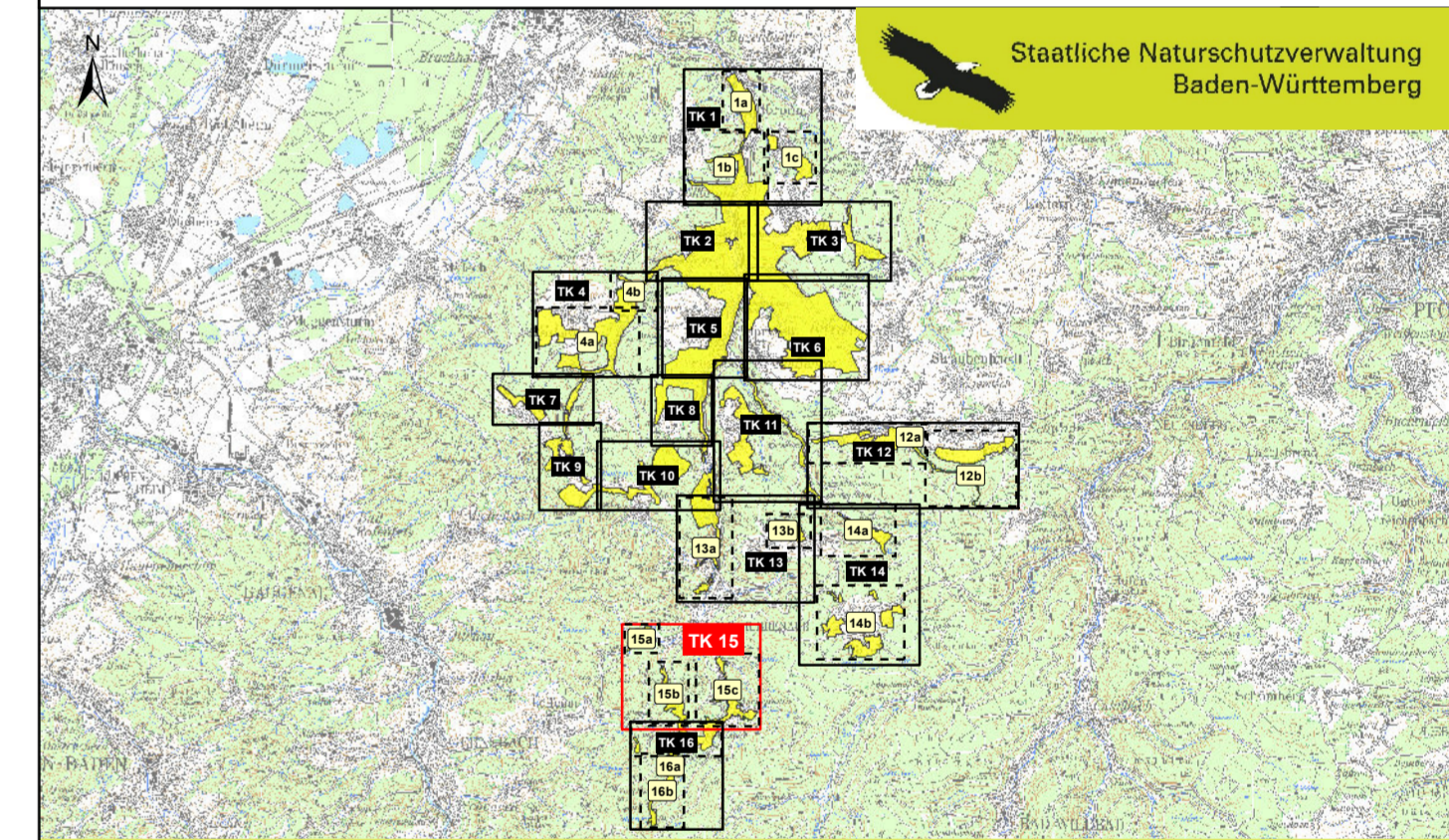
\* prioritärer Lebensraumtyp

Austführliche Erhaltungs- und Entwicklungsziele sind im Textteil formuliert.  
 Entwicklungsziele zur Optimierung des derzeitigen Zustandes der Offenland-Lebensraumtypen werden kartographisch nicht dargestellt. Diese sind im Textteil formuliert.

   Grenze des FFH-Gebiets 7116-341 Albtal mit Seitentälern

   Nummer der Erfassungseinheit

   Flurstücksgrenzen mit Flurstücksnummer



TK 100 - M 1:200.000

Managementplan  
 für das FFH-Gebiet 7116-341  
 Albtal mit Seitentälern



### Bestands- und Zielkarte Lebensraumtypen Teilkarte 15

**Bearbeiter** Michael Schaal  
**Gezeichnet** Thanh Schmitt-Vu  
**Gefertigt** 01.12.2013  
**Stand der Kartierung** 01.10.2009  
**Maßstab** 1 : 5.000



Baden-Württemberg  
 REGIERUNGSPRÄSIDIUM KARLSRUHE



Dieses Projekt wird von  
 der Europäischen Union  
 kofinanziert (ELER)