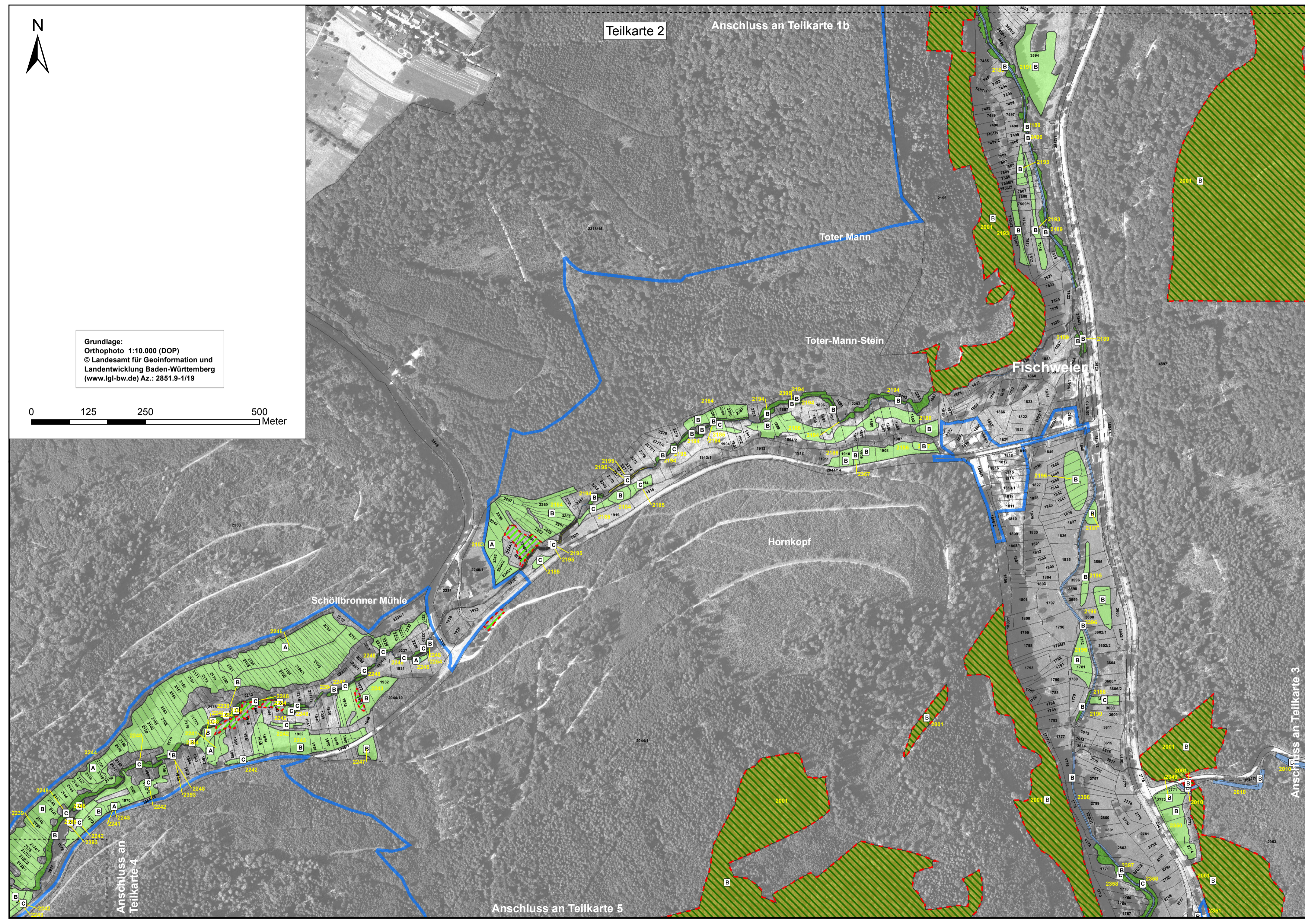




Grundlage:
 Orthophoto 1:10.000 (DOP)
 © Landesamt für Geoinformation und
 Landentwicklung Baden-Württemberg
 (www.lgt-bw.de) Az.: 2851.9-1/19

0 125 250 500
 Meter

Teilkarte 2 Anschluss an Teilkarte 1b



Legende Bestands- und Zielkarten Lebensraumtypen

Erhaltungsziele für Lebensraumtypen

- A Erhaltung in hervorragendem Zustand
- B Erhaltung in gutem Zustand
- C Erhaltung in durchschnittlichem Zustand

Ziele für Lebensraumtypen

Erhaltung Entwicklung

- | | | |
|--|--|---|
| | | Natürliche nährstoffreiche Seen (LRT 3150) |
| | | Fließgewässer mit flutender Wasservegetation (LRT 3260) |
| | | Artenreiche Borstgrasrasen (LRT *6230) |
| | | Pfeifengraswiesen (LRT 6412) |
| | | Feuchte Hochstaudenfluren (LRT 6431) |
| | | Magere Flachland-Mähwiesen (LRT 6510) |
| | | Silikatfelsen mit Feisspaltenvegetation (LRT 8220) |
| | | Höhlen und Balmen (LRT 8310) |
| | | Hainsimsen-Buchenswälder (LRT 9110) |
| | | Schlucht- und Hangmischwälder (LRT *9180) |
| | | Auenwälder mit Erle, Esche, Weide (LRT *91E0) |
| | | Bodensaure Nadelwälder (LRT 9410) |

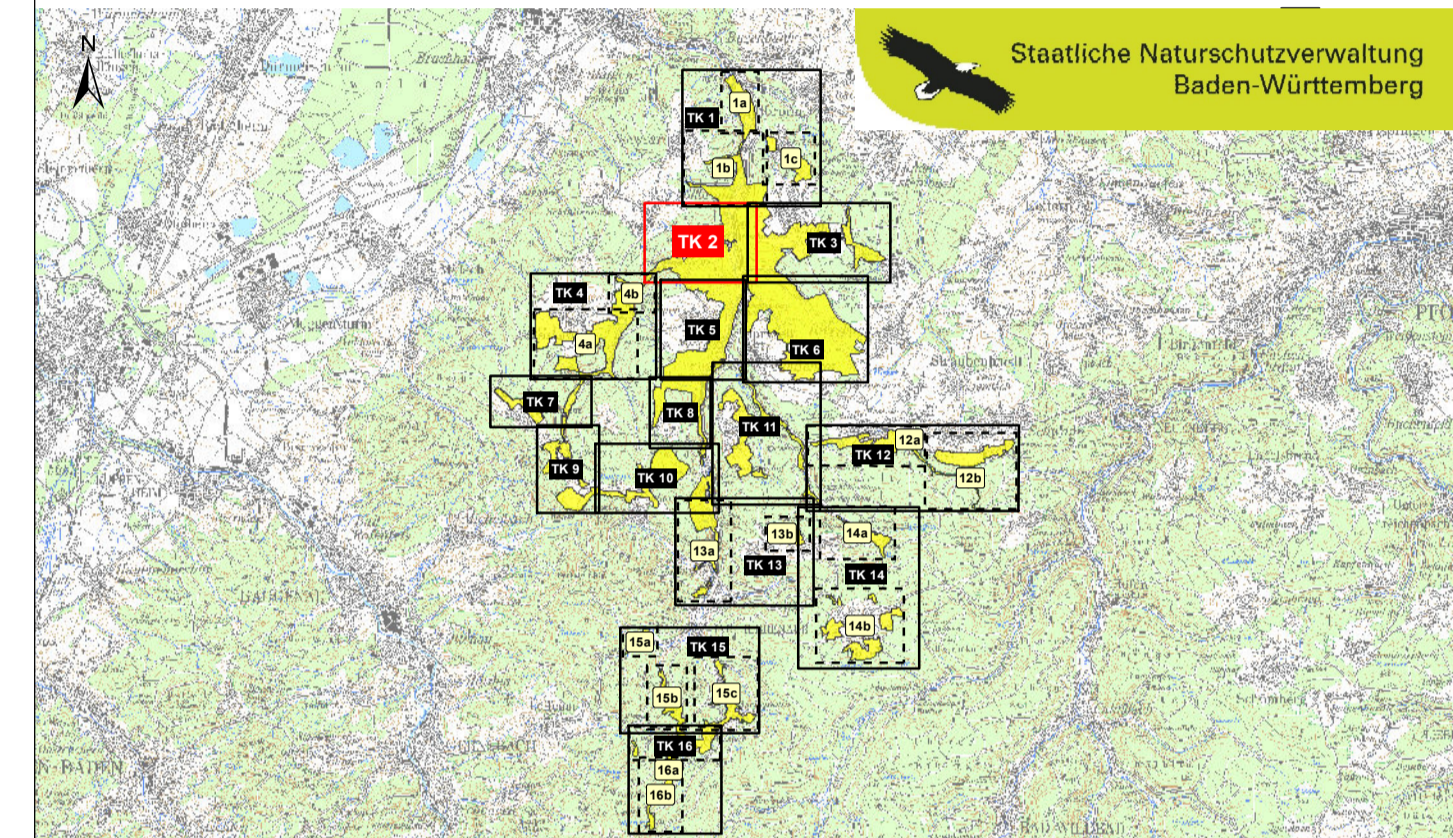
* prioritärer Lebensraumtyp

Ausführliche Erhaltungs- und Entwicklungsziele sind im Textteil formuliert. Entwicklungsziele zur Optimierung des derzeitigen Zustandes der Offenland-Lebensraumtypen werden kartographisch nicht dargestellt. Diese sind im Textteil formuliert.

Grenze des FFH-Gebiets 7116-341 Albtal mit Seitentälern

Nummer der Erfassungseinheit

Flurstücksgrenzen mit Flurstücksnummer



TK 100 - M 1:200.000

Managementplan
 für das FFH-Gebiet 7116-341
 Albtal mit Seitentälern



Bestands- und Zielkarte Lebensraumtypen Teilkarte 2

Bearbeiter Michael Schaal
Gezeichnet Thanh Schmitt-Vu
Gefertigt 01.12.2013
Stand der Kartierung 01.10.2009
Maßstab 1 : 5.000



Dieses Projekt wird von
 der Europäischen Union
 kofinanziert (ELER)